

Gesamtauswertung Probe 1

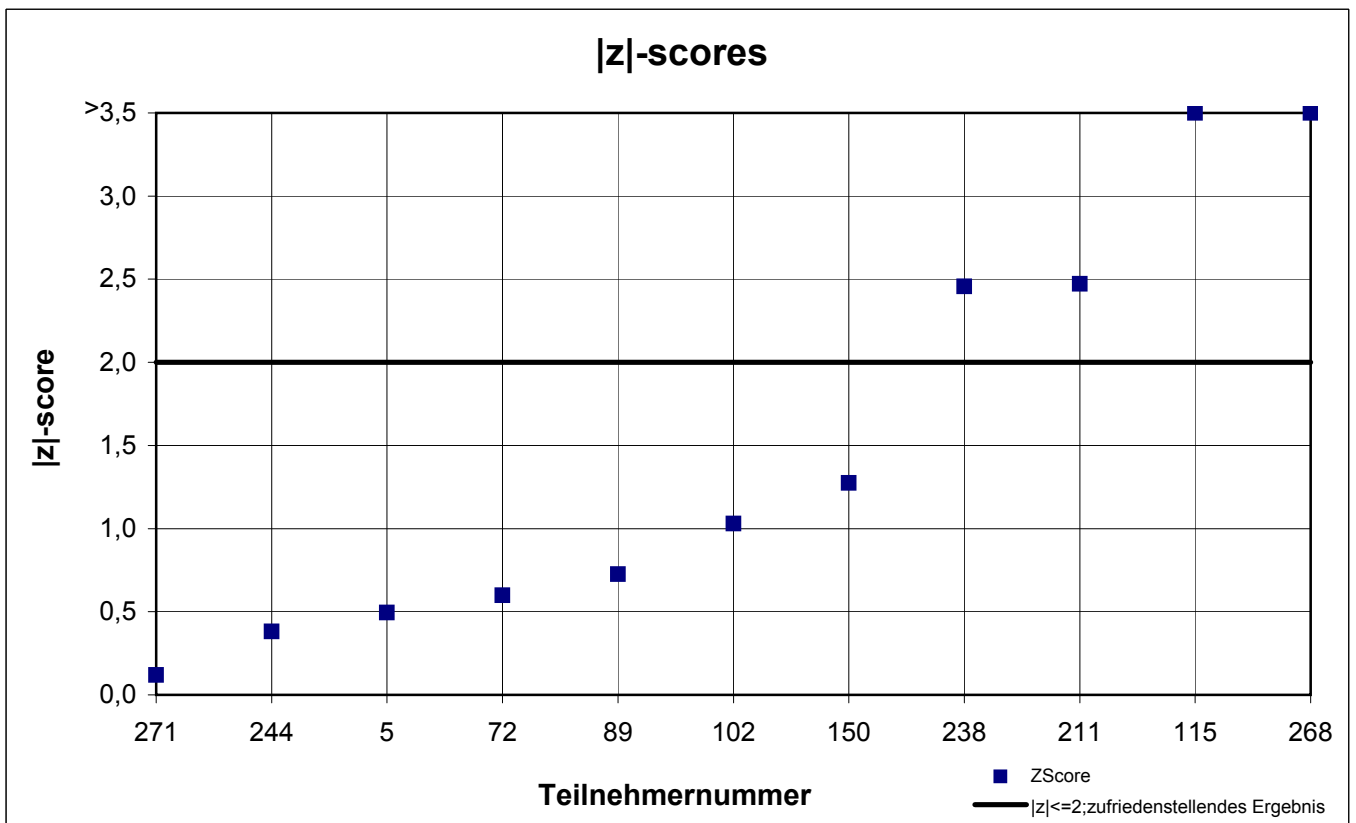
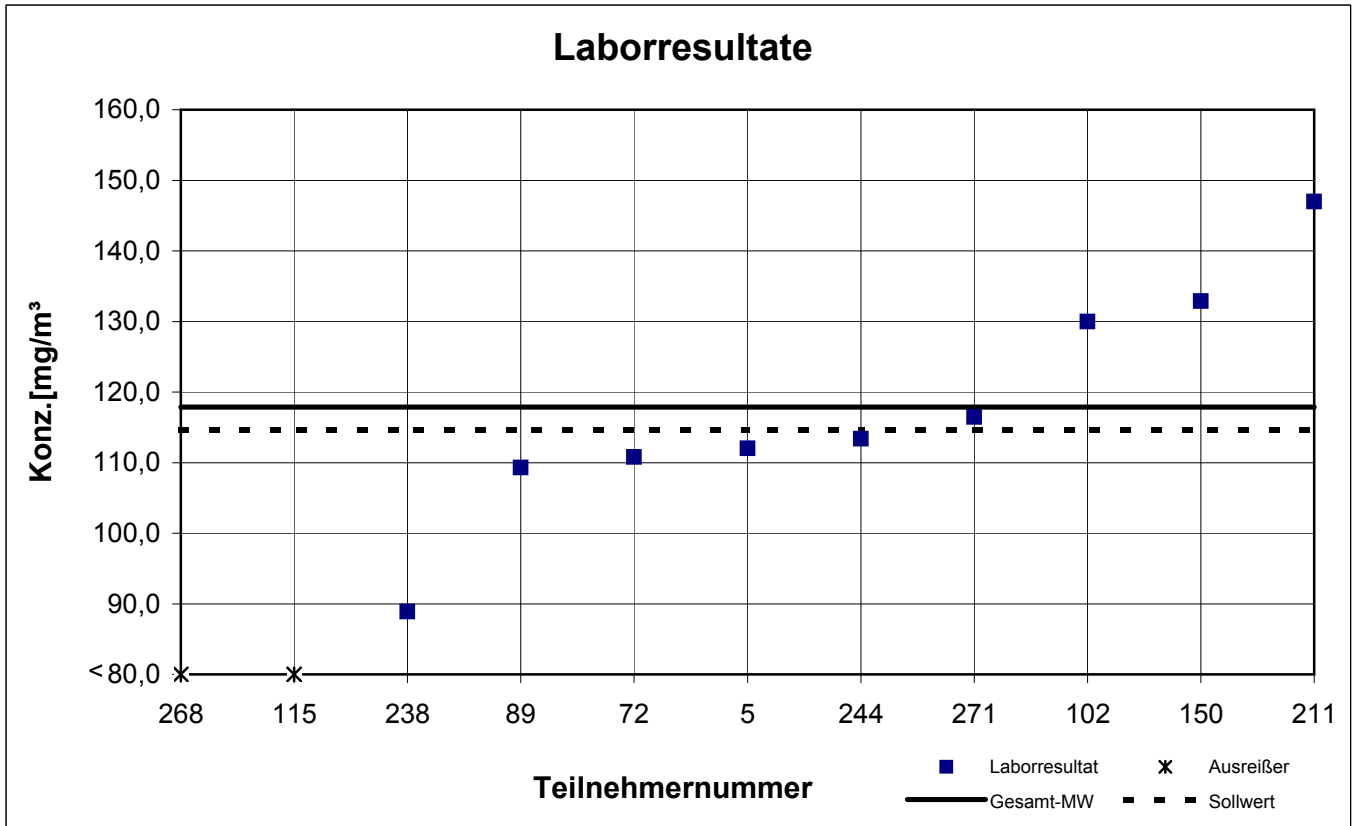
Teilnehmer- nummer	2-Butanon		2-Hexanon		4-Methyl-2-pentanon		Aceton	
	Labor- resultat [mg/m ³]	z - score	Labor- resultat [mg/m ³]	z - score	Labor- resultat [mg/m ³]	z - score	Labor- resultat [mg/m ³]	z - score
5	112,0	0,5	37,82	0,1	79,99	0,7	110,0	0,4
72	110,8	0,6	39,30	0,5	75,50	1,6	98,50	0,7
89	109,3	0,7	37,03	0,1	87,47	0,8	90,60	1,4
102	130,0	1,0	45,10	2,0	86,40	0,5	112,8	0,7
115	40,20	6,6	29,90	2,0	33,53	10,0	32,70	6,9
150	132,9	1,3	41,40	1,0	91,63	1,6	105,4	0,0
179	k.A.	k.A.	33,44	1,1	k.A.	k.A.	k.A.	k.A.
211	147,0	2,5	43,50	1,6	85,10	0,3	124,0	1,8
238	88,90	2,5	29,73	2,1	59,57	4,8	k.A.	k.A.
244	113,4	0,4	36,40	0,3	82,63	0,2	105,9	0,0
268	4,350	9,6	1,550	9,6	3,250	16,0	3,950	9,6
271	116,5	0,1	39,21	0,4	80,82	0,6	96,28	0,9

Die mit gekennzeichneten Felder sind Ausreißer!

	2-Butanon	2-Hexanon	4-Methyl-2-pentanon	Aceton
Gesamtmittelwert c_k [mg / m ³]	117,9	37,53	83,69	105,4
Standardabweichung S_k [mg/m ³]	16,732	5,012	5,026	10,498
rel. Standardabweichung [%]	14,20	13,36	6,01	9,96
Mittelwert Kontrollproben (Sollwert)	114,7	36,70	76,50	96,30

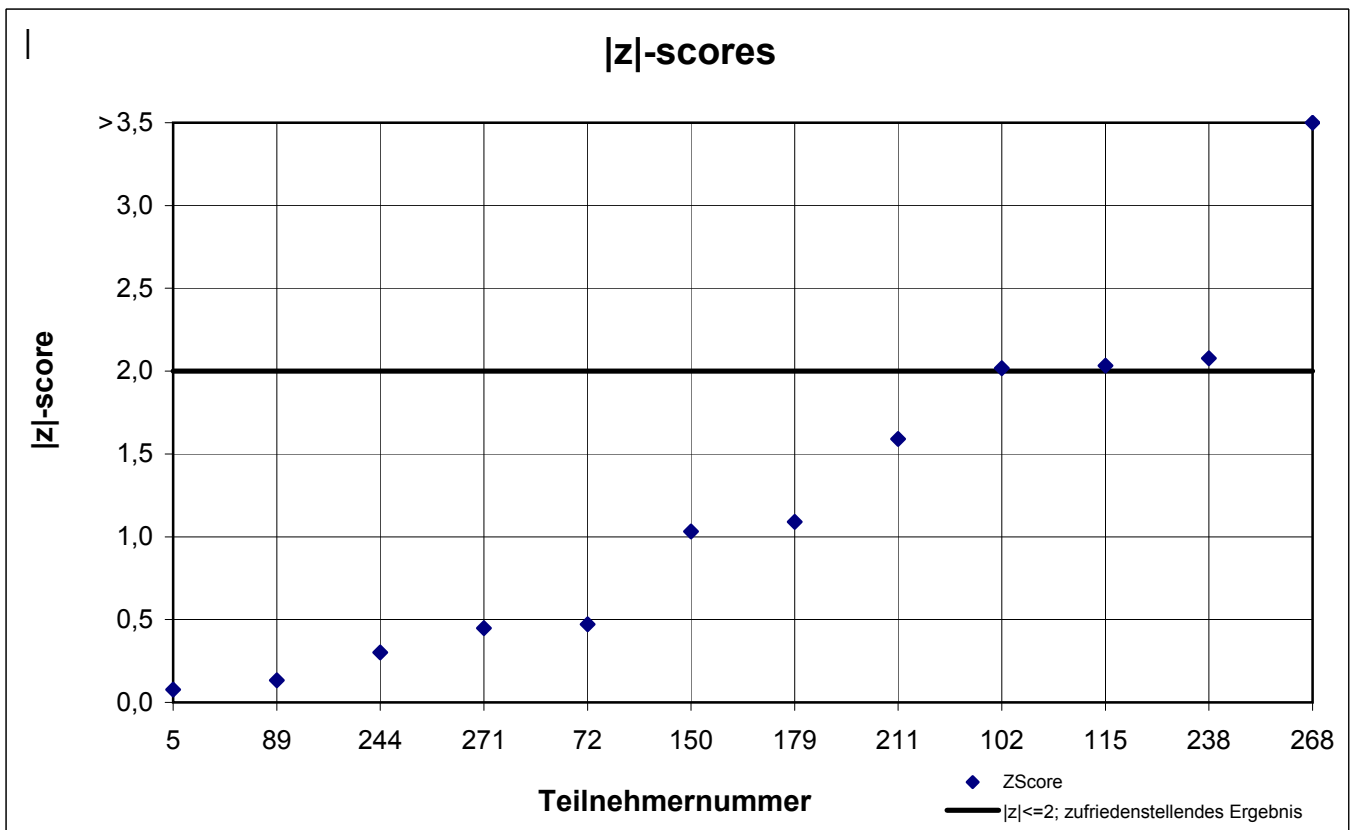
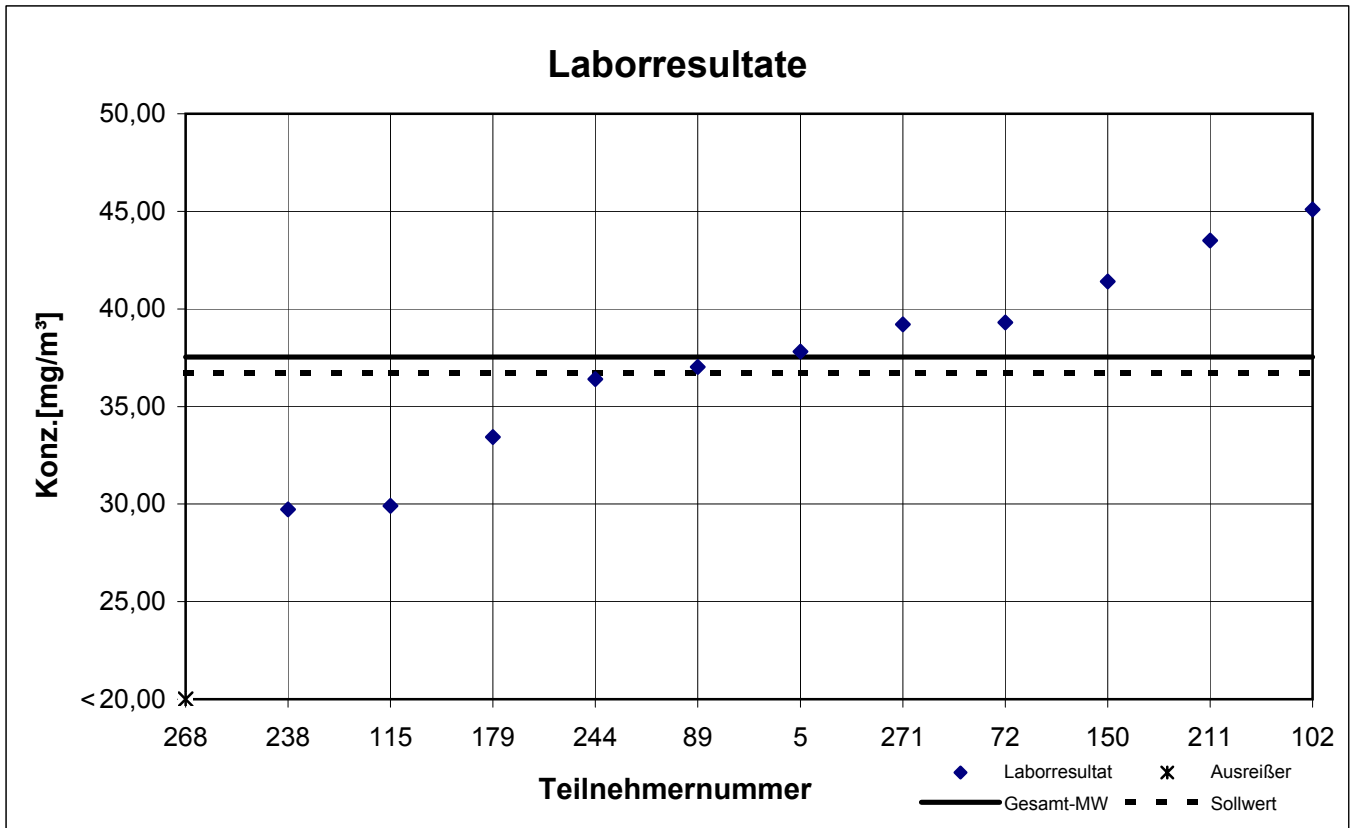
Probe 1

2-Butanon



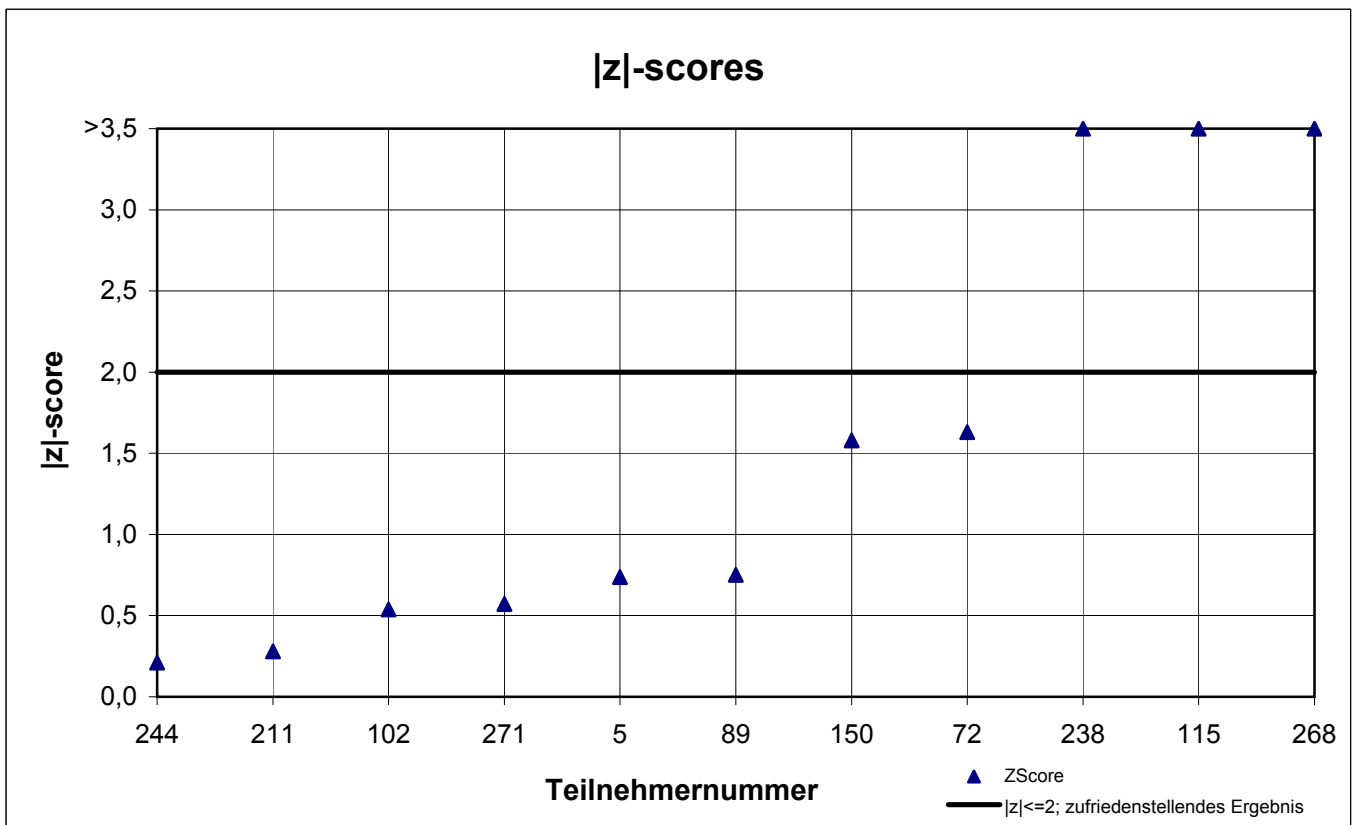
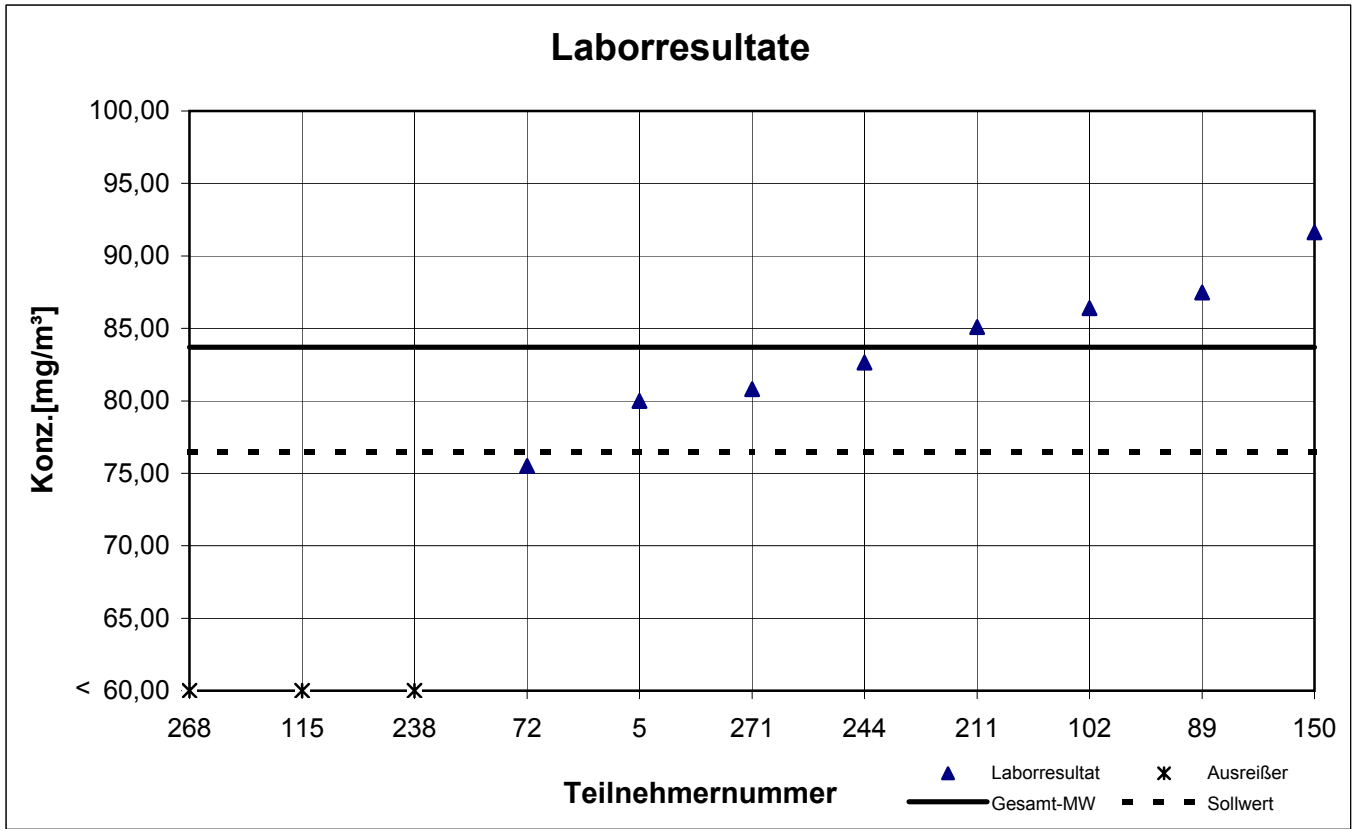
Probe 1

2-Hexanon



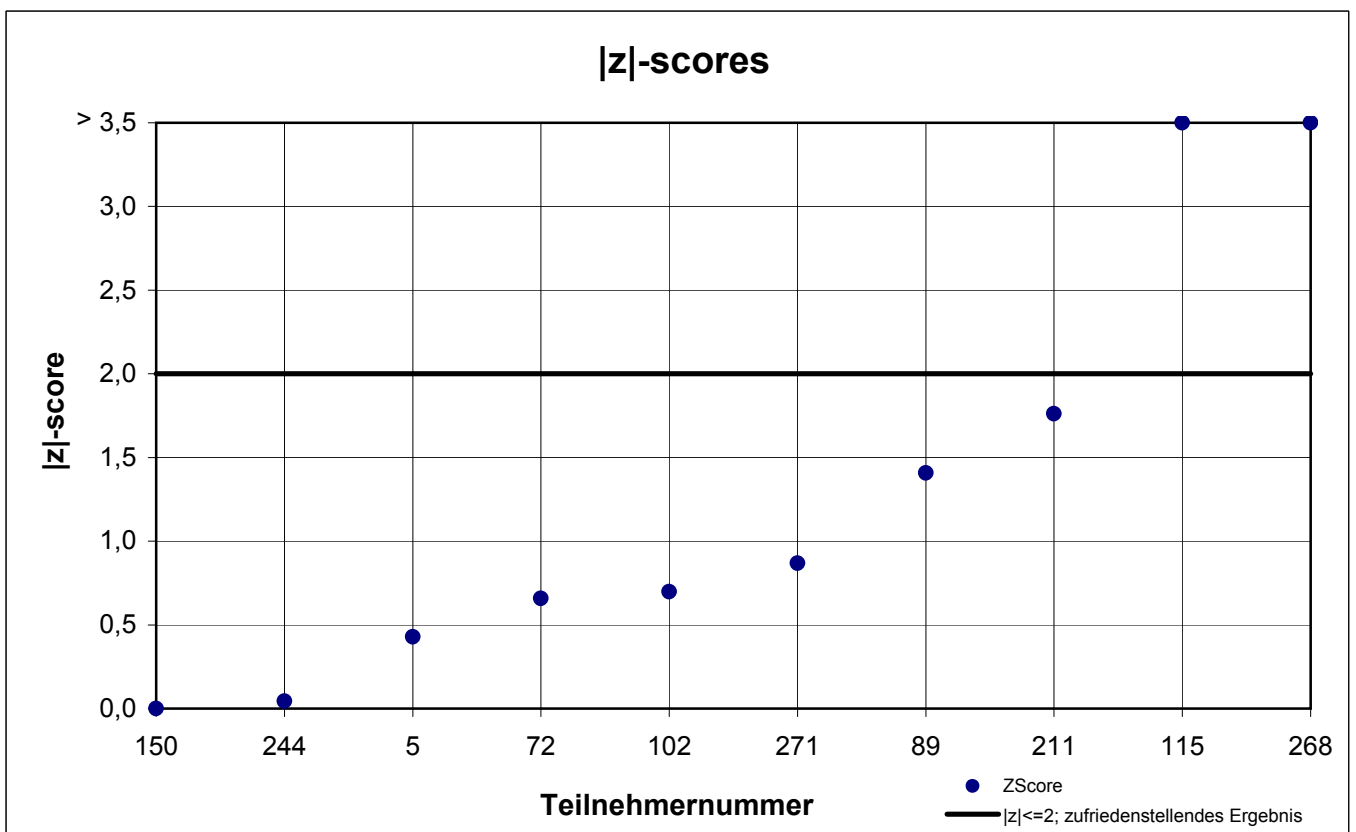
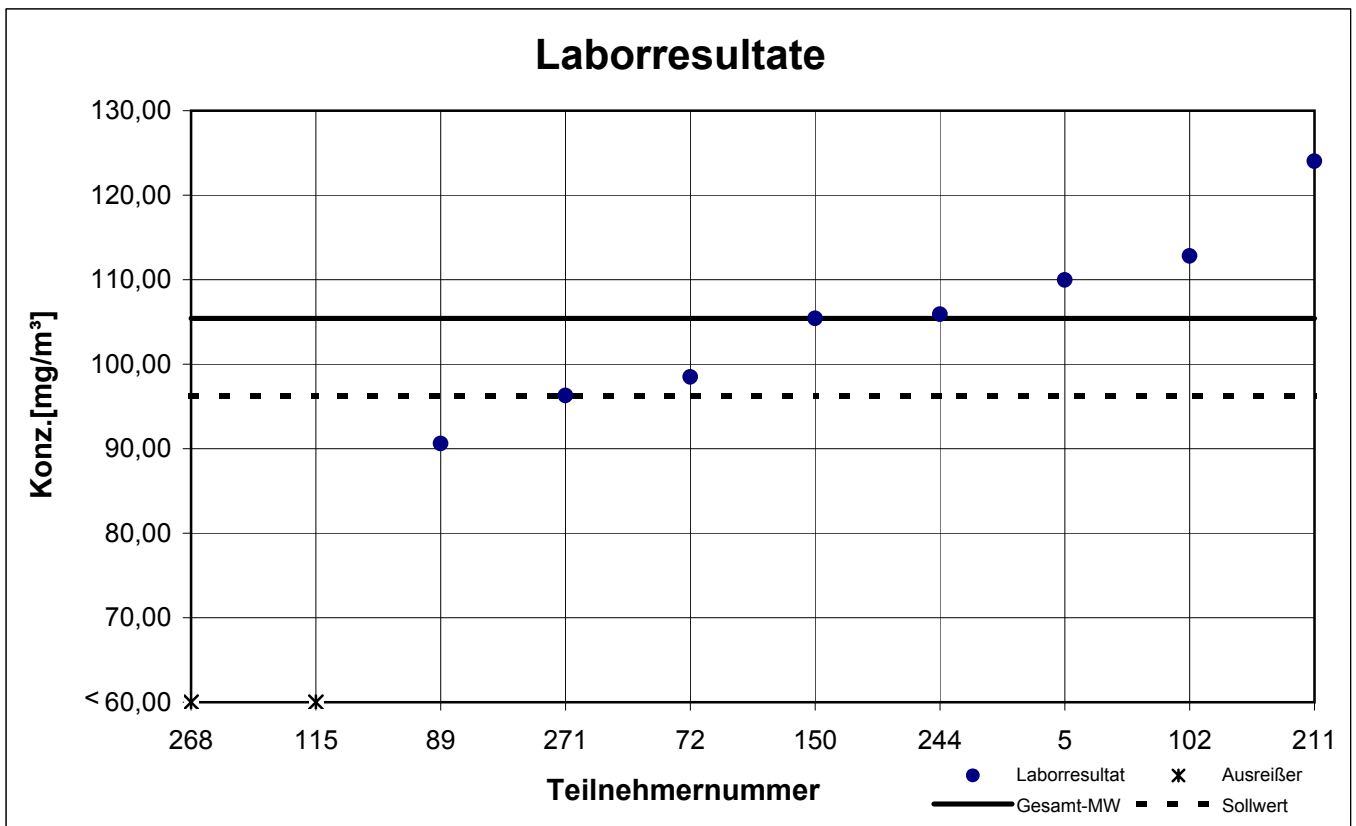
Probe 1

4-Methyl-2-pentanon



Probe 1

Aceton



Gesamtauswertung Probe 2

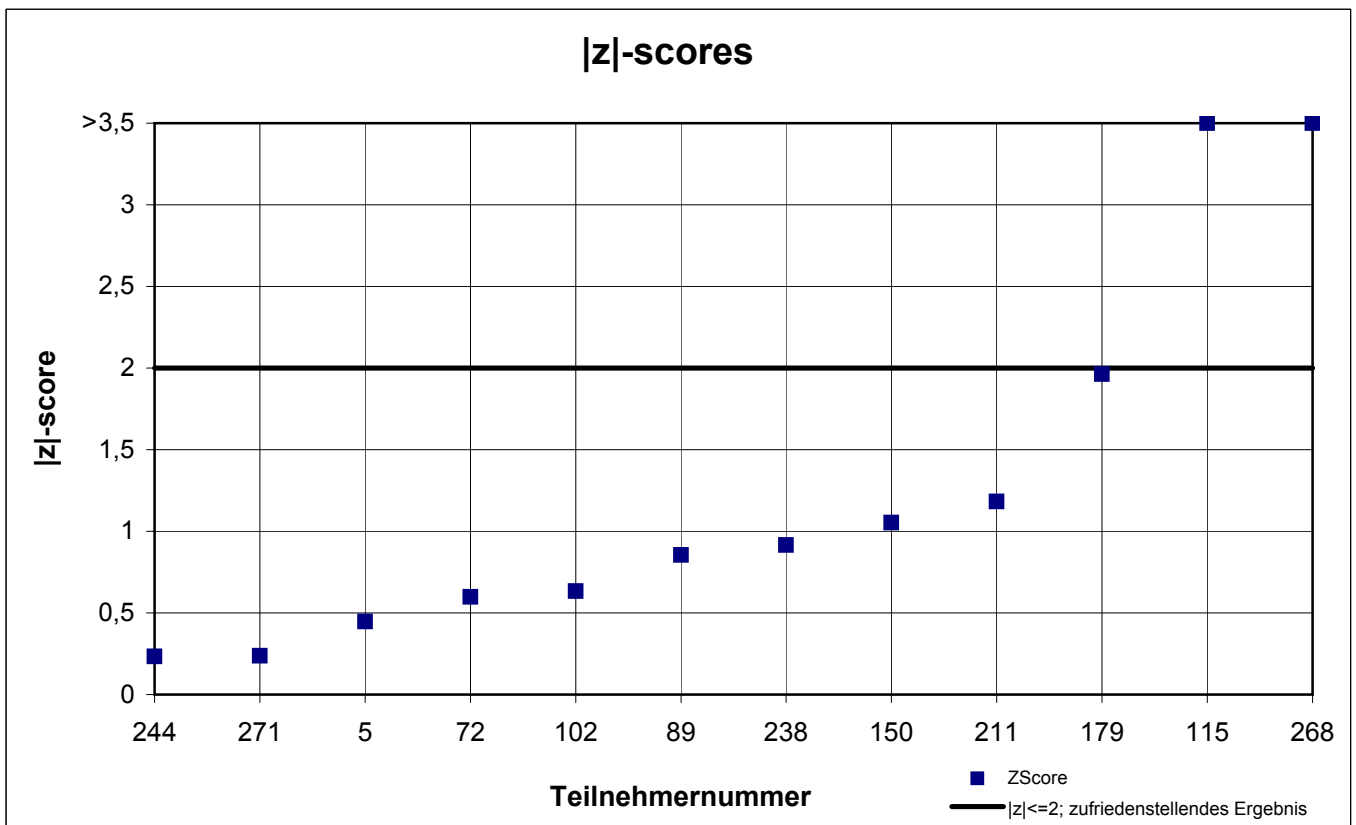
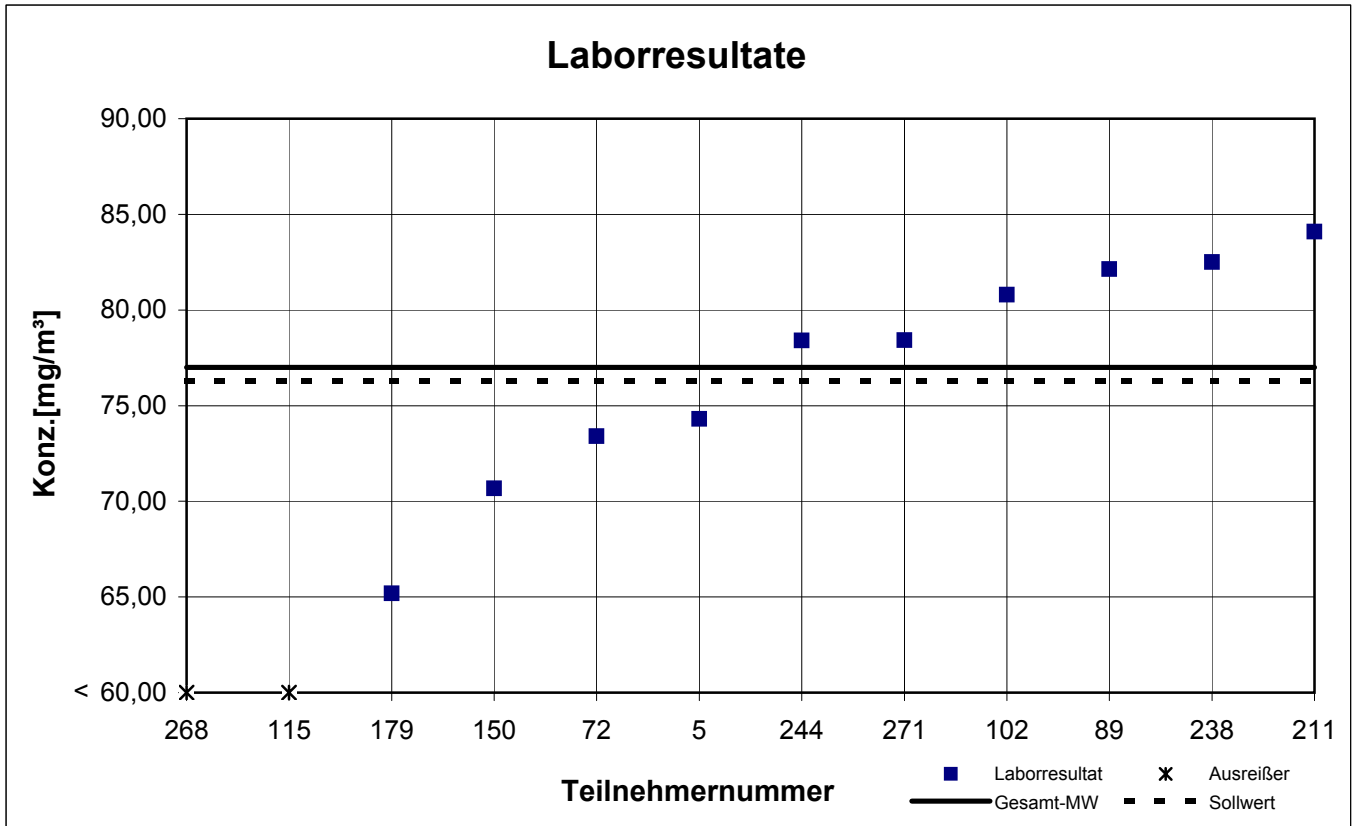
Teilnehmer- nummer	Ethylbenzol		n-Nonan		n-Oktan		Toluol	
	Labor- resultat [mg/m³]	z - score	Labor- resultat [mg/m³]	z - score	Labor- resultat [mg/m³]	z - score	Labor- resultat [mg/m³]	z - score
5	74,31	0,4	149,0	1,0	149,5	0,1	76,54	0,1
72	73,40	0,6	149,4	0,9	146,2	0,4	73,10	0,5
89	82,13	0,9	166,2	1,4	166,3	1,5	81,40	0,6
102	80,80	0,6	164,0	1,1	148,8	0,1	81,50	0,6
115	36,10	6,8	152,3	0,5	55,13	8,7	246,7	22,0
150	70,67	1,1	148,1	1,1	142,7	0,7	64,03	1,7
179	65,19	2,0	128,1	4,0	127,9	2,0	67,33	1,3
211	84,10	1,2	164,4	1,2	209,1	5,4	94,20	2,2
238	82,50	0,9	159,0	0,4	154,2	0,4	79,43	0,3
244	78,40	0,2	150,4	0,8	158,7	0,8	72,93	0,5
268	3,100	12,3	6,200	21,2	6,150	13,2	3,200	9,6
271	78,42	0,2	157,9	0,3	156,4	0,6	79,79	0,4

Die mit gekennzeichneten Felder sind Ausreißer!

	Ethylbenzol	n-Nonan	n-Oktan	Toluol
Gesamtmittelwert c_k [mg / m³]	76,99	156,1	150,1	77,03
Standardabweichung S_k [mg/m³]	6,012	7,067	10,936	8,451
rel. Standardabweichung [%]	7,81	4,53	7,29	10,97
Mittelwert Kontrollproben (Sollwert)	76,30	148,7	156,4	75,90

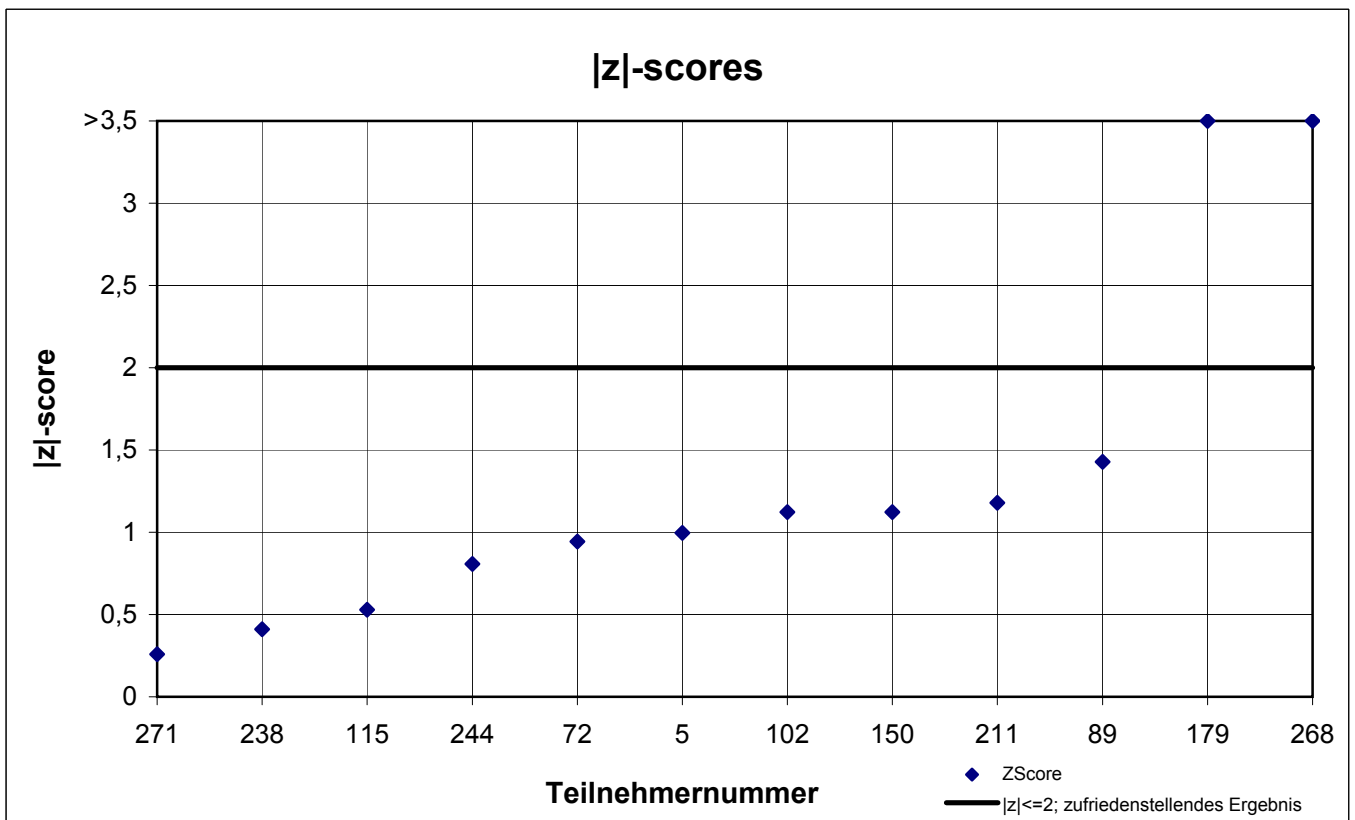
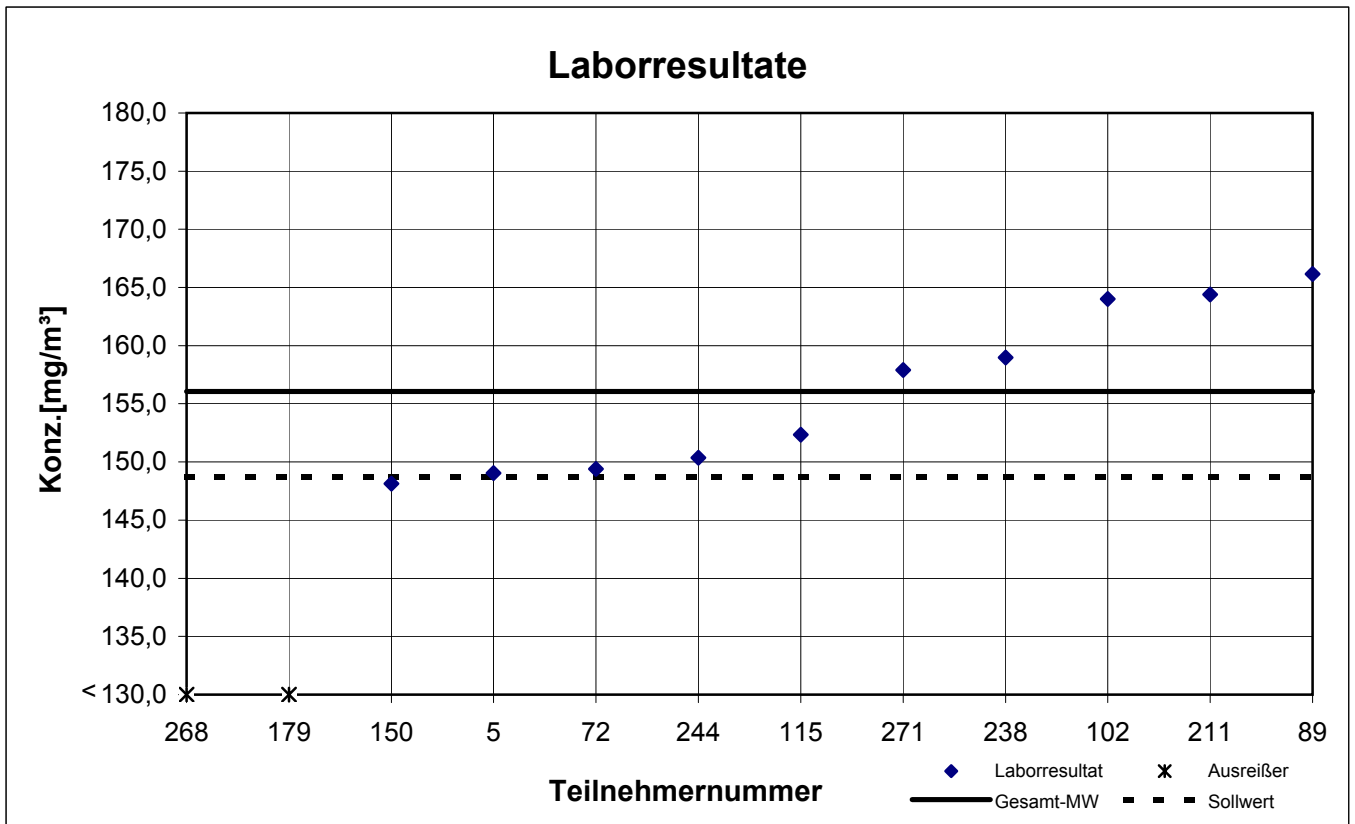
Probe 2

Ethylbenzol



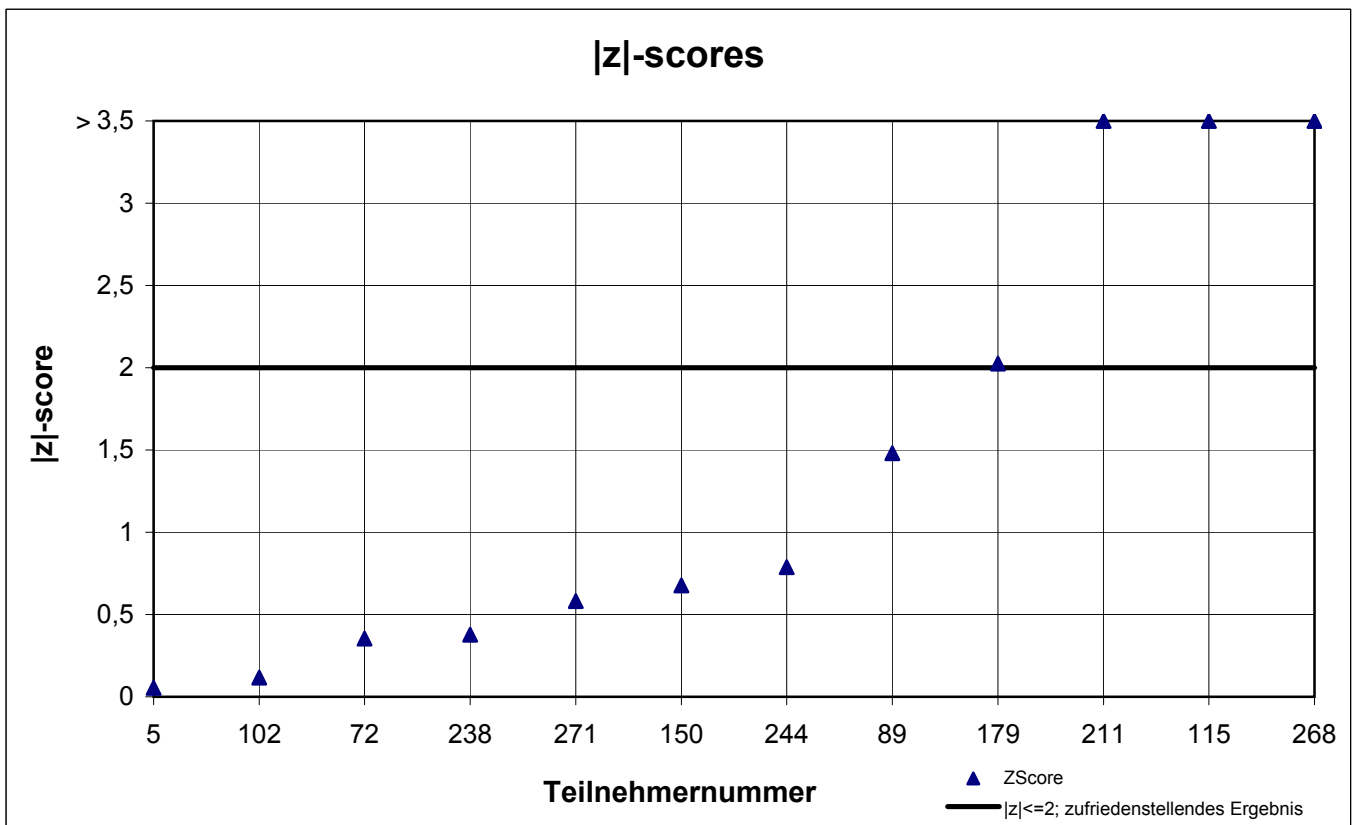
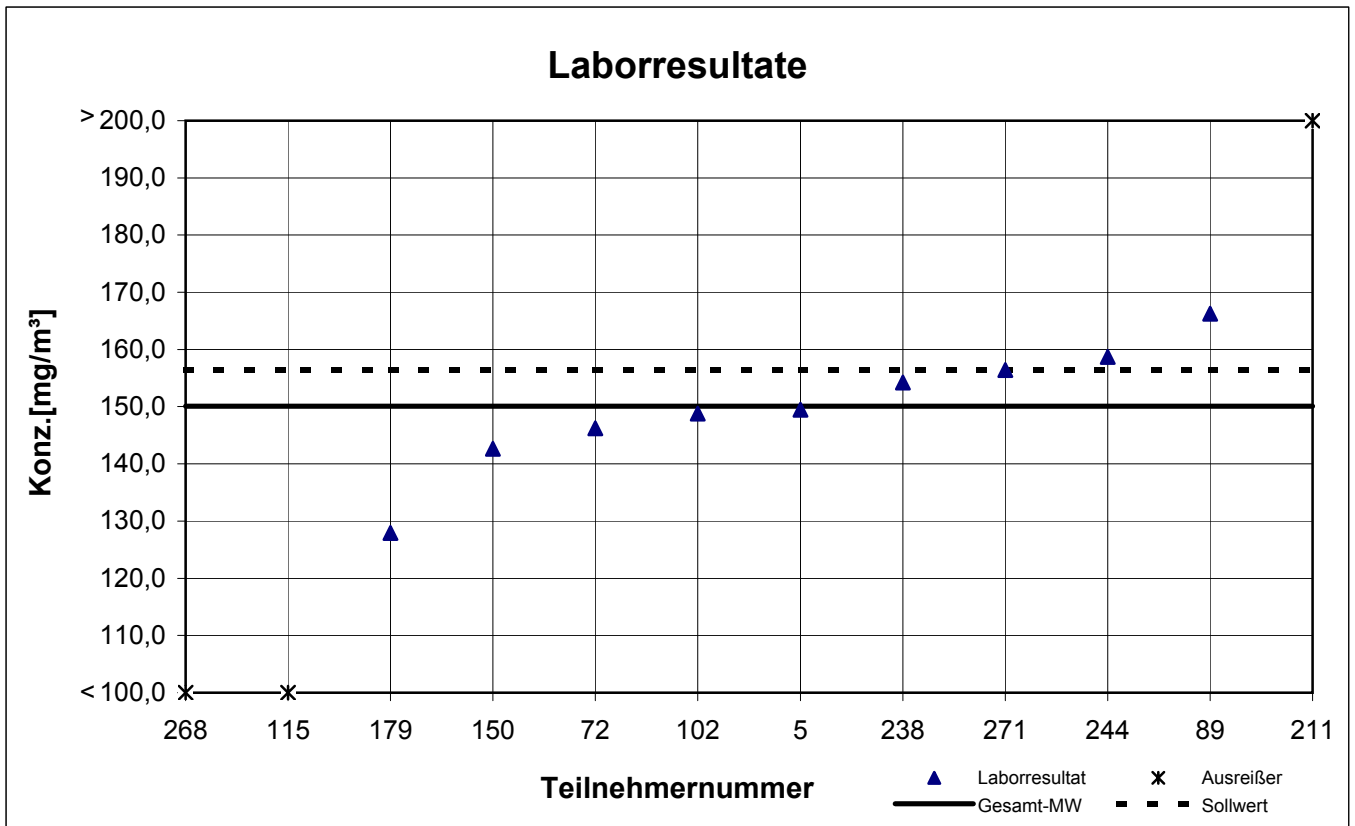
Probe 2

n-Nonan



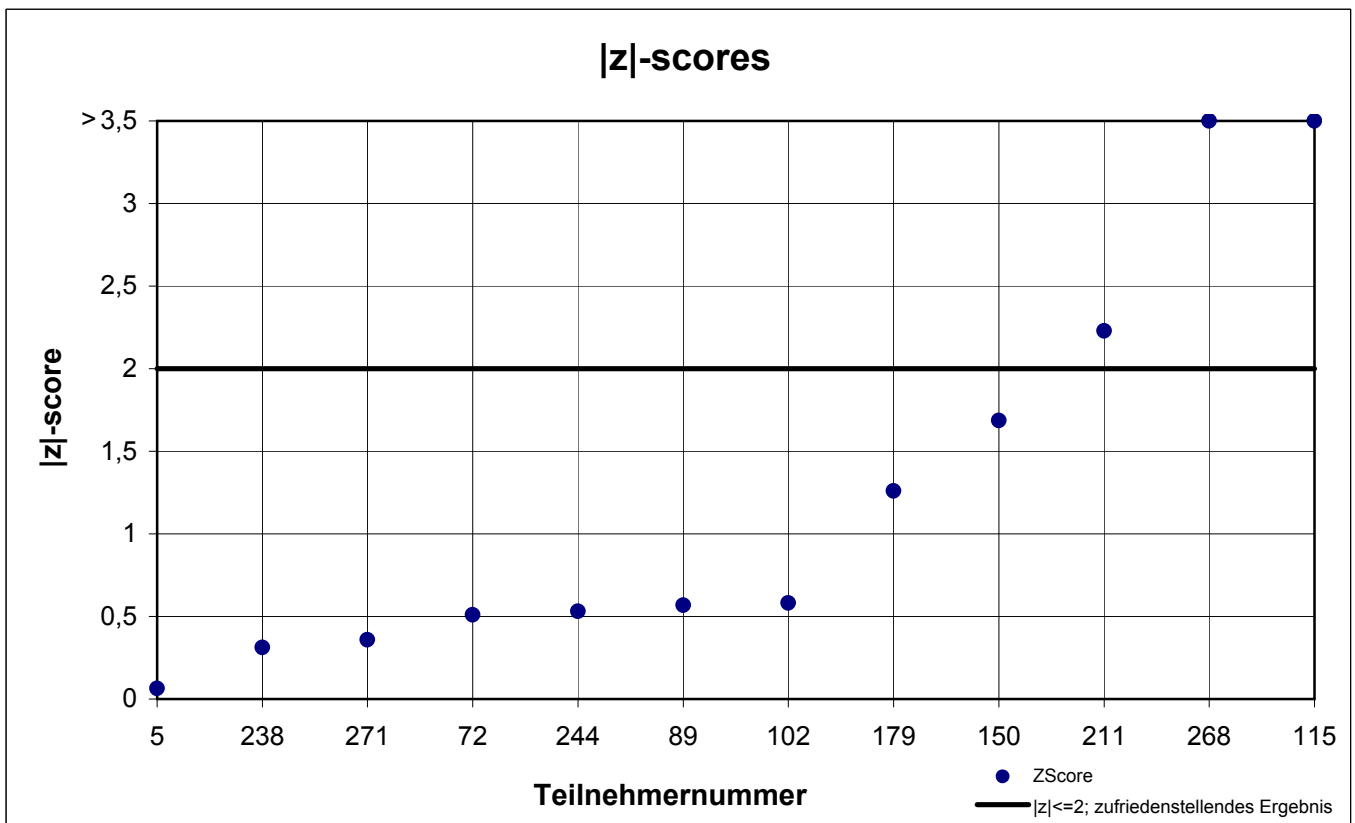
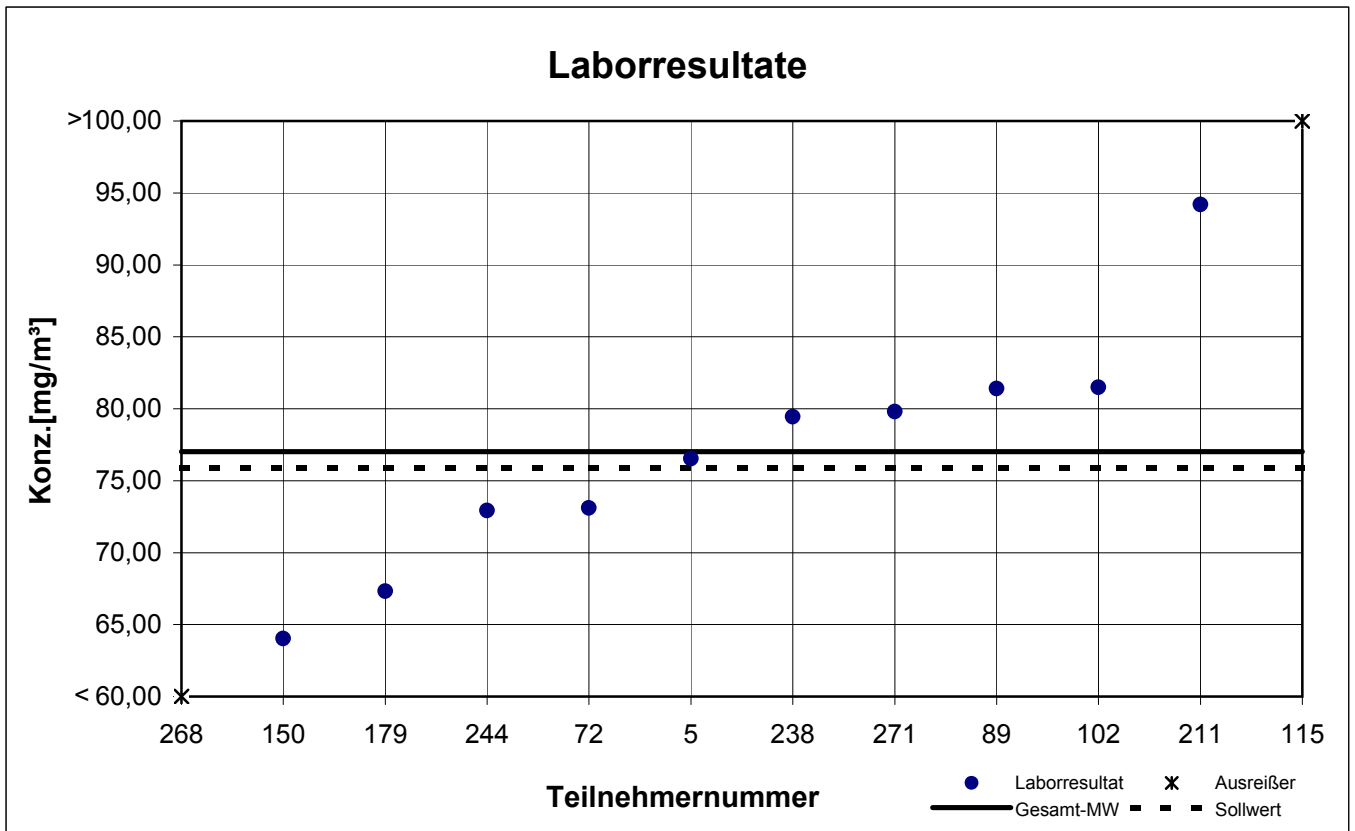
Probe 2

n-Oktan



Probe 2

Toluol



Gesamtauswertung Probe 3

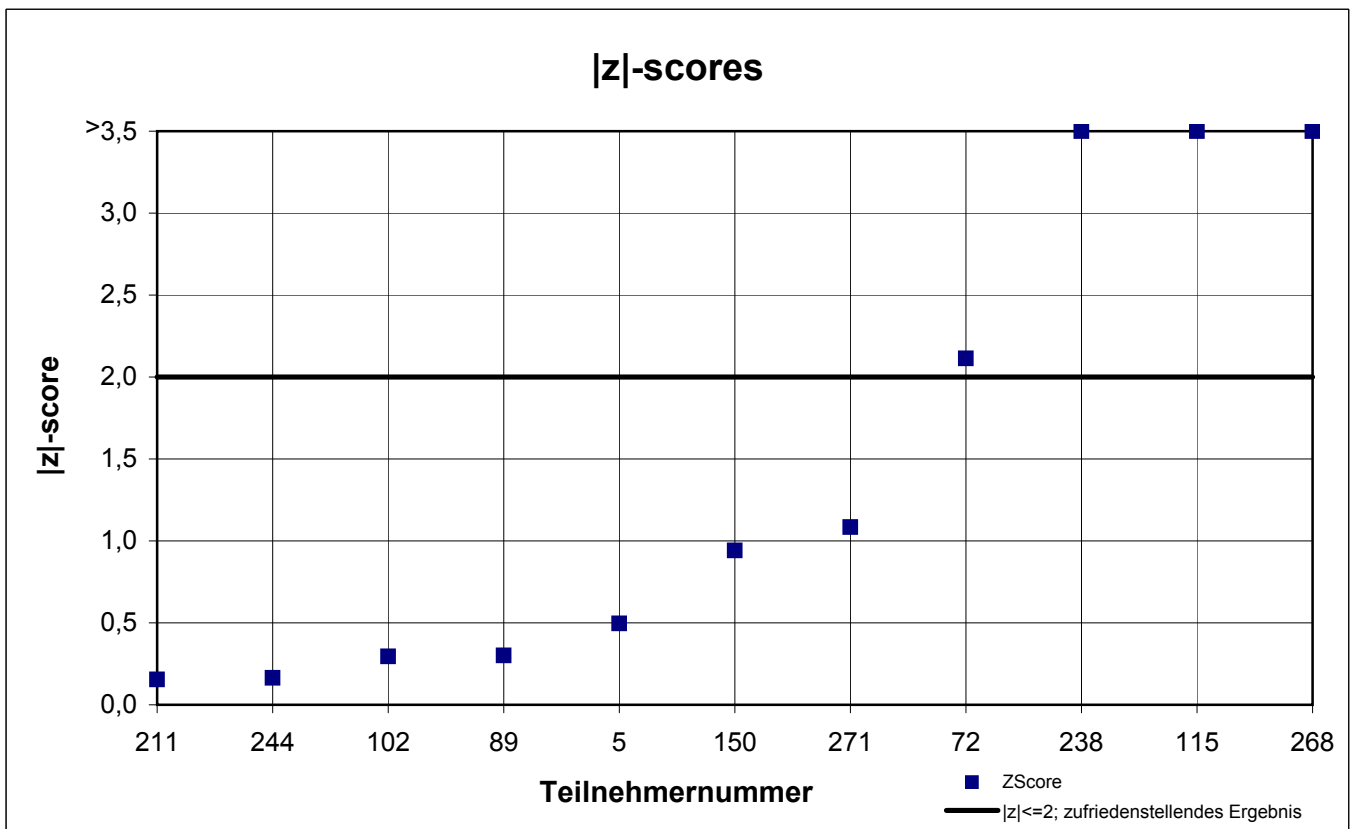
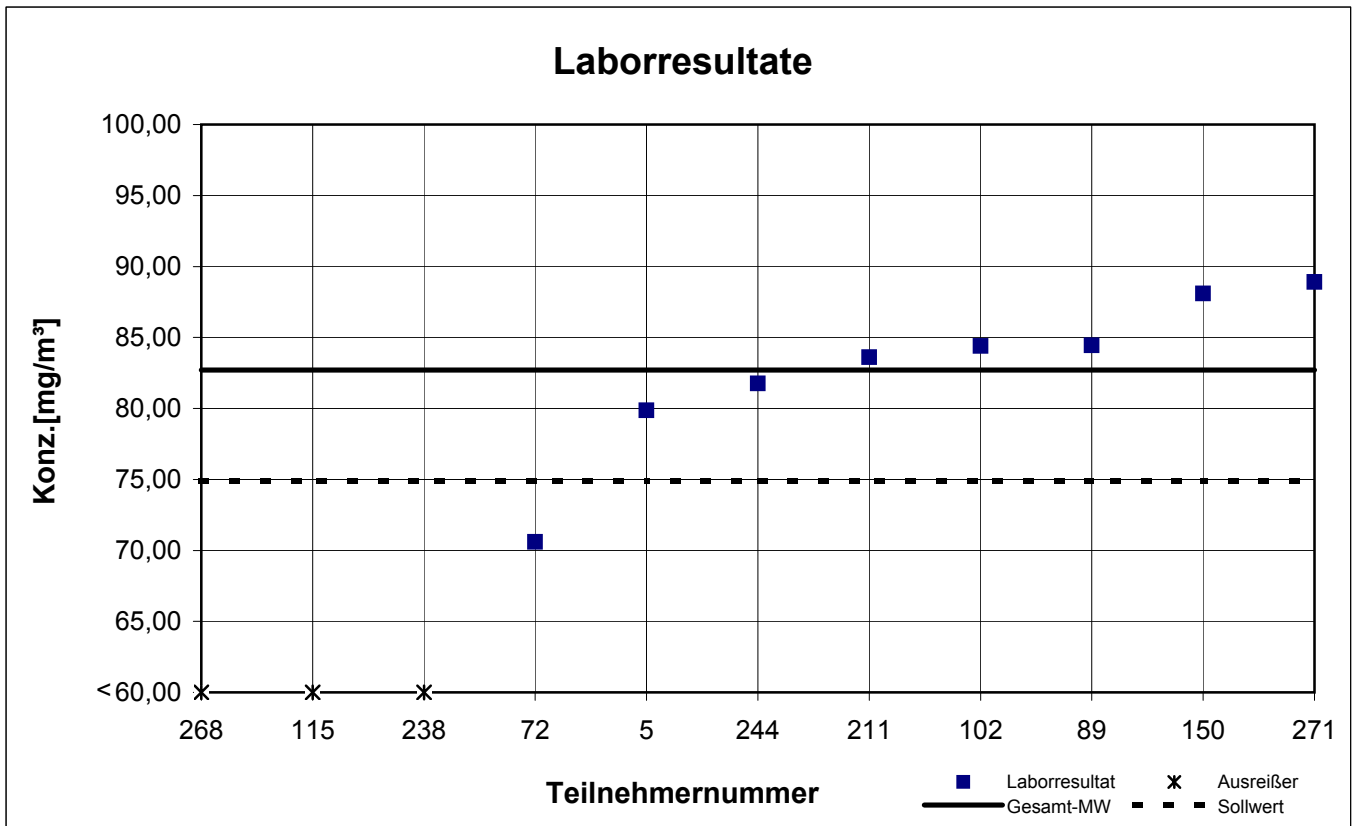
Teilnehmer- nummer	4-Methyl-2-pentanon		Cyclohexanon		Cyclopentanon	
	Labor- resultat [mg/m ³]	z - score	Labor- resultat [mg/m ³]	z - score	Labor- resultat [mg/m ³]	z - score
5	79,87	0,5	64,60	0,8	116,2	0,1
72	70,60	2,1	67,50	0,4	96,70	1,8
89	84,43	0,3	77,83	1,0	116,3	0,1
102	84,40	0,3	111,2	5,8	128,5	1,0
115	38,17	7,8	36,10	4,9	51,70	5,6
150	88,10	0,9	81,83	1,6	k.A.	k.A.
179	k.A.	k.A.	50,71	2,8	48,76	5,8
211	83,60	0,2	124,0	7,6	132,5	1,3
238	56,53	4,6	56,47	2,0	k.A.	k.A.
244	81,77	0,2	77,97	1,1	101,2	1,4
268	3,540	13,8	3,000	9,6	4,500	9,6
271	88,92	1,1	87,14	2,4	129,9	1,1

Die mit gekennzeichneten Felder sind Ausreißer!

	4-Methyl-2- pentanon	Cyclohexanon	Cyclopentanon
Gesamtmittelwert c_k [mg / m ³]	82,71	70,51	117,3
Standardabweichung S_k [mg/m ³]	5,730	12,802	14,144
rel. Standardabweichung [%]	6,93	18,16	12,05
Mittelwert Kontrollproben (Sollwert)	74,90	72,10	113,3

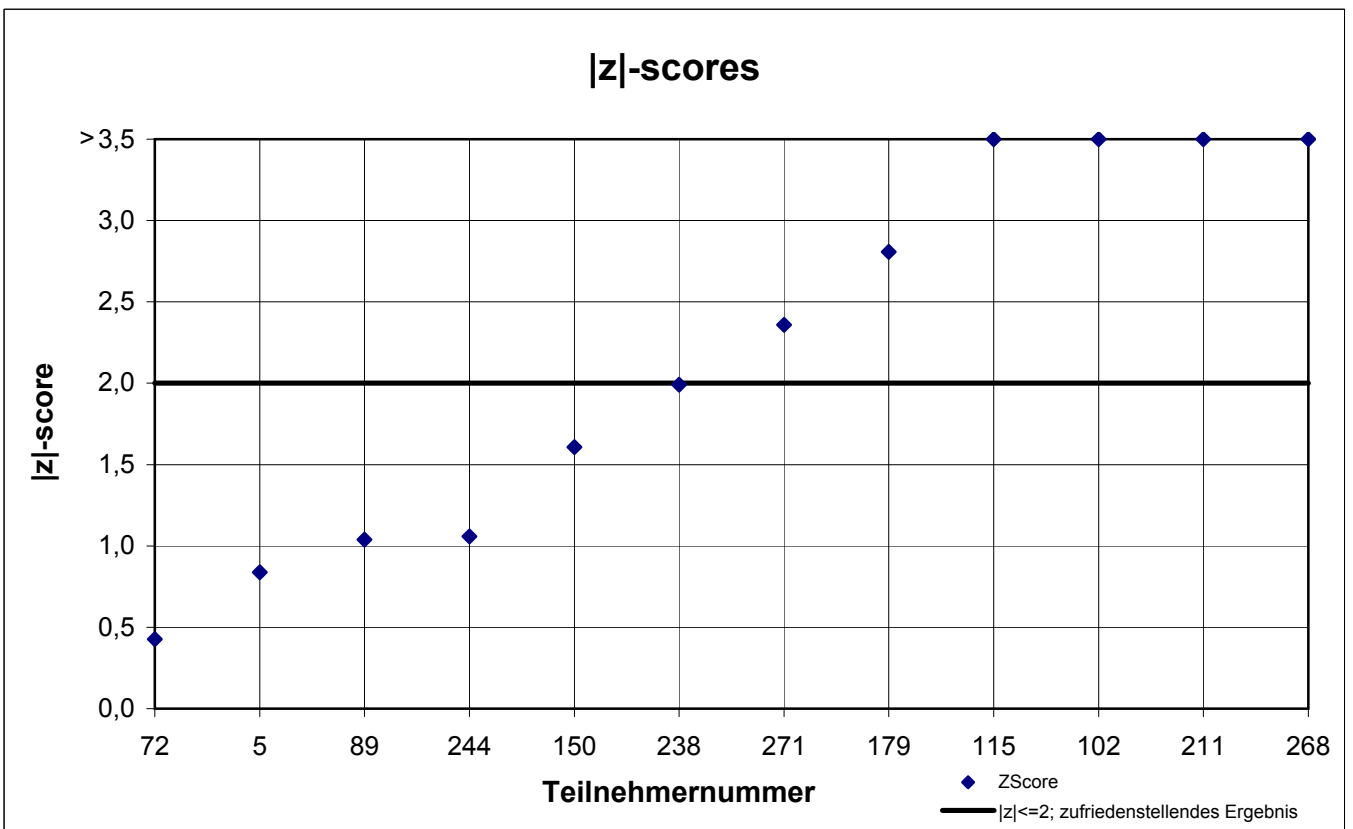
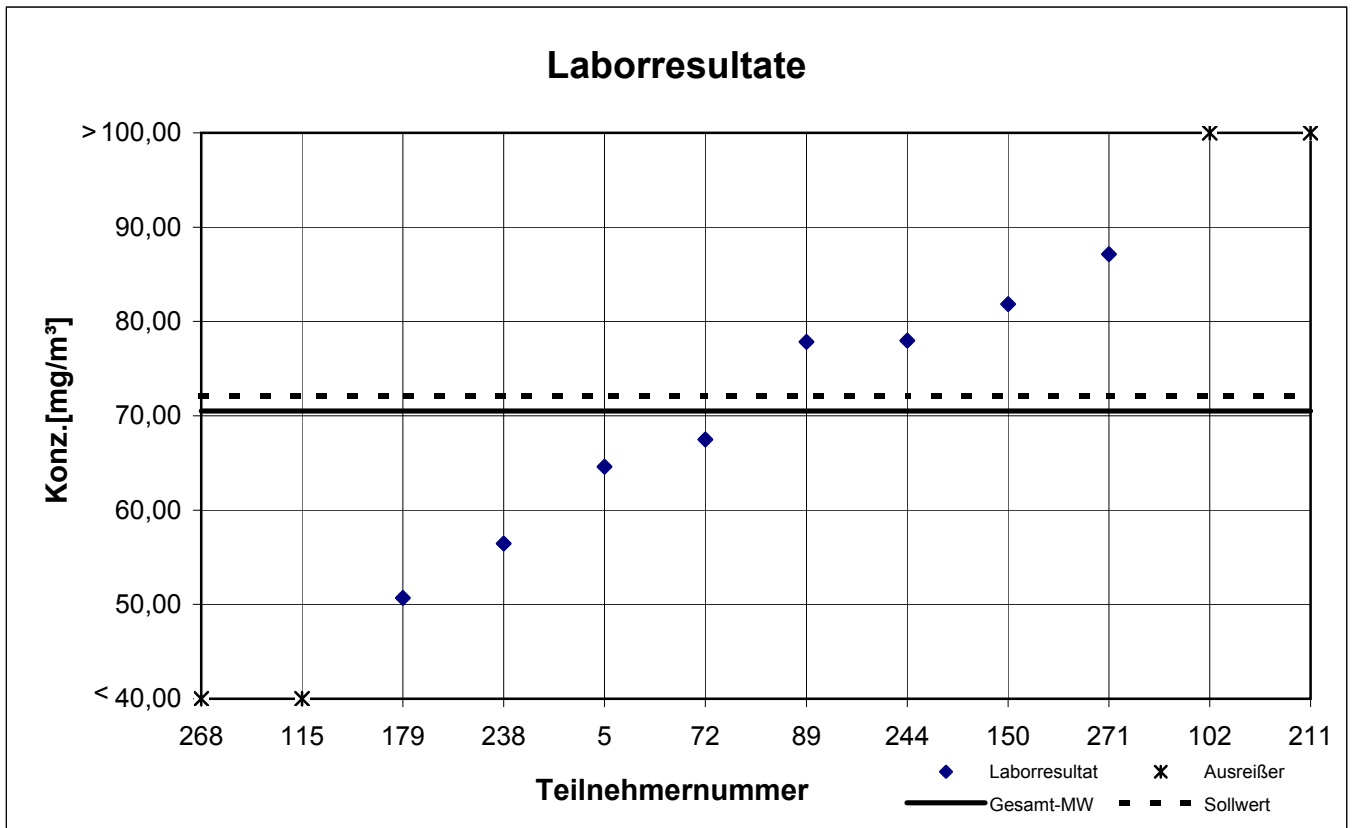
Probe 3

4-Methyl-2-pentanon



Probe 3

Cyclohexanon 3



Probe 3

Cyclopentanon 3

