

## Gesamtauswertung TYP-B - Probe 1

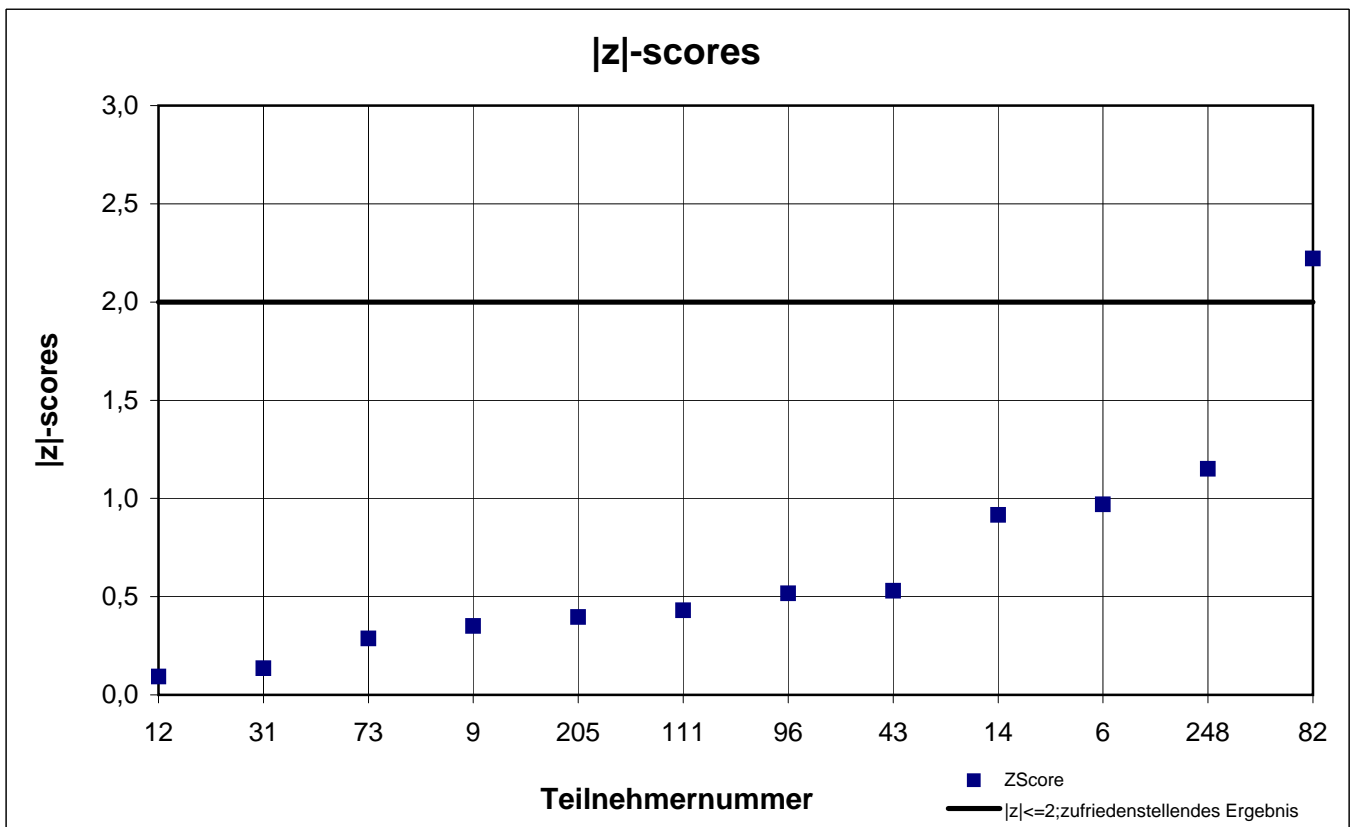
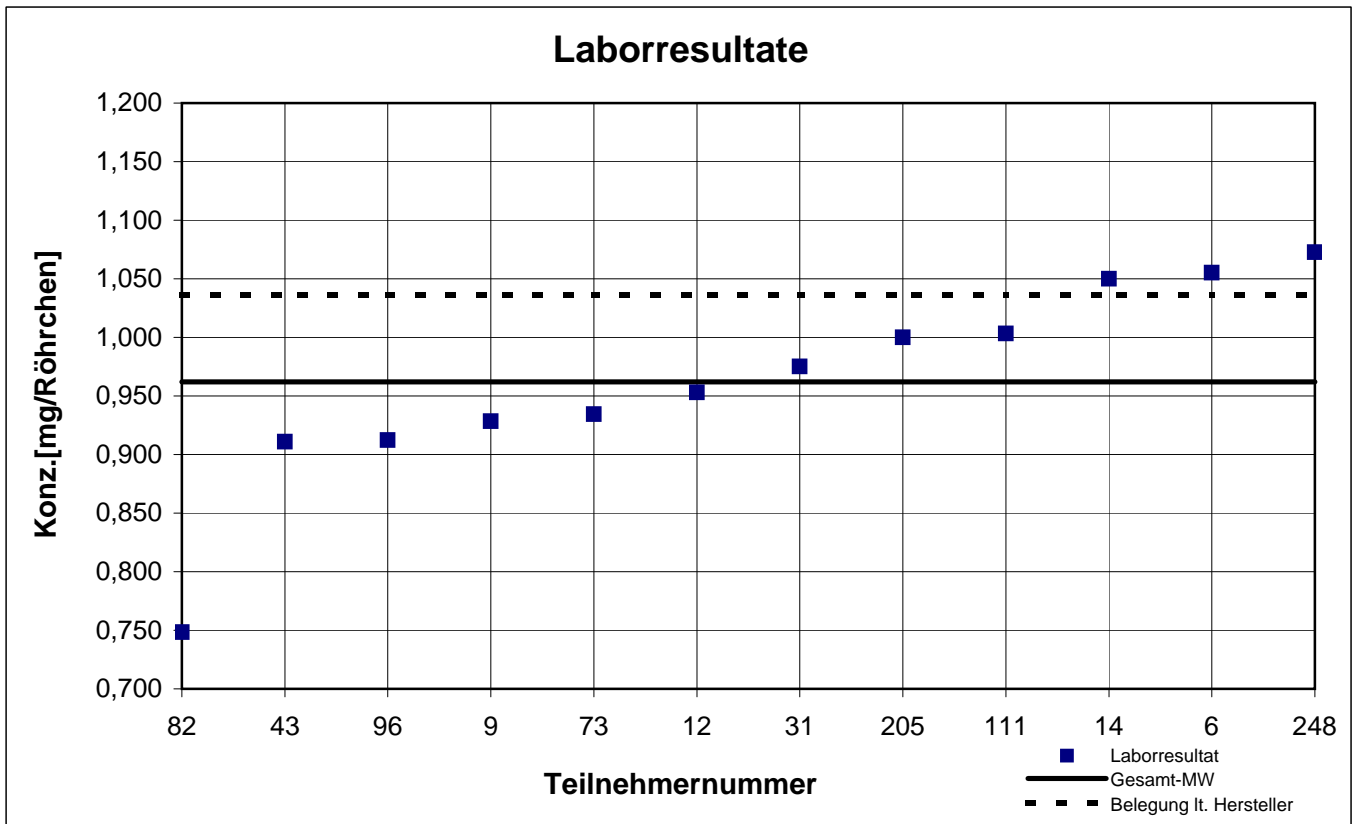
Teilnehmer- nummer	n-Hexan		n-Oktan		Trichlorethen	
	Labor- resultat <small>[mg/Röhrchen]</small>	z  - score	Labor- resultat <small>[mg/Röhrchen]</small>	z  - score	Labor- resultat <small>[mg/Röhrchen]</small>	z  - score
6	1,055	1,0	2,464	1,0	1,064	1,6
9	0,928	0,3	2,037	0,9	0,877	0,5
12	0,953	0,1	2,330	0,4	0,898	0,2
14	1,050	0,9	2,211	0,1	0,914	0,1
31	0,975	0,1	2,132	0,4	0,887	0,4
43	0,911	0,5	2,059	0,8	0,960	0,4
73	0,934	0,3	2,284	0,2	0,850	0,8
82	0,748	2,2	2,297	0,3	0,896	0,3
96	0,912	0,5	2,012	1,0	0,804	1,3
111	1,003	0,4	2,273	0,2	0,970	0,5
205	1,000	0,4	2,400	0,8	0,930	0,1
248	1,073	1,2	2,289	0,3	0,991	0,8

Die mit  gekennzeichneten Felder sind Ausreißer!

	n-Hexan	n-Oktan	Trichlor- ethen
Gesamtmittelwert $c_k$ <small>[mg / Röhrchen]</small>	0,962	2,232	0,920
Standardabweichung $S_k$ <small>[mg / Röhrchen]</small>	0,0880	0,1447	0,0690
rel. Standardabweichung [%]	9,12	6,48	7,50

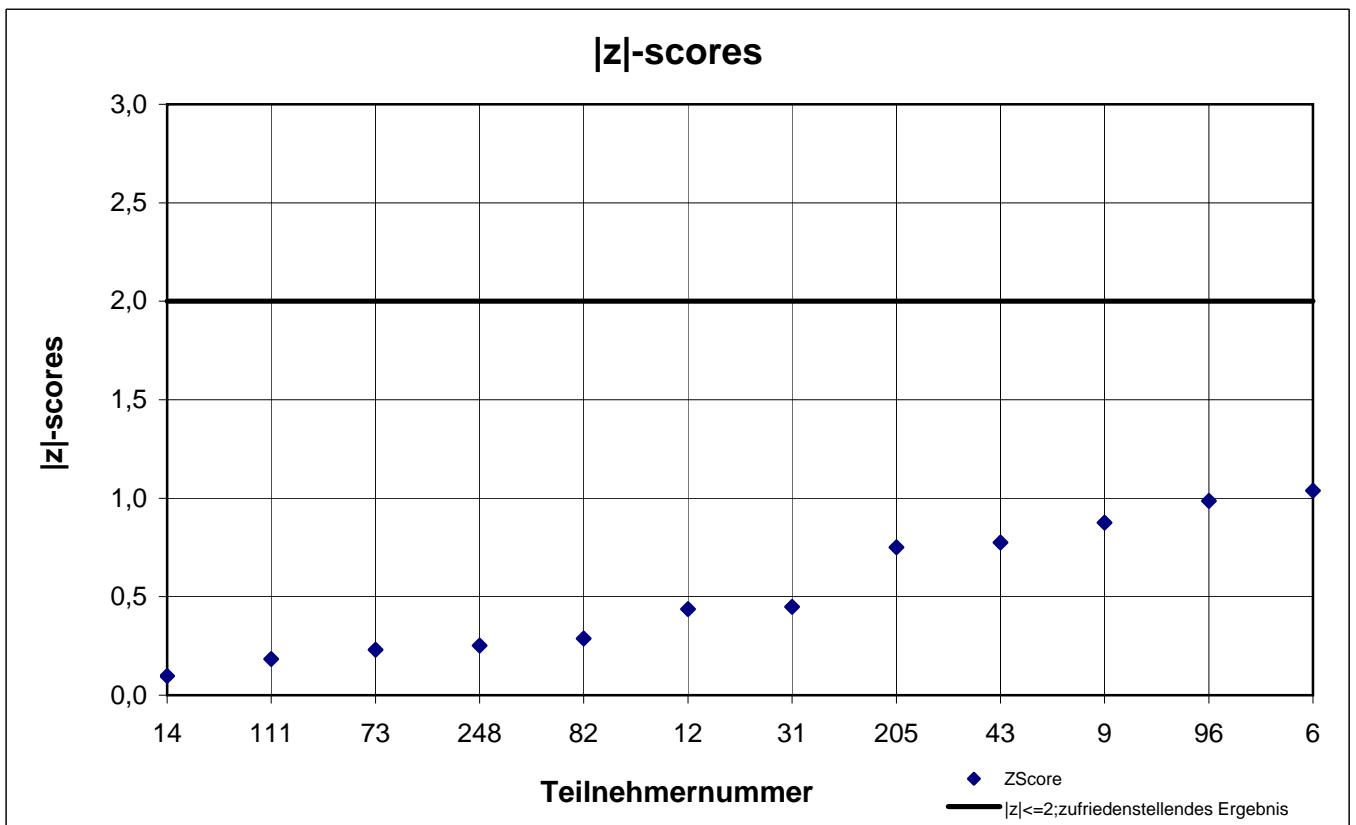
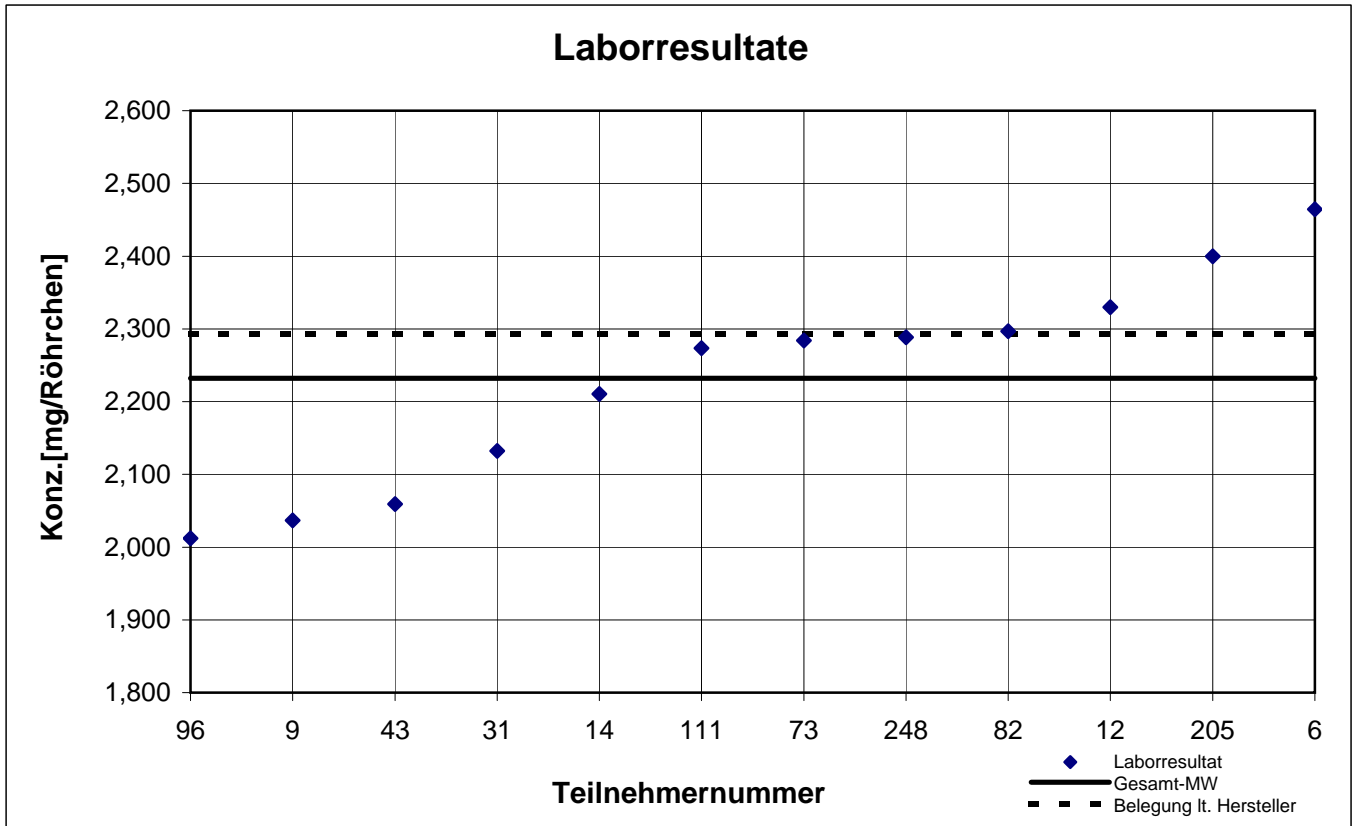
# Typ-B -Probe 1

## n-Hexan



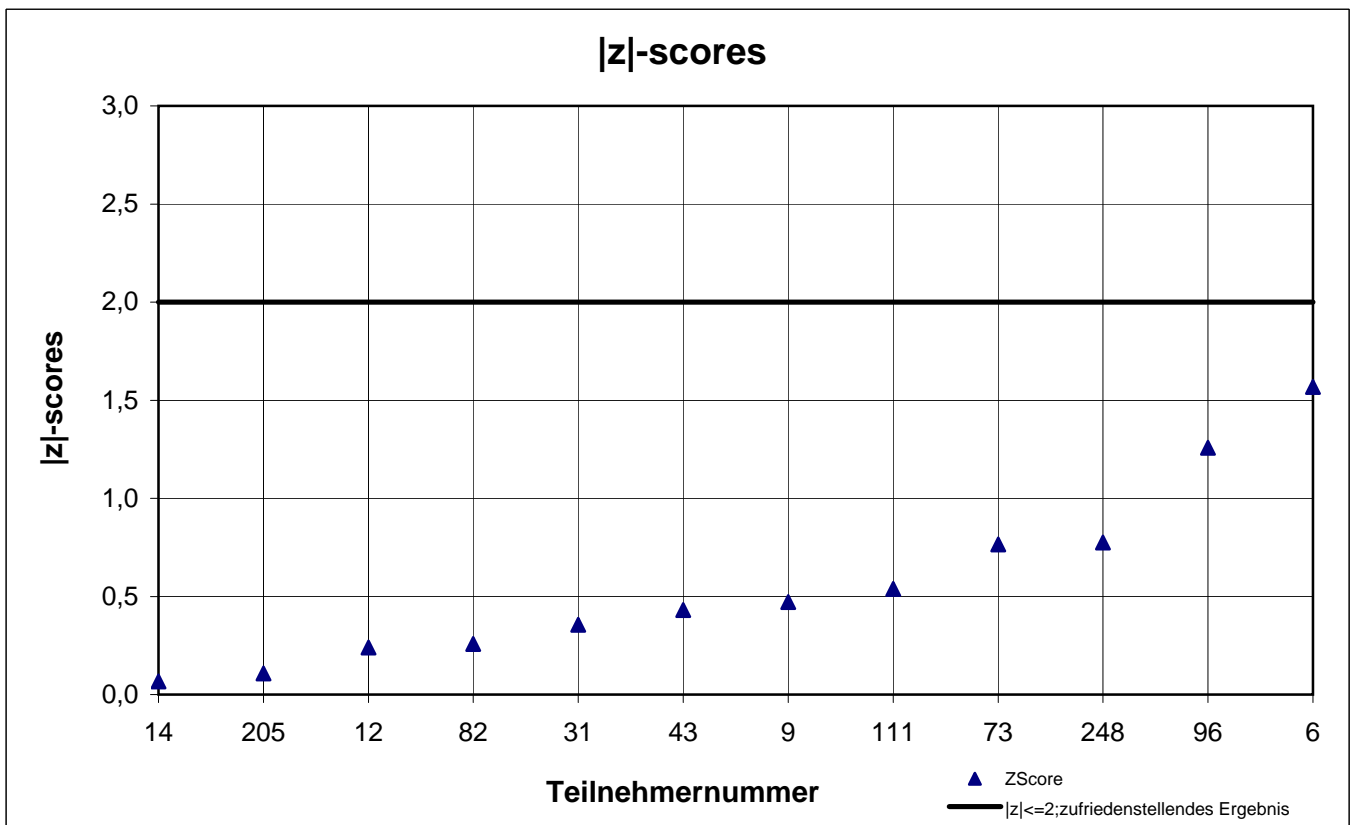
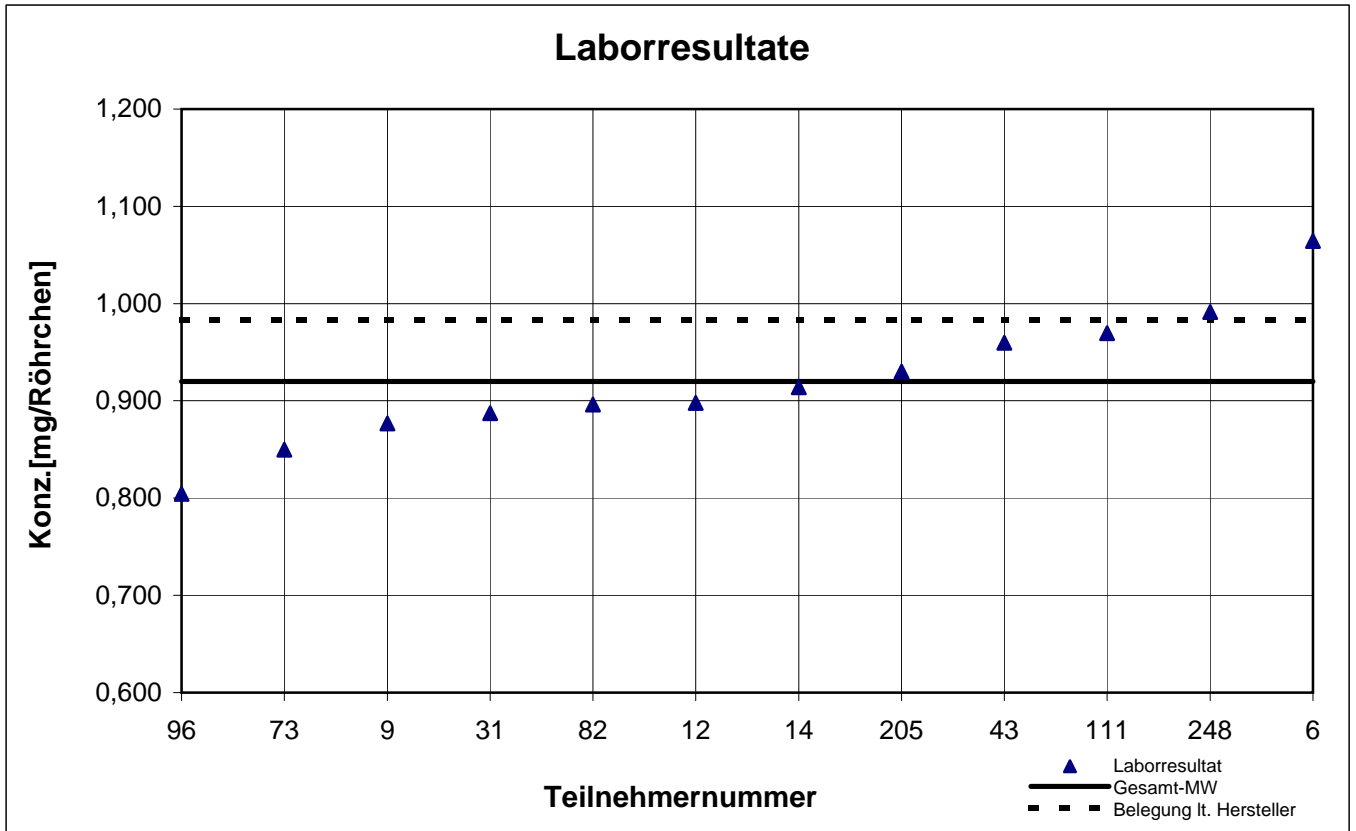
# Typ-B -Probe 1

## n-Oktan



# Typ-B -Probe 1

## Trichlorethen



## Gesamtauswertung TYP-B - Probe 2

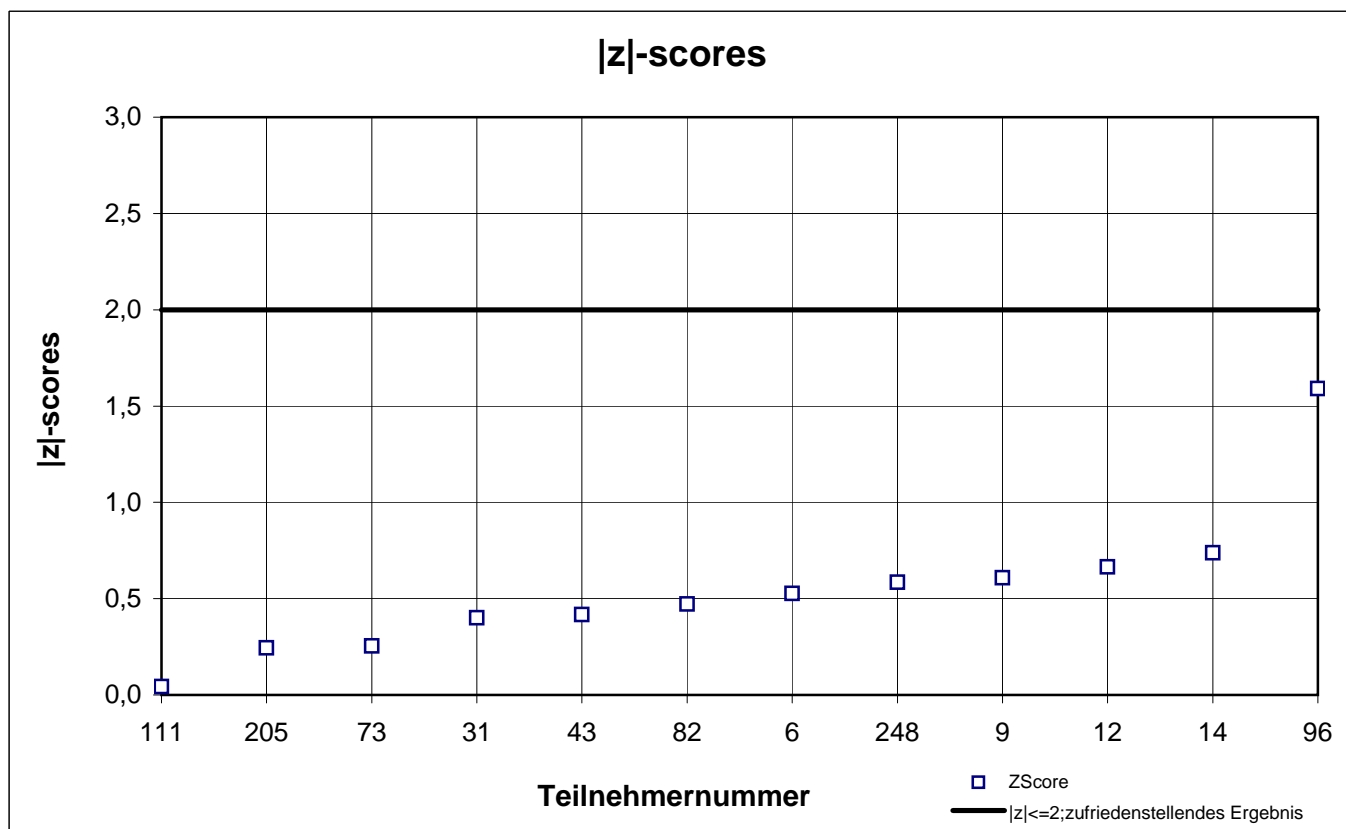
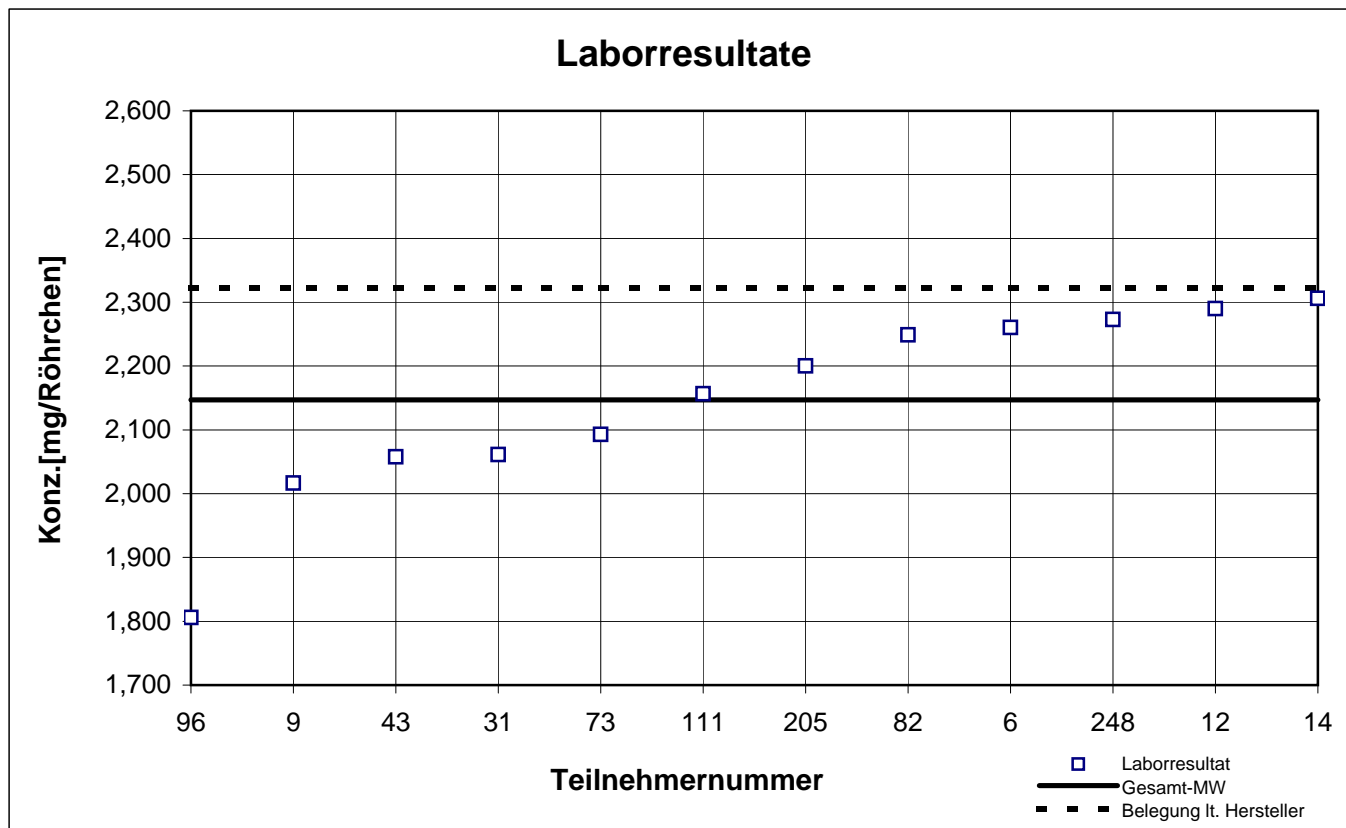
Teilnehmer- nummer	1,1,1- Trichlorethan		Ethylbenzol		n-Oktan		o-Xylol	
	Labor- resultat [mg/Röhrchen]	z  - score	Labor- resultat [mg/Röhrchen]	z  - score	Labor- resultat [mg/Röhrchen]	z  - score	Labor- resultat [mg/Röhrchen]	z  - score
6	2,260	0,5	0,707	0,4	1,527	0,6	0,806	0,3
9	2,017	0,6	0,724	0,6	1,343	0,7	0,727	0,7
12	2,290	0,7	0,600	1,2	1,290	1,1	0,669	1,4
14	2,306	0,7	0,670	0,2	1,476	0,2	0,775	0,1
31	2,061	0,4	0,684	0,1	1,404	0,3	0,840	0,8
43	2,058	0,4	0,673	0,1	1,393	0,4	0,774	0,1
73	2,093	0,3	0,675	0,1	1,501	0,4	0,695	1,1
82	2,249	0,5	0,683	0,0	1,511	0,5	0,844	0,8
96	1,806	1,6	0,624	0,8	1,312	0,9	0,758	0,3
111	2,157	0,0	0,672	0,1	1,470	0,2	0,804	0,3
205	2,200	0,2	0,750	1,0	1,600	1,1	0,840	0,8
248	2,273	0,6	0,702	0,3	1,495	0,4	0,824	0,6

Die mit  gekennzeichneten Felder sind Ausreißer!

	1,1,1- Trichlor- ethan	Ethyl- benzol	n-Oktan	o-Xylol
Gesamtmittelwert $c_k$ [mg / Röhrchen]	2,147	0,680	1,443	0,780
Standardabweichung $S_k$ [mg / Röhrchen]	0,1475	0,0402	0,0948	0,0583
rel.Standardabweichung [%]	6,87	5,91	6,57	7,48

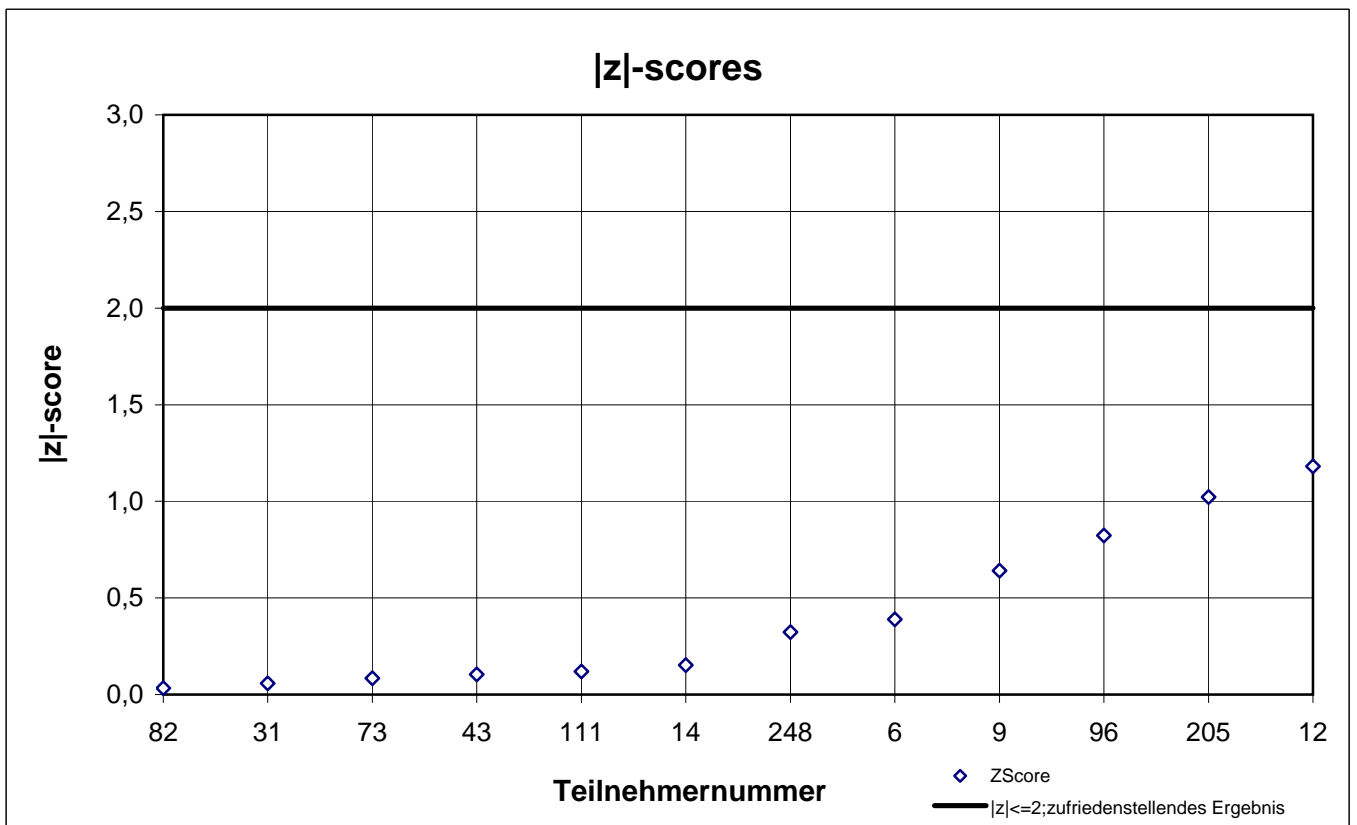
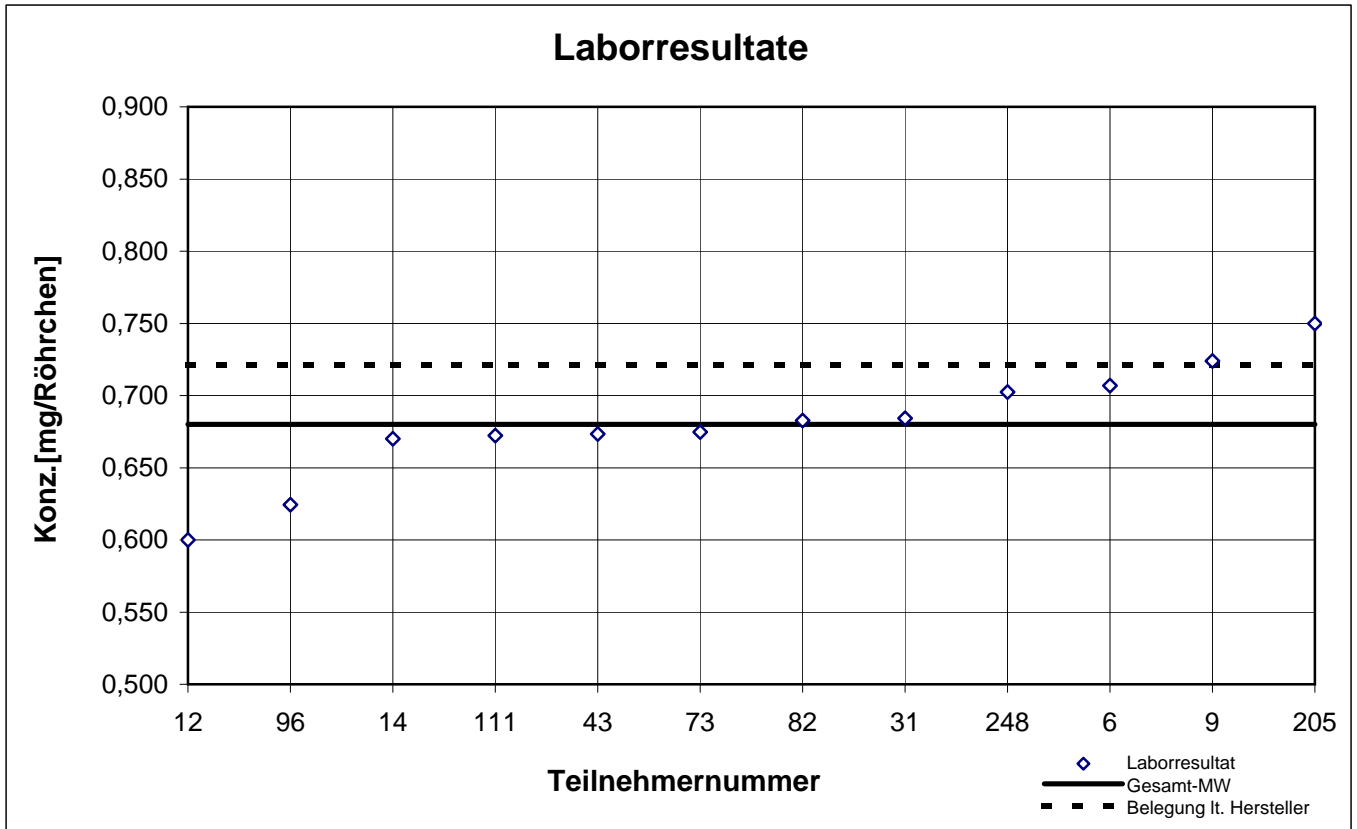
# Typ-B -Probe 2

## 1,1,1-Trichlorethan



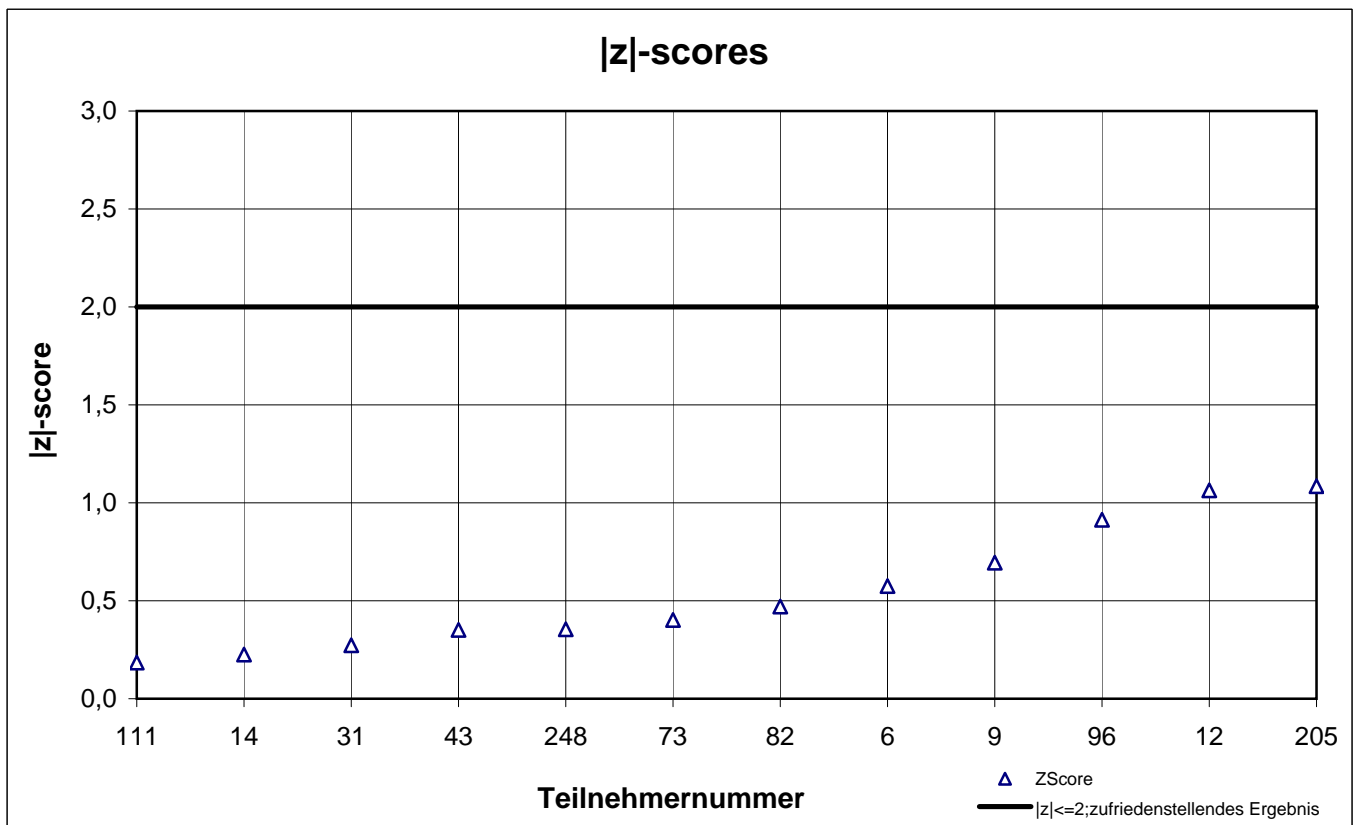
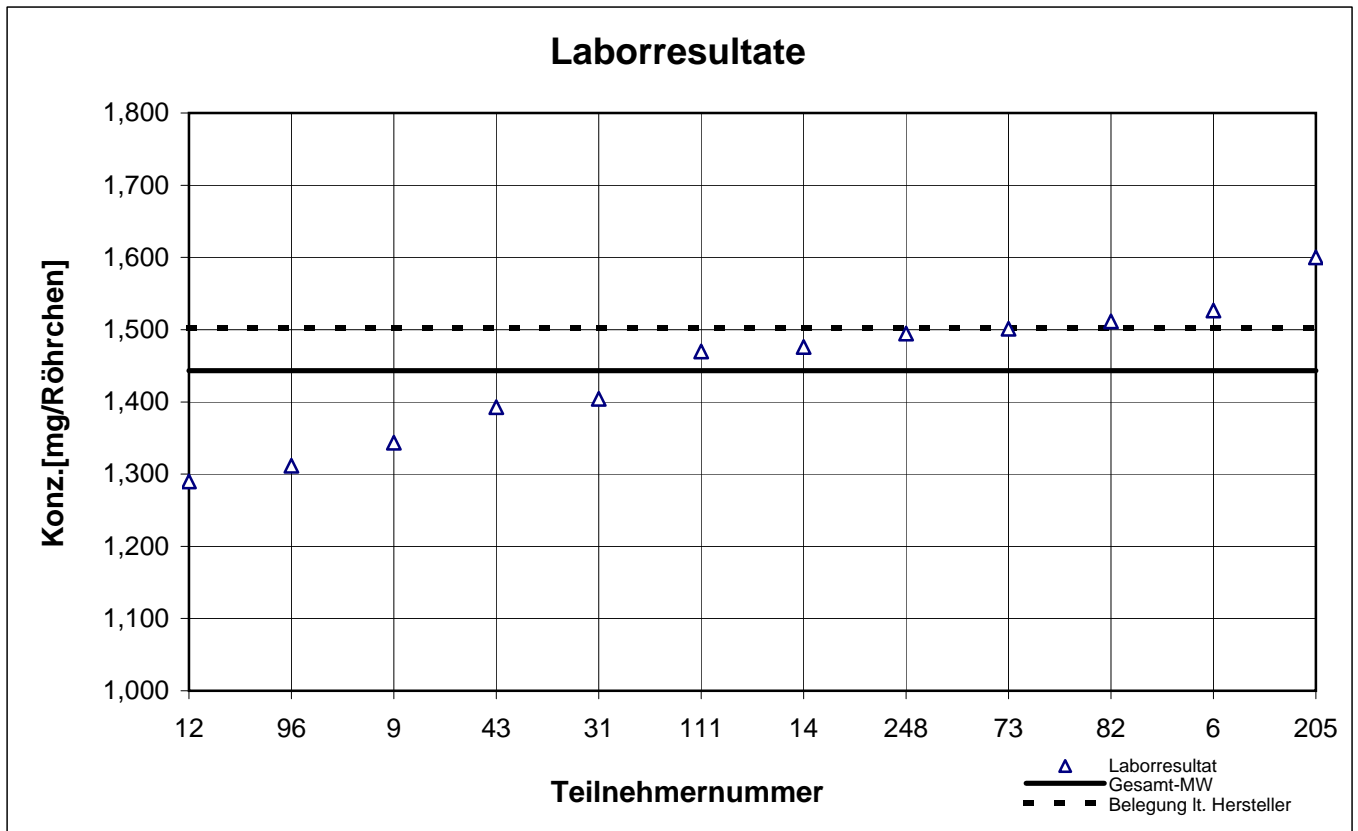
# Typ-B -Probe 2

## Ethylbenzol



# Typ-B -Probe 2

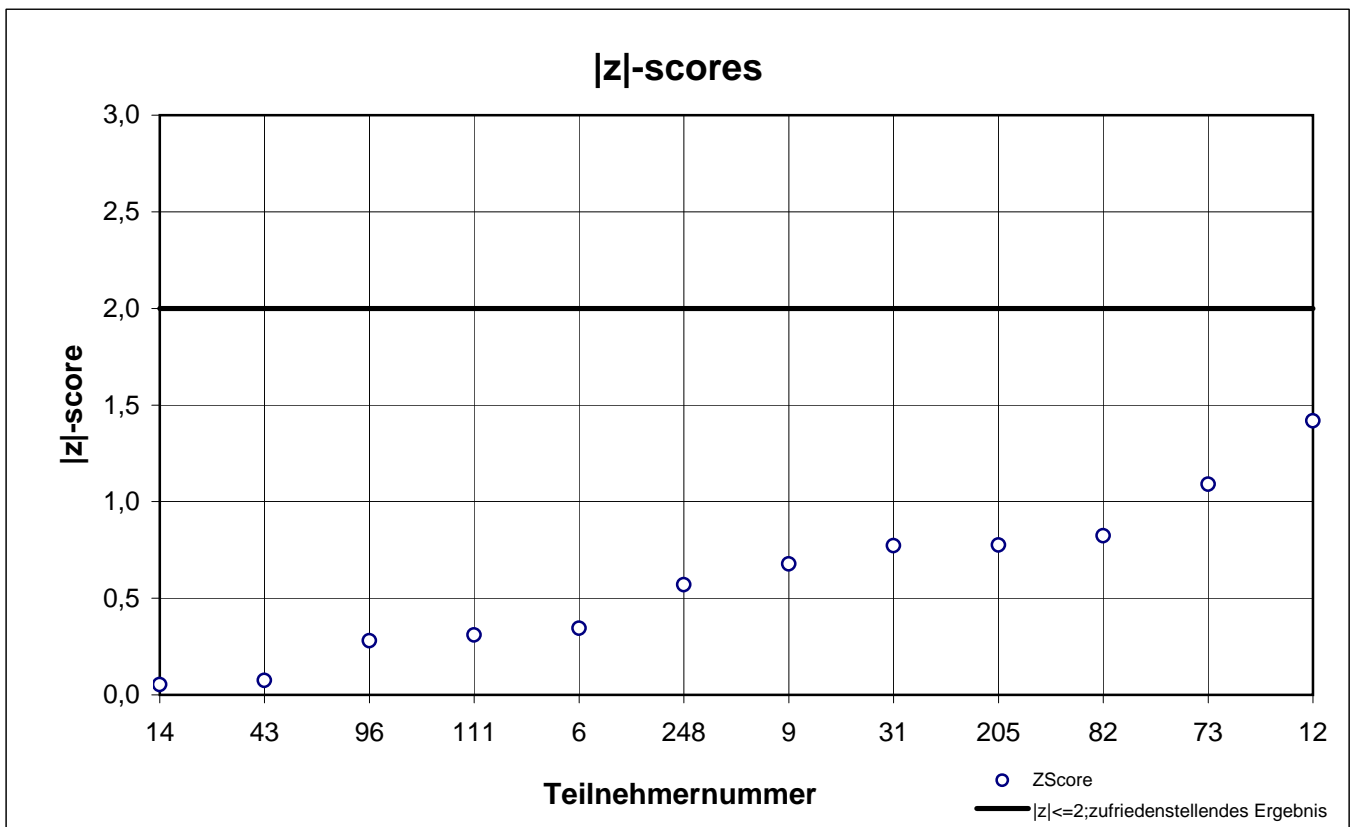
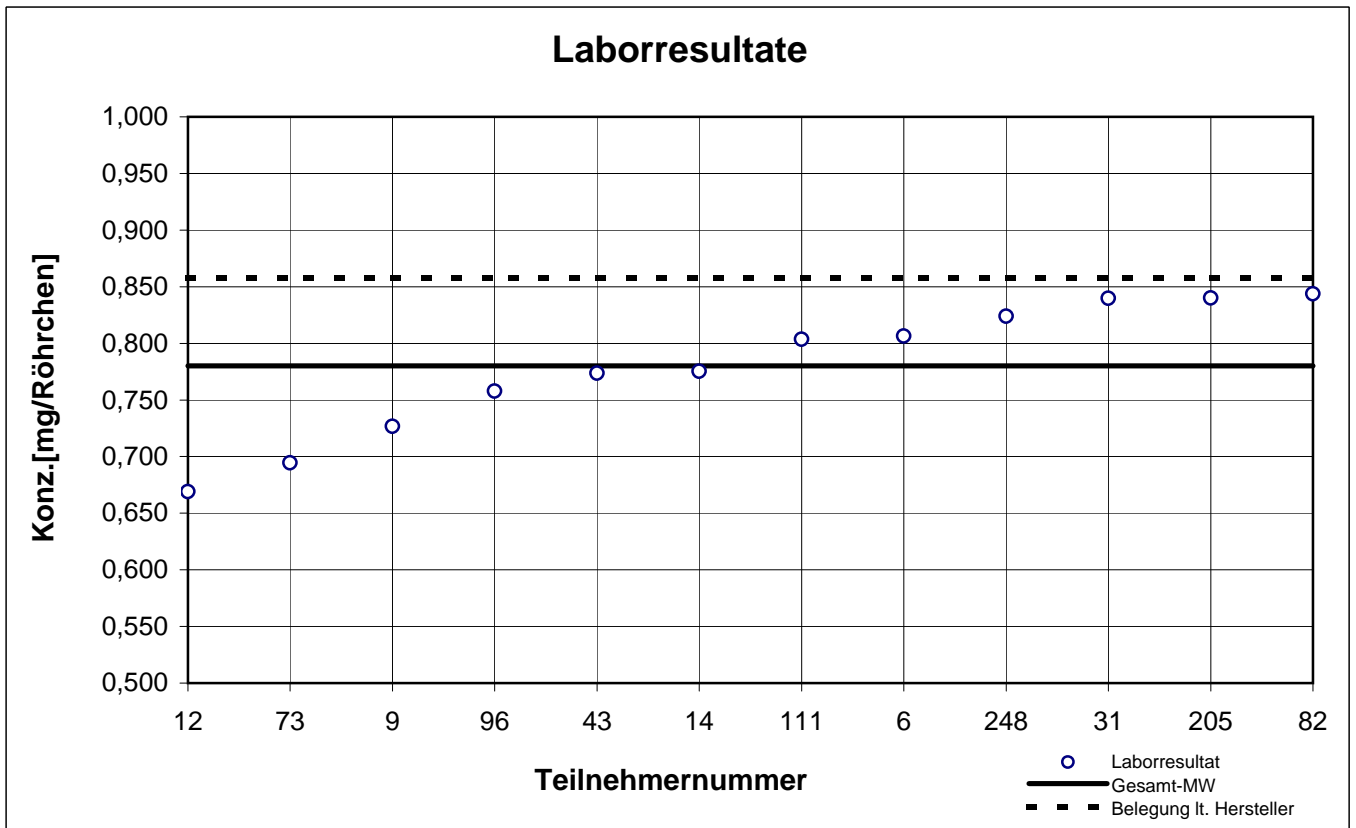
## n-Oktan





# Typ-B -Probe 2

## o-Xylol



## Gesamtauswertung TYP-B - Probe 3

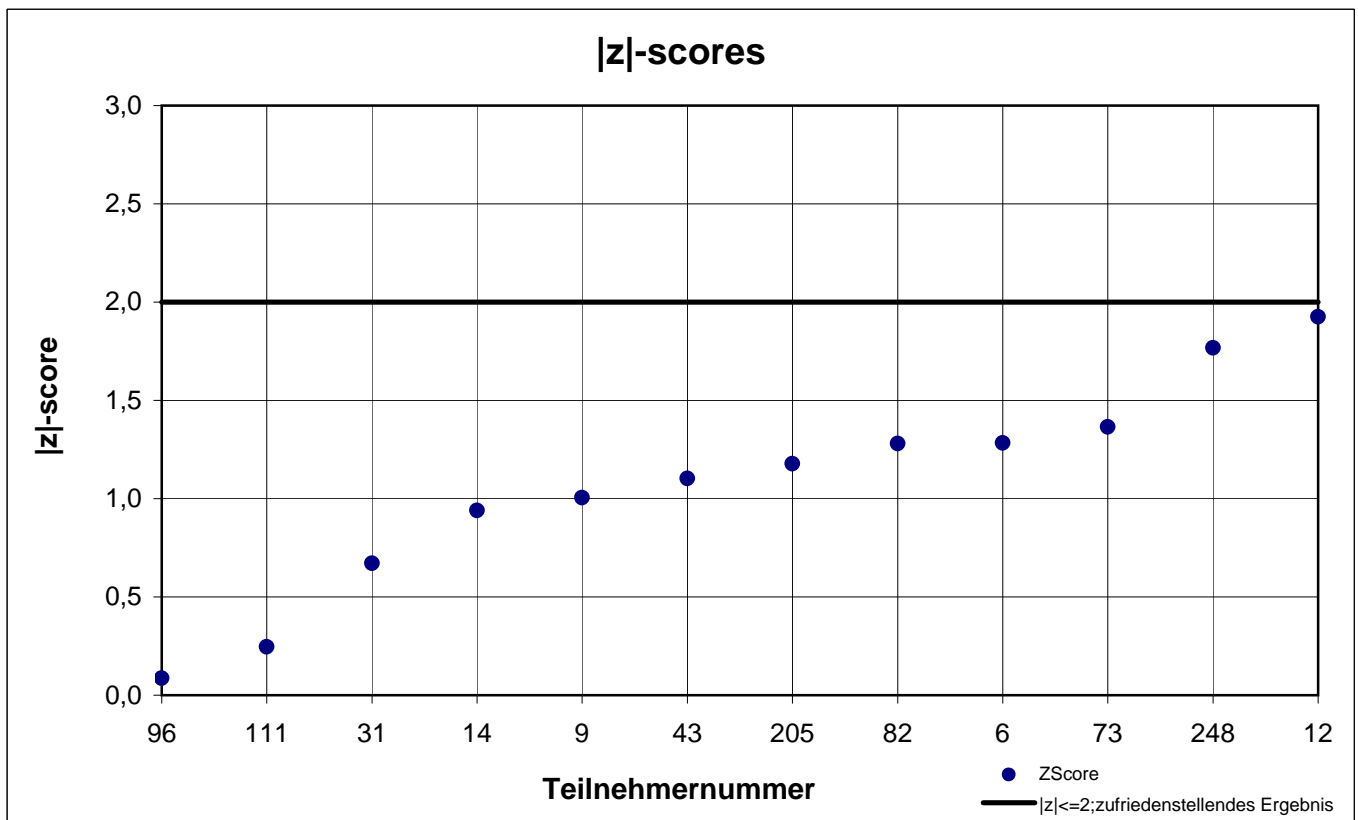
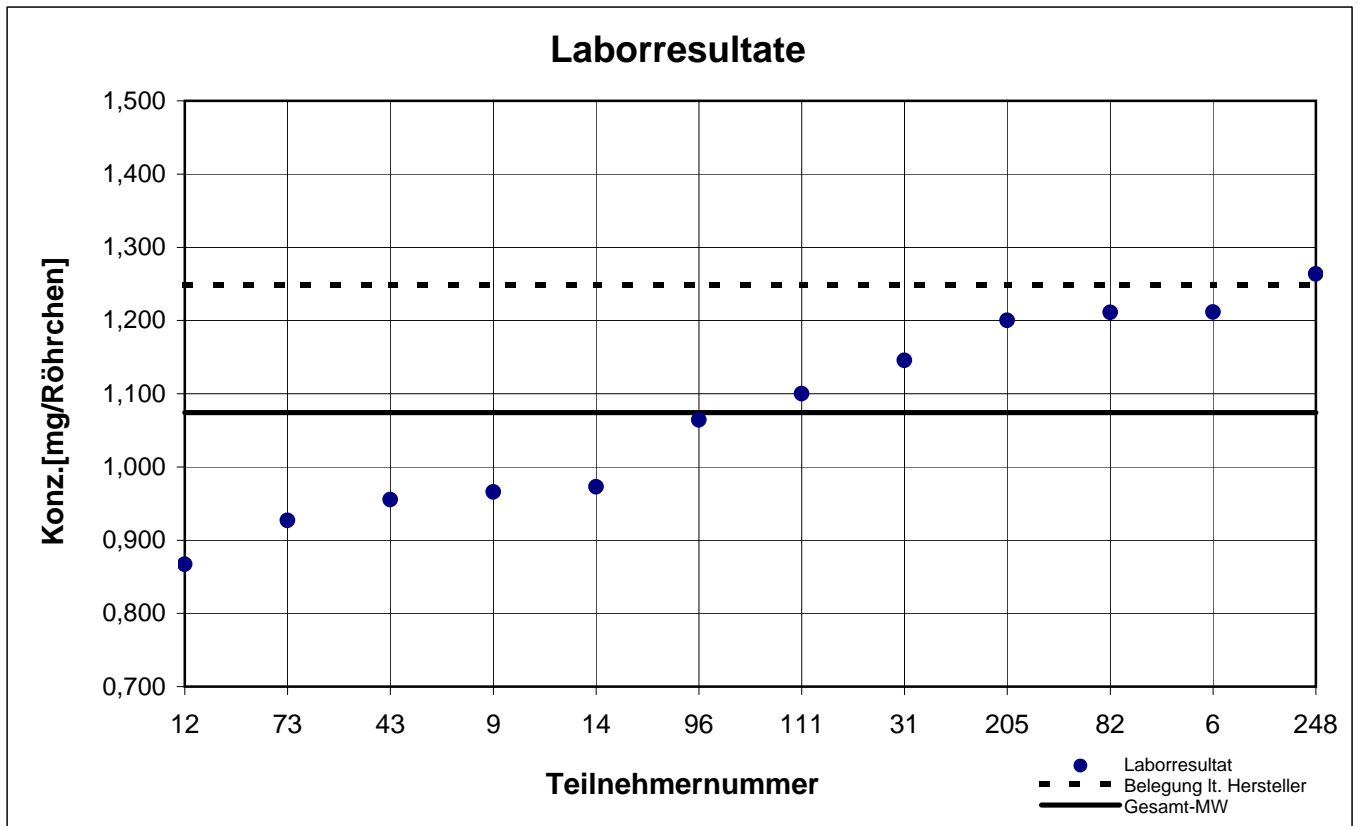
Teilnehmer- nummer	Ethylacetat		i-Butylacetat		o-Xylol	
	Labor- resultat [mg/Röhrchen]	z  - score	Labor- resultat [mg/Röhrchen]	z  - score	Labor- resultat [mg/Röhrchen]	z  - score
6	1,212	1,3	2,148	1,2	0,349	0,9
9	0,966	1,0	1,950	0,2	0,325	0,2
12	0,867	1,9	1,540	2,0	0,272	1,5
14	0,973	0,9	1,741	0,9	0,290	0,9
31	1,146	0,7	2,025	0,5	0,333	0,4
43	0,955	1,1	1,880	0,2	0,309	0,3
73	0,927	1,4	1,630	1,5	0,290	0,9
82	1,211	1,3	2,138	1,1	0,343	0,7
96	1,064	0,1	1,870	0,3	0,302	0,5
111	1,100	0,2	1,893	0,1	0,333	0,4
205	1,200	1,2	2,100	0,9	0,350	1,0
248	1,263	1,8	2,136	1,1	0,335	0,5

Die mit  gekennzeichneten Felder sind Ausreißer!

	Ethylacetat	i-Butyl- acetat	o-Xylol
Gesamtmittelwert $c_k$ [mg / Röhrchen]	1,074	1,921	0,319
Standardabweichung $S_k$ [mg / Röhrchen]	0,1334	0,2035	0,0259
rel. Standardabweichung [%]	12,43	10,59	8,10

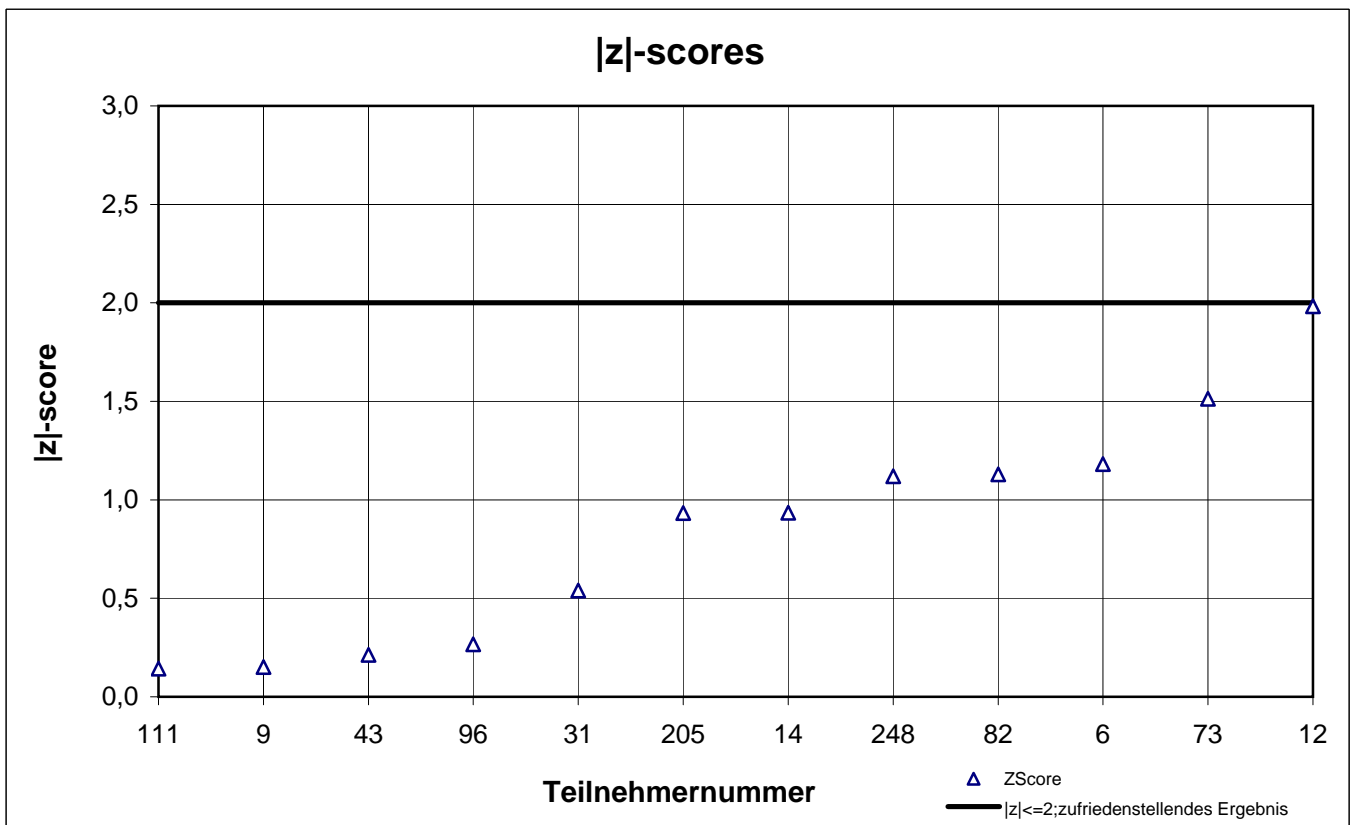
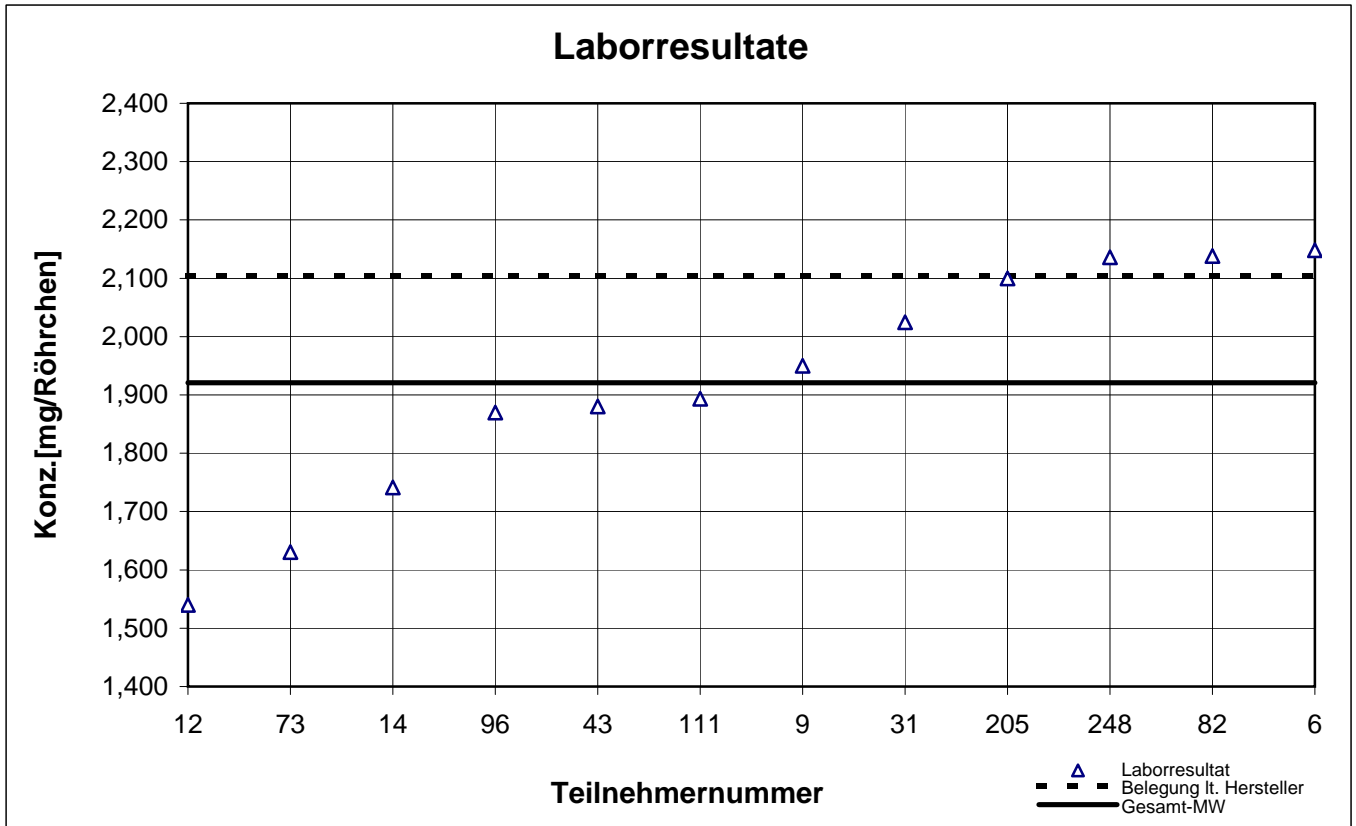
# Typ-B -Probe 3

## Ethylacetat



# Typ-B -Probe 3

## i-Butylacetat



# Typ-B -Probe 3

## o-Xylol

