

## Gesamtauswertung TYP B - Probe 1

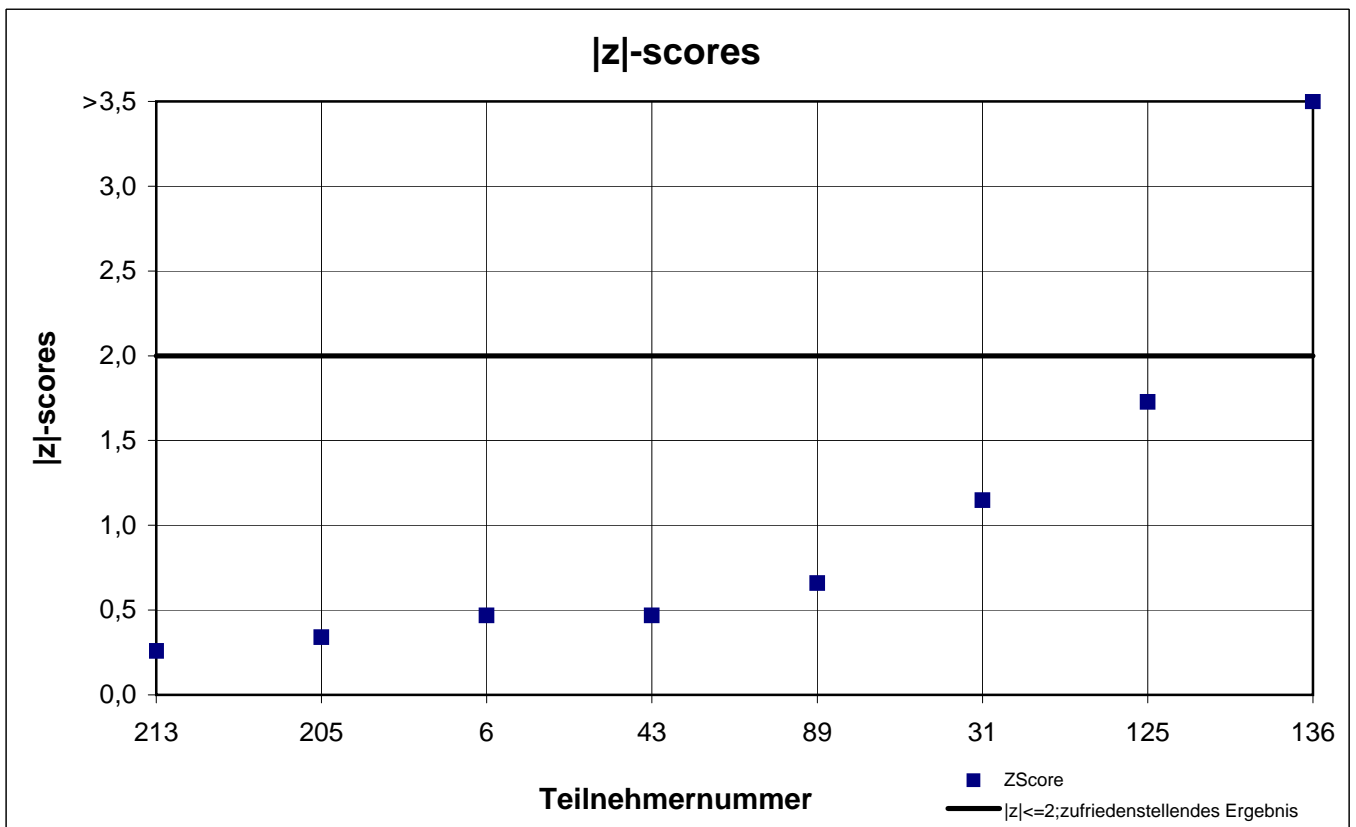
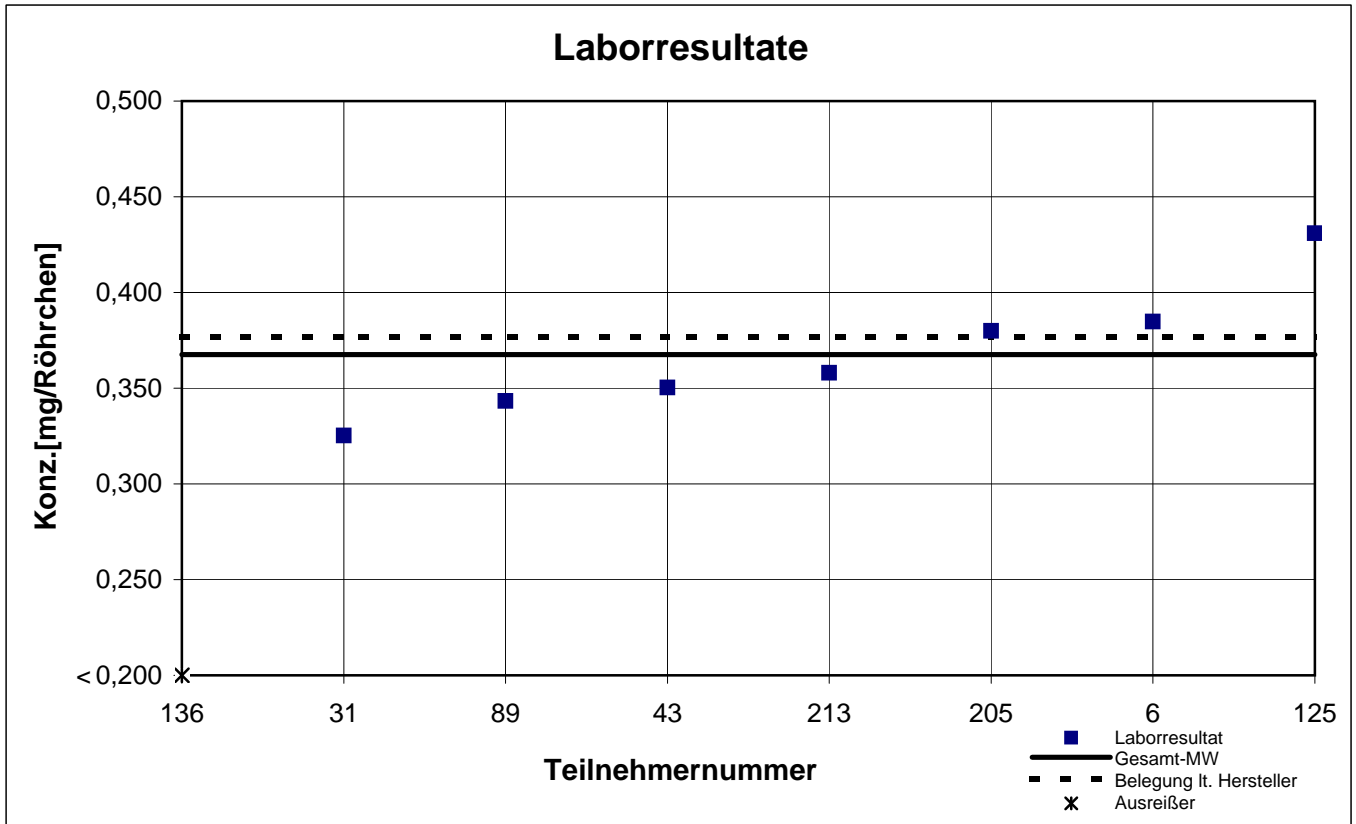
Teilnehmer- nummer	Ethylbenzol		o-Xylol		Toluol	
	Labor- resultat [mg/Röhrchen]	z  - score	Labor- resultat [mg/Röhrchen]	z  - score	Labor- resultat [mg/Röhrchen]	z  - score
6	0,385	0,5	0,223	0,7	1,833	0,2
9	k.A.	k.A.	k.A.	k.A.	k.A.	k.A.
31	0,325	1,1	0,213	1,1	1,713	0,8
43	0,350	0,5	0,234	0,2	1,821	0,2
89	0,343	0,7	0,210	1,2	1,643	1,2
125	0,431	1,7	0,303	2,7	2,251	2,1
136	0,070	8,1	0,040	8,3	0,770	5,9
205	0,380	0,3	0,240	0,0	1,900	0,2
213	0,358	0,3	0,253	0,6	1,904	0,2

Die mit 0,070 gekennzeichneten Felder sind Ausreißer!

	Ethyl- benzol	o-Xylol	Toluol
Gesamtmittelwert $c_k$ [mg / Röhrchen]	0,368	0,240	1,866
Standardabweichung $S_k$ [mg / Röhrchen]	0,0347	0,0319	0,1945
rel. Standardabweichung [%]	9,45	13,33	10,43
Belegung lt. Hersteller [mg / Röhrchen]	0,377	0,255	1,931

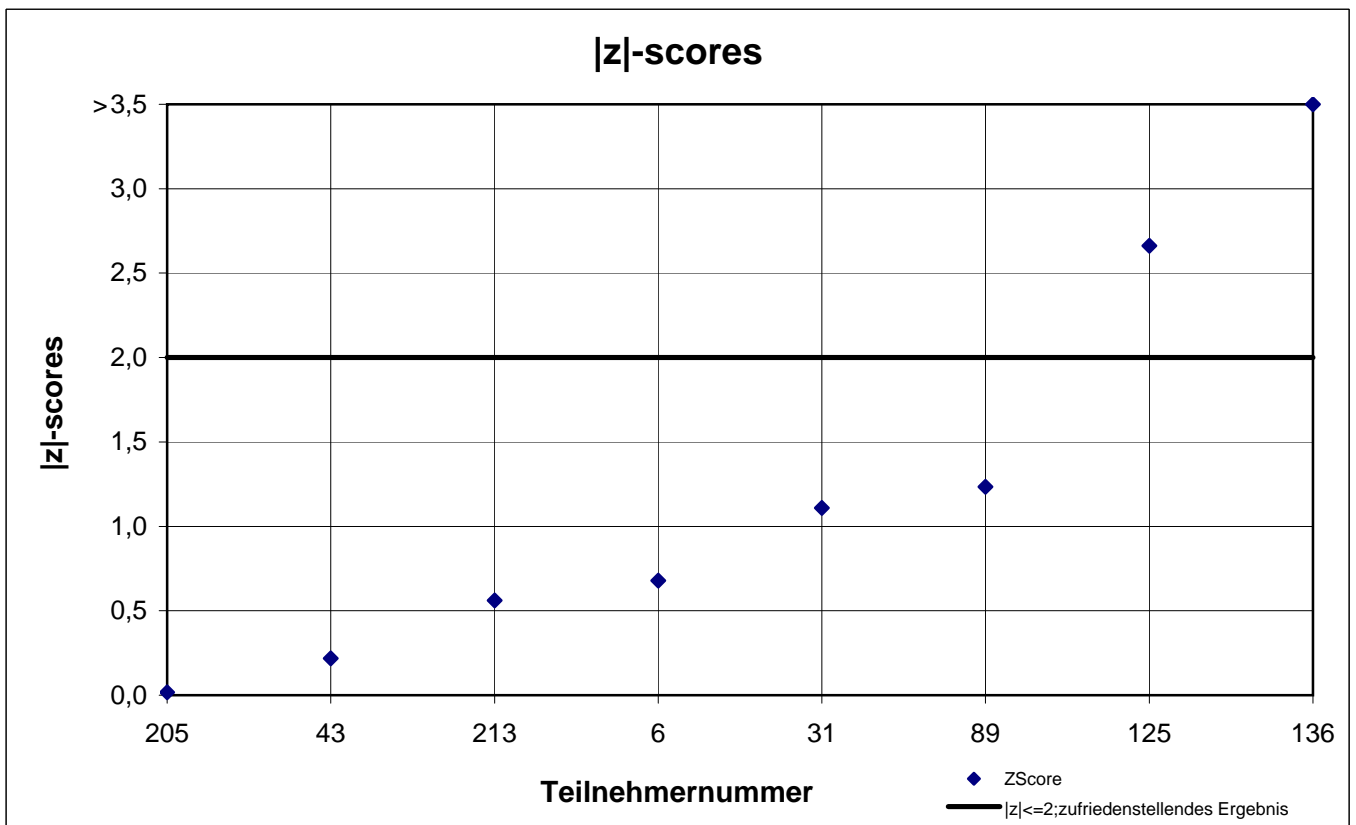
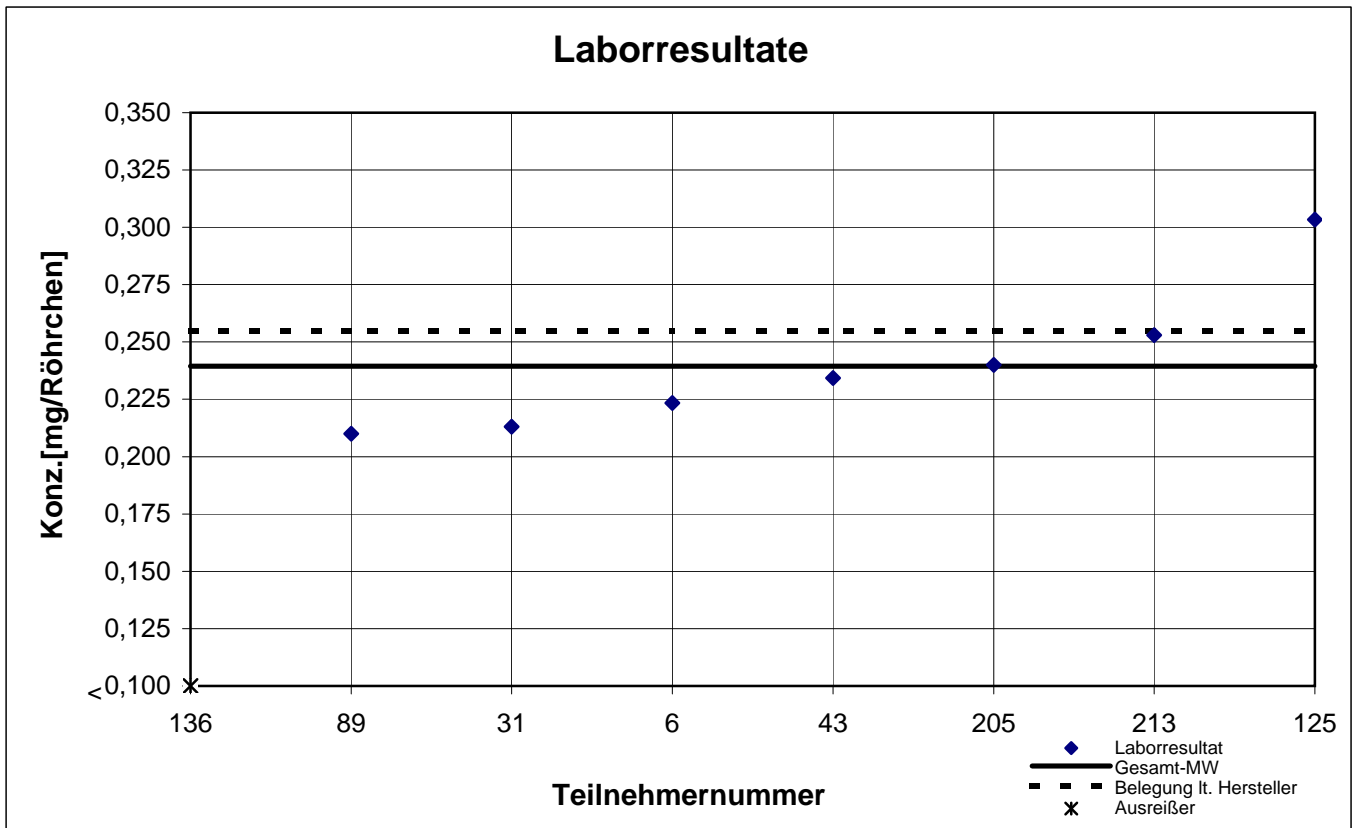
# TYP B - Probe 1

## Ethylbenzol



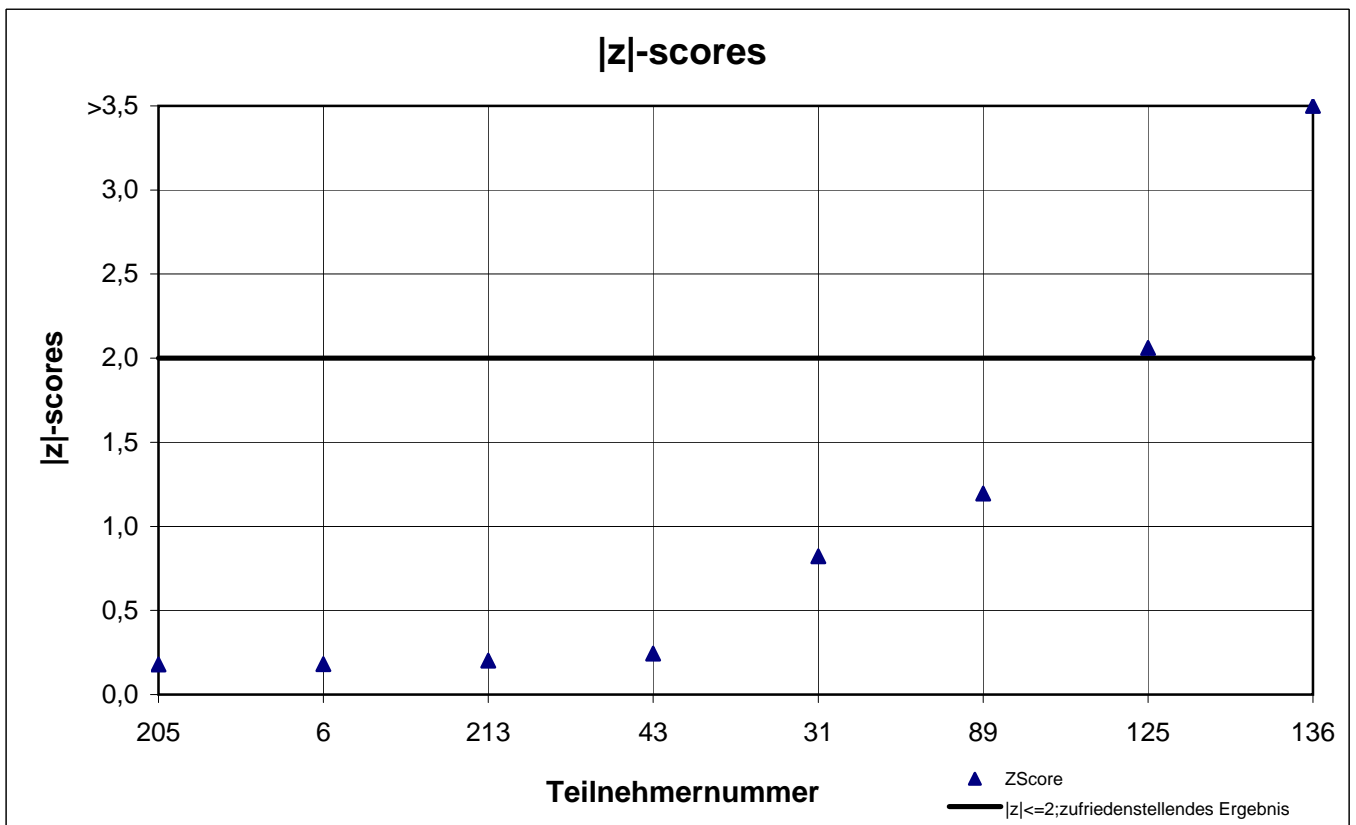
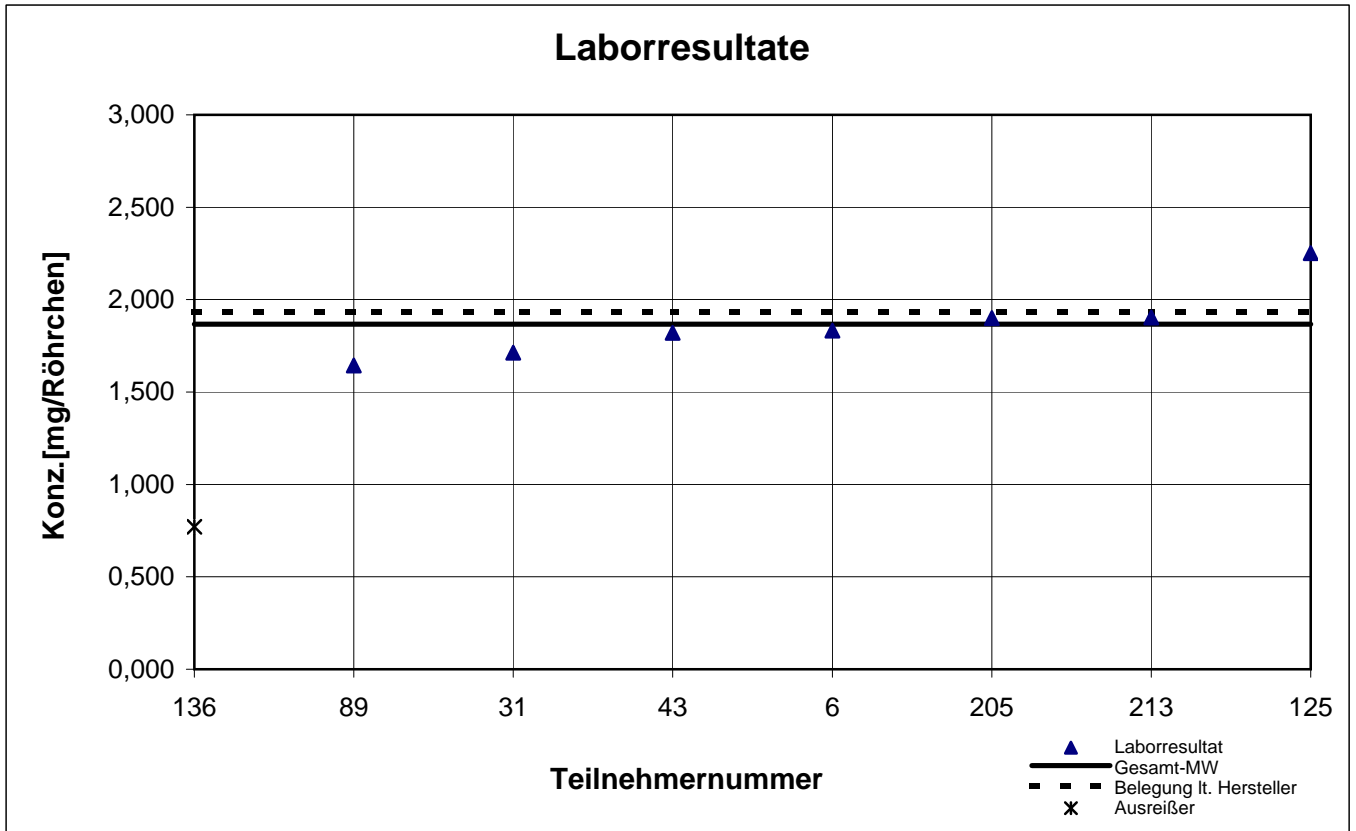
# TYP B - Probe 1

## o-Xylol



# TYP B - Probe 1

## Toluol



## Gesamtauswertung TYP B - Probe 2

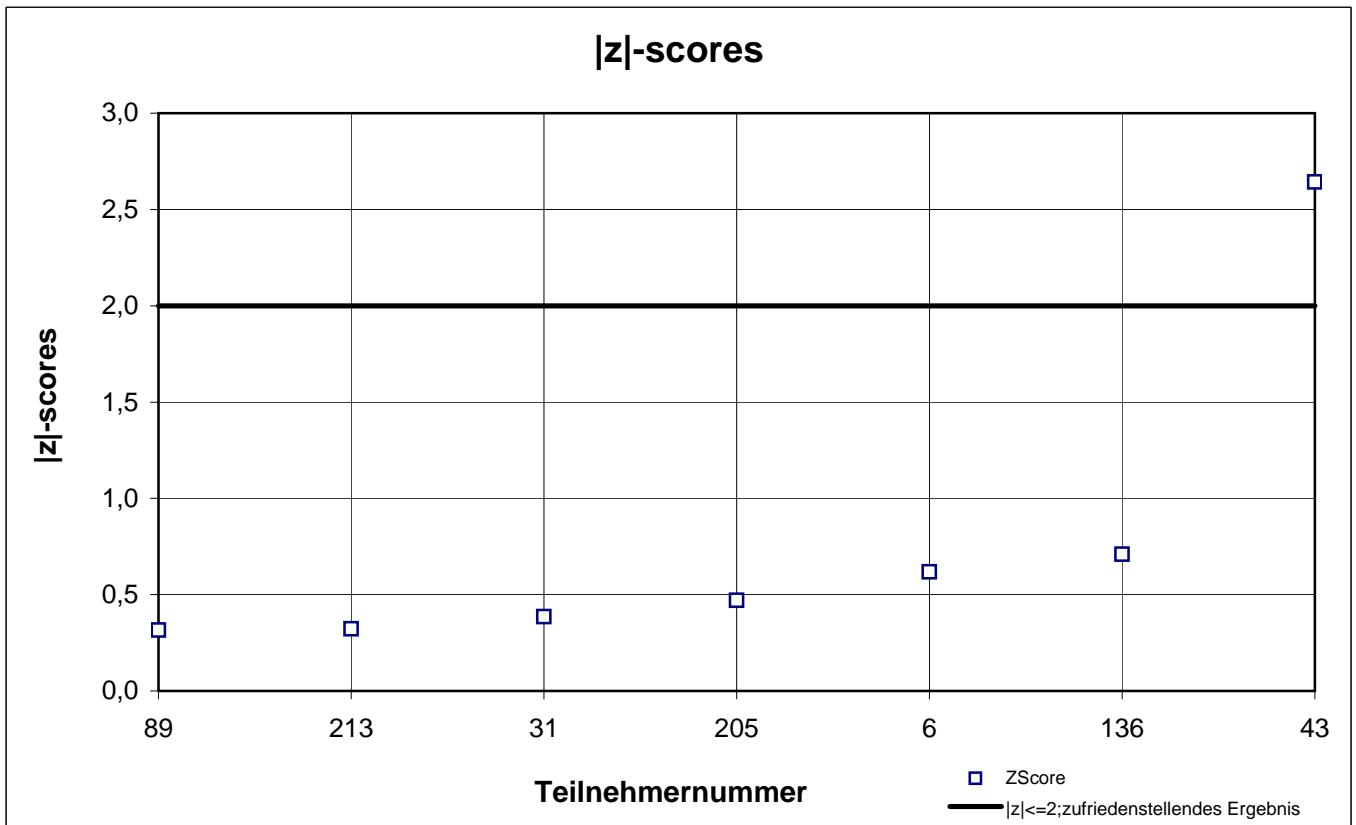
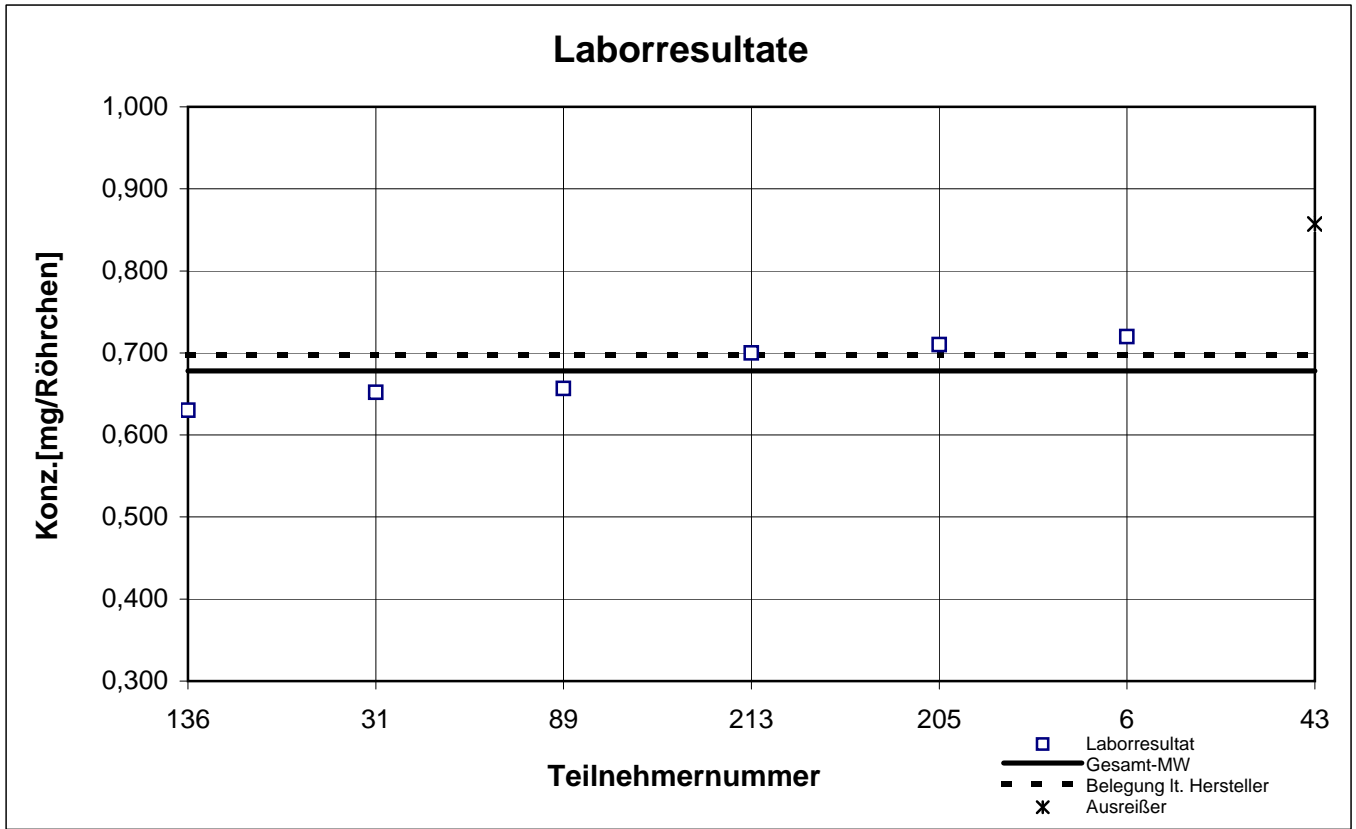
Teilnehmer- nummer	Cyclohexan		Ethylacetat		n-Oktan		n-Propylacetat	
	Labor- resultat <small>[mg/Röhrchen]</small>	z  - score	Labor- resultat <small>[mg/Röhrchen]</small>	z  - score	Labor- resultat <small>[mg/Röhrchen]</small>	z  - score	Labor- resultat <small>[mg/Röhrchen]</small>	z  - score
6	0,720	0,6	1,092	0,2	0,880	0,3	1,397	0,0
9	k.A.	k.A.	k.A.	k.A.	k.A.	k.A.	k.A.	k.A.
31	0,652	0,4	1,069	0,4	0,891	0,2	1,397	0,0
43	0,857	2,6	1,063	0,4	0,917	0,1	1,358	0,3
89	0,657	0,3	0,987	1,1	0,887	0,2	1,340	0,5
125	k.A.	k.A.	k.A.	k.A.	k.A.	k.A.	k.A.	k.A.
136	0,630	0,7	1,260	1,3	0,071	9,2	k.A.	k.A.
205	0,710	0,5	1,200	0,8	0,950	0,5	1,500	0,7
213	0,700	0,3	1,107	0,0	0,924	0,2	1,431	0,2

Die mit   gekennzeichneten Felder sind Ausreißer!

	Cyclo- hexan	Ethylacetat	n-Oktan	n-Propyl- acetat
Gesamtmittelwert $c_k$ <small>[mg / Röhrchen]</small>	0,678	1,111	0,908	1,404
Standardabweichung $S_k$ <small>[mg / Röhrchen]</small>	0,0366	0,0912	0,0269	0,0570
rel. Standardabweichung [%]	5,40	8,22	2,97	4,07
Belegung lt. Hersteller <small>[mg / Röhrchen]</small>	0,698	1,118	0,961	1,452

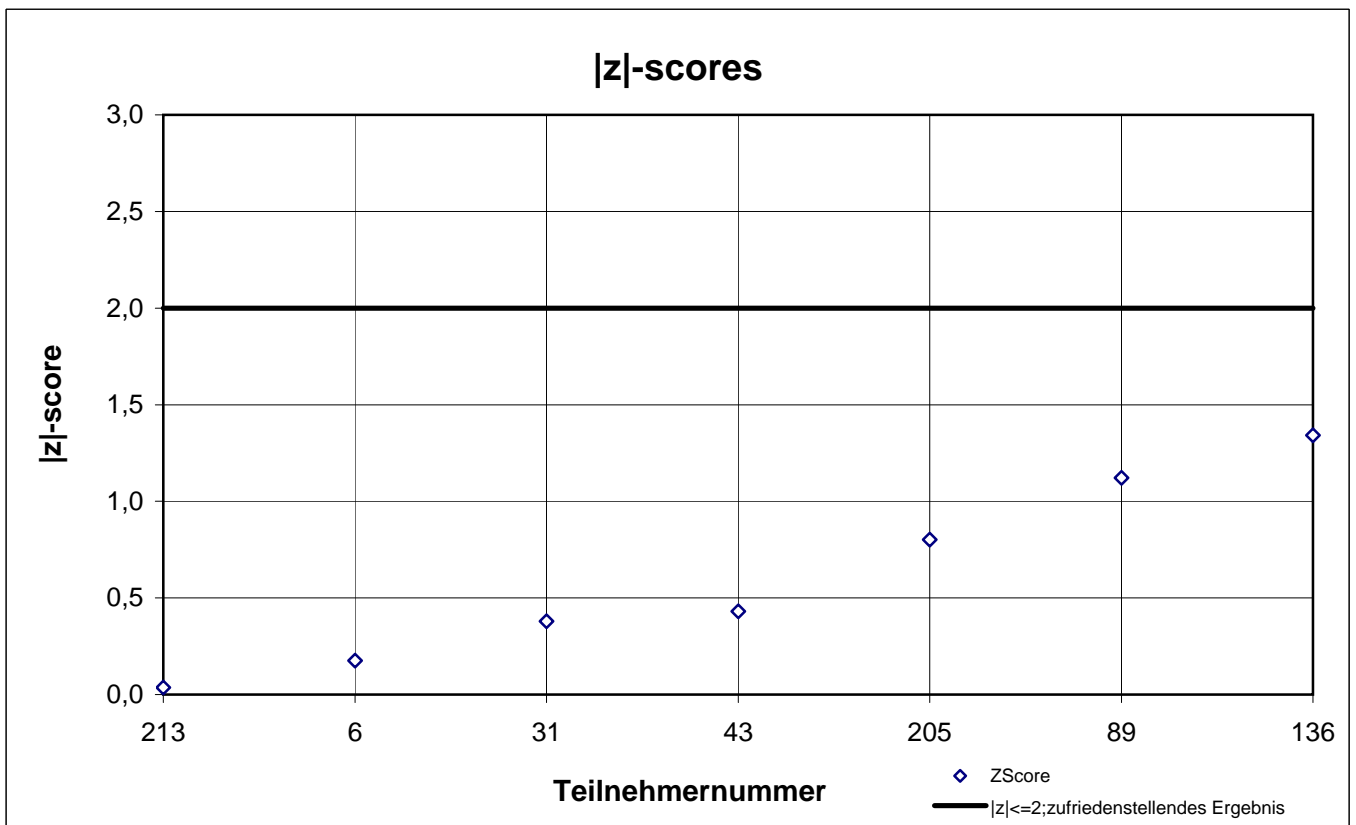
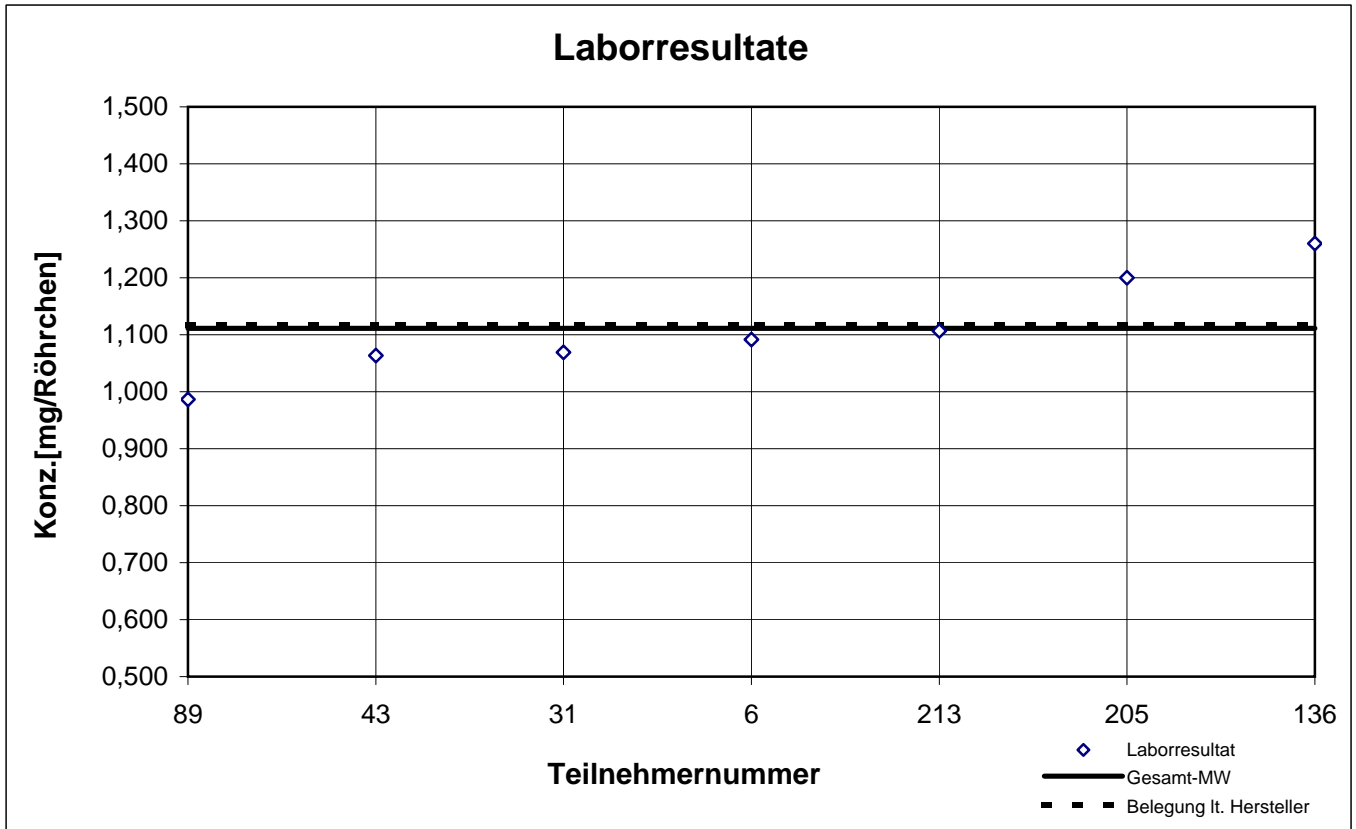
# TYP B - Probe 2

## Cyclohexan



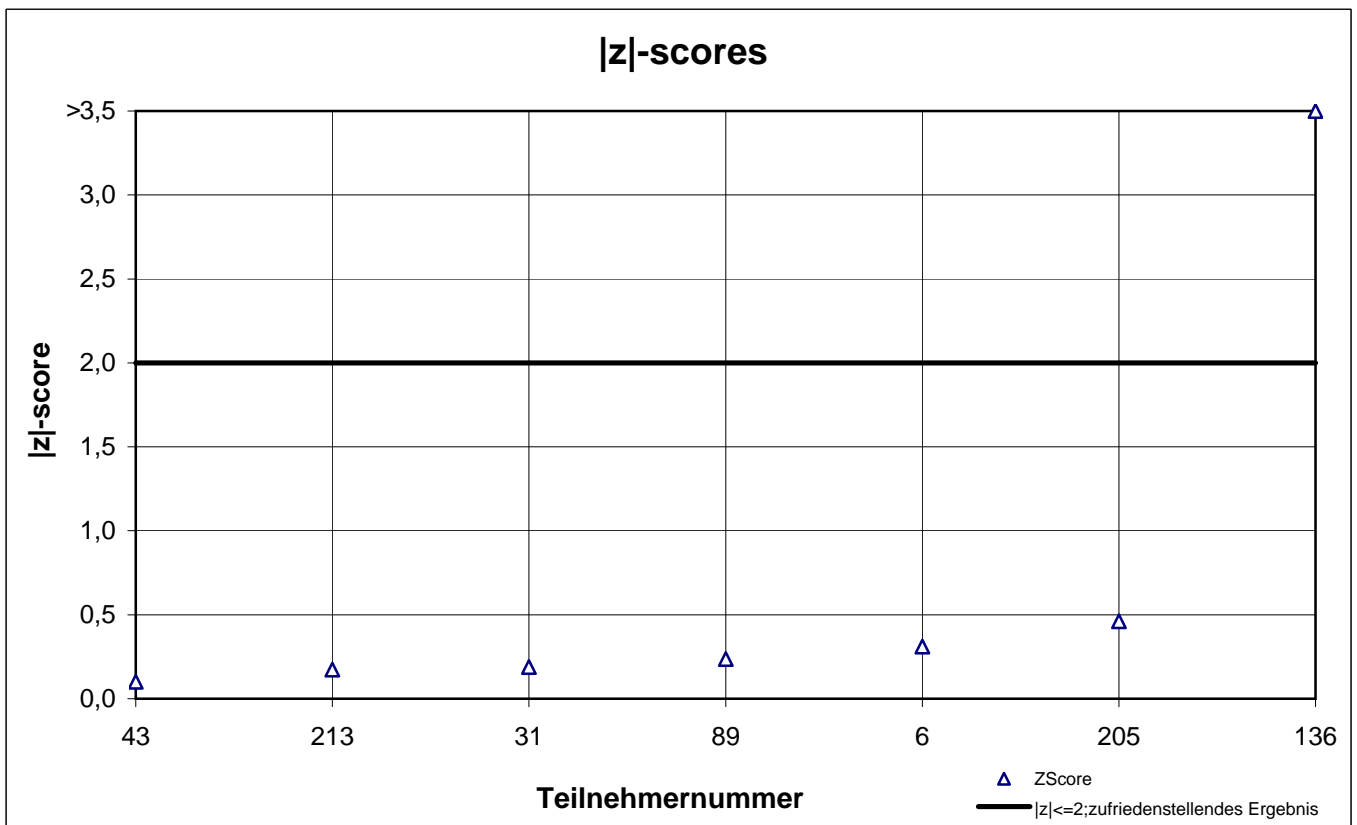
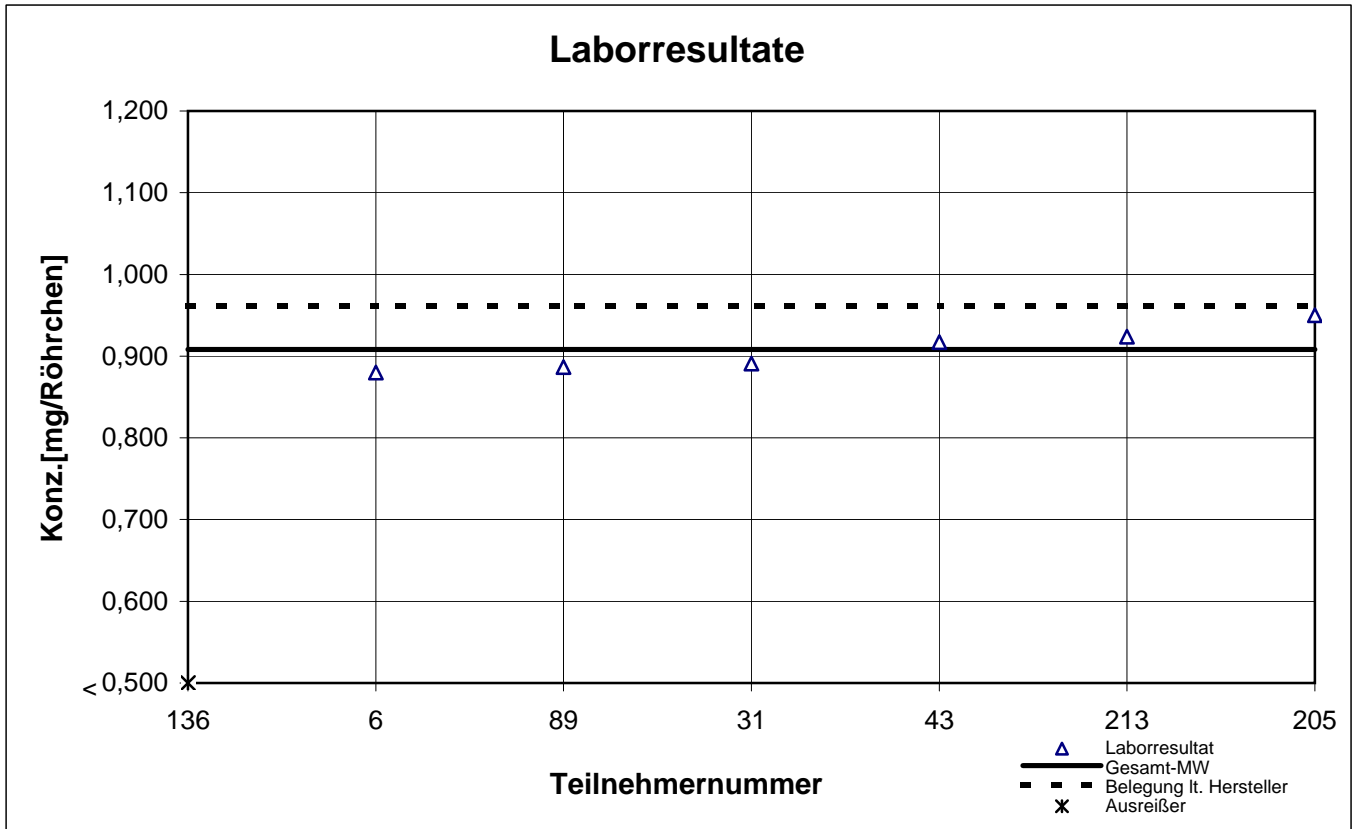
# TYP B - Probe 2

## Ethylacetat



# TYP B - Probe 2

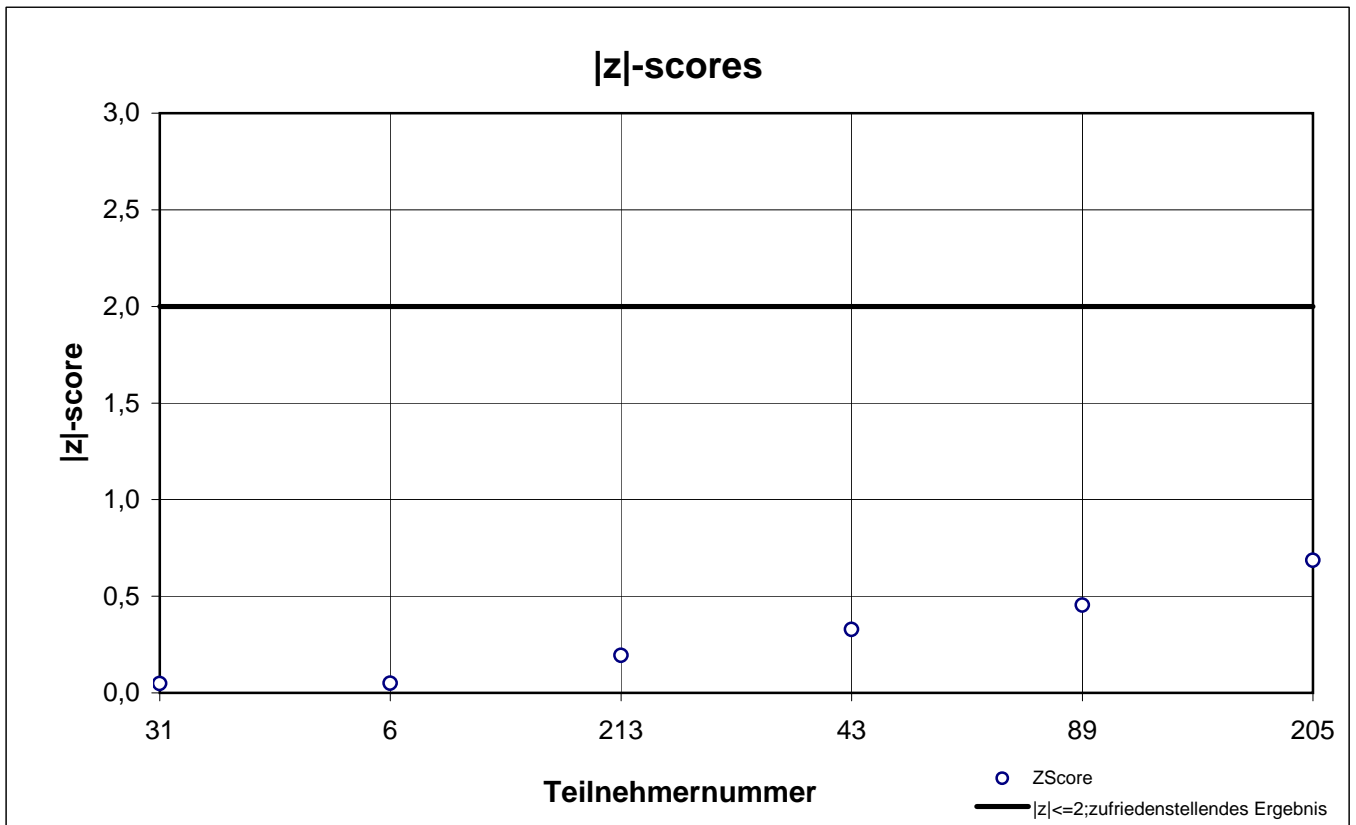
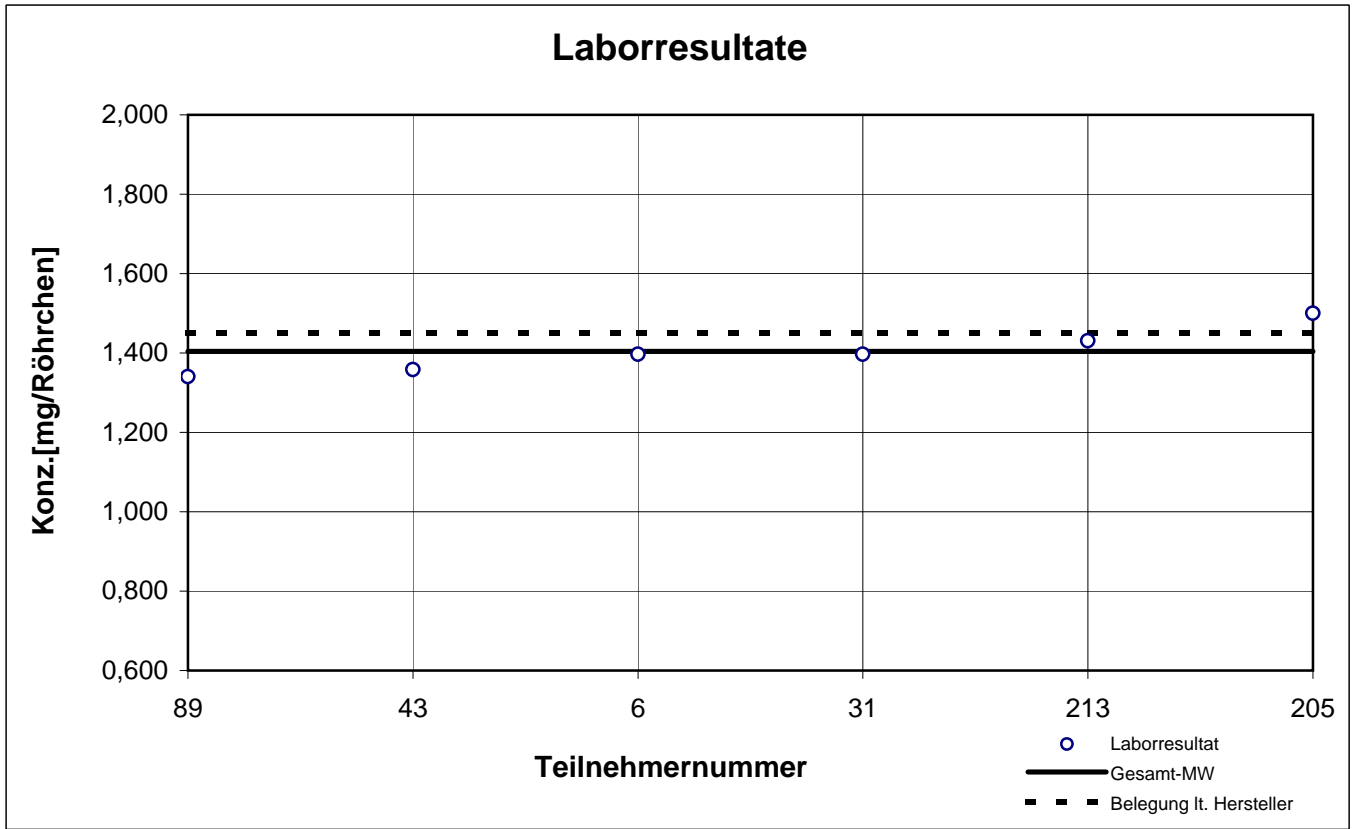
## n-Oktan





# TYP B - Probe 2

## n-Propylacetat



## Gesamtauswertung TYP B - Probe 3

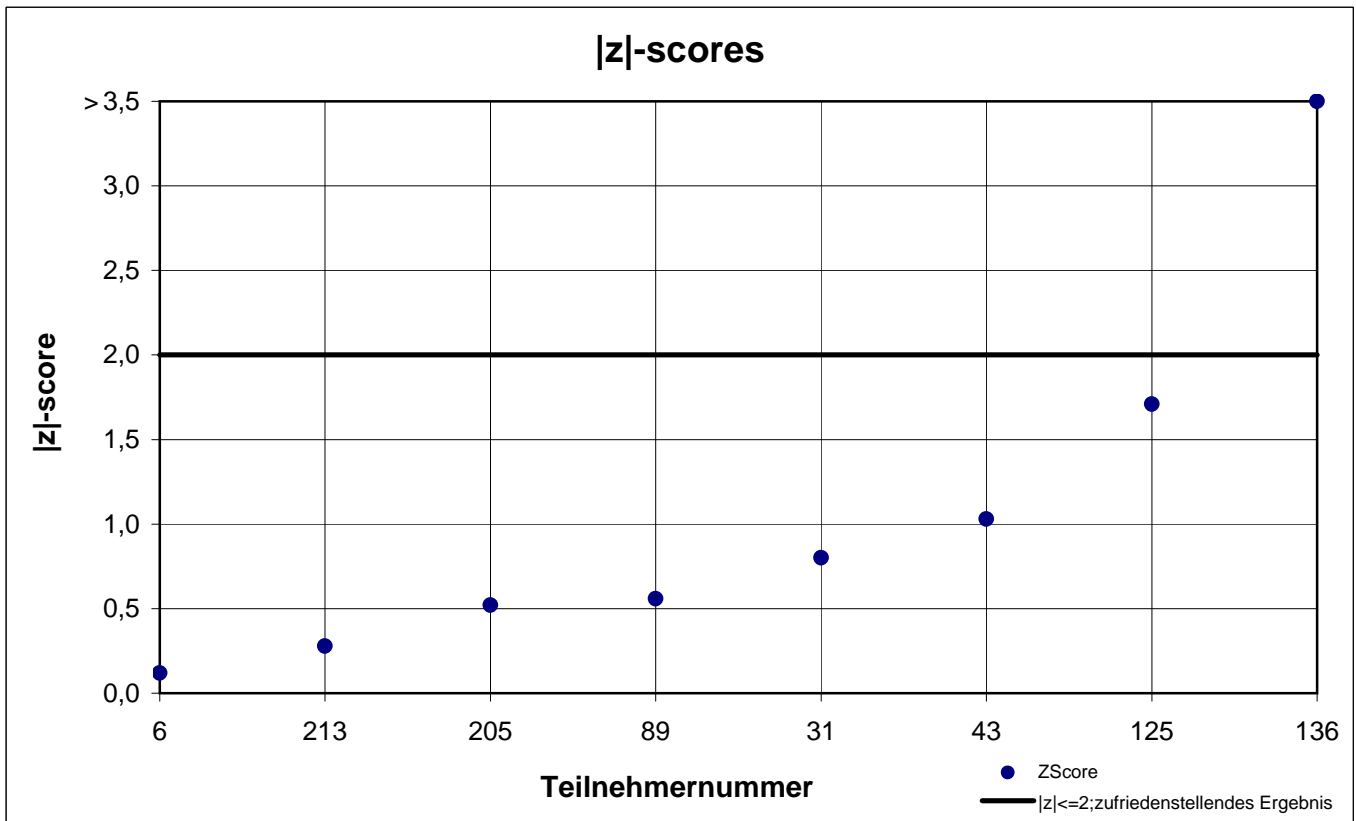
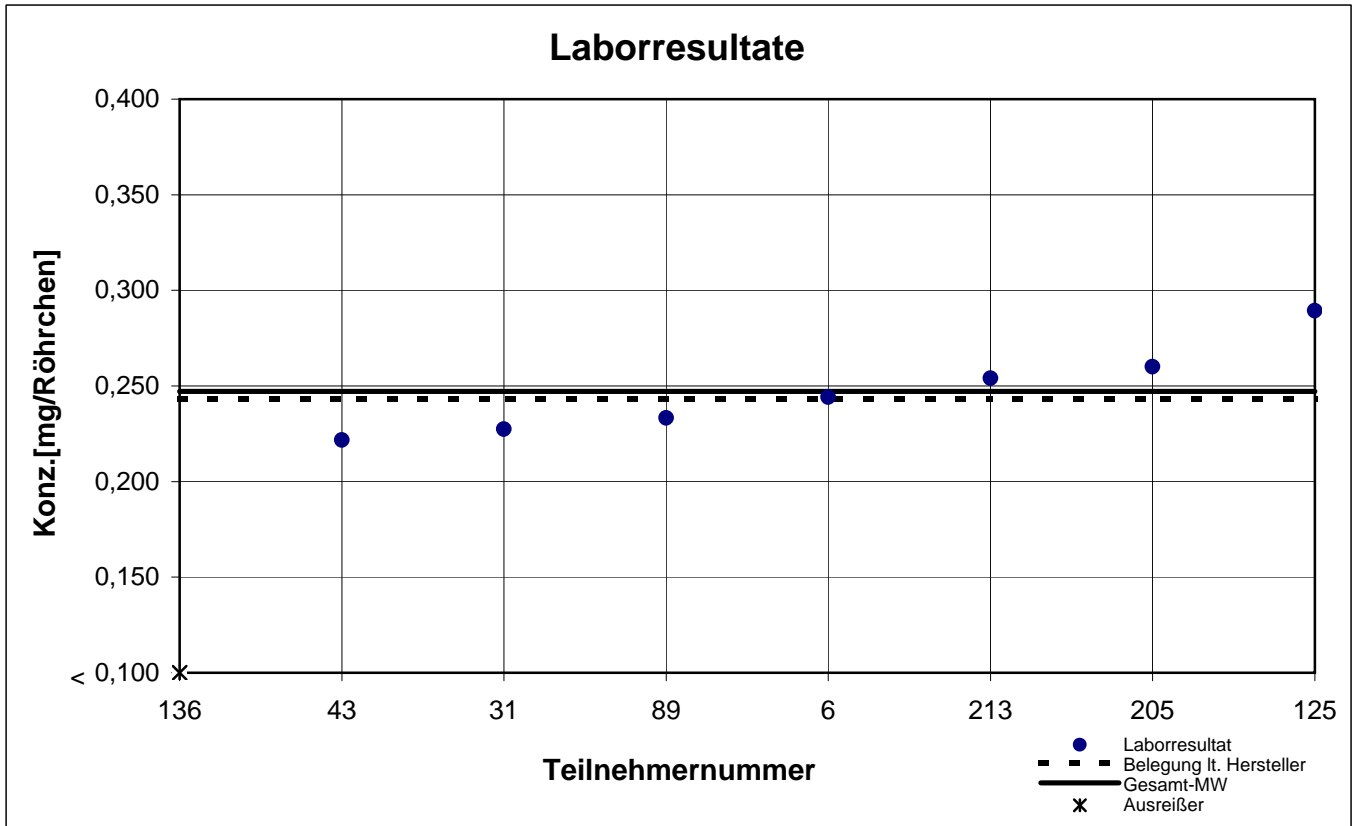
Teilnehmer- nummer	Ethylbenzol		n-Heptan		n-Propylacetat	
	Labor- resultat [mg/Röhrchen]	z  - score	Labor- resultat [mg/Röhrchen]	z  - score	Labor- resultat [mg/Röhrchen]	z  - score
6	0,244	0,1	1,972	0,2	1,093	0,1
9	k.A.	k.A.	k.A.	k.A.	k.A.	k.A.
31	0,227	0,8	1,997	0,1	1,053	0,3
43	0,222	1,0	1,890	0,6	0,997	0,8
89	0,233	0,6	1,960	0,3	1,023	0,6
125	0,289	1,7	k.A.	k.A.	k.A.	k.A.
136	0,060	7,6	0,820	5,9	k.A.	k.A.
205	0,260	0,5	2,100	0,4	1,200	1,1
213	0,254	0,3	2,188	0,8	1,149	0,6

Die mit  gekennzeichneten Felder sind Ausreißer!

	Ethylbenzol	n-Heptan	n-Propyl- acetat
Gesamtmittelwert $c_k$ [mg / Röhrchen]	0,247	2,018	1,086
Standardabweichung $S_k$ [mg / Röhrchen]	0,0232	0,1076	0,0774
rel. Standardabweichung [%]	9,39	5,33	7,13
Belegung lt. Hersteller [mg / Röhrchen]	0,243	2,037	1,117

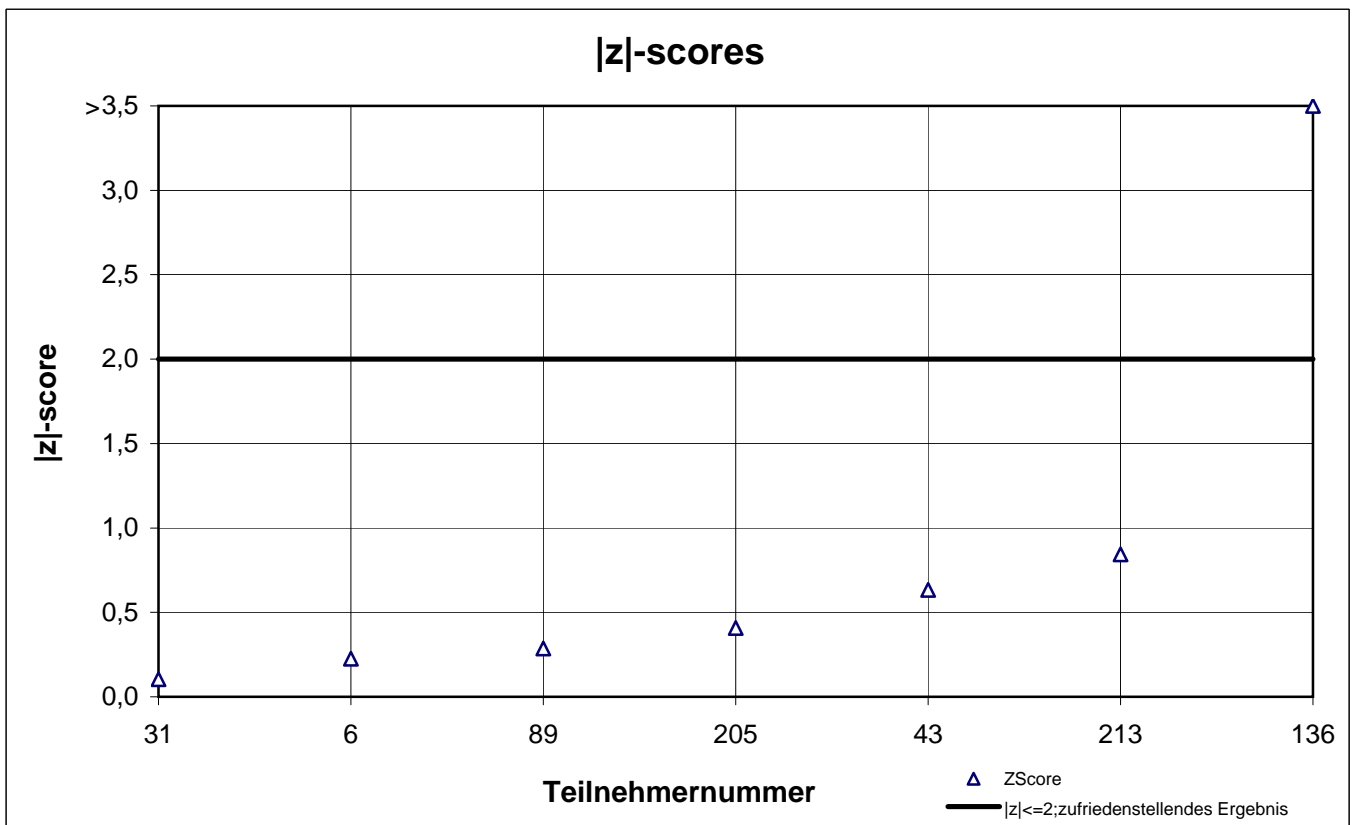
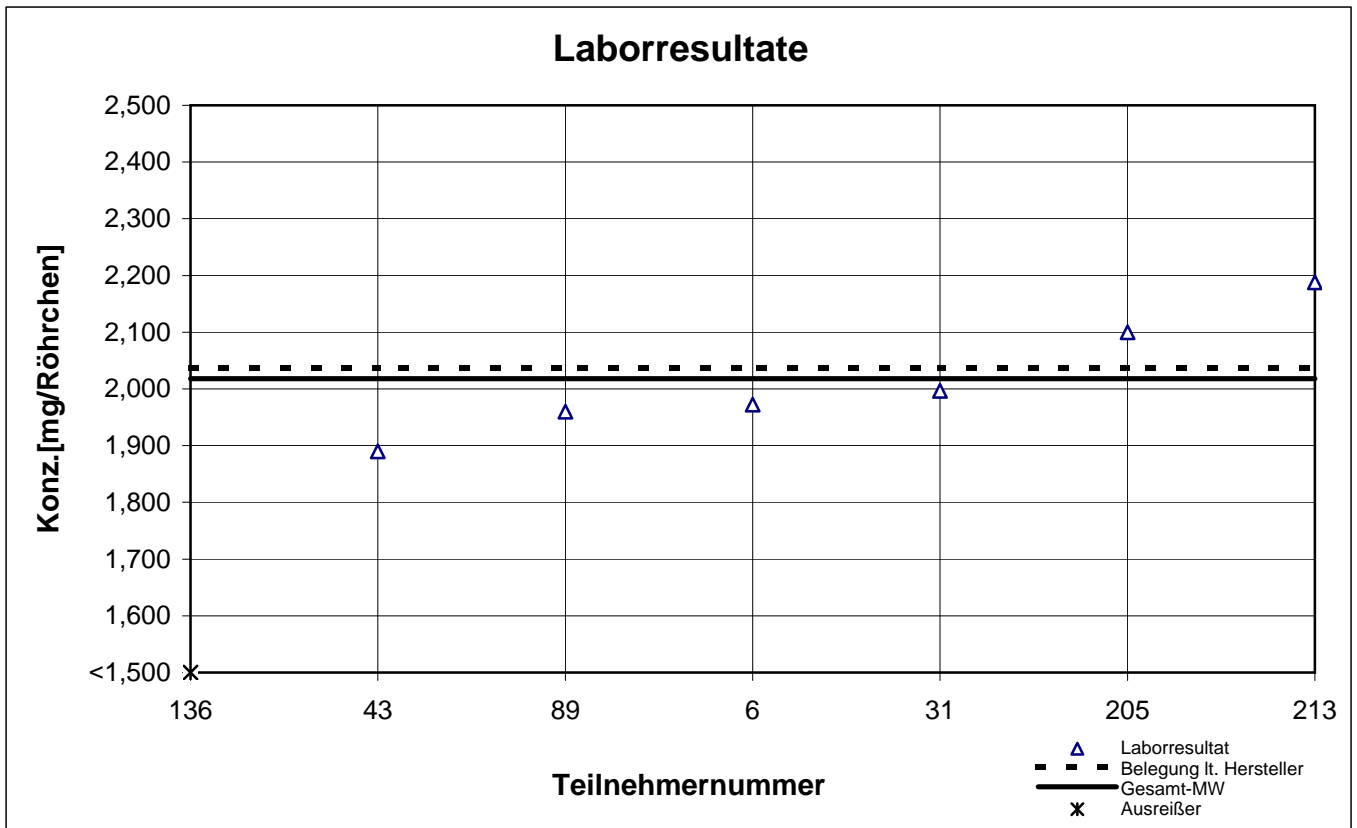
# TYP B - Probe 3

## Ethylbenzol



# TYP B - Probe 3

## n-Heptan



# TYP B - Probe 3

## n-Propylacetat

