

sample 1 - results (part 1)

participant number	1,2,3-Trimethylbenzene		2-Butoxyethanol		2-Phenoxyethanol		Dodecan		Ethylacetate	
	result (µg / m³)	z - score	result (µg / m³)	z - score	result (µg / m³)	z - score	result (µg / m³)	z - score	result (µg / m³)	z - score
2	23,89	0,9	22,89	1,3	10,78		48,56	0,7	19,85	0,9
27	29,00	2,5	k.A.	k.A.	k.A.		36,10	1,2	k.A.	k.A.
30	21,40	0,1	21,55	0,8	41,20		43,30	0,1	17,25	0,1
32	18,38	0,8	16,73	0,9	8,69		48,09	0,6	k.A.	k.A.
50	21,02	0,0	2,94	5,6	k.A.		41,16	0,4	15,54	0,7
68	20,70	0,1	45,25	9,0	k.A.		42,70	0,2	20,50	1,2
88	18,41	0,8	17,43	0,6	6,23		38,81	0,8	18,74	0,5
120	k.A.	k.A.	4,42	5,1	k.A.		54,26	1,6	k.A.	k.A.
135	20,65	0,1	27,65	2,9	16,05		45,45	0,2	16,80	0,3
153	10,00	3,5	16,00	1,1	5,50		18,00	3,9	6,000	4,4
155	20,20	0,3	18,65	0,2	6,40		47,85	0,6	17,50	0,0
175 TÄ	26,50	1,7	9,00	3,5	6,50		35,50	1,3	k.A.	k.A.
184	23,33	0,7	16,78	0,9	6,30		44,97	0,2	17,96	0,2
186	26,30	1,6	24,75	1,9	26,60		54,85	1,7	27,80	3,9
189	23,68	0,8	19,99	0,3	12,38		42,9	0,2	15,08	0,9
190	20,75	0,1	0,55	6,5	k.A.		42,15	0,3	7,600	3,8
191	15,50	1,7	k.A.	k.A.	k.A.		41,50	0,4	16,00	0,6
194 TÄ	22,45	0,4	6,75	4,3	1,85		48,35	0,7	4,150	5,1
208	18,19	0,9	10,41	3,1	k.A.		37,30	1,0	15,11	0,9
212	17,60	1,1	19,75	0,2	8,400		38,35	0,8	19,65	0,8
215	20,15	0,3	18,35	0,3	7,25		45,10	0,2	14,75	1,0
237	15,55	1,7	15,75	1,2	7,90		33,10	1,6	17,15	0,1
267	23,50	0,8	22,00	1,0	15,50		55,00	1,7	20,00	1,0

marked fields are outliers TÄ = Toluene equivalent

	1,2,3-Trimethylbenzene	2-Butoxyethanol	2-Phenoxyethanol	Dodecane	Ethyl acetate
mean c_k [µg / m³]	21,29	19,25		43,88	17,46
standard deviation S_k [µg / m³]	3,497	4,188		6,163	1,947
rel. standard deviation [%]	16,42	21,76		14,05	11,15
mean value of control samples	20,70	19,90	11,40	46,60	15,70

sample 1 - results (part 2)

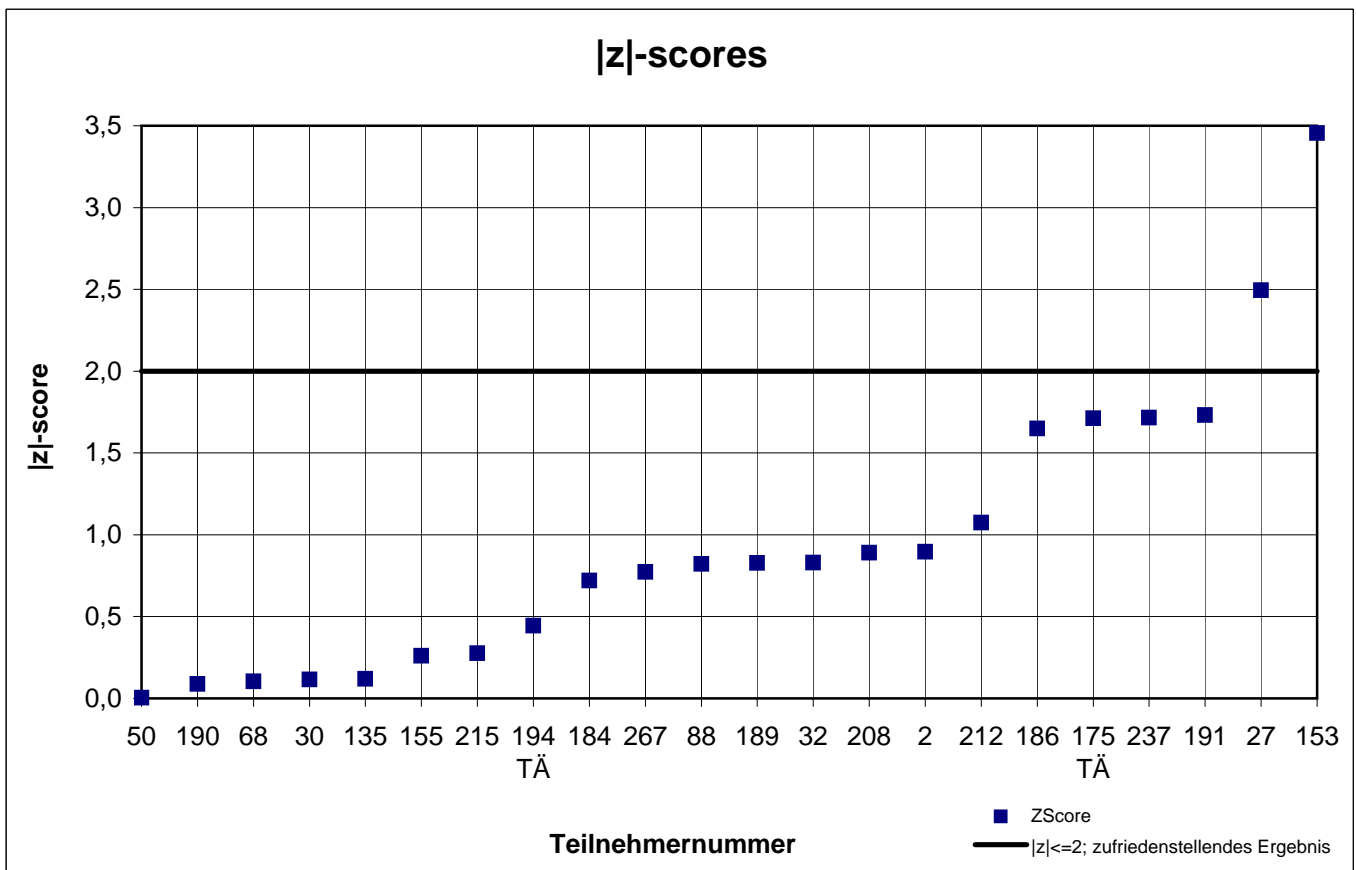
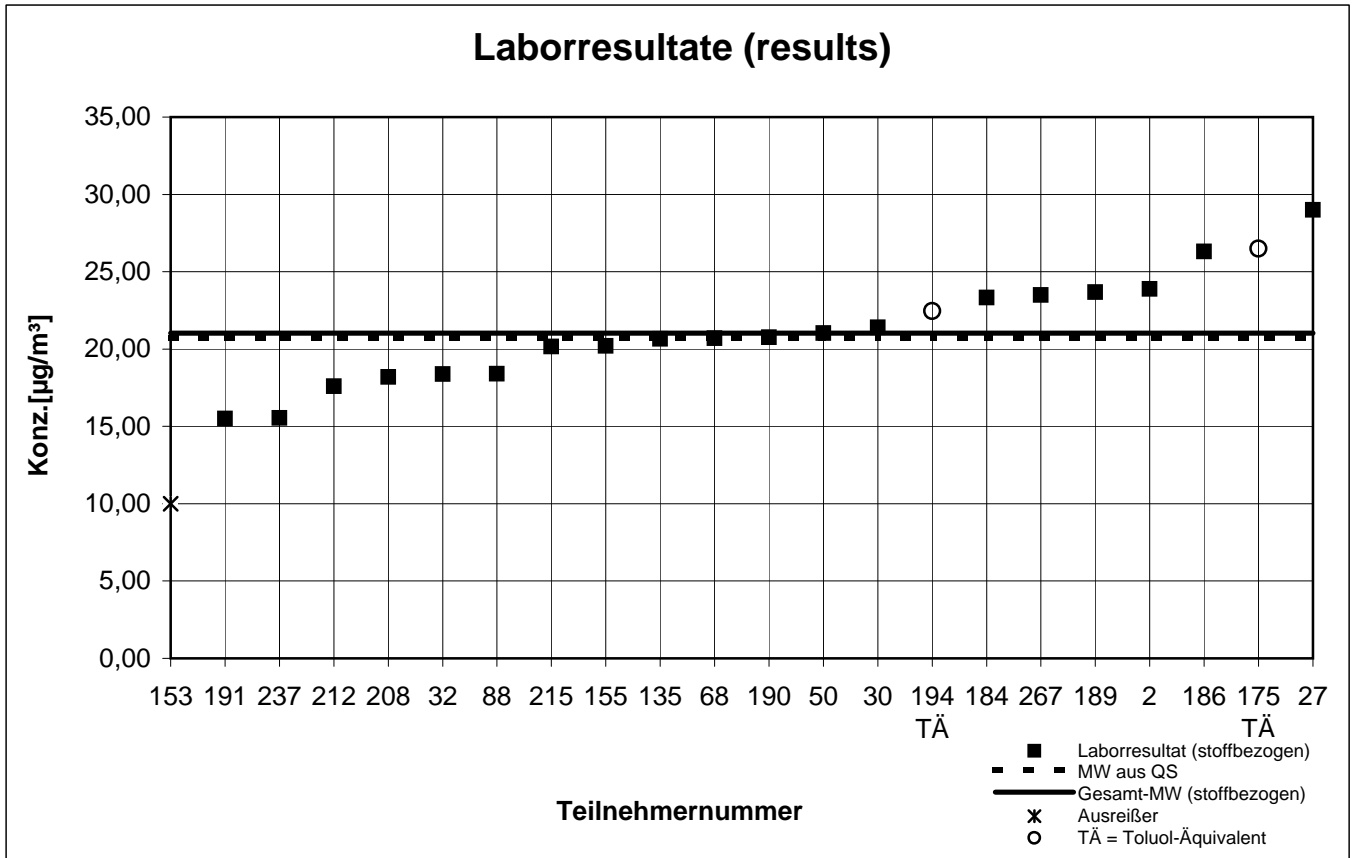
participant number	n-Heptane		Octamethylcyclotetrasiloxan		p-Xylene		R(+)-Limonene		Toluene	
	result ($\mu\text{g} / \text{m}^3$)	z - score	result ($\mu\text{g} / \text{m}^3$)	z - score	result ($\mu\text{g} / \text{m}^3$)	z - score	result ($\mu\text{g} / \text{m}^3$)	z - score	result ($\mu\text{g} / \text{m}^3$)	z - score
2	23,40	1,9	142,2	4,1	21,08	1,8	47,09	1,1	23,33	1,3
27	32,05	5,1	366,75	21,2	25,95	3,8	74,35	5,6	44,45	8,5
30	22,25	1,5	83,0	0,4	16,55	0,0	42,60	0,3	21,15	0,5
32	7,02	4,1	105,3	1,3	15,65	0,4	48,86	1,4	11,71	2,7
50	22,00	1,4	37,6	3,8	15,65	0,4	38,62	0,3	33,27	4,7
68	20,85	1,0	56,6	2,4	16,65	0,1	41,35	0,1	21,45	0,7
88	20,12	0,7	88,7	0,1	15,23	0,5	40,09	0,1	22,23	0,9
120	k.A.	k.A.	k.A.	k.A.	19,15	1,1	k.A.	k.A.	k.A.	k.A.
135	18,20	0,0	92,0	0,3	16,80	0,1	43,10	0,4	20,55	0,3
153	10,50	2,8	33,0	4,2	8,50	3,2	18,50	3,6	13,50	2,1
155	19,80	0,6	86,3	0,1	17,00	0,2	39,35	0,2	21,90	0,8
175 TÄ	11,00	2,6	k.A.	k.A.	20,00	1,4	43,00	0,4	21,00	0,5
184	21,01	1,1	88,0	0,0	18,95	1,0	39,78	0,1	23,22	1,3
186	28,40	3,8	119,85	2,4	23,20	2,7	50,90	1,7	25,60	2,1
189	18,45	0,1	90,4	0,2	17,22	0,3	37,41	0,5	20,71	0,4
190	13,75	1,6	78,1	0,7	16,45	0,0	35,20	0,9	19,05	0,2
191	14,00	1,5	72,50	1,2	12,00	1,8	39,50	0,2	17,50	0,7
194 TÄ	6,35	4,3	37,2	3,8	14,50	0,8	41,60	0,2	12,50	2,4
208	15,36	1,0	150,0	4,7	13,88	1,1	32,92	1,2	16,78	0,9
212	37,05	7,0	82,7	0,4	16,70	0,1	39,10	0,2	38,05	6,3
215	17,80	0,1	86,65	0,1	16,90	0,2	37,50	0,5	20,50	0,3
237	17,10	0,4	91,65	0,3	14,40	0,9	28,35	2,0	17,60	0,7
267	22,50	1,6	93,5	0,4	17,00	0,2	43,50	0,5	21,00	0,5

marked fields are outliers TÄ = Toluene equivalent

	n-Heptane	OMCTS	p-Xylene	R(+)-Limonene	Toluene
mean c_k [$\mu\text{g} / \text{m}^3$]	18,12	87,67	16,52	40,49	19,54
standard deviation S_k [$\mu\text{g} / \text{m}^3$]	3,996	14,047	3,048	5,181	3,759
rel. standard deviation [%]	22,05	16,02	18,45	12,80	19,24
mean value of control samples	19,20	81,90	16,00	40,50	18,10

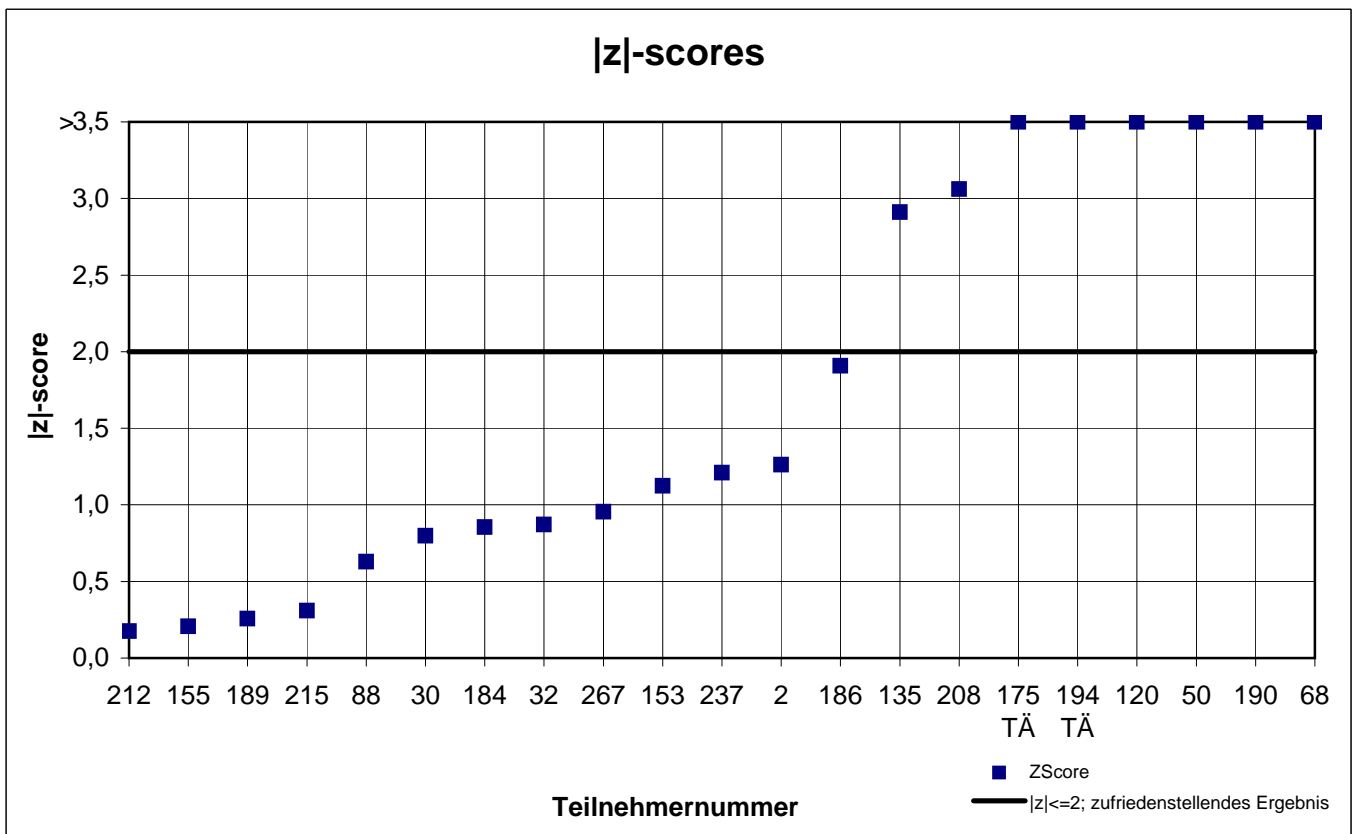
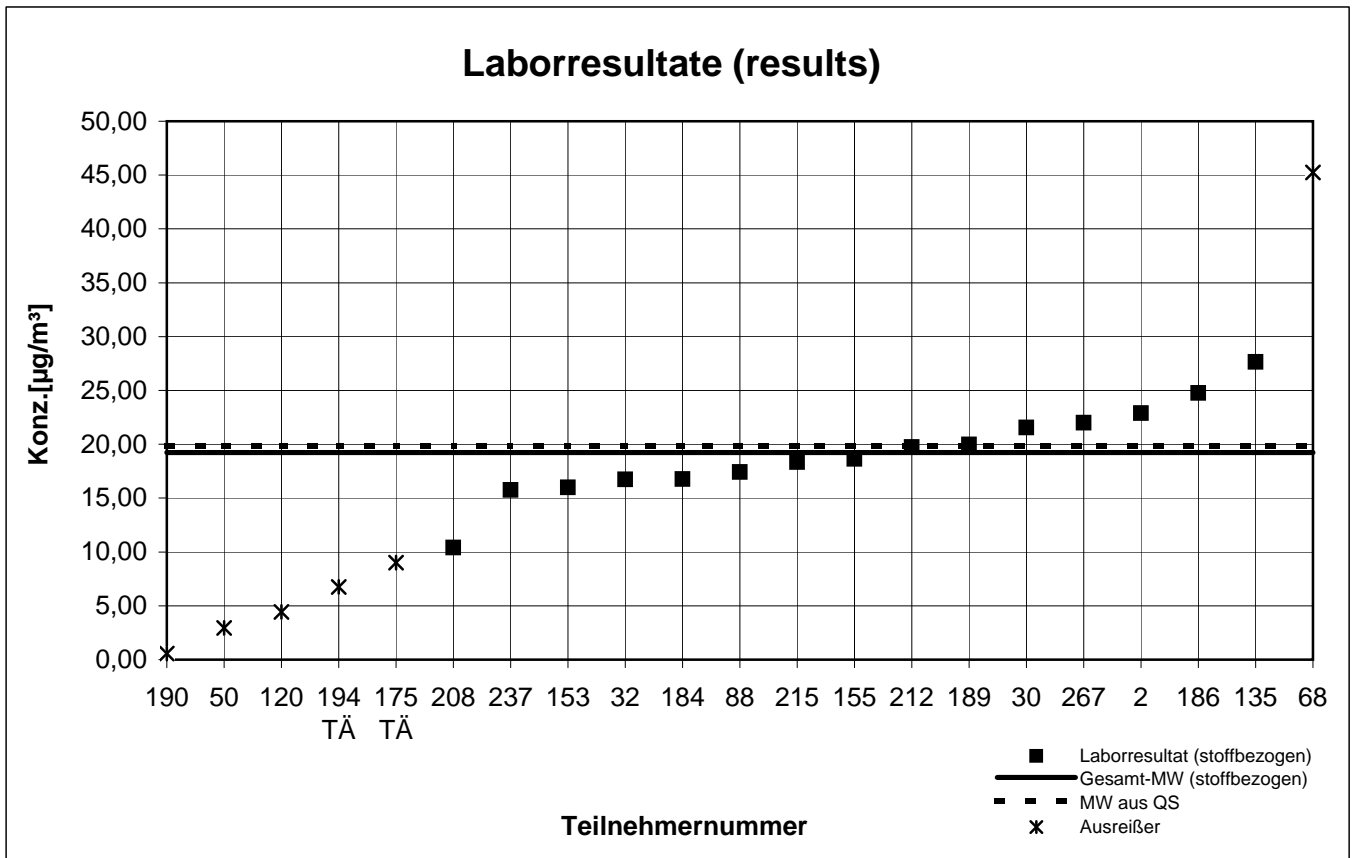
Probe 1 (sample 1)

1,2,3-Trimethylbenzol



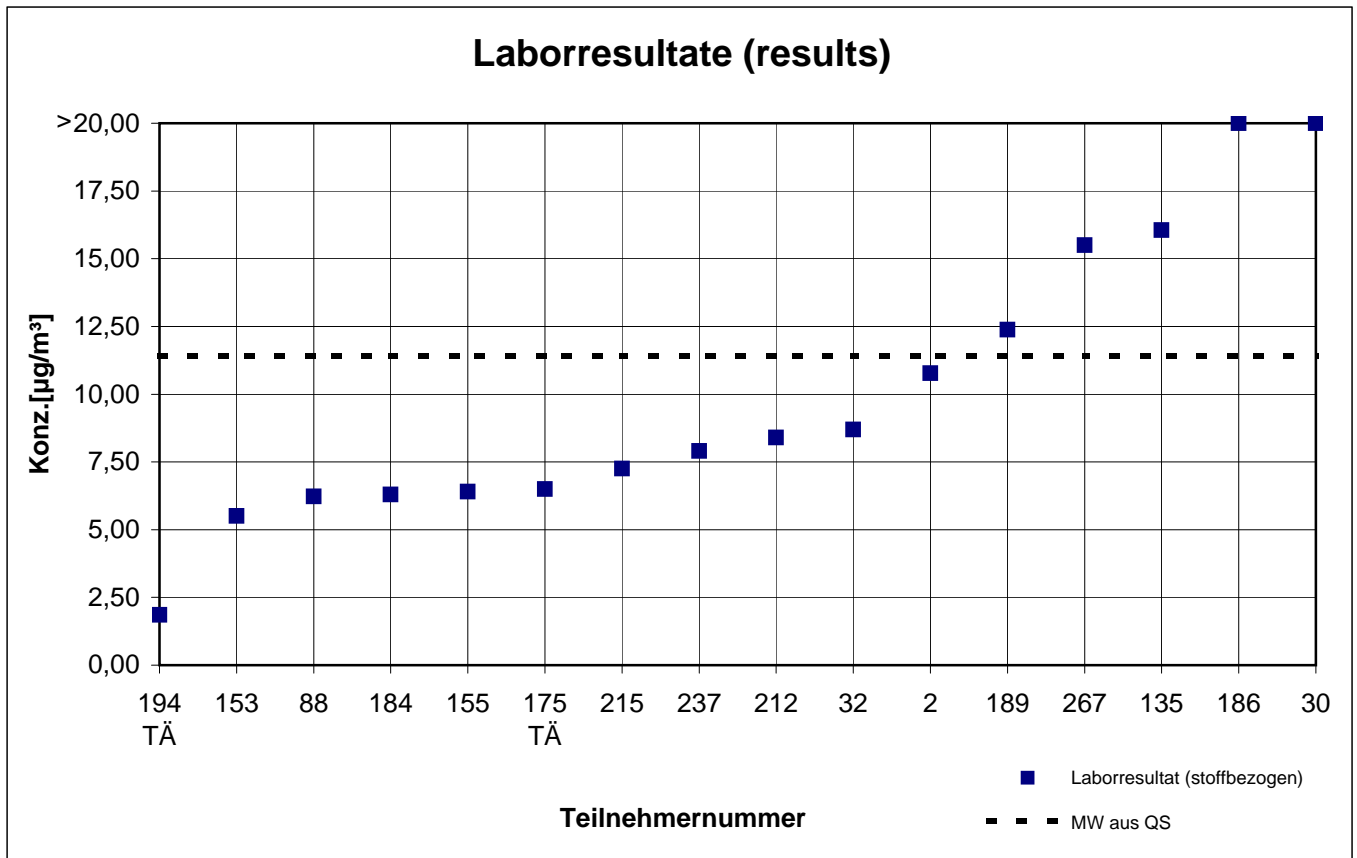
Probe 1 (sample 1)

2-Butoxyethanol



Probe 1 (sample 1)

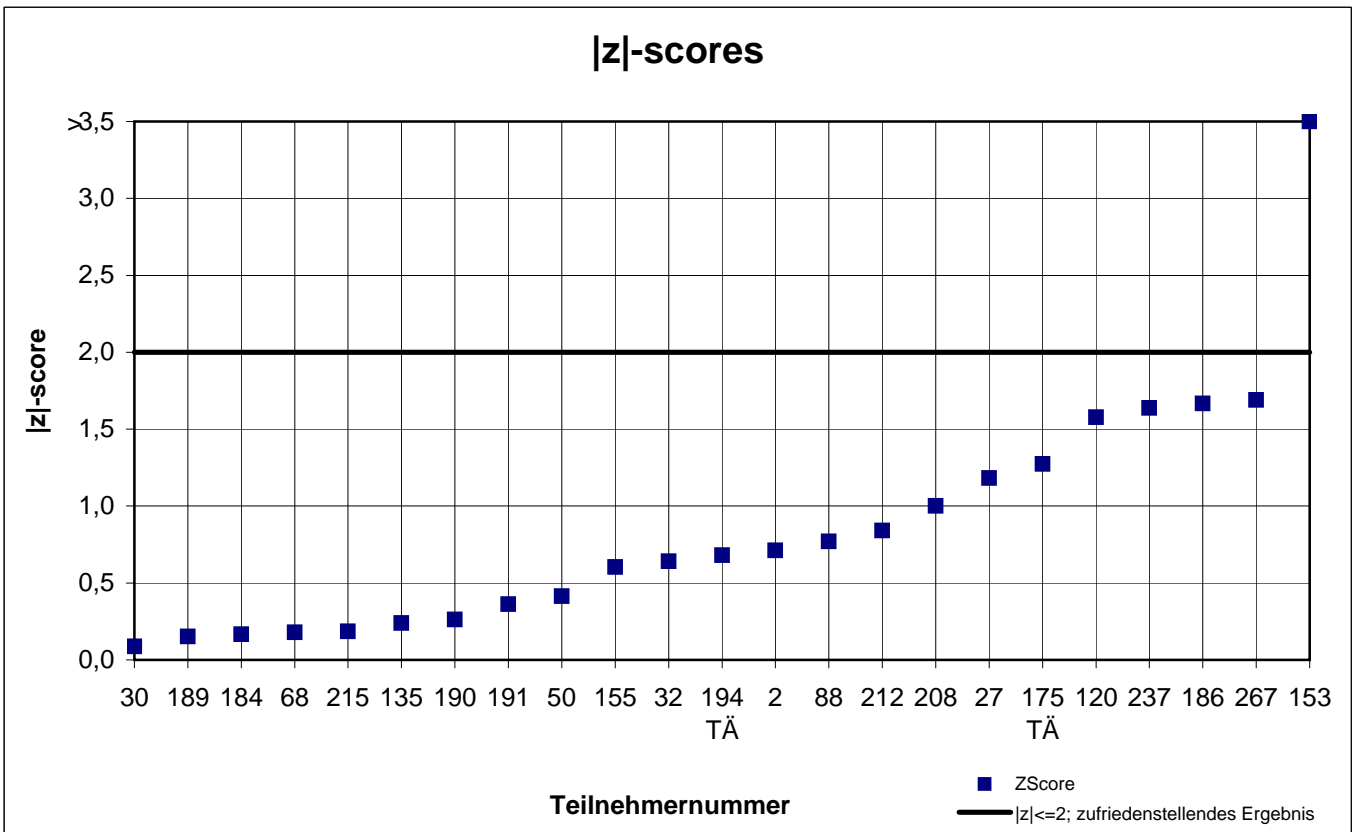
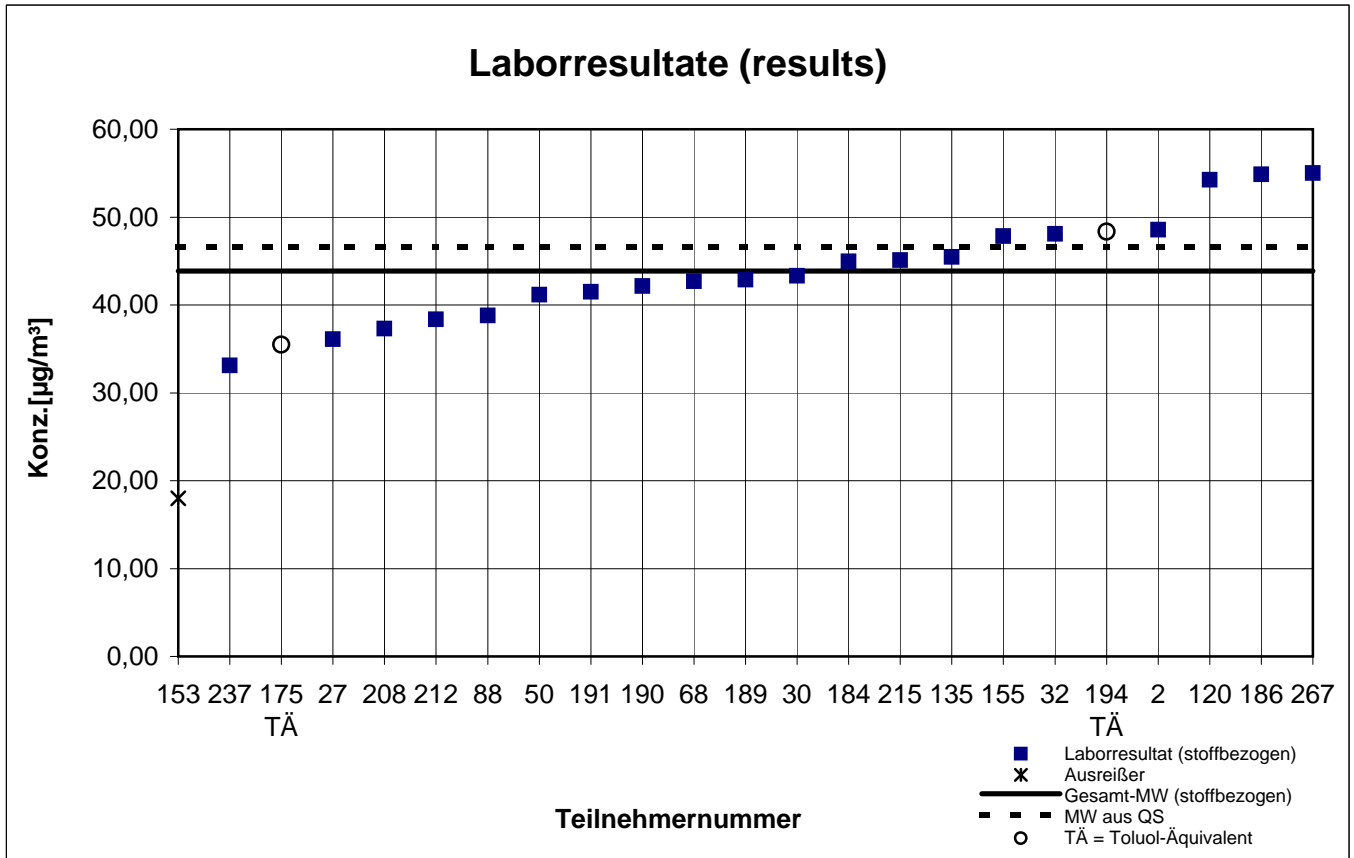
2-Phenoxyethanol



keine z-score-Auswertung

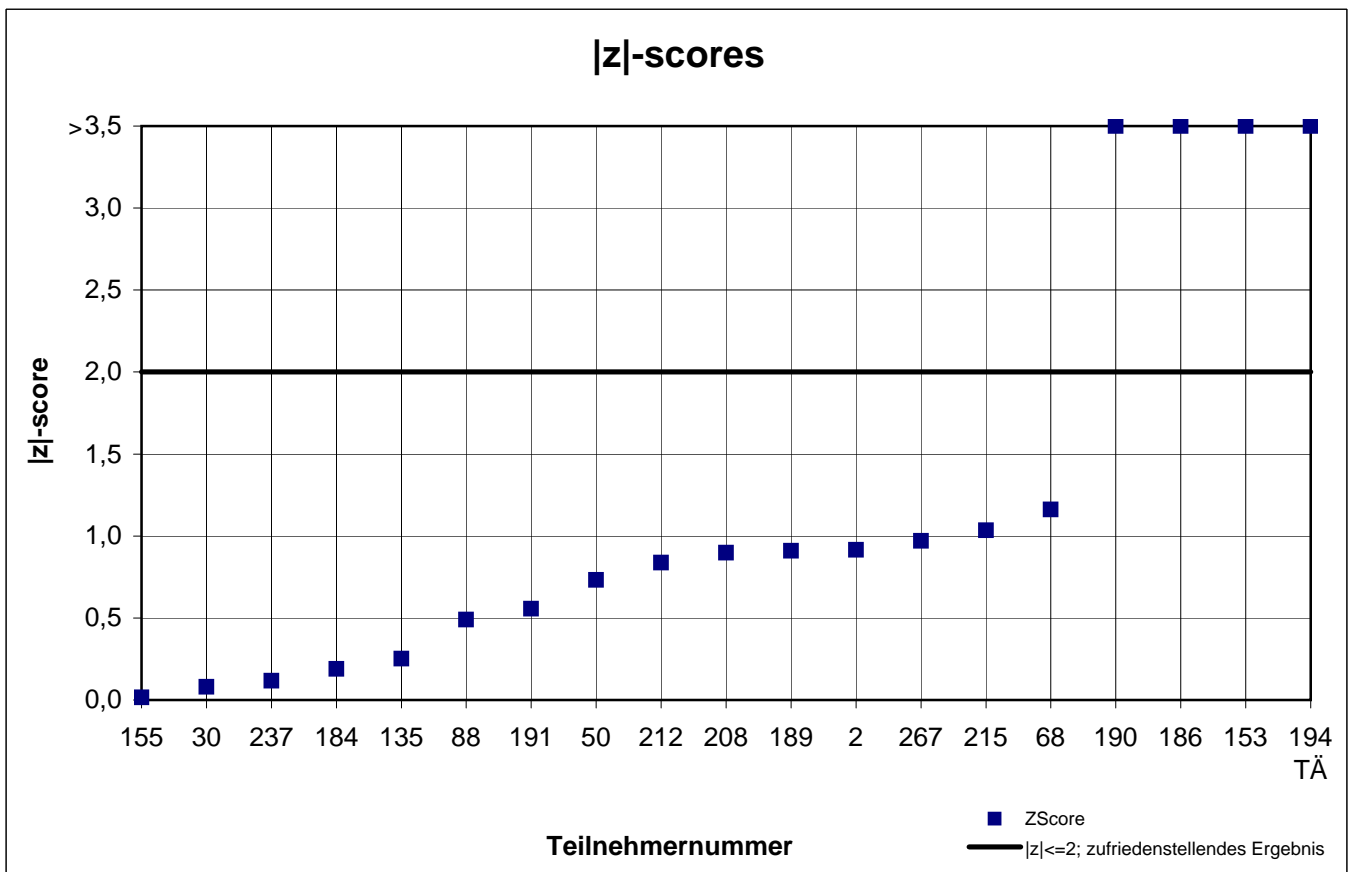
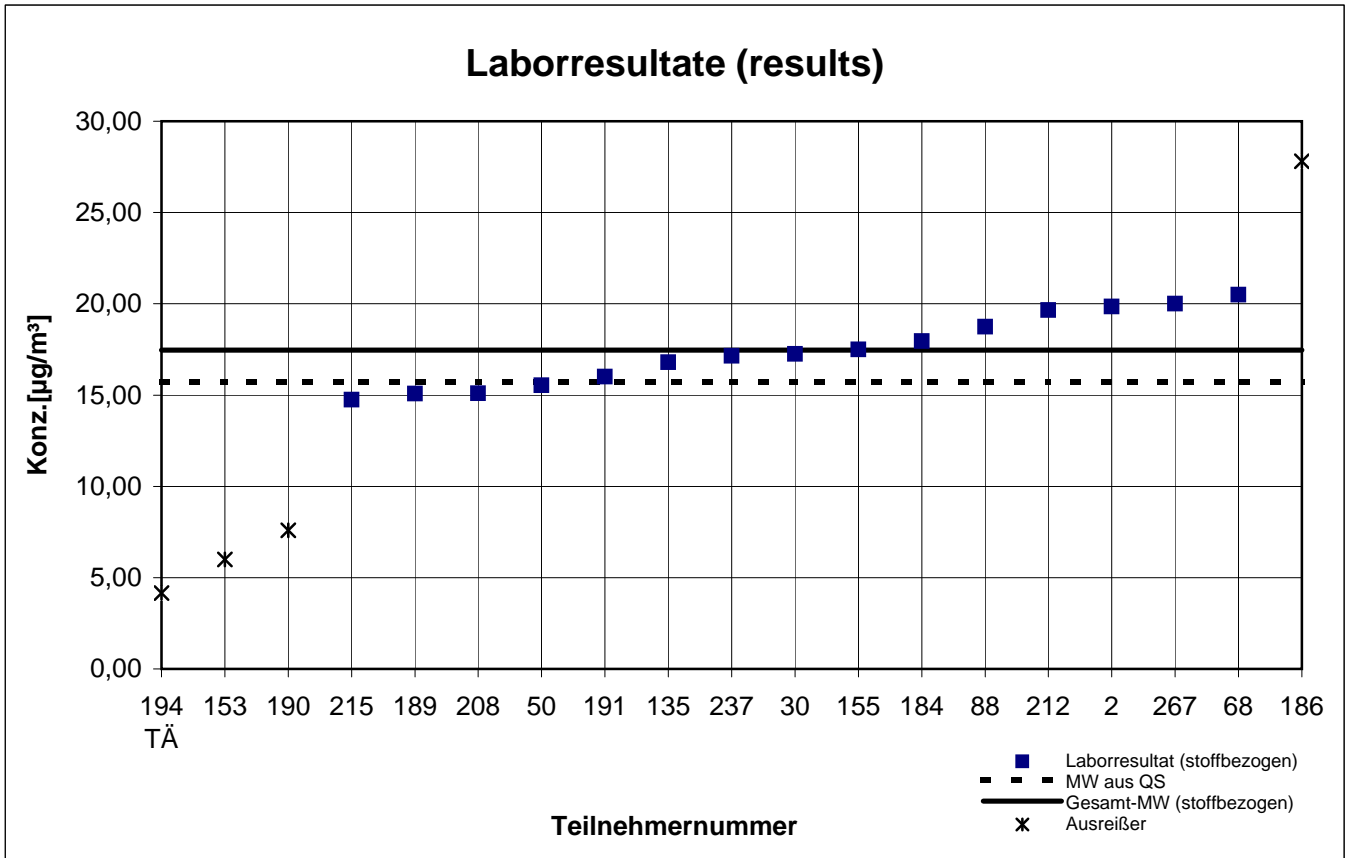
Probe 1 (sample 1)

Dodecan



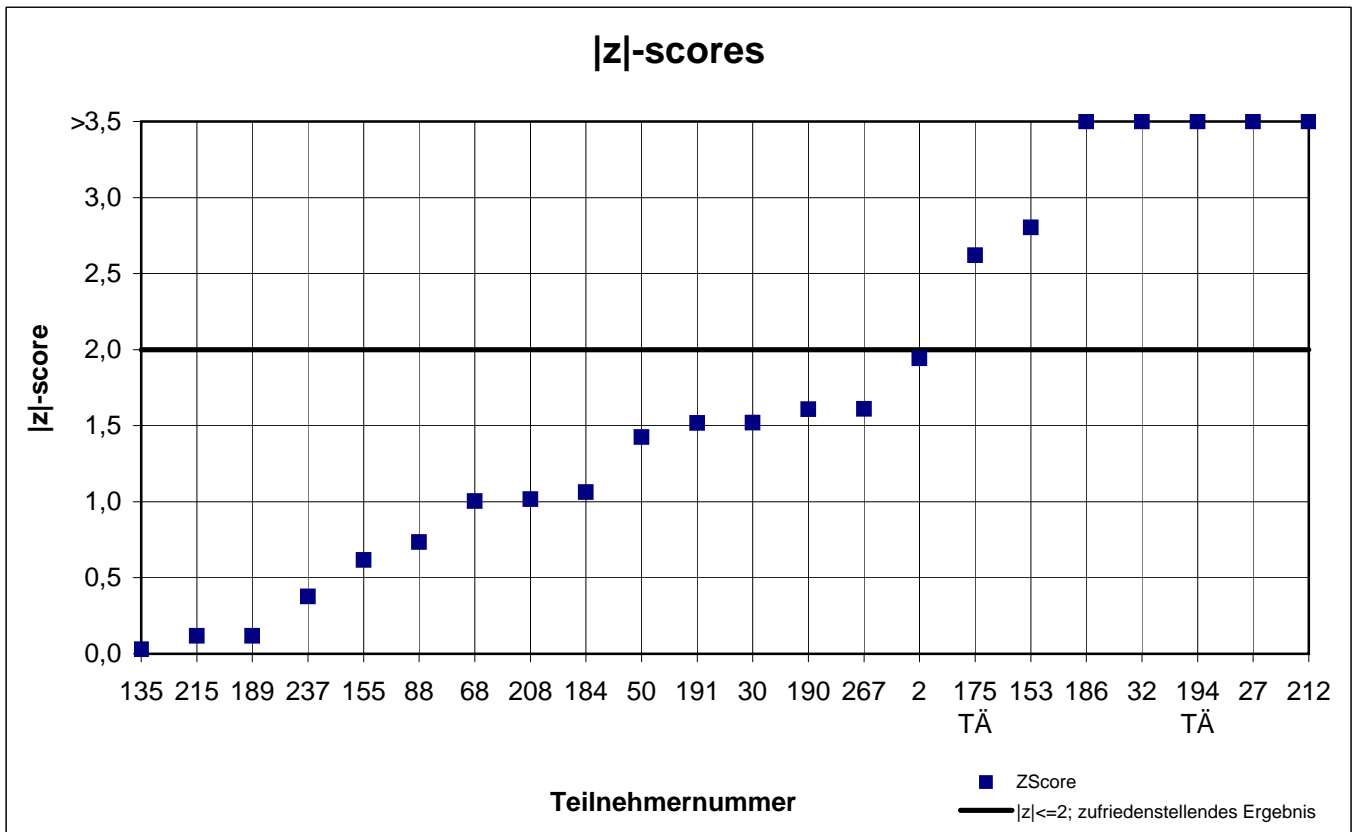
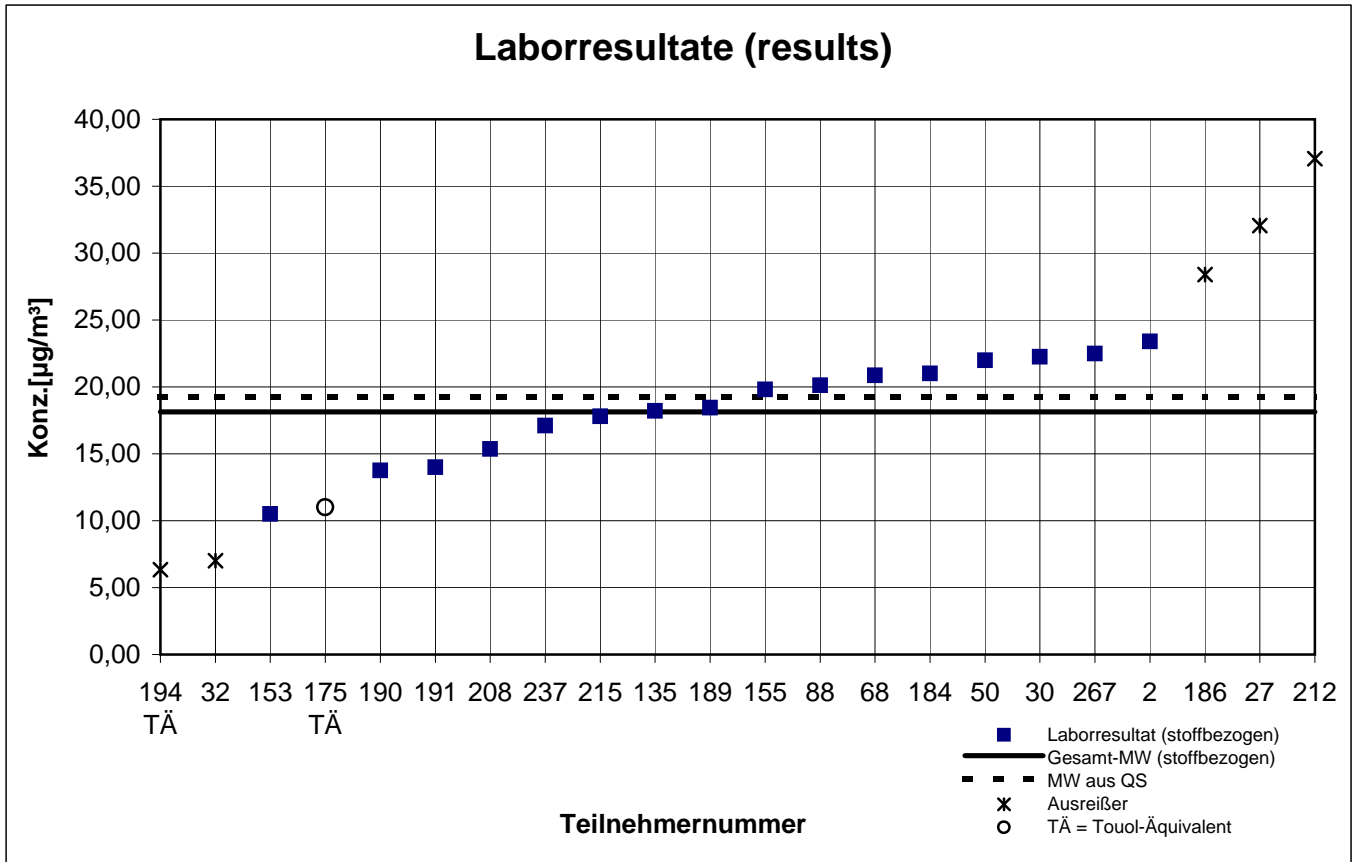
Probe 1 (sample 1)

Ethylacetat



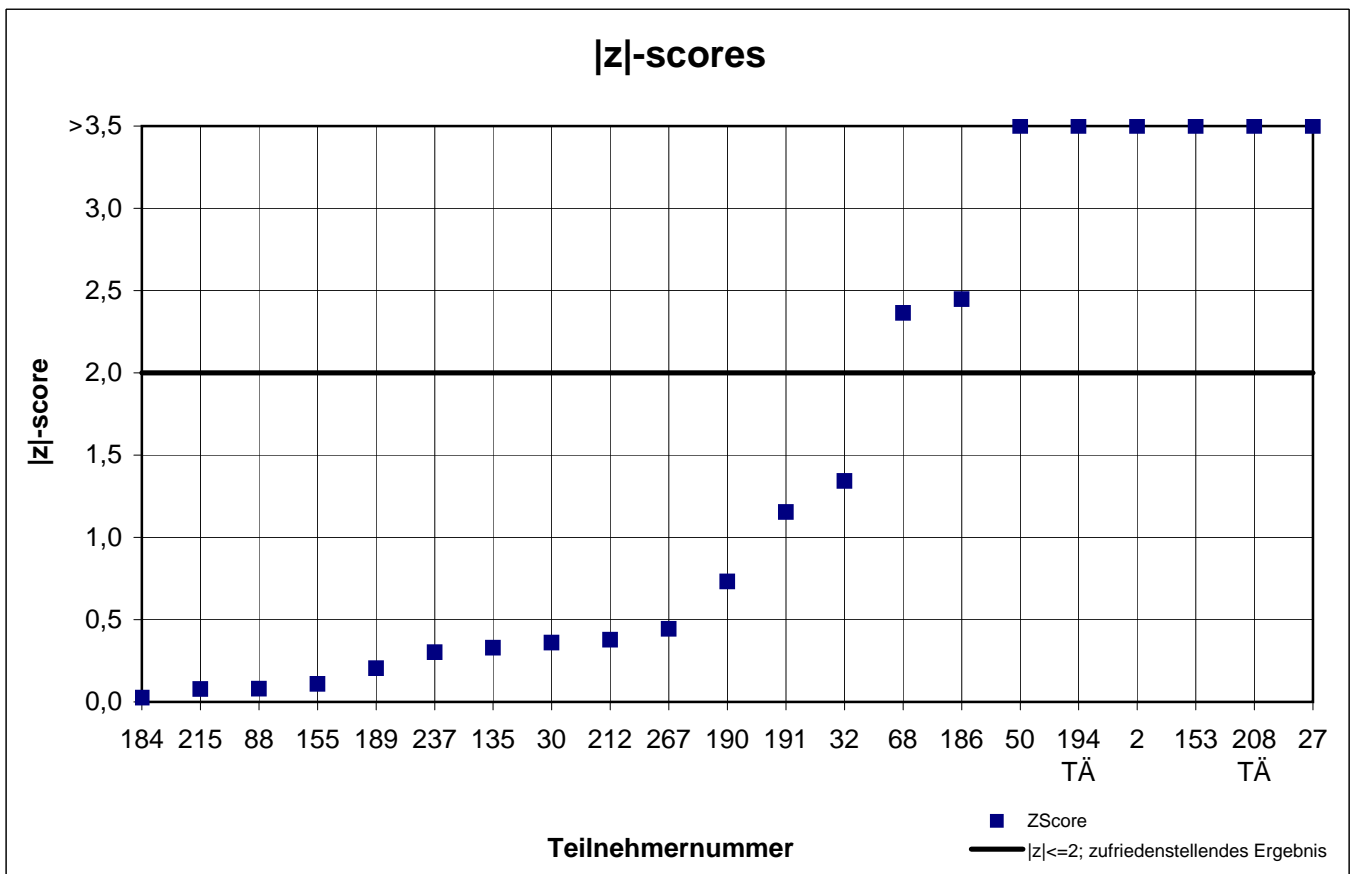
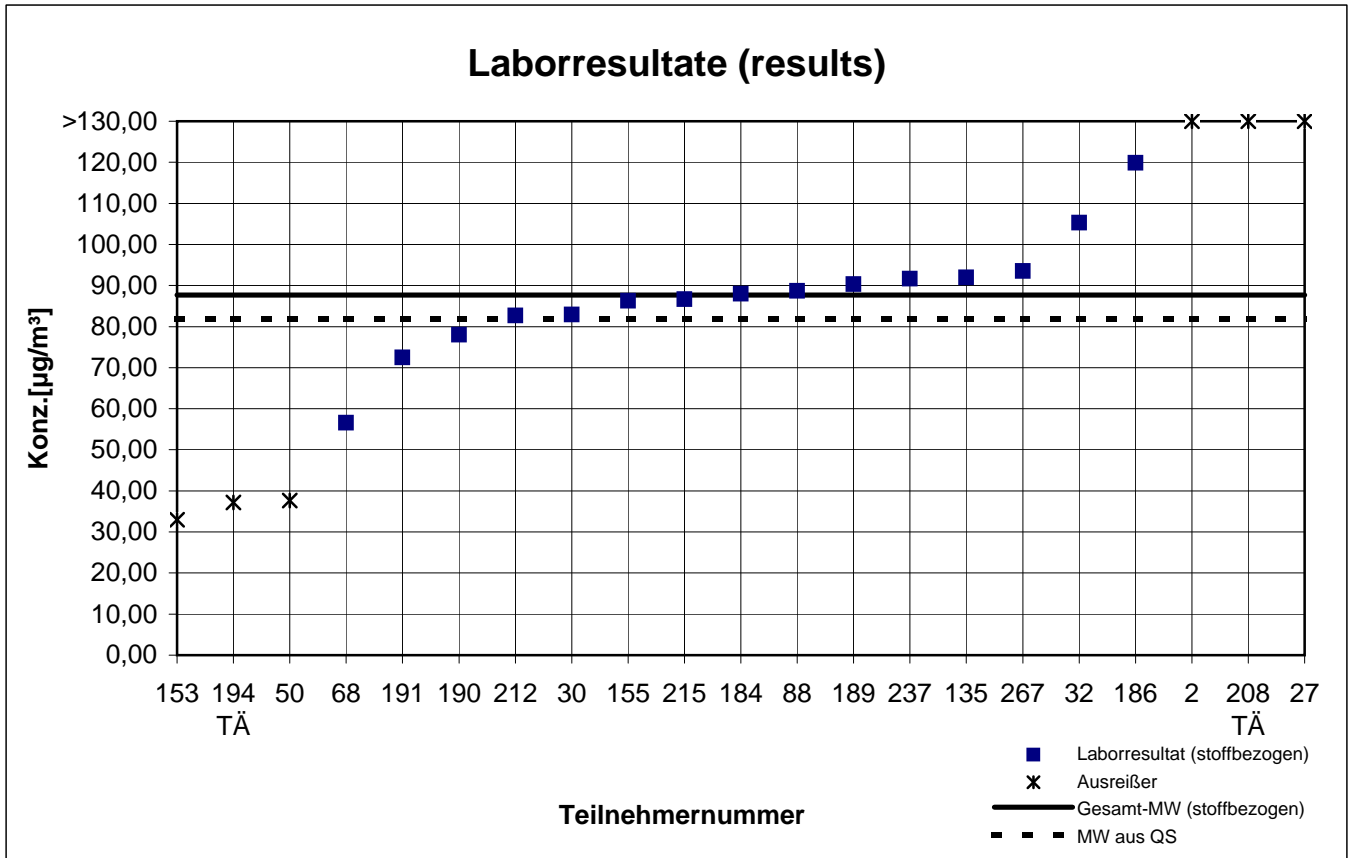
Probe 1 (sample 1)

n-Heptan



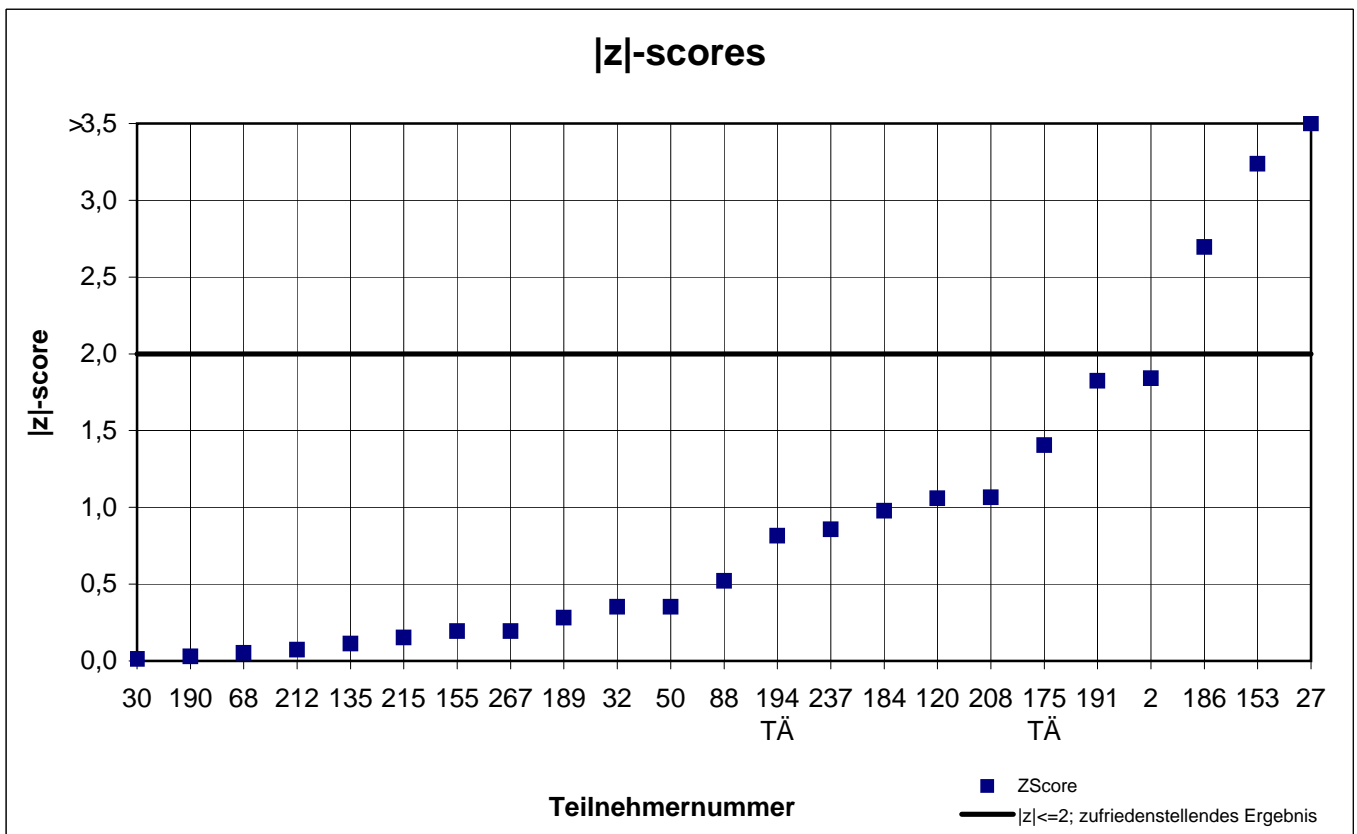
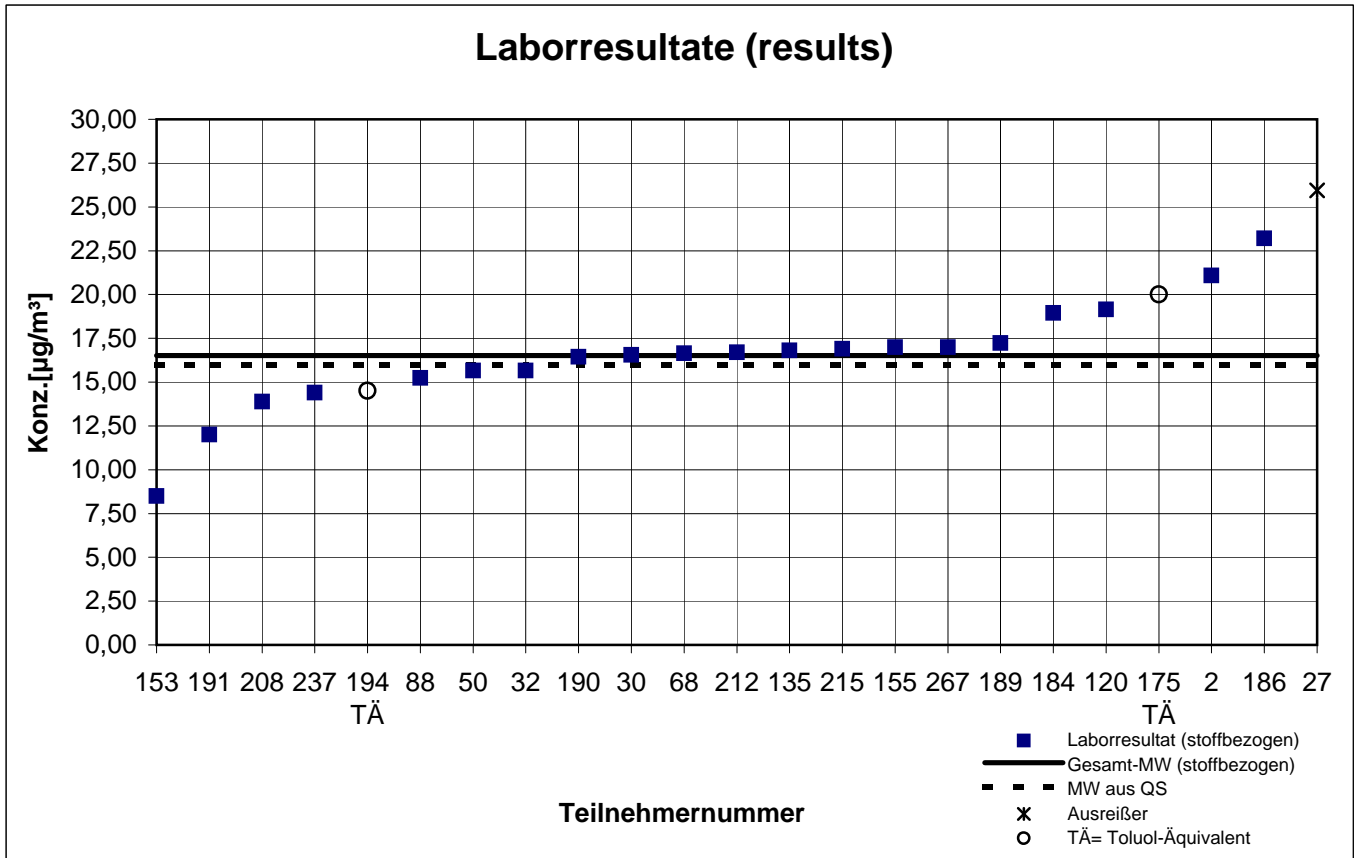
Probe 1 (sample 1)

Octamethylcyclotetrasiloxan



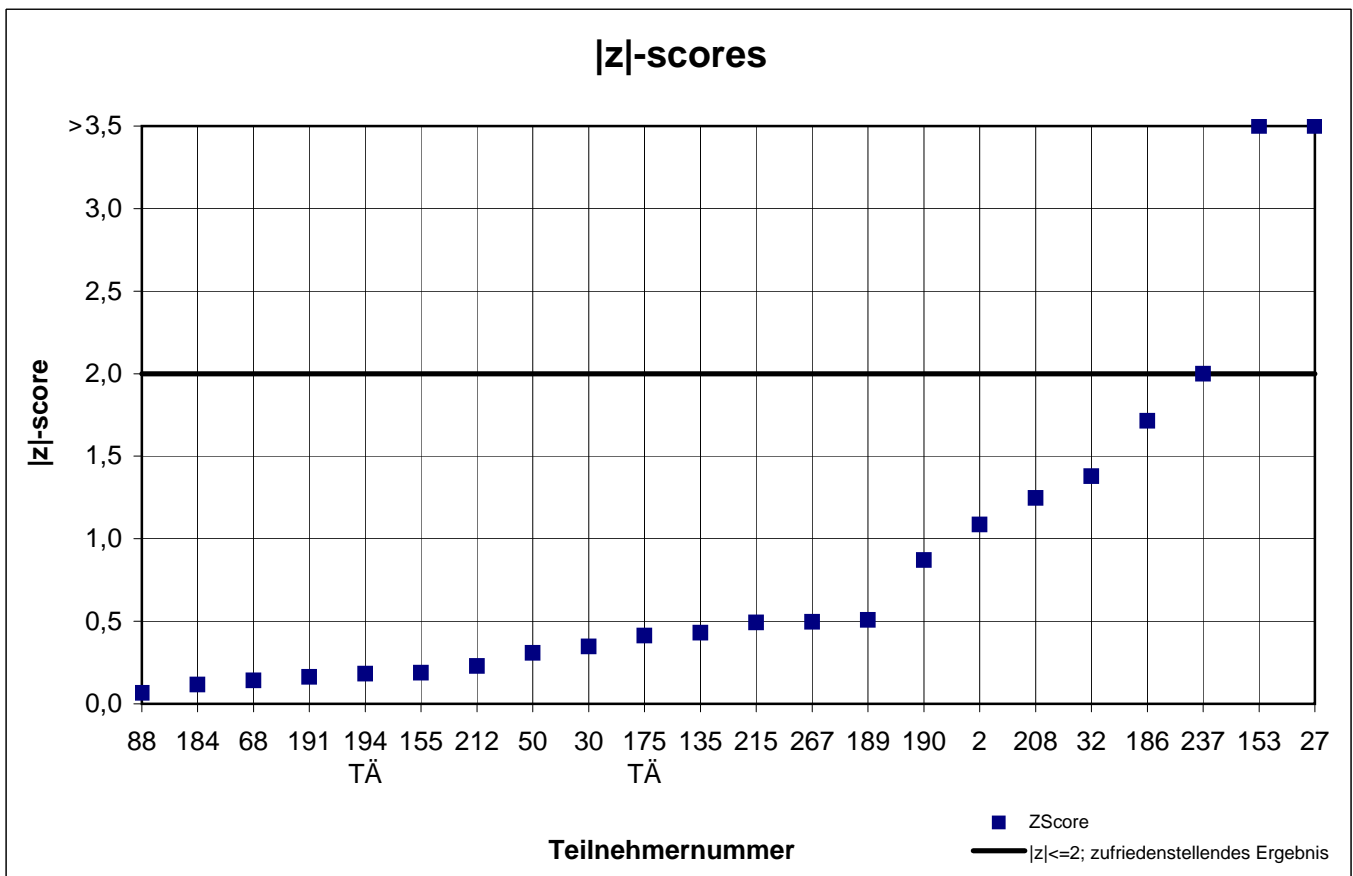
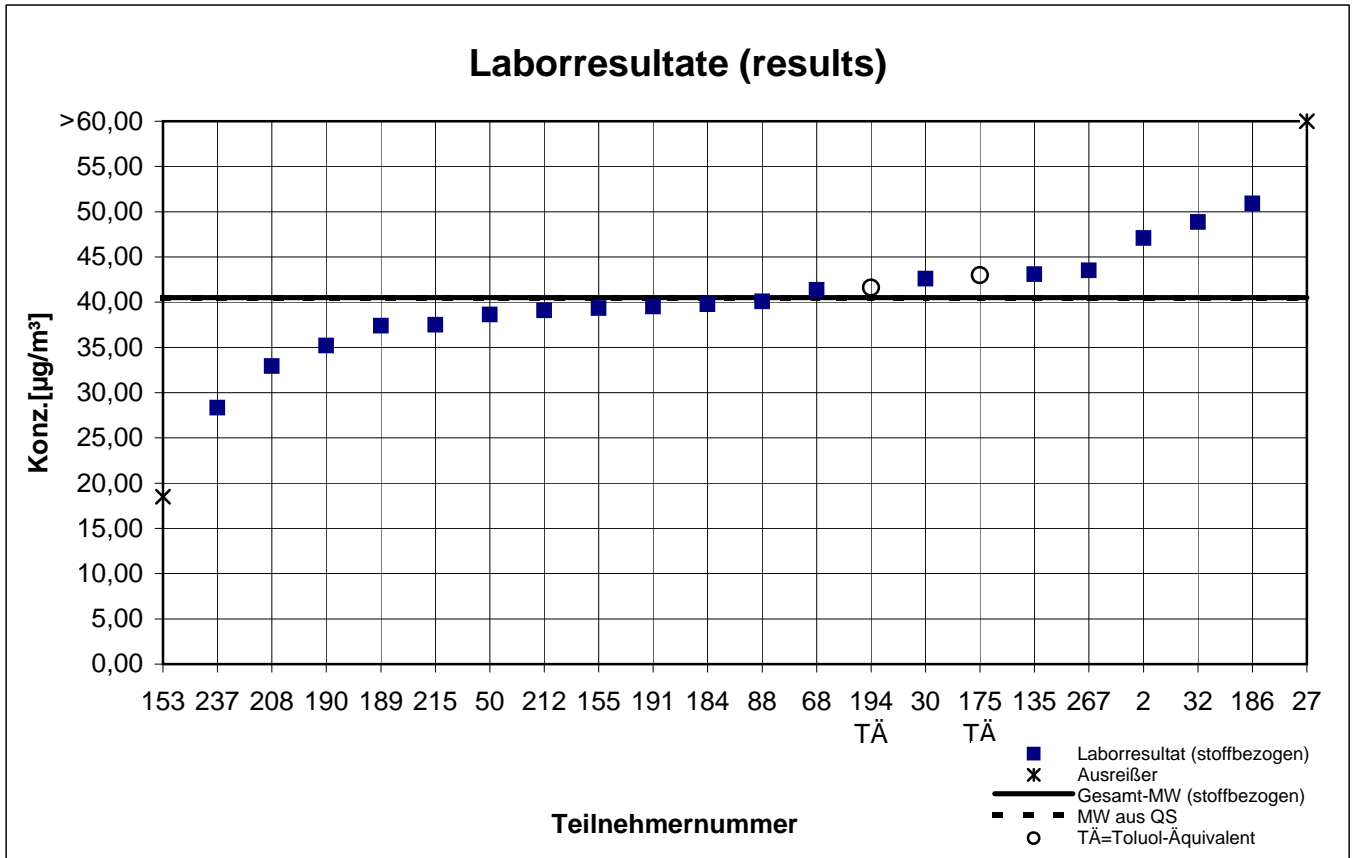
Probe 1 (sample 1)

p-Xylol



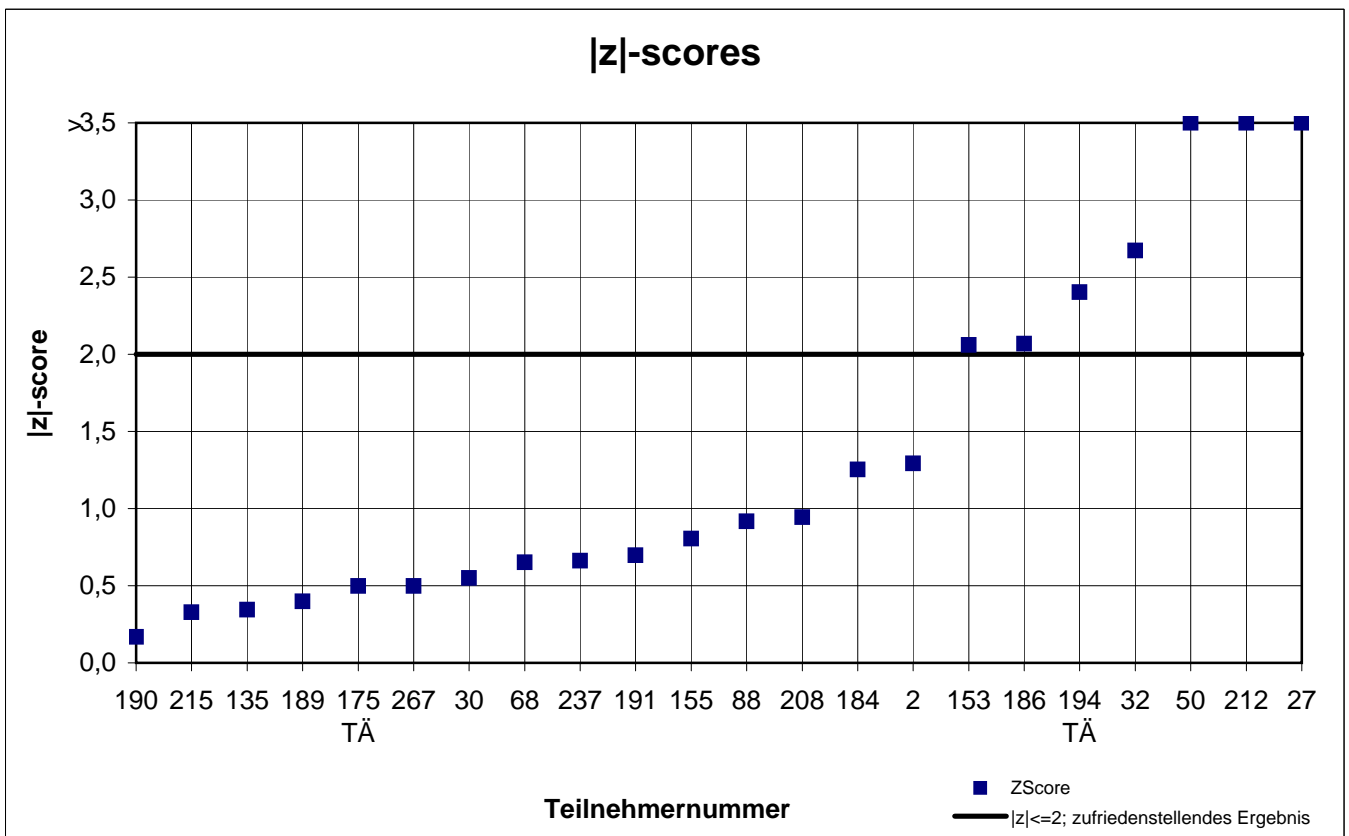
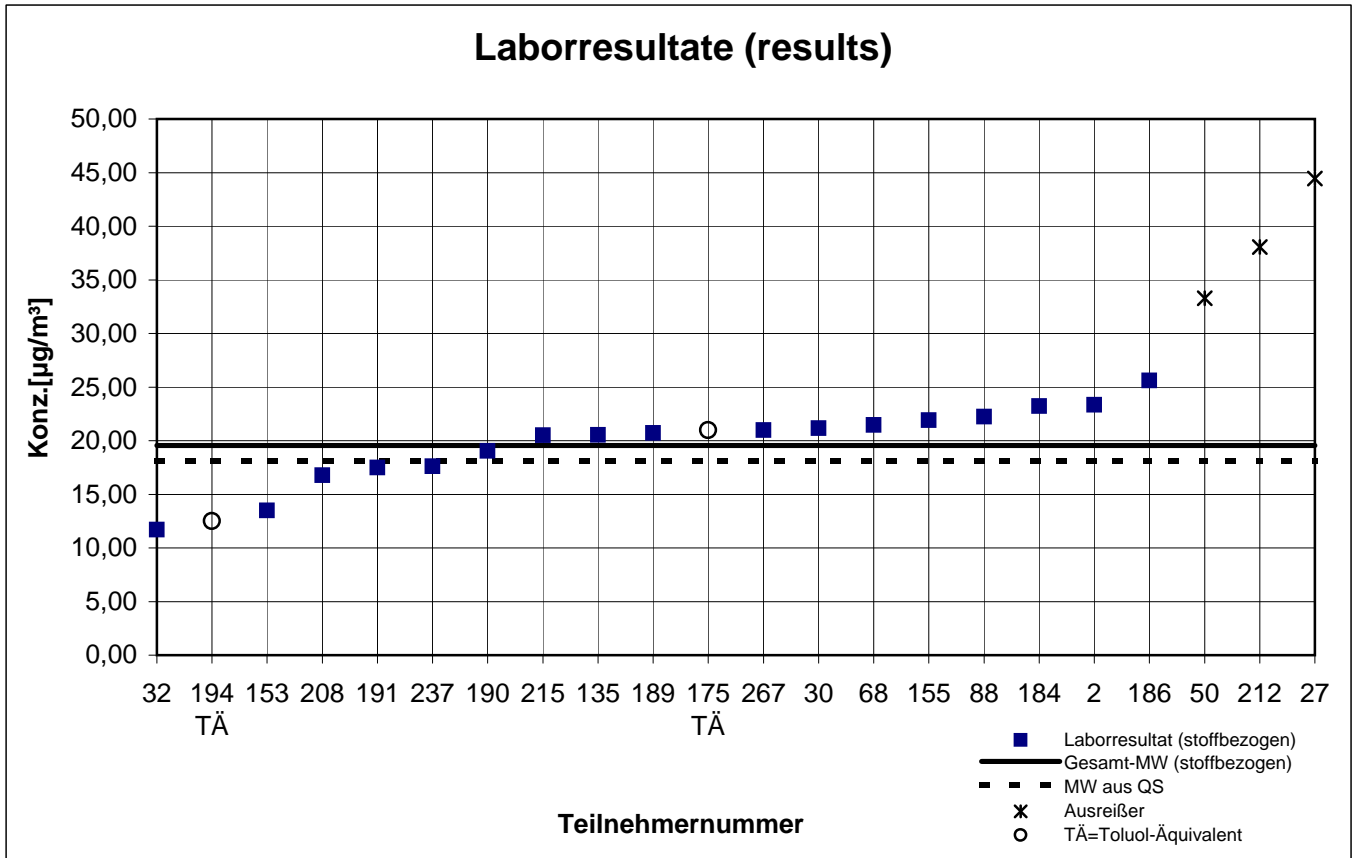
Probe 1 (sample 1)

R(+)-Limonen



Probe 1 (sample 1)

Toluol



sample 2 - results (part 1)

participant number	1,2,3-Trimethylbenzene		2-Butoxyethanol		2-Phenoxyethanol		Dodecan		Ethyl acetate	
	result ($\mu\text{g} / \text{m}^3$)	z - score	result ($\mu\text{g} / \text{m}^3$)	z - score	result ($\mu\text{g} / \text{m}^3$)	z - score	result ($\mu\text{g} / \text{m}^3$)	z - score	result ($\mu\text{g} / \text{m}^3$)	z - score
2	49,35	0,6	44,21	0,1	52,88		45,23	0,7	30,65	0,2
27	55,95	1,5	k.A.	k.A.	k.A.		30,45	1,7	k.A.	k.A.
30	43,25	0,3	45,10	0,2	65,95		40,75	0,0	28,85	0,2
32	56,07	1,5	56,79	2,0	56,59		50,12	1,5	13,55	3,6
50	42,65	0,4	9,20	5,3	4,34		36,18	0,8	24,33	1,2
68	41,80	0,5	60,25	2,5	27,85		39,05	0,3	37,70	1,7
88	38,85	1,0	37,35	1,0	35,00		34,81	1,0	30,51	0,1
120	k.A.	k.A.	43,50	0,0	k.A.		47,21	1,0	k.A.	k.A.
135	45,65	0,0	62,05	2,8	62,65		42,05	0,2	30,30	0,1
153	20,00	3,7	32,50	1,7	18,50		16,50	4,0	8,50	4,8
155	43,05	0,4	43,25	0,1	38,60		43,25	0,4	29,25	0,1
175 TÄ	61,00	2,3	18,50	3,9	27,00		33,50	1,2	k.A.	k.A.
184	40,44	0,7	37,33	1,0	30,94		38,60	0,4	28,62	0,3
186	53,00	1,1	56,40	1,9	51,90		52,65	1,9	52,30	5,0
189	51,03	0,8	30,87	2,0	26,73		41,4	0,1	30,68	0,2
190	44,55	0,1	2,90	6,2	k.A.		42,60	0,3	16,45	3,0
191	35,50	1,5	70,50	4,1	72,00		37,00	0,6	54,00	5,4
194 TÄ	44,20	0,2	15,70	4,3	10,80		46,00	0,8	8,05	4,9
208	39,25	0,9	28,11	2,4	19,97		33,75	1,2	26,81	0,7
212	17,50	4,1	43,70	0,0	38,60		38,65	0,4	30,30	0,1
215	41,60	0,6	39,65	0,6	34,80		41,95	0,2	28,65	0,3
237	35,90	1,4	38,75	0,8	34,95		32,85	1,3	32,00	0,5
267	47,50	0,3	45,00	0,2	46,50		50,50	1,6	43,50	3,0

marked fields are outliers TÄ = Toluene equivalent

	1,2,3-Trimethylbenzene	2-Butoxyethanol	2-Phenoxyethanol	Dodecane	Ethyl acetate
mean c_k [$\mu\text{g} / \text{m}^3$]	45,53	43,81		40,84	29,91
standard deviation S_k [$\mu\text{g} / \text{m}^3$]	6,953	10,007		6,091	5,845
rel. standard deviation [%]	15,27	22,84		14,91	19,54
mean value of control samples	42,30	41,70	35,50	45,40	28,30

sample 2 - results (part 2)

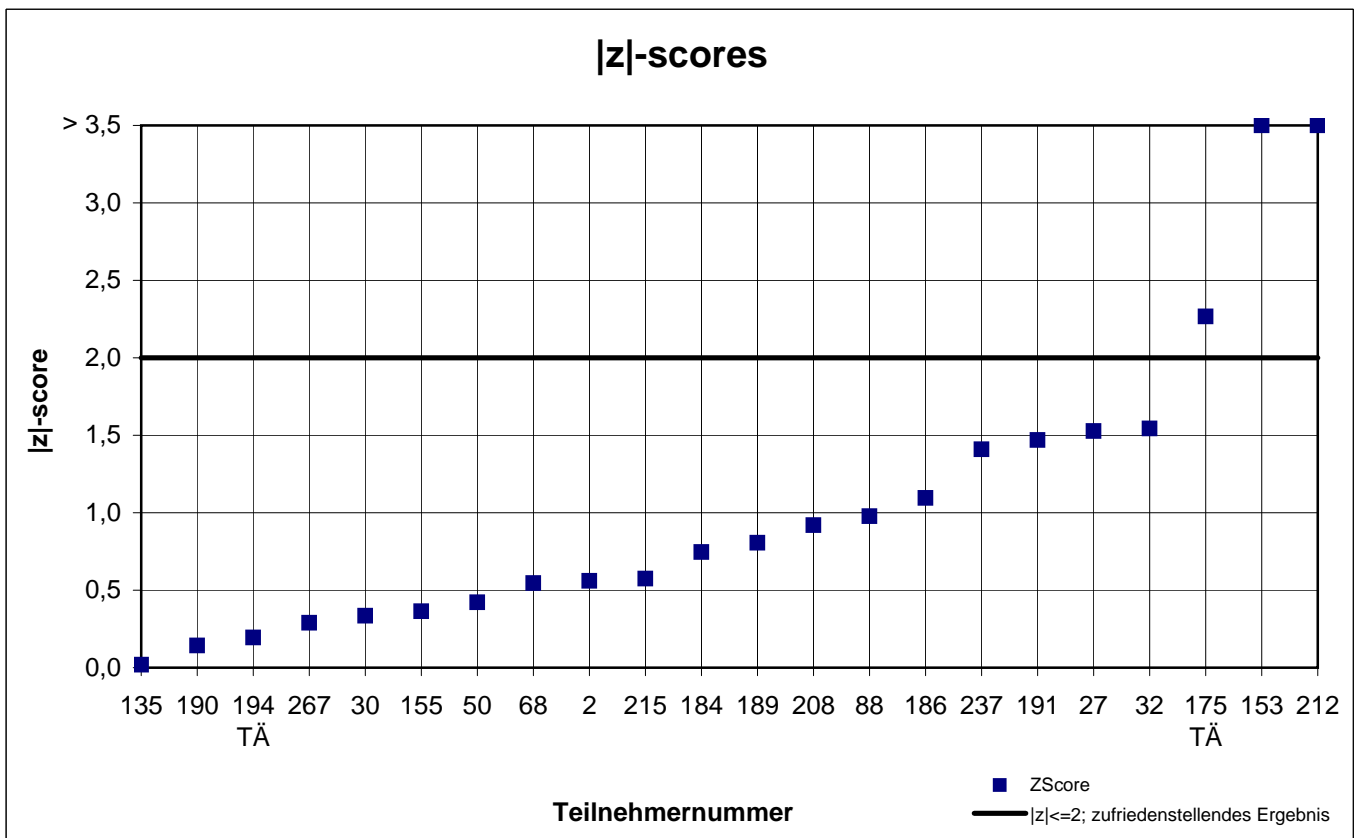
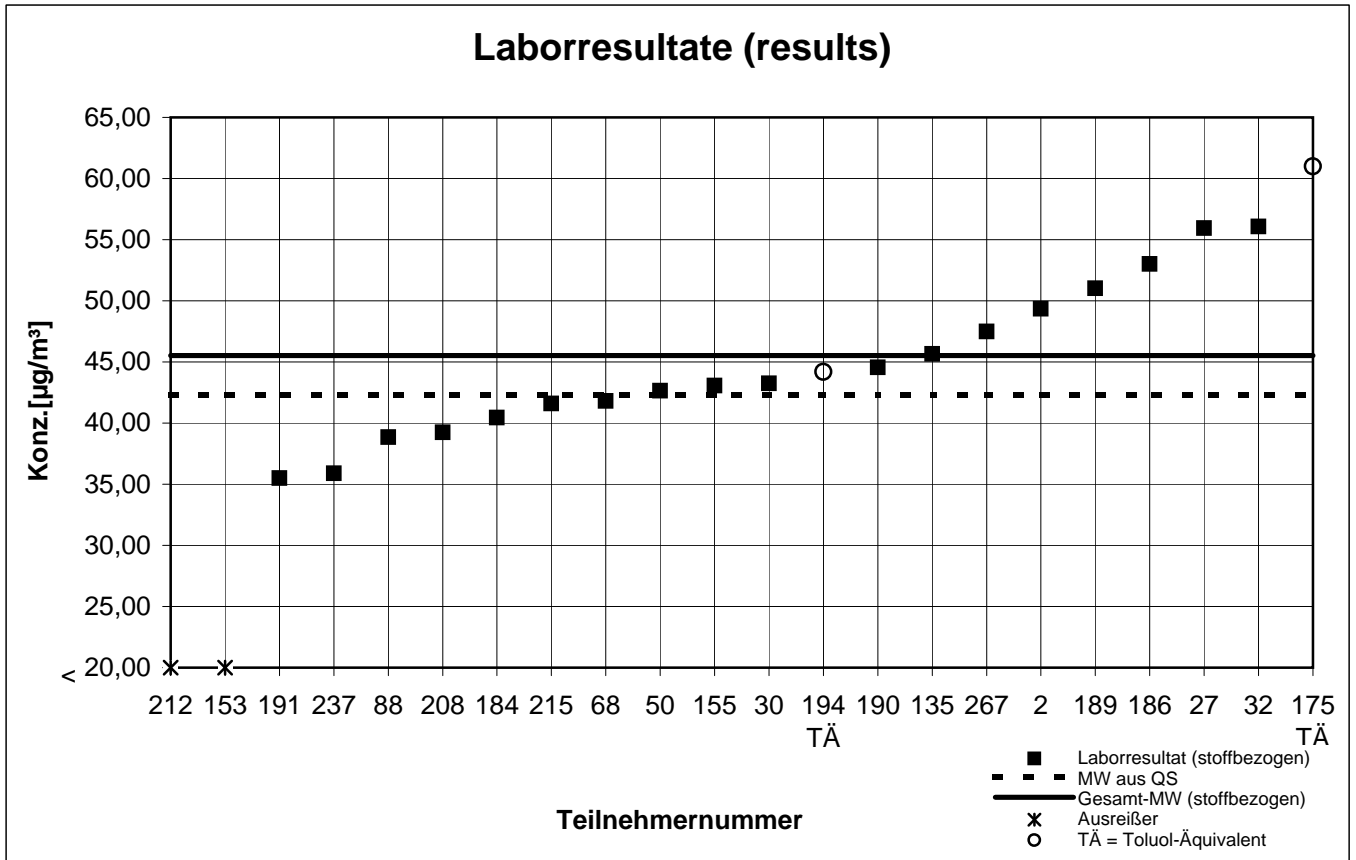
participant number	n-Heptane		Octamethylcyclo-tetrasiloxan		p-Xylene		R(+)-Limonene		Toluene	
	result (µg / m³)	z - score	result (µg / m³)	z - score	result (µg / m³)	z - score	result (µg / m³)	z - score	result (µg / m³)	z - score
2	39,86	0,4	68,86	2,1	39,80	0,6	49,87	0,4	42,45	0,2
27	50,95	2,4	359,55	17,1	49,40	2,3	65,95	2,7	53,80	2,0
30	36,85	0,1	98,85	0,1	33,20	0,6	45,85	0,1	40,10	0,2
32	35,35	0,4	119,06	1,2	42,01	1,0	58,22	1,6	27,88	2,2
50	31,73	1,0	43,89	3,8	28,54	1,5	37,89	1,3	36,20	0,8
68	41,25	0,7	68,40	2,1	33,70	0,5	44,60	0,3	40,45	0,1
88	38,44	0,2	94,35	0,4	30,76	1,1	40,46	0,9	42,56	0,2
120	k.A.	k.A.	k.A.	k.A.	40,30	0,7	k.A.	k.A.	k.A.	k.A.
135	34,80	0,5	102,00	0,1	37,65	0,2	49,15	0,3	42,65	0,2
153	21,50	2,8	36,50	4,3	17,00	3,6	20,00	3,8	24,50	2,7
155	34,90	0,5	90,70	0,7	34,15	0,4	45,50	0,2	43,80	0,4
175 TÄ	18,00	3,5	k.A.	k.A.	43,00	1,2	46,50	0,1	43,50	0,4
184	33,99	0,6	97,46	0,2	33,37	0,6	41,00	0,8	40,45	0,1
186	53,60	2,9	143,65	2,8	47,70	2,0	59,40	1,8	50,35	1,5
189	50,87	2,4	111,10	0,7	43,80	1,3	44,67	0,3	47,51	1,0
190	31,65	1,0	99,30	0,1	38,10	0,3	43,10	0,5	44,80	0,6
191	33,00	0,8	89,00	0,8	32,50	0,8	43,50	0,5	77,00	5,8
194 TÄ	6,95	5,4	44,45	3,7	29,85	1,2	47,15	0,0	18,00	3,8
208	29,97	1,3	160,50	4,0	29,84	1,2	38,42	1,2	34,83	1,0
212	37,65	0,0	98,15	0,2	34,30	0,4	44,25	0,4	42,10	0,1
215	34,60	0,5	101,15	0,0	35,40	0,2	46,25	0,1	42,30	0,2
237	31,65	1,0	108,20	0,5	32,30	0,8	37,75	1,3	39,00	0,4
267	46,00	1,5	121,00	1,3	36,00	0,1	55,00	1,2	45,00	0,6

marked fields are outliers TÄ = Toluene equivalent

	n-Heptane	OMCTS	p-Xylene	R(+)-Limonene	Toluene
mean c_k [µg / m³]	37,43	100,70	36,62	46,88	41,21
standard deviation S_k [µg / m³]	7,900	18,469	5,797	7,372	6,721
rel. standard deviation [%]	21,11	18,34	15,83	15,73	16,31
mean value of control samples	37,50	98,30	33,10	45,70	38,00

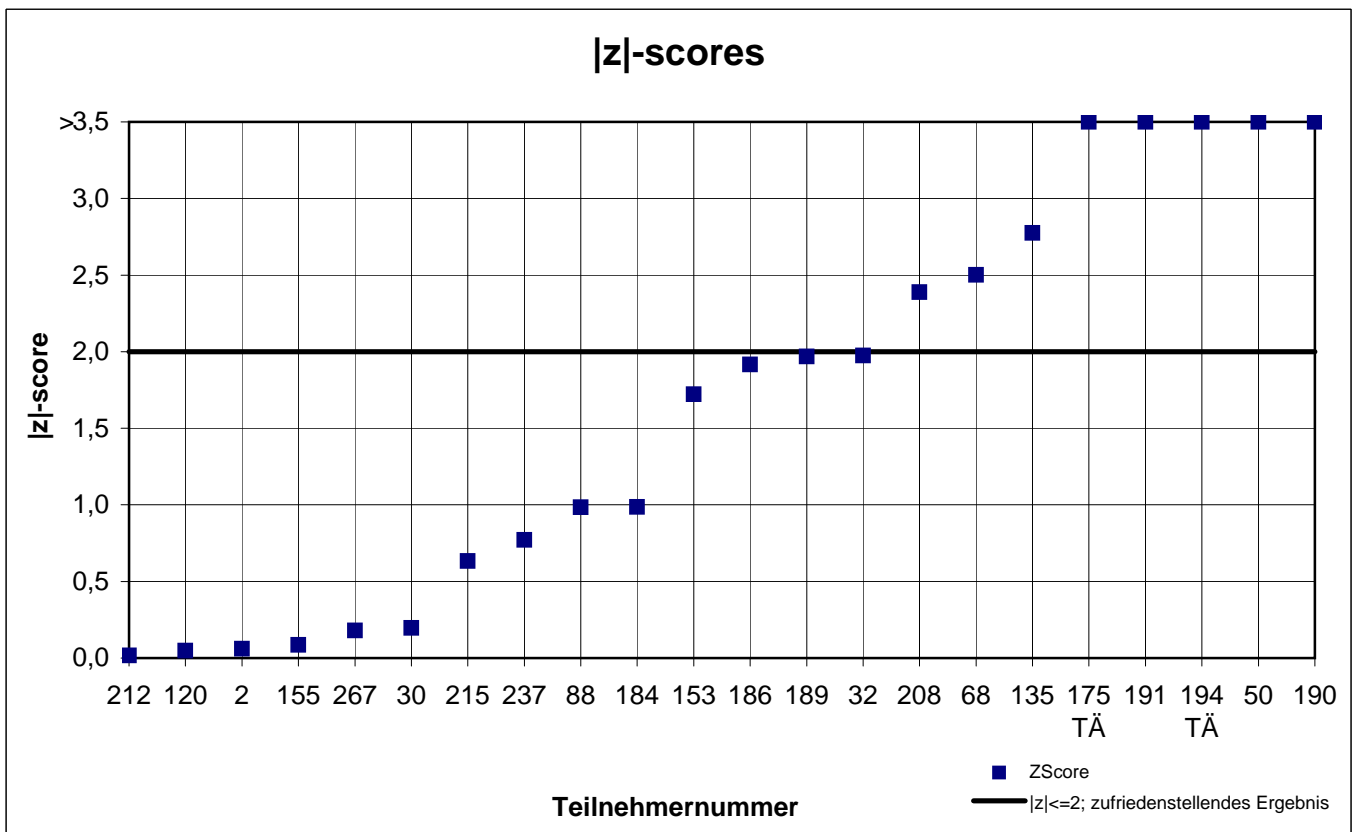
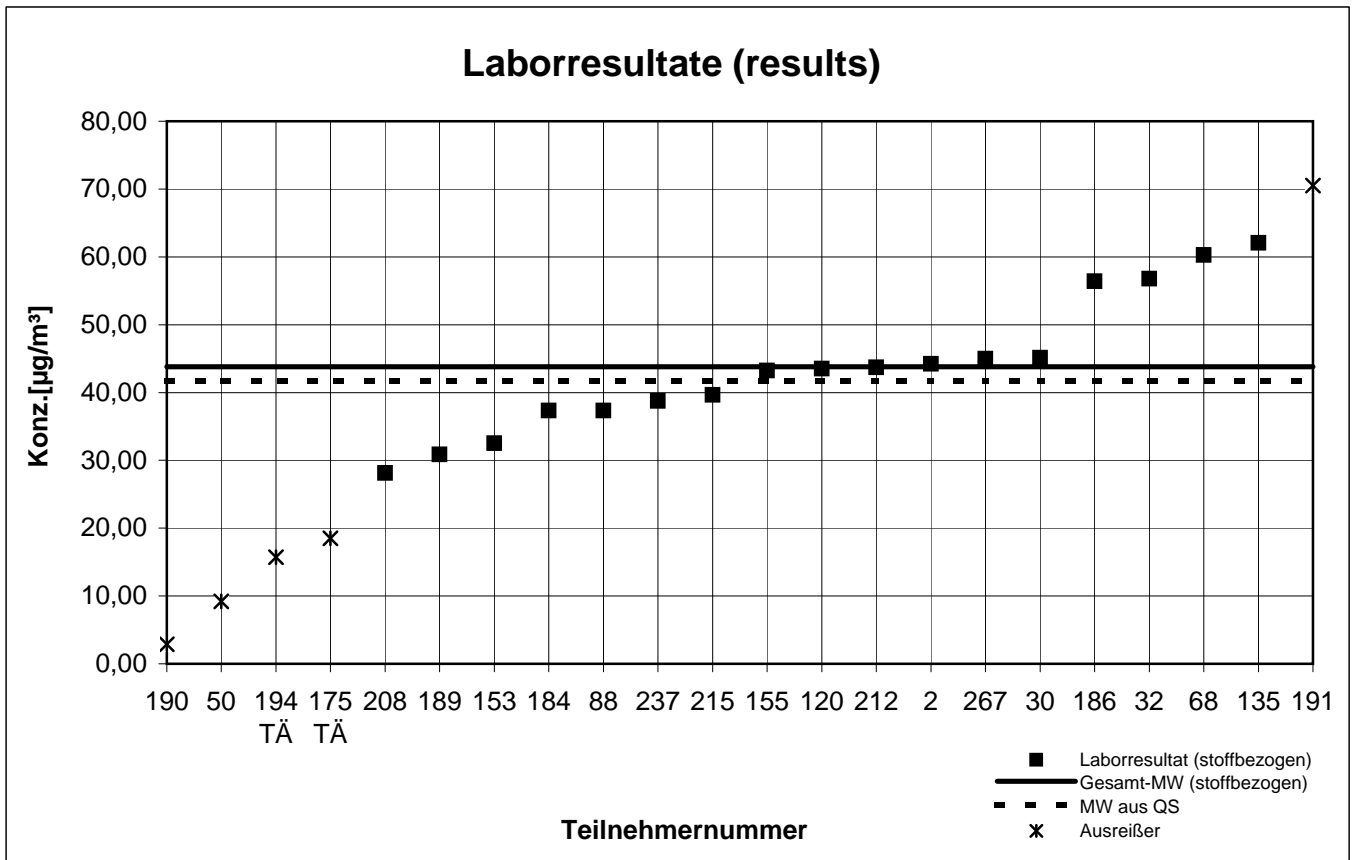
Probe 2 (sample 2)

1,2,3-Trimethylbenzol



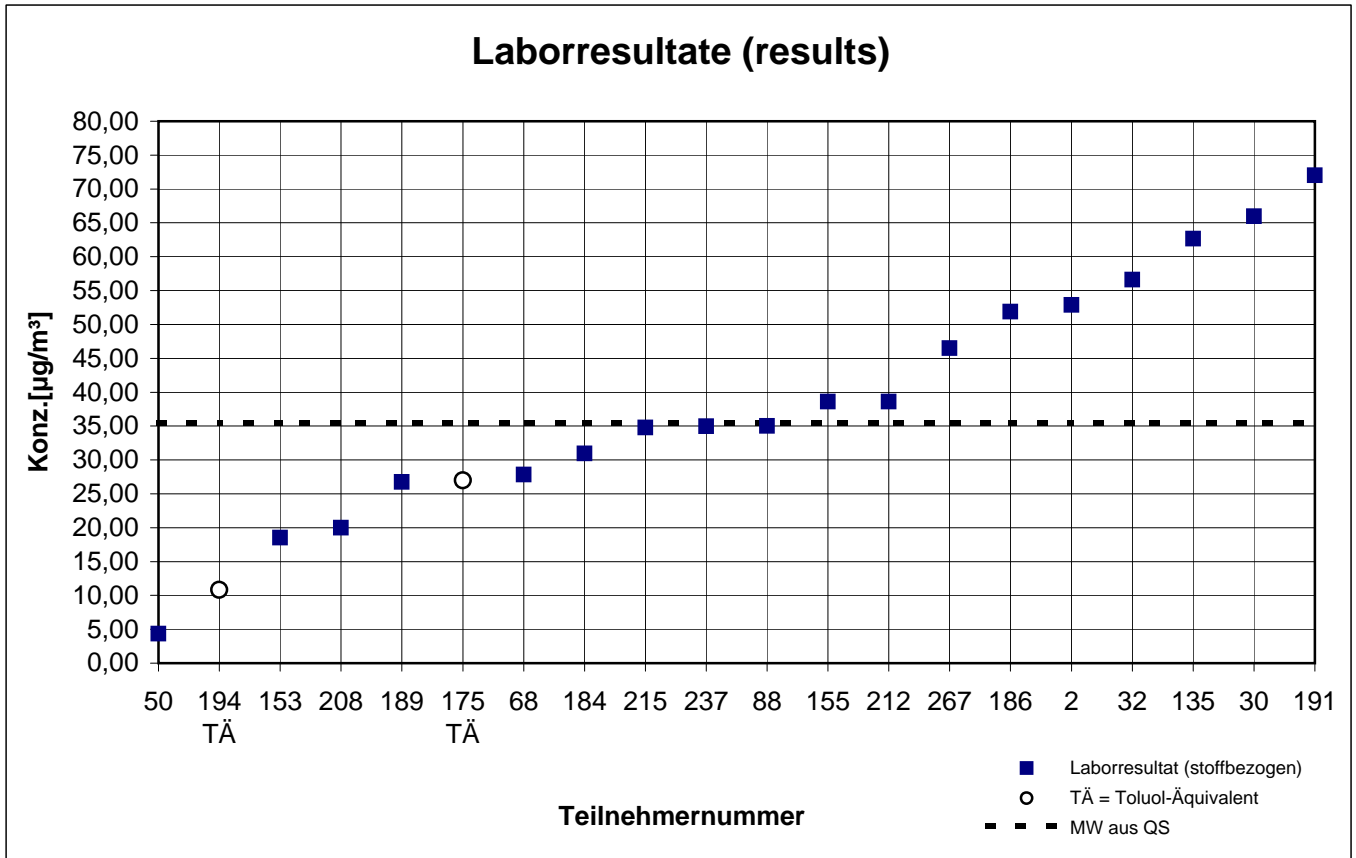
Probe 2 (sample 2)

2-Butoxyethanol



Probe 2 (sample 2)

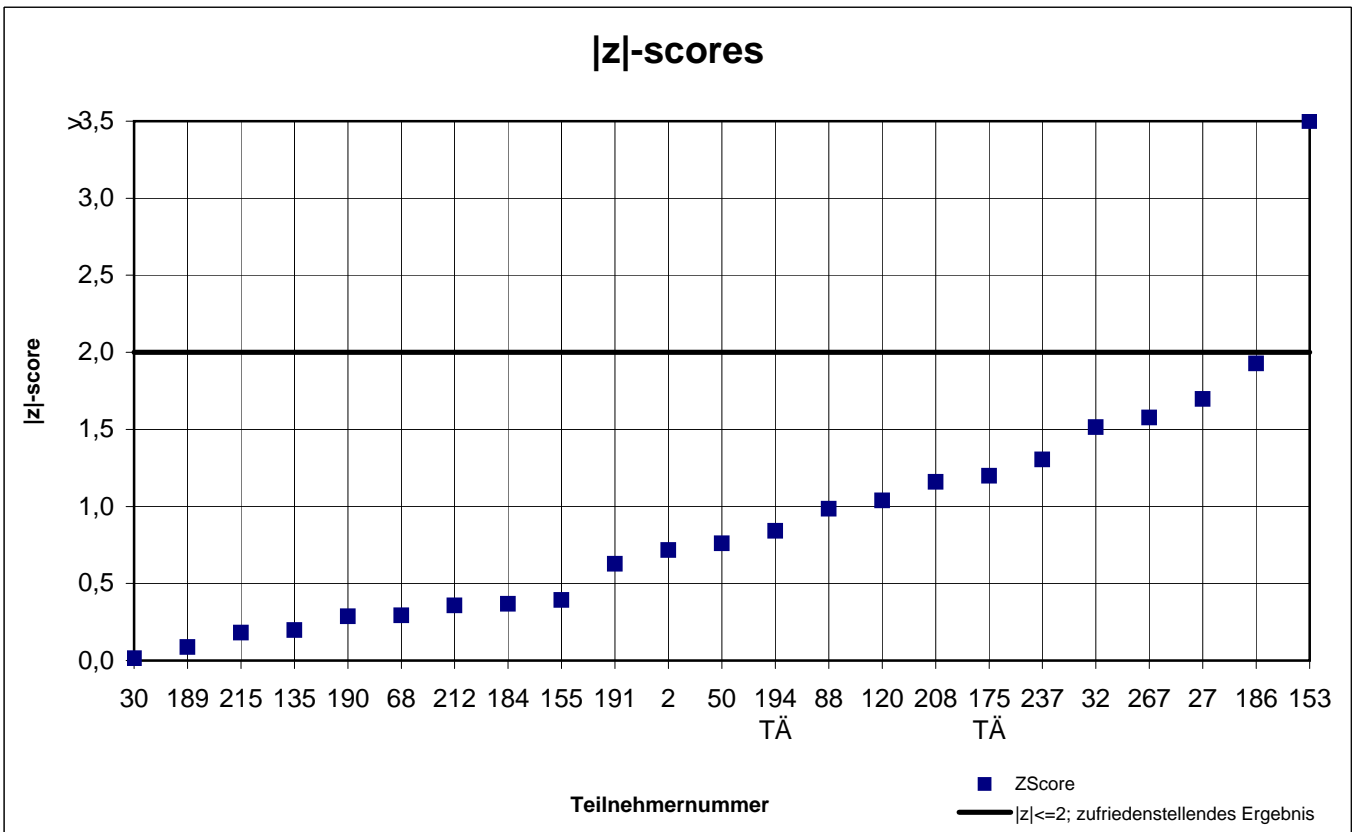
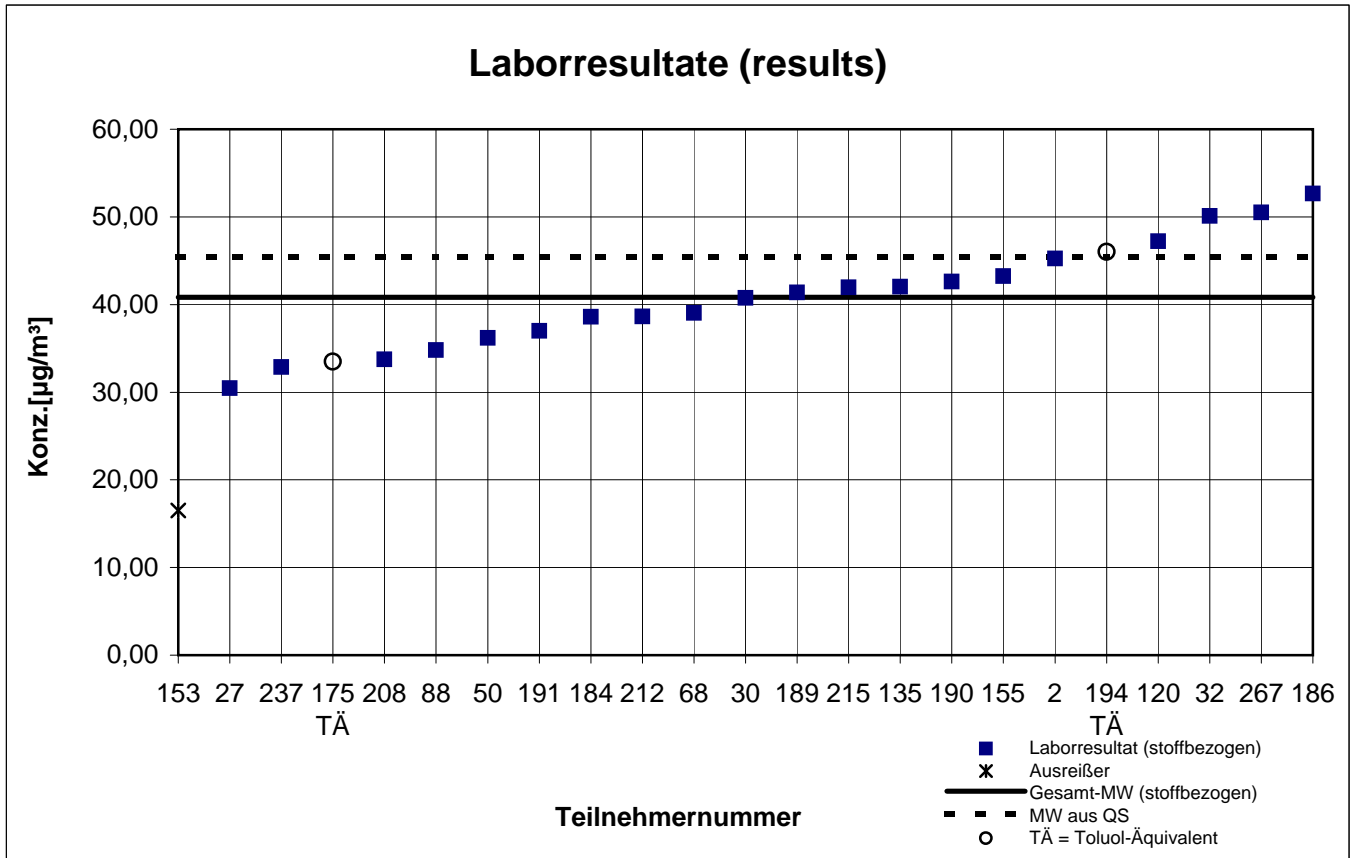
2-Phenoxyethanol



keine z-score-Auswertung

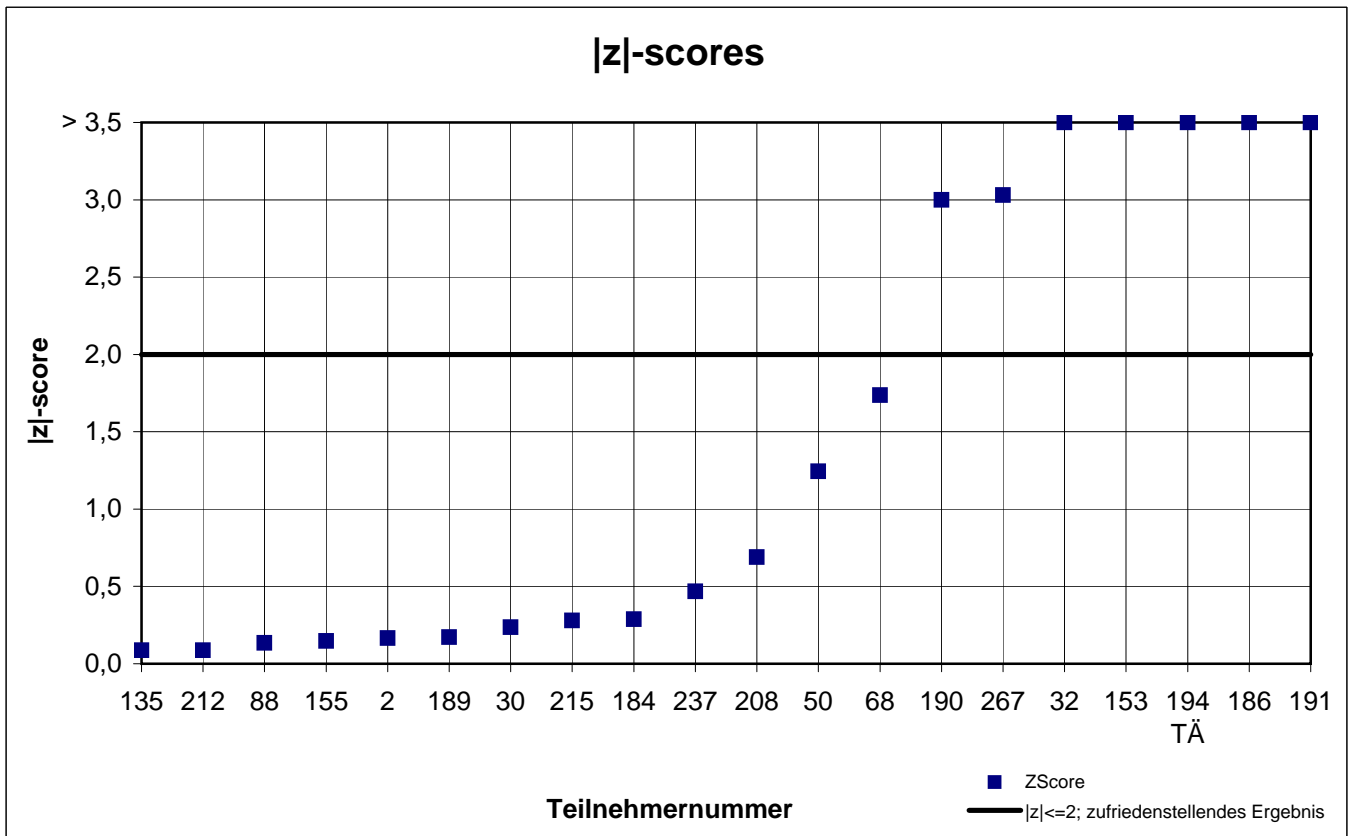
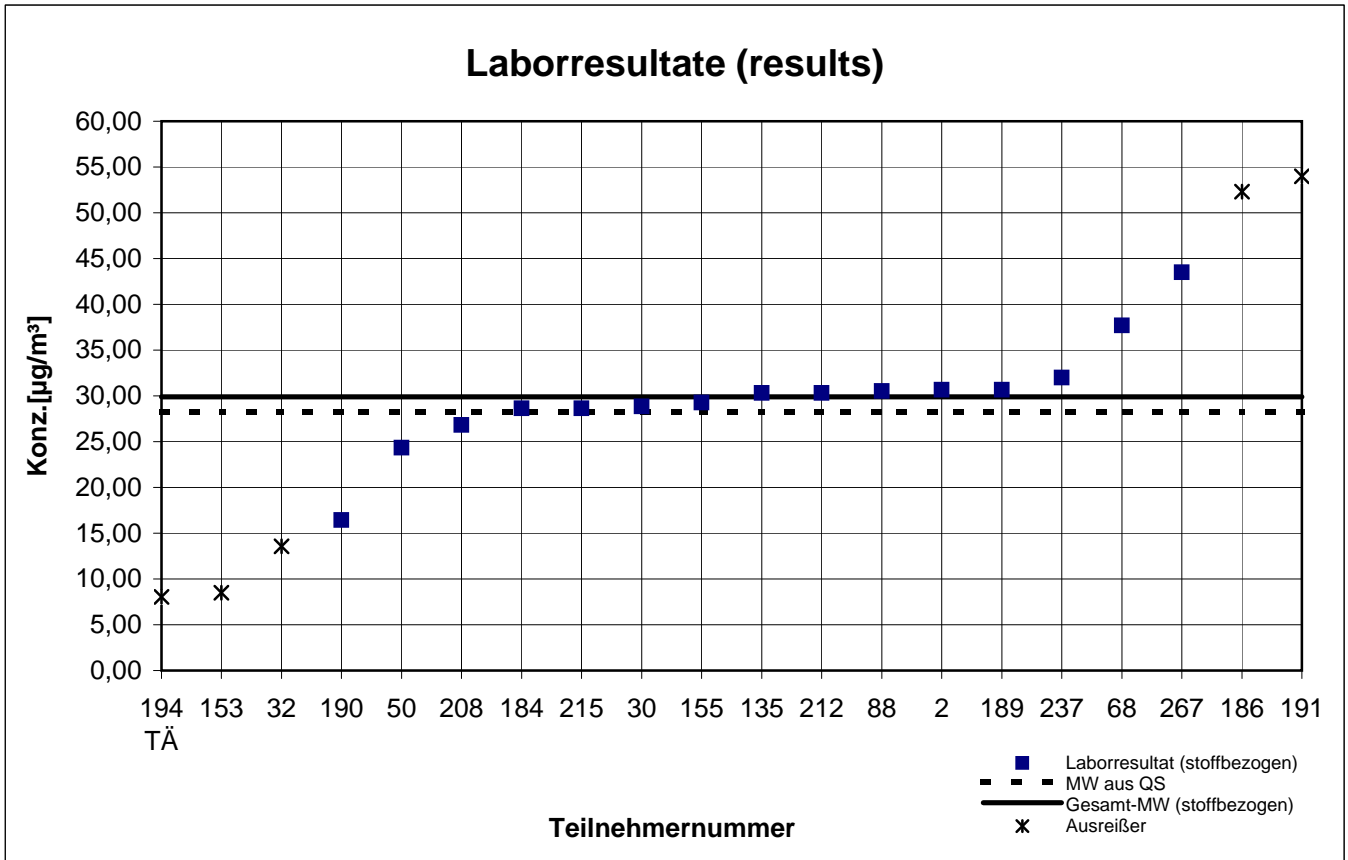
Probe 2 (sample 2)

Dodecan



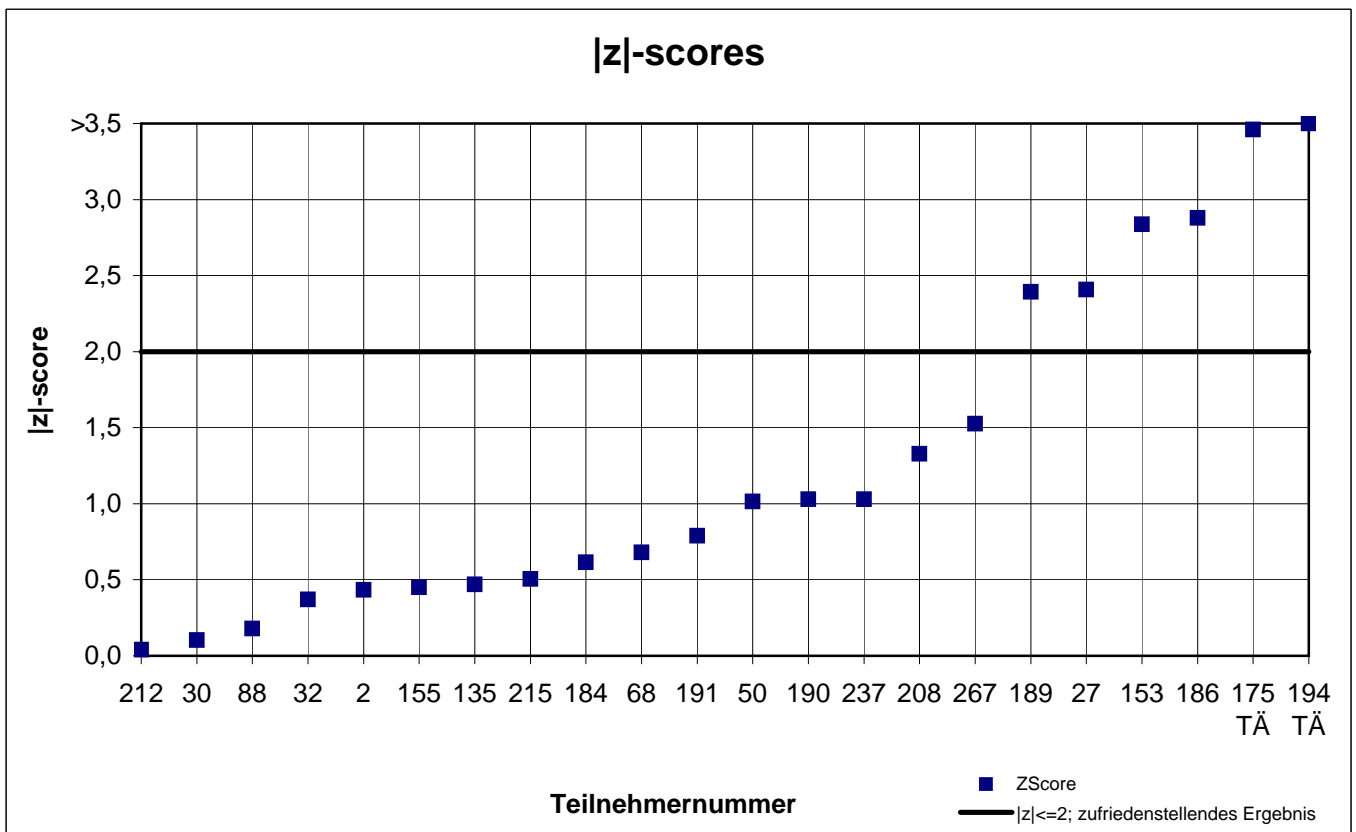
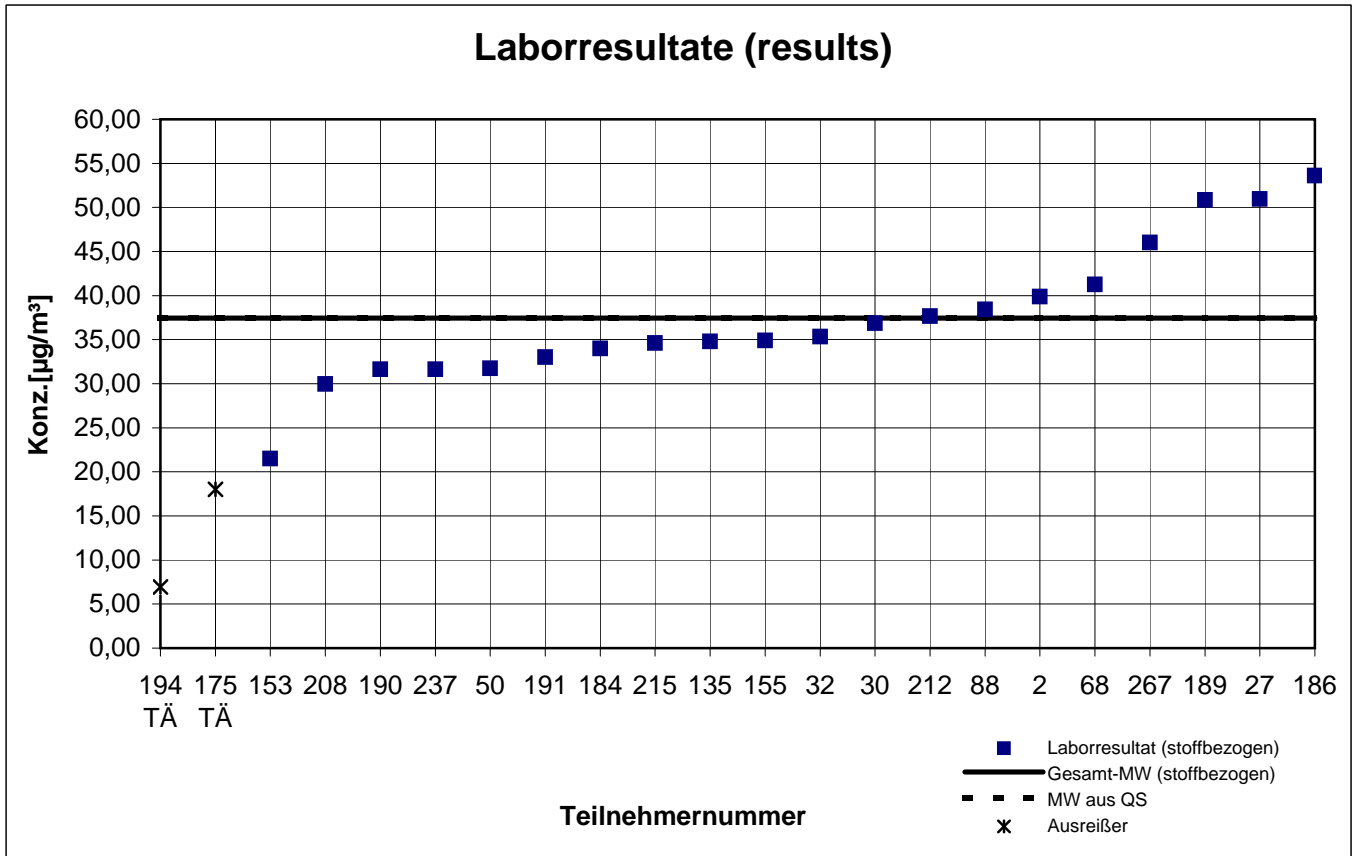
Probe 1 (sample 1)

Ethylacetat



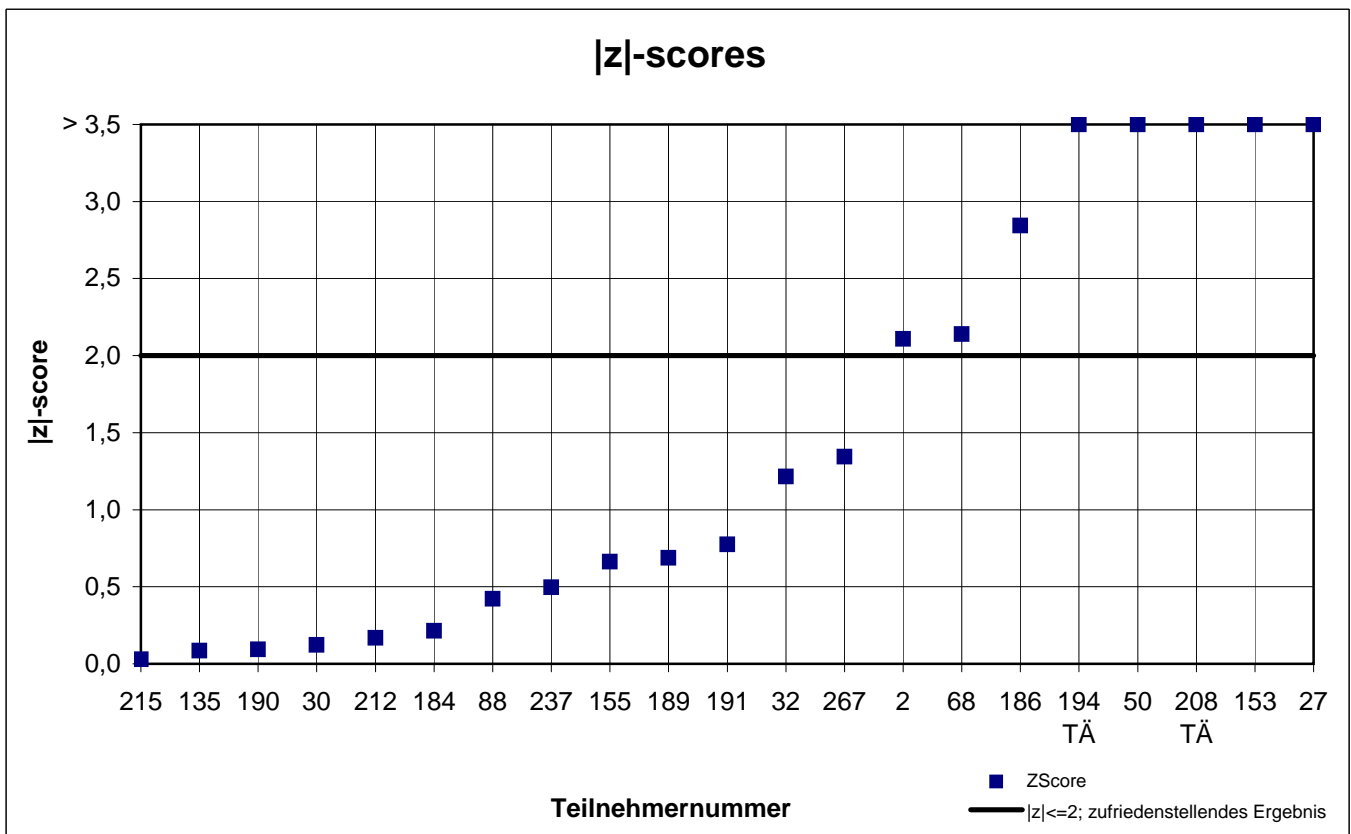
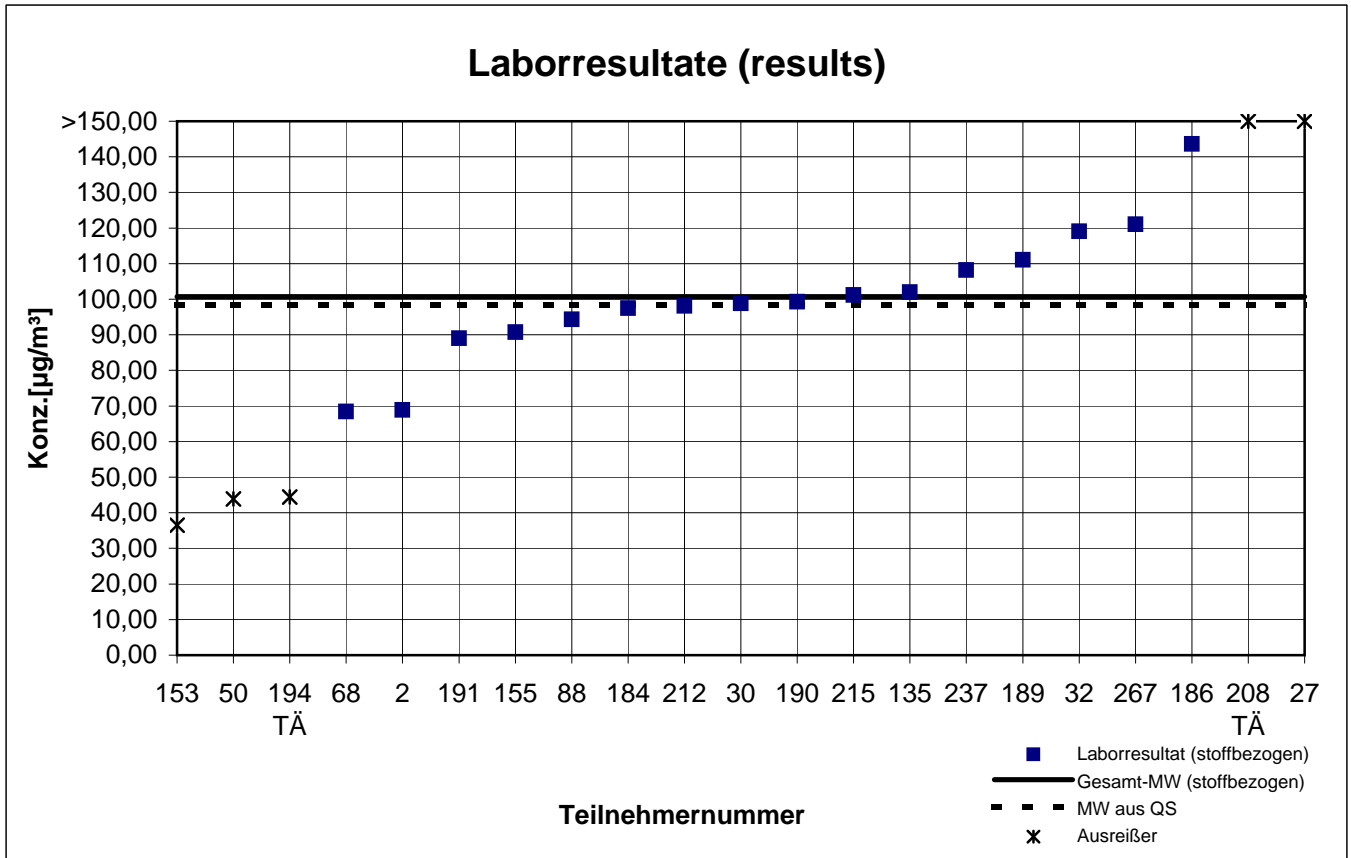
Probe 1 (sample 1)

n-Heptan



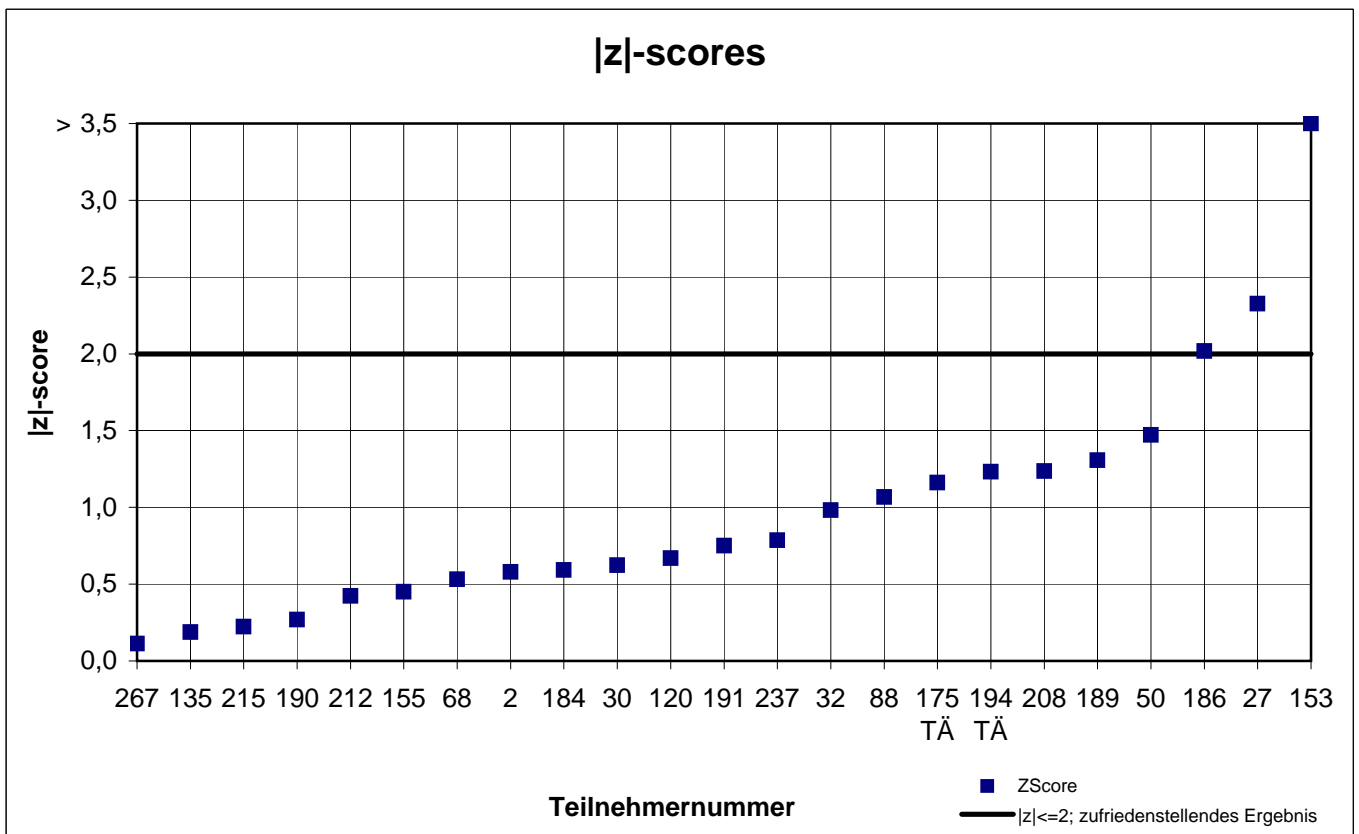
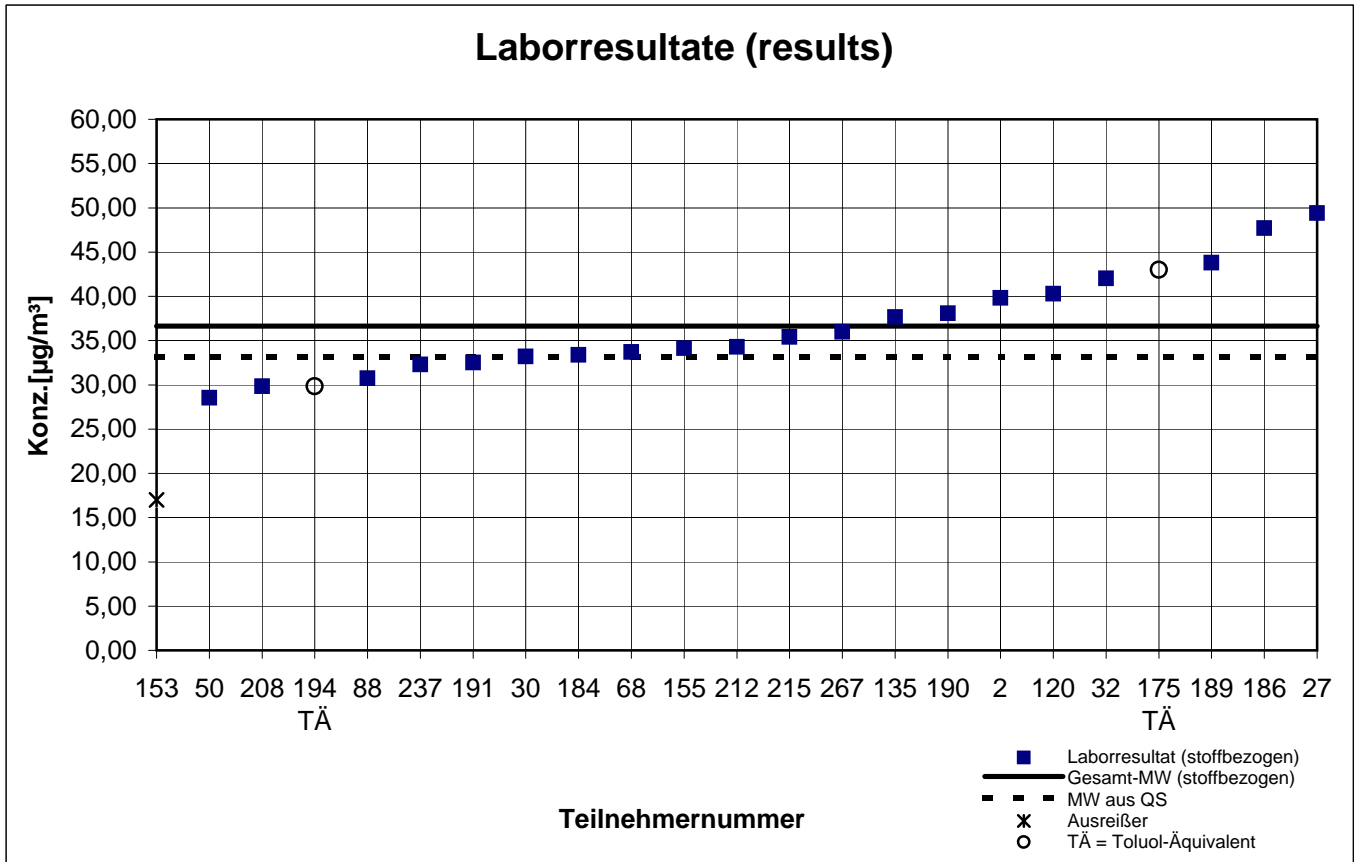
Probe 2 (sample 2)

Octamethylcyclotetrasiloxan



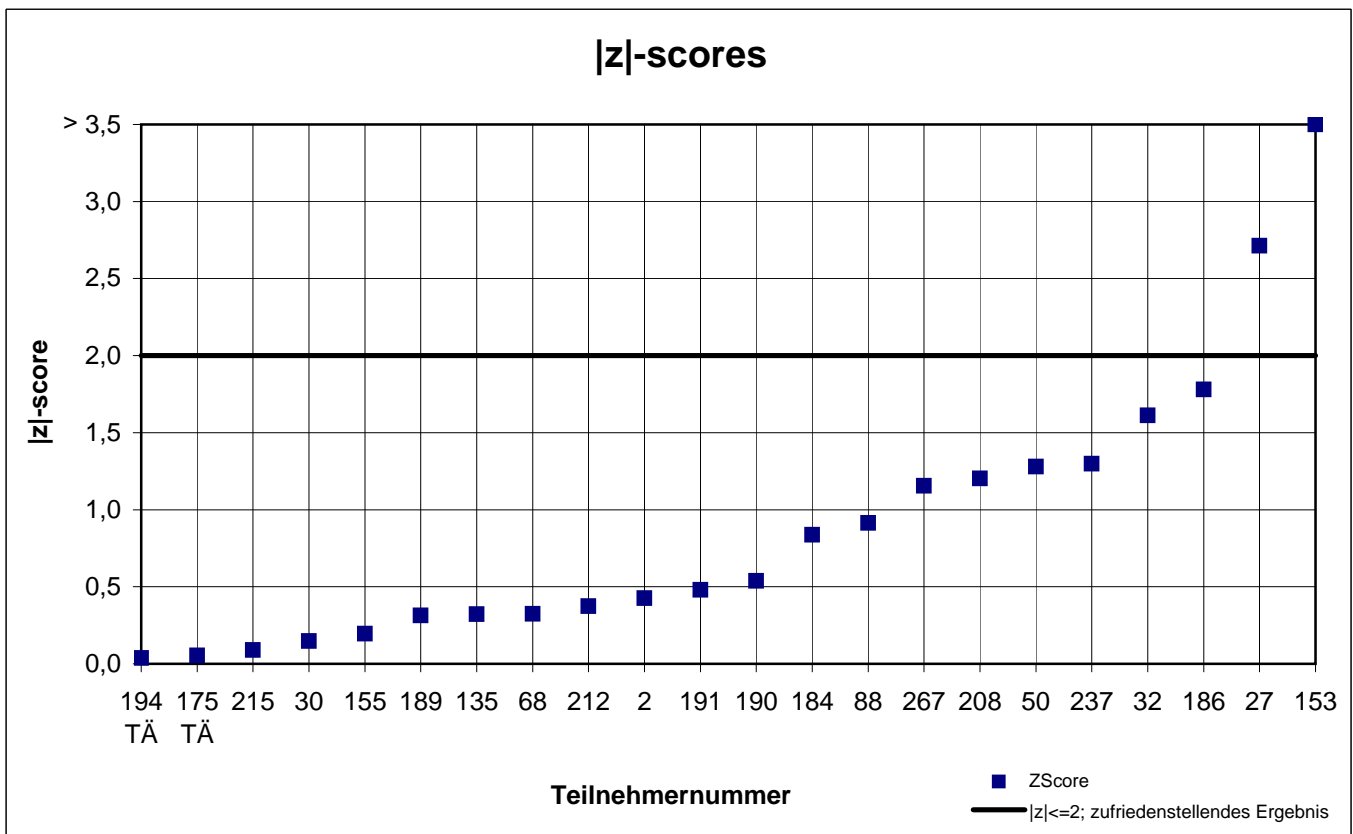
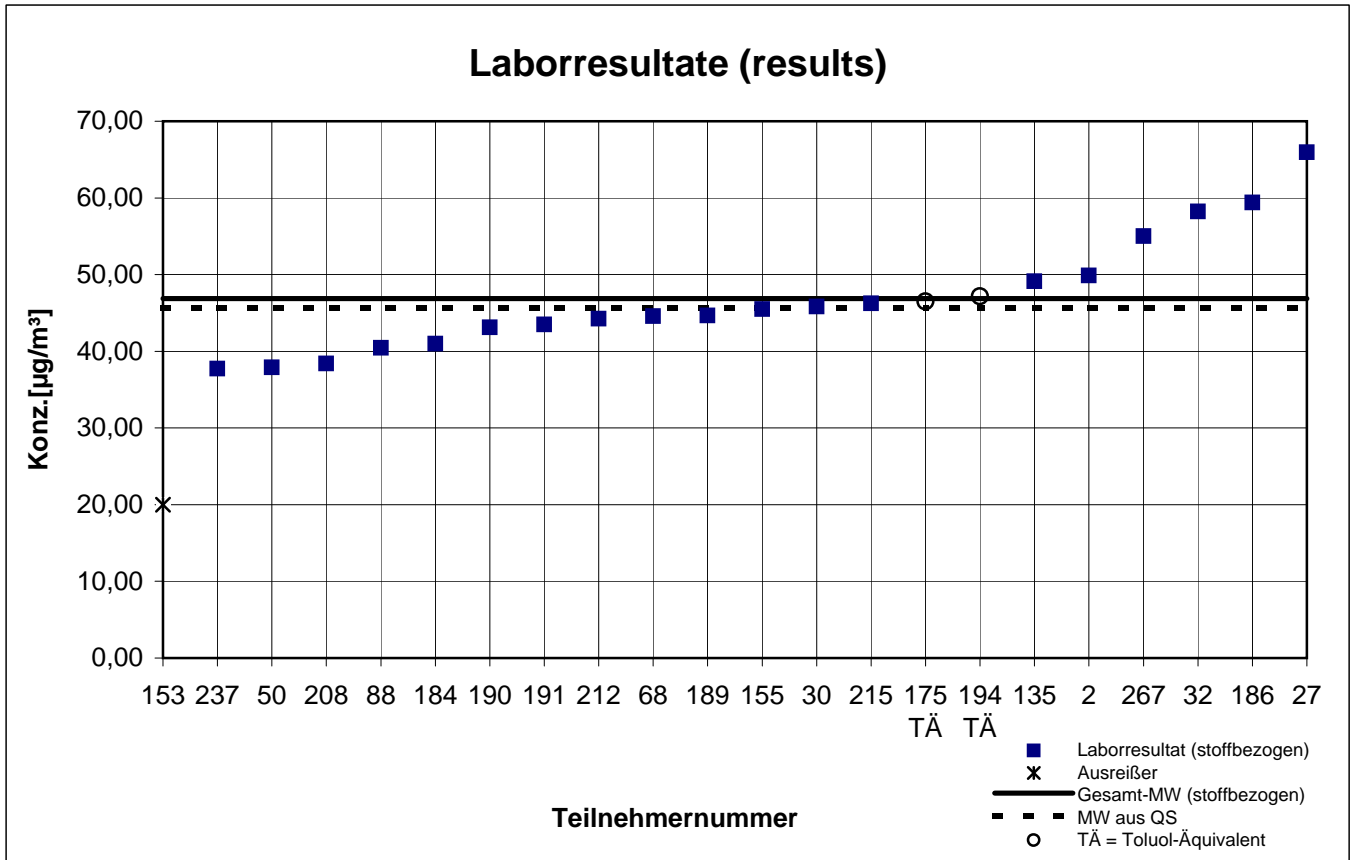
Probe 2 (sample 2)

p-Xylol



Probe 2 (sample 2)

R(+)-Limonen



Probe 2 (sample 2)

Toluol

