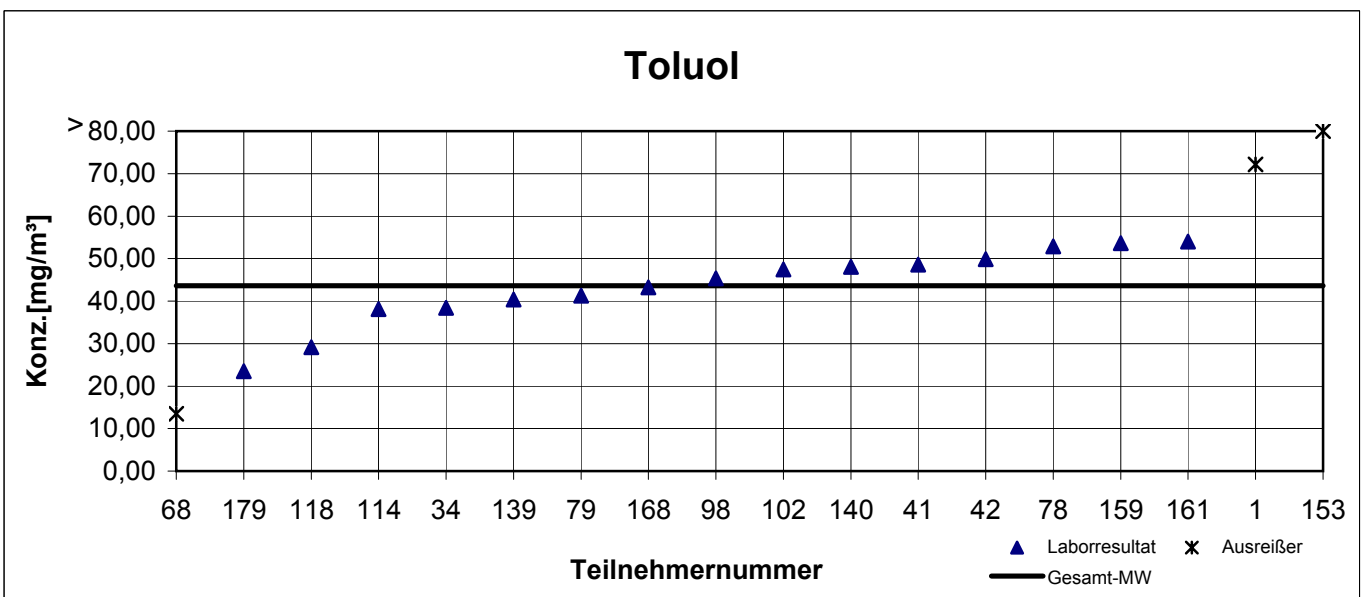
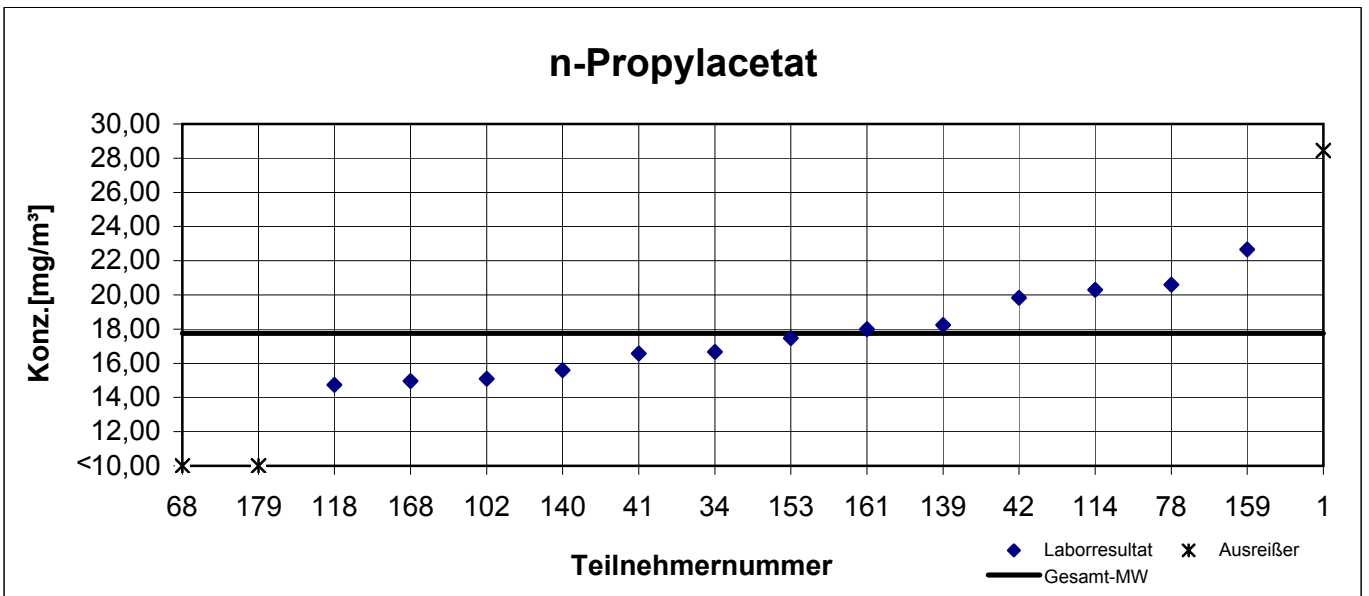
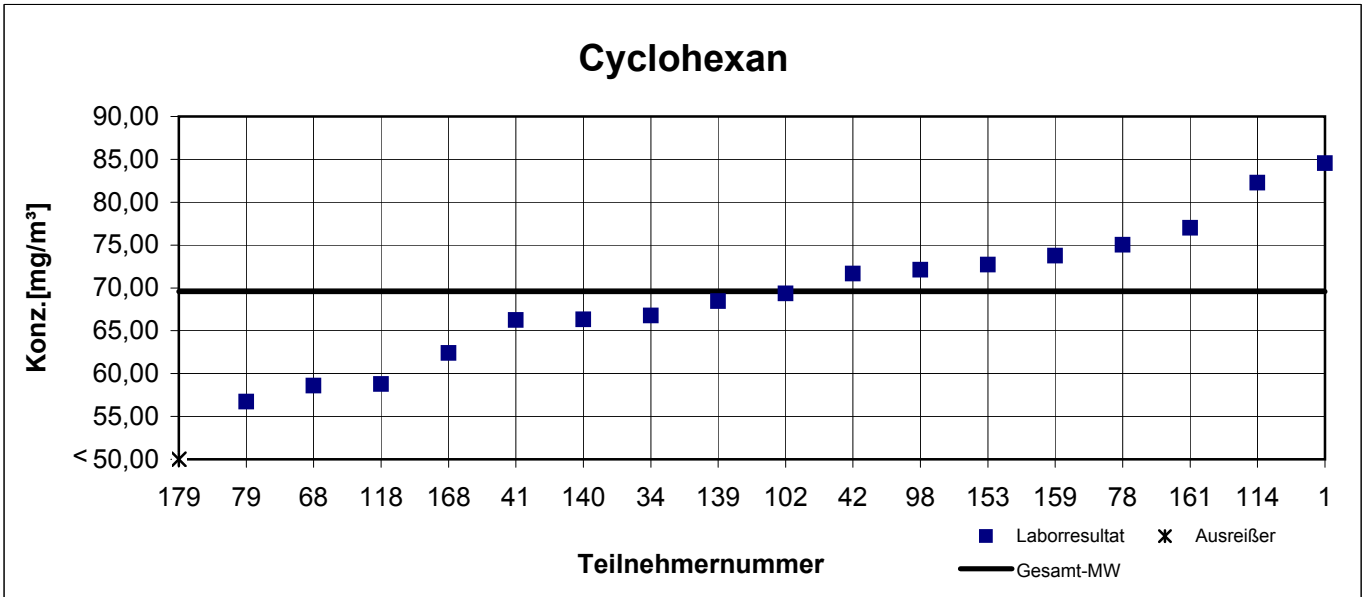


Gesamtauswertung Probe 1

Teilnehmer- nummer	Cyclohexan		n-Propylacetat		Toluol	
	Labor- resultat	z - score	Labor- resultat	z - score	Labor- resultat	z - score
1	84,54	1,1	28,45	3,0	72,19	3,3
34	66,77	0,2	16,67	0,3	38,40	0,6
41	66,26	0,2	16,57	0,3	48,59	0,6
42	71,67	0,2	19,83	0,6	49,86	0,7
68	58,60	0,8	5,35	3,5	13,45	3,5
78	75,01	0,4	20,60	0,8	52,87	1,1
79	56,74	0,9	k.A.	k.A.	41,25	0,3
98	72,09	0,2	k.A.	k.A.	45,35	0,2
102	69,34	0,0	15,09	0,8	47,47	0,4
114	82,27	0,9	20,30	0,7	38,10	0,6
118	58,79	0,8	14,74	0,8	29,12	1,7
139	68,43	0,1	18,23	0,1	40,37	0,4
140	66,33	0,2	15,60	0,6	48,03	0,5
153	72,70	0,2	17,47	0,1	149,87	12,2
159	73,77	0,3	22,67	1,4	53,67	1,2
161	77,00	0,5	18,00	0,1	54,00	1,2
168	62,40	0,5	14,96	0,8	43,21	0,0
179	35,02	2,5	5,39	3,5	23,52	2,3

	Cyclohexan	n-Propyl- acetat	Toluol
Gesamtmittelwert c_k [mg / m ³]	69,57	17,75	43,59
Standardabweichung S_k [mg / m ³]	7,872	2,494	8,798
rel. Standardabweichung [%]	11,31	14,05	20,18

Laborresultate Probe 1

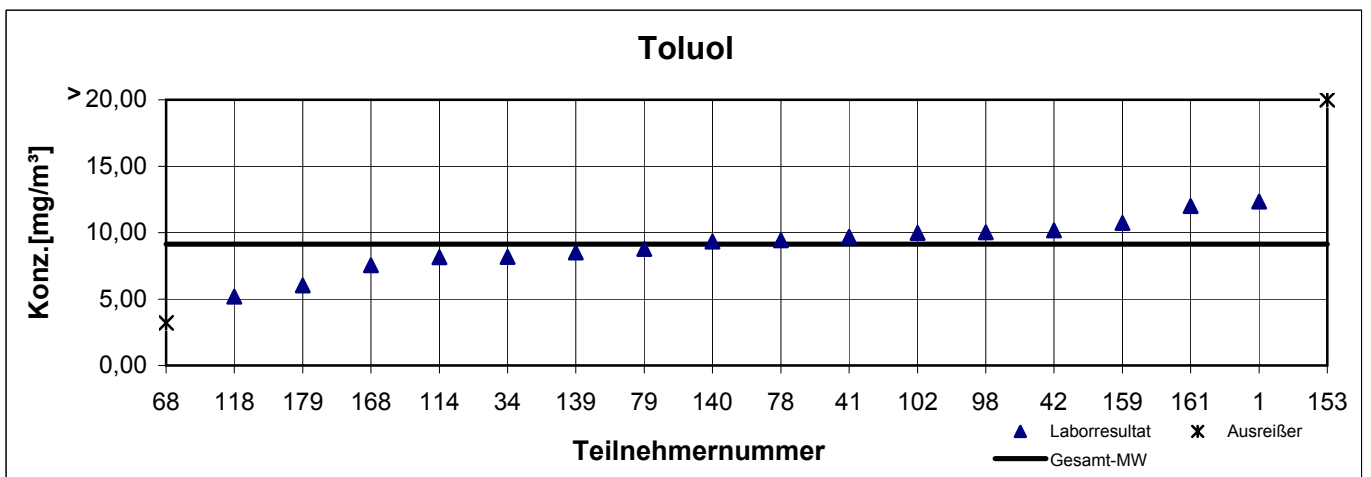
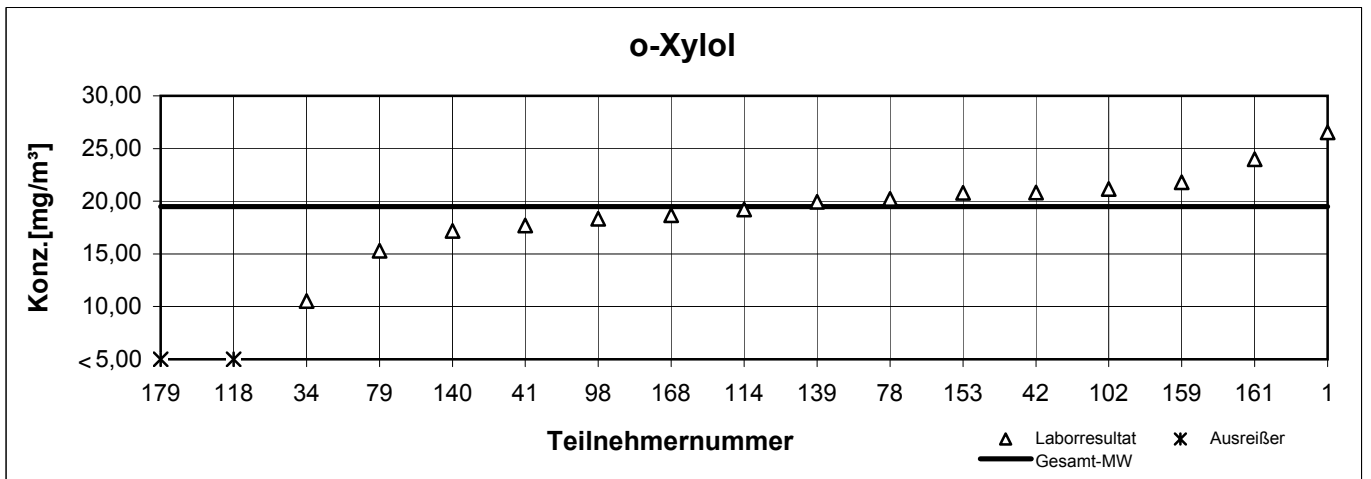
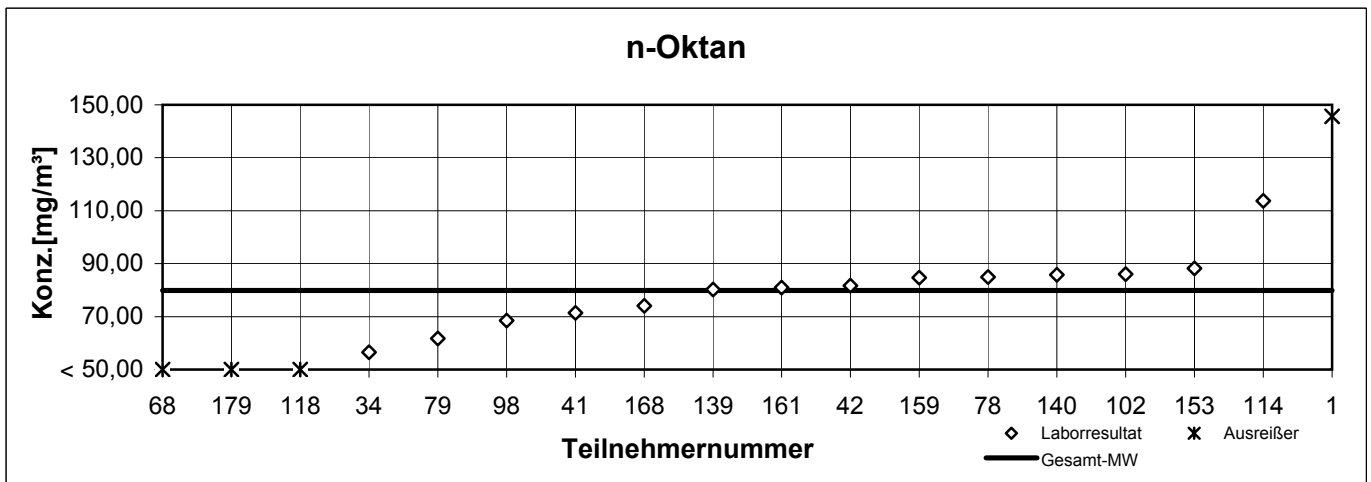
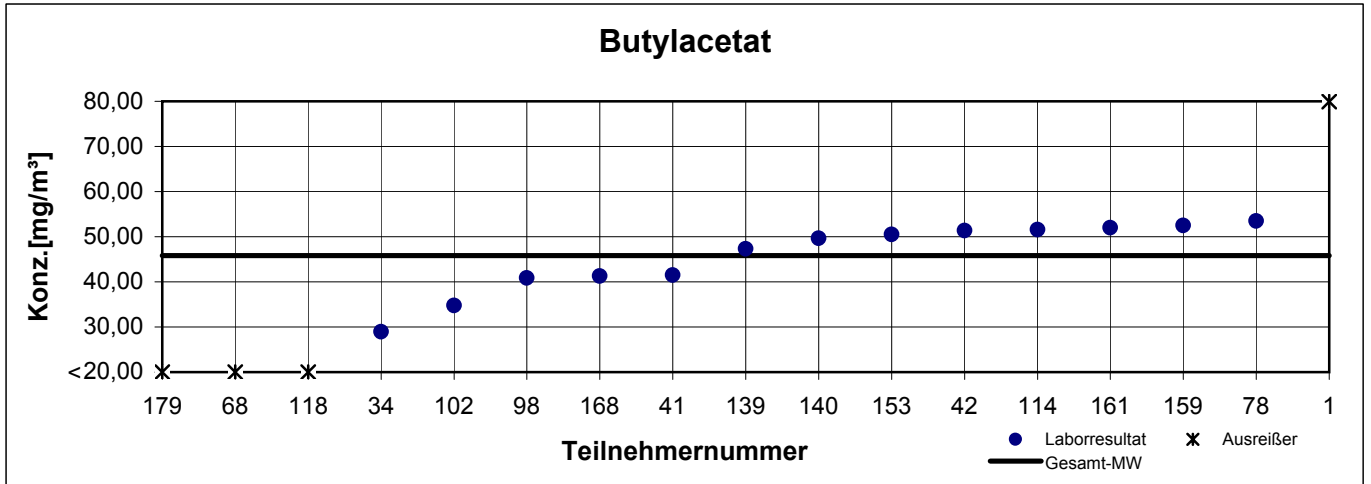


Gesamtauswertung Probe 2

Teilnehmer- nummer	Butylacetat		n-Oktan		o-Xylol		Toluol	
	Labor- resultat	z - score	Labor- resultat	z - score	Labor- resultat	z - score	Labor- resultat	z - score
1	79,94	3,7	145,59	4,1	26,54	1,8	12,33	1,8
34	28,95	1,8	56,50	1,5	10,54	2,3	8,177	0,5
41	41,49	0,5	71,35	0,5	17,70	0,5	9,675	0,3
42	51,32	0,6	81,62	0,1	20,82	0,3	10,17	0,6
68	2,70	4,7	15,90	4,0	k.A.	k.A.	3,200	3,2
78	53,48	0,8	84,99	0,3	20,22	0,2	9,410	0,2
79	k.A.	k.A.	61,77	1,1	15,31	1,1	8,767	0,2
98	40,84	0,5	68,50	0,7	18,35	0,3	10,02	0,5
102	34,75	1,2	86,09	0,4	21,18	0,4	9,970	0,5
114	51,55	0,6	113,67	2,1	19,21	0,1	8,143	0,5
118	14,58	3,4	30,34	3,1	3,79	4,0	5,188	2,2
139	47,30	0,2	80,20	0,0	19,93	0,1	8,507	0,3
140	49,67	0,4	85,77	0,4	17,17	0,6	9,337	0,1
153	50,50	0,5	88,19	0,5	20,79	0,3	69,61	33,1
159	52,47	0,7	84,67	0,3	21,80	0,6	10,73	0,9
161	52,00	0,7	81,00	0,1	24,00	1,2	12,00	1,6
168	41,29	0,5	74,03	0,4	18,66	0,2	7,543	0,9
179	1,23	4,9	18,08	3,9	0,31	4,9	6,029	1,7

	Butyl- acetat	n-Oktan	o-Xylol	Toluol
Gesamtmittelwert c_k [mg / m ³]	45,82	79,88	19,48	9,124
Standardabweichung S_k [mg / m ³]	7,714	13,723	3,691	1,899
rel.Standardabweichung [%]	16,84	17,18	18,95	20,81

Laborresultate Probe 2



Gesamtauswertung Probe 3

Teilnehmer- nummer	n-Heptan		n-Oktan		n-Propylacetat		Toluol	
	Labor- resultat	z - score	Labor- resultat	z - score	Labor- resultat	z - score	Labor- resultat	z - score
1	424,5	5,0	84,19	4,2	61,36	2,9	26,05	2,4
34	202,3	0,2	39,80	0,7	33,17	0,7	15,98	0,5
41	197,8	0,3	40,94	0,5	31,94	0,9	18,15	0,1
42	211,1	0,0	51,63	0,6	40,48	0,2	19,92	0,6
68	143,7	1,6	29,40	1,8	22,45	2,1	11,65	1,7
78	245,3	0,8	52,67	0,7	43,46	0,6	20,05	0,7
79	180,9	0,7	40,48	0,6	k.A.	k.A.	17,33	0,1
98	196,9	0,3	45,02	0,1	k.A.	k.A.	19,95	0,7
102	208,6	0,1	53,07	0,8	37,51	0,1	15,45	0,6
114	288,7	1,8	80,17	3,7	37,97	0,1	15,97	0,5
118	143,6	1,6	24,58	2,3	27,29	1,5	12,40	1,5
139	210,0	0,0	50,07	0,4	37,13	0,2	16,10	0,4
140	238,7	0,6	49,20	0,4	k.A.	k.A.	17,73	0,0
153	241,7	0,7	56,22	1,1	42,93	0,6	78,60	17,3
159	245,1	0,8	58,00	1,3	48,70	1,3	22,27	1,3
161	222,0	0,3	51,00	0,5	42,00	0,4	19,00	0,4
168	205,5	0,1	47,08	0,1	34,71	0,5	16,97	0,2
179	0,097	5,0	46,54	0,1	0,001	5,0	14,80	0,8

	n-Heptan	n-Oktan	n-Propyl- acetat	Toluol
Gesamtmittelwert c_k [mg / m ³]	211,4	45,98	38,65	17,63
Standardabweichung S_k [mg / m ³]	37,112	9,157	9,442	3,494
rel.Standardabweichung [%]	17,56	19,91	24,43	19,81

Laborresultate Probe 3

