

# Gesamtauswertung Probe 1

Teilnehmer- nummer	Salzsäure		Salpetersäure	
	Labor- resultat [mg/m <sup>3</sup> ]	z  - score	Labor- resultat [mg/m <sup>3</sup> ]	z  - score
6	1,129	2,1	1,944	1,6
31	1,540	0,8	2,495	0,7
59	2,785	9,6	2,469	0,6
68	1,470	0,3	2,550	1,0
74	1,350	0,5	2,320	0,0
78	k.A.	k.A.	k.A.	k.A.
80	1,252	1,2	2,105	0,9
82	1,485	0,4	2,521	0,8
110	0,904	3,6	2,032	1,3
114	1,267	1,1	2,023	1,3
116	1,793	2,6	2,490	0,7
141	1,677	1,8	2,708	1,6
144	1,330	0,6	2,000	1,4
151	1,575	1,1	2,523	0,9
174	1,442	0,1	2,417	0,4
175	1,400	0,1	2,300	0,1
177	1,390	0,2	2,140	0,8
178	1,330	0,6	2,310	0,1
195	1,027	2,8	1,993	1,4
196	1,559	1,0	2,560	1,0
202	1,560	1,0	2,590	1,1

Die mit  gekennzeichneten Felder sind Ausreißer!

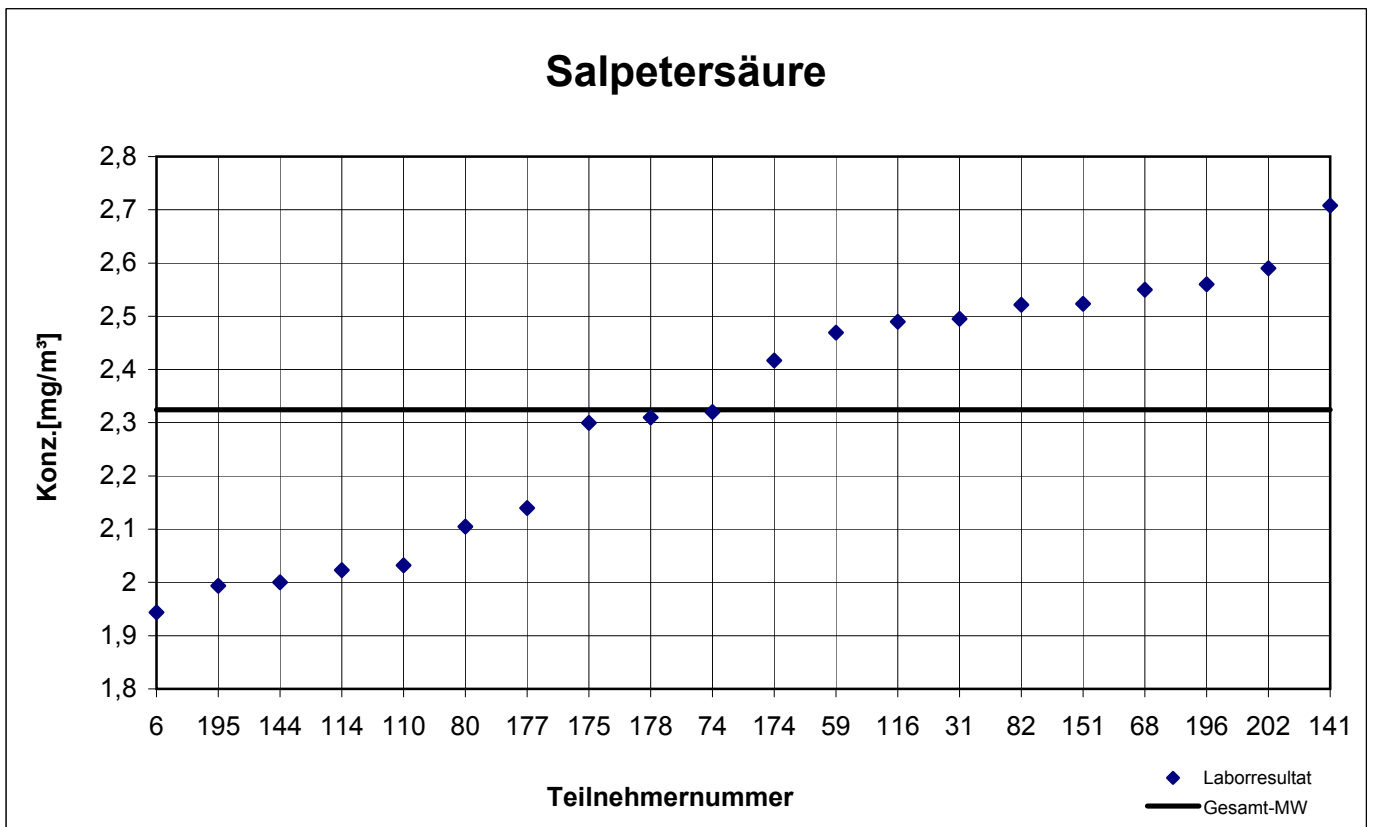
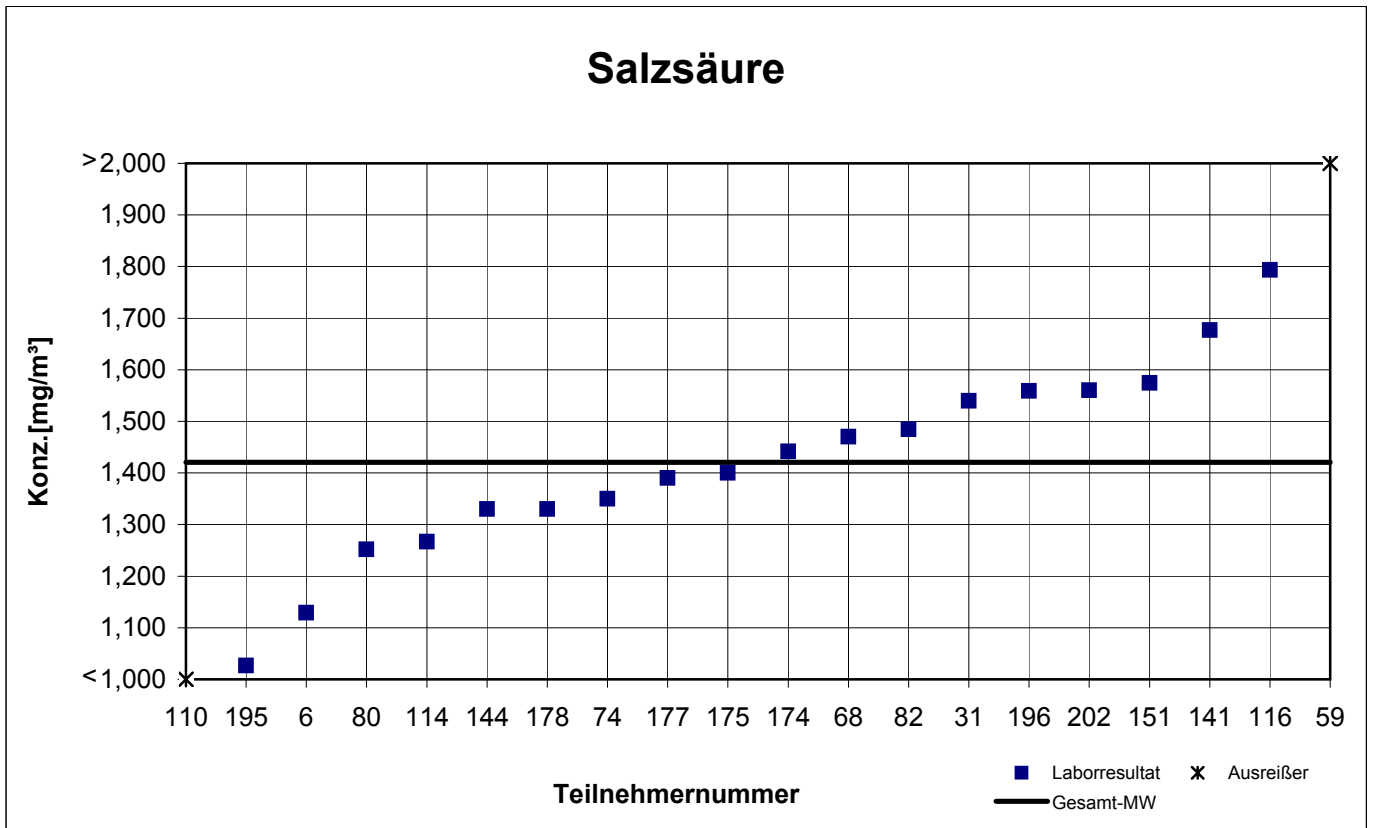
	Salzsäure	Salpeter- säure
Gesamtmittelwert $c_k$ [mg / m <sup>3</sup> ]	1,421	2,325
Standardabweichung $S_k$ [mg / m <sup>3</sup> ]	0,1883	0,2413
rel. Standardabweichung [%]	13,26	10,38

Teilnehmer- nummer	Phosphorsäure		Schwefelsäure	
	Labor- resultat [mg/m <sup>3</sup> ]	z  - score	Labor- resultat [mg/m <sup>3</sup> ]	z  - score
5	k.A.	k.A.	0,0320	0,8
31	0,155	0,5	0,0280	0,5
59	0,154	0,4	0,0349	1,8
74	0,126	1,5	0,0270	0,9
78	0,153	0,3	0,0283	0,4
116	0,120	1,9	0,0337	1,4
144	0,210	4,2	0,0700	13,7
151	0,146	0,1	0,0229	2,3
174	0,140	0,5	0,0270	0,9
175	0,170	1,5	0,0310	0,5
177	0,140	0,6	0,0300	0,1
178	0,180	2,1	0,0300	0,1
195	0,147	0,1	0,0300	0,1

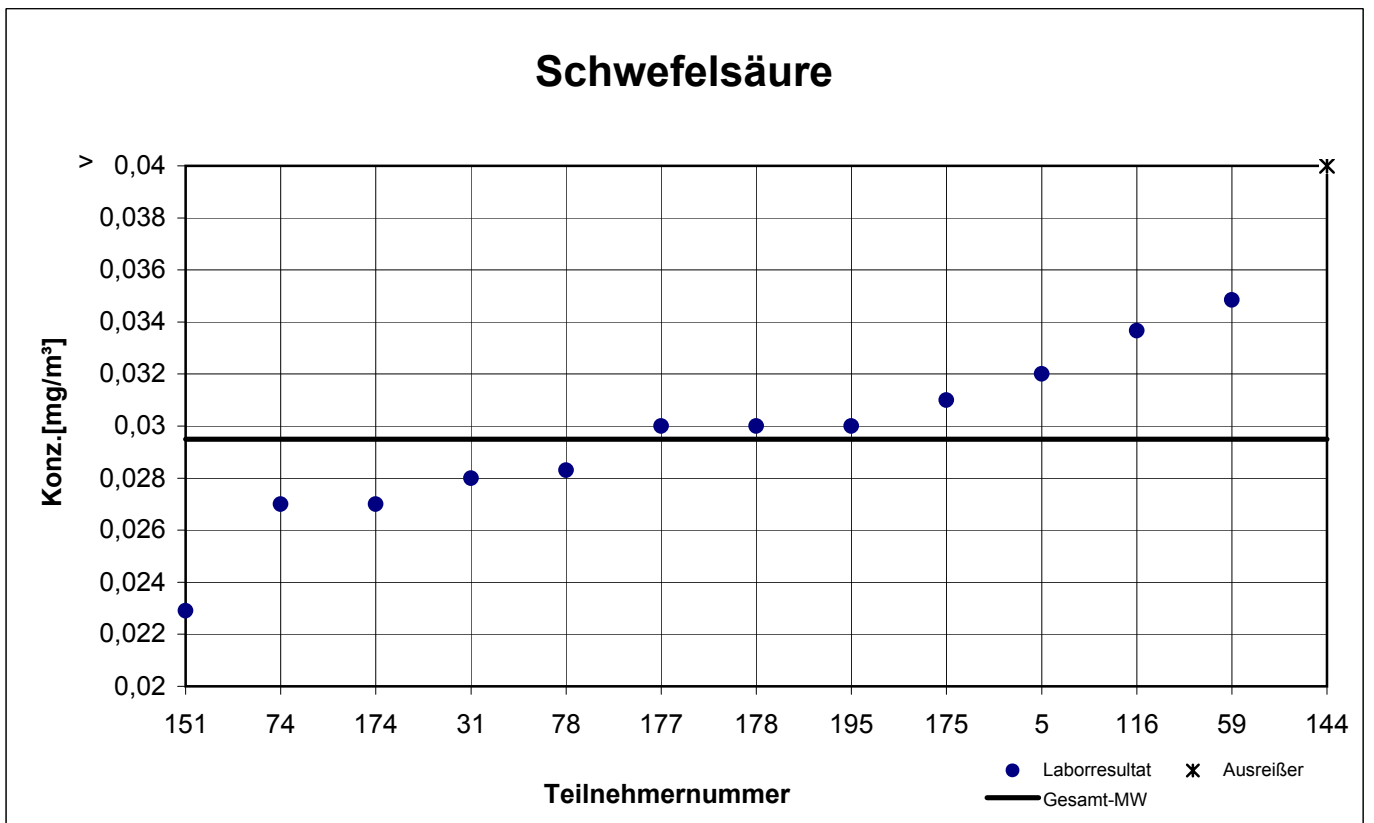
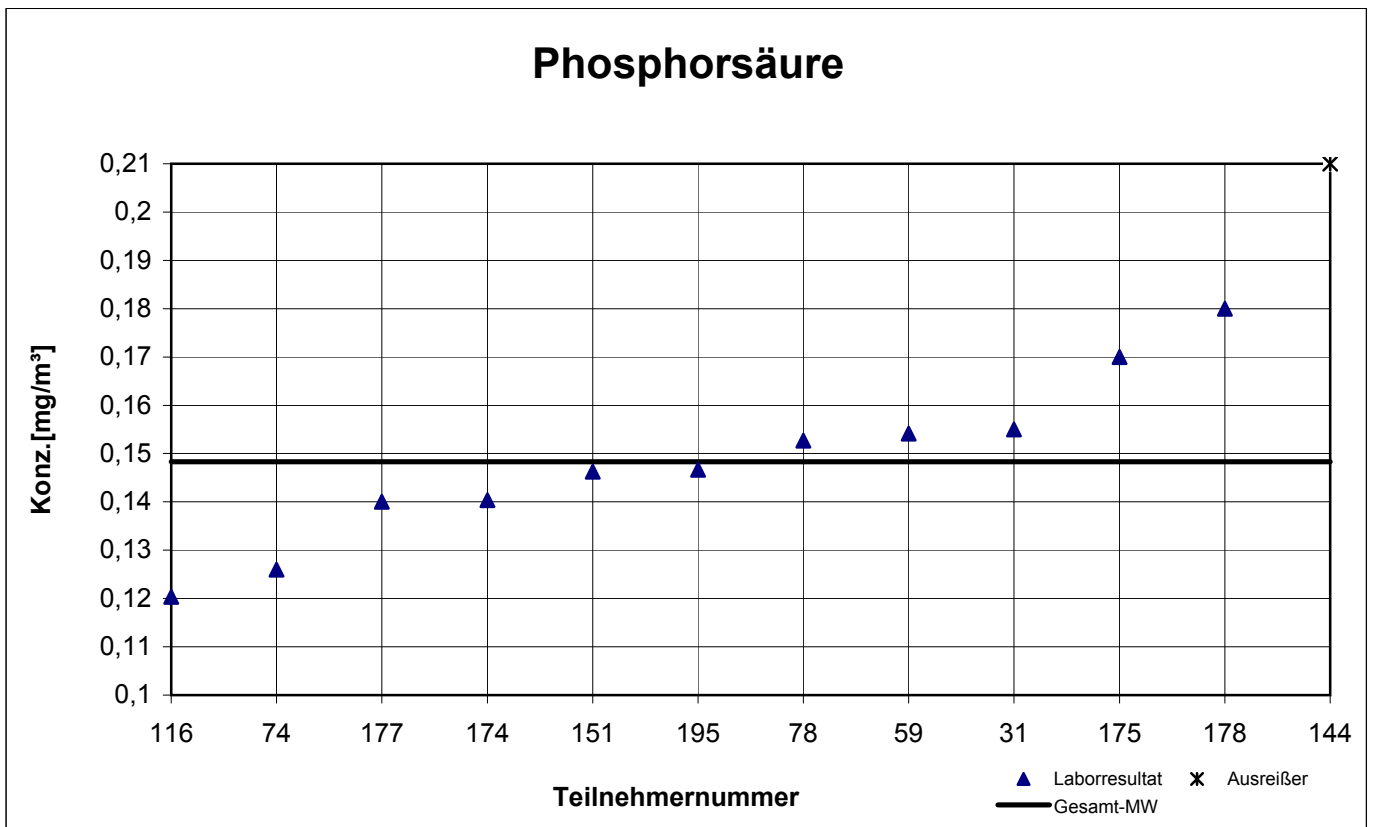
Die mit  gekennzeichneten Felder sind Ausreißer!

	Phosphor- säure	Schwefel- säure
Gesamtmittelwert $c_k$ [mg / m <sup>3</sup> ]	0,148	0,0295
Standardabweichung $S_k$ [mg / m <sup>3</sup> ]	0,0172	0,0032
rel. Standardabweichung [%]	11,66	10,94

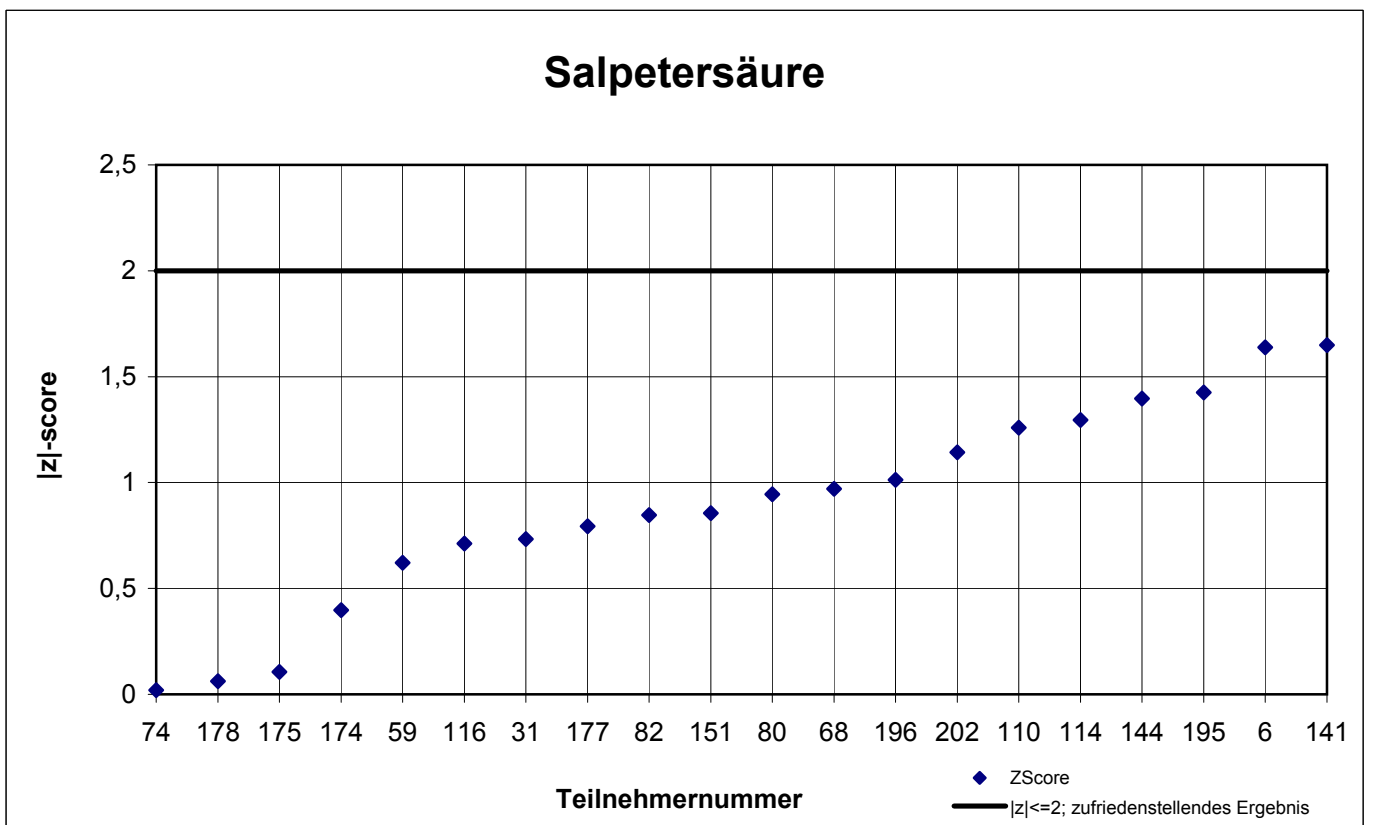
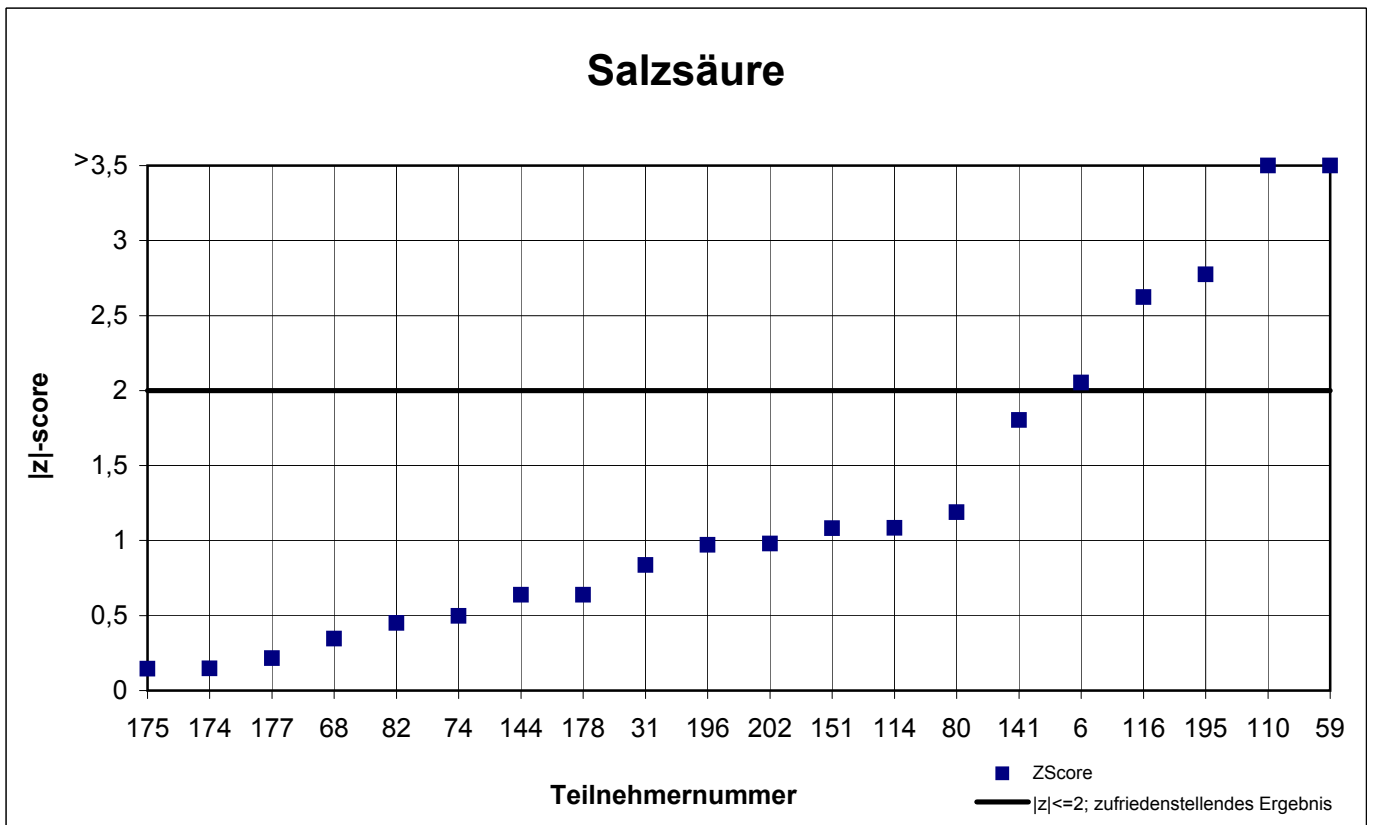
# Laborresultate Filter 1



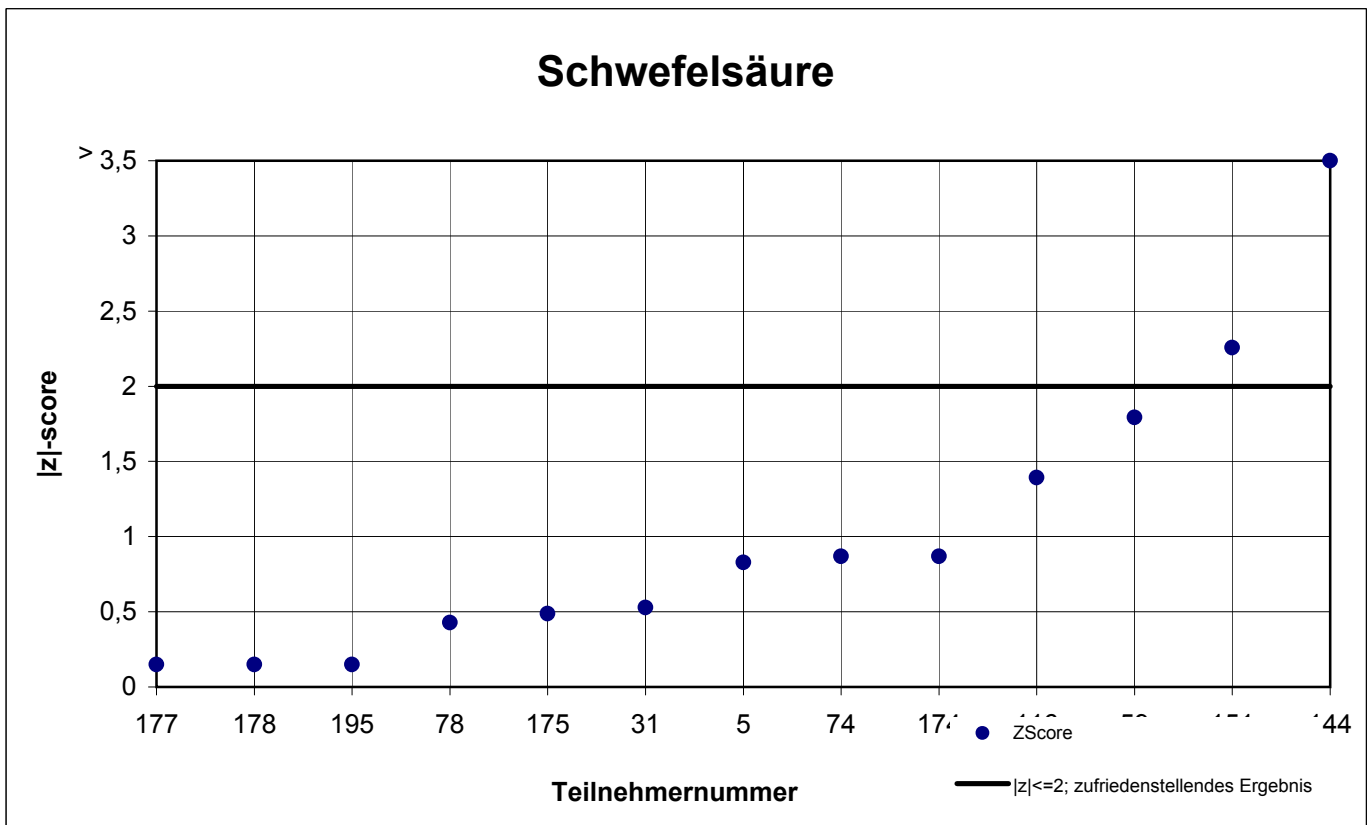
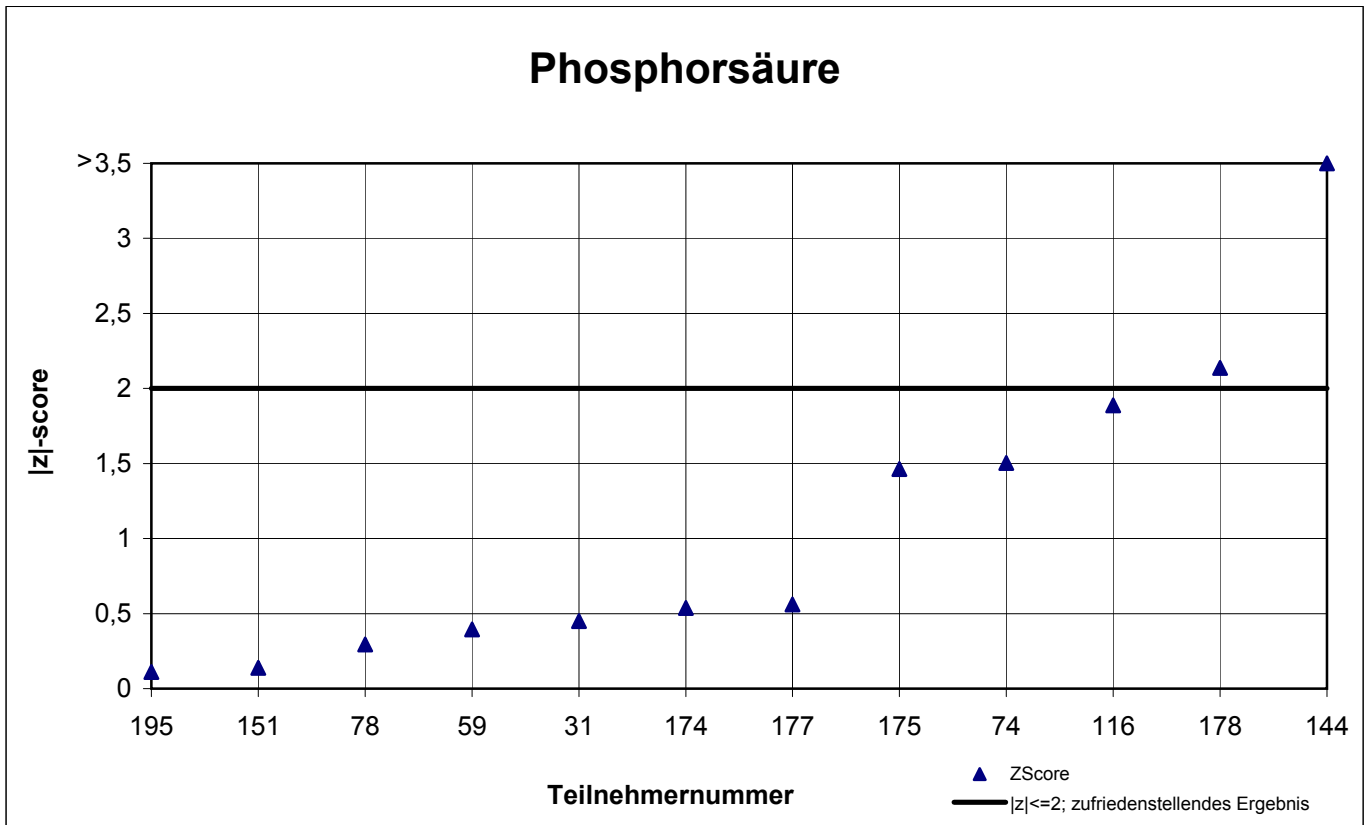
# Laborresultate Filter 1



# |z|-scores Probe 1



# |z|-scores Probe 1



## Gesamtauswertung Probe 2

Teilnehmer- nummer	Salzsäure		Salpetersäure	
	Labor- resultat [mg/m <sup>3</sup> ]	z  - score	Labor- resultat [mg/m <sup>3</sup> ]	z  - score
6	2,585	0,7	4,177	0,3
31	2,562	0,6	4,210	0,4
59	2,898	2,0	4,327	0,8
68	2,510	0,4	4,200	0,4
74	2,230	0,8	4,000	0,2
78	2,463	0,2	4,193	0,4
80	2,175	1,0	3,732	1,0
82	2,571	0,6	4,260	0,6
110	1,887	2,2	3,908	0,5
114	2,100	1,3	3,777	0,9
116	3,043	2,6	4,843	2,3
141	2,676	1,1	4,315	0,7
144	2,000	1,7	3,660	1,2
151	2,498	0,3	4,105	0,1
174	2,391	0,1	4,063	0,0
175	2,400	0,1	3,800	0,8
177	2,480	0,3	3,620	1,3
178	2,320	0,4	3,960	0,3
195	1,953	1,9	3,543	1,6
196	2,250	0,7	4,030	0,1
202	2,730	1,3	4,720	2,0

Die mit  gekennzeichneten Felder sind Ausreißer!

	Salzsäure	Salpeter- säure
Gesamtmittelwert $c_k$ [mg / m <sup>3</sup> ]	2,415	4,069
Standardabweichung $S_k$ [mg / m <sup>3</sup> ]	0,2987	0,3326
rel. Standardabweichung [%]	12,37	8,18

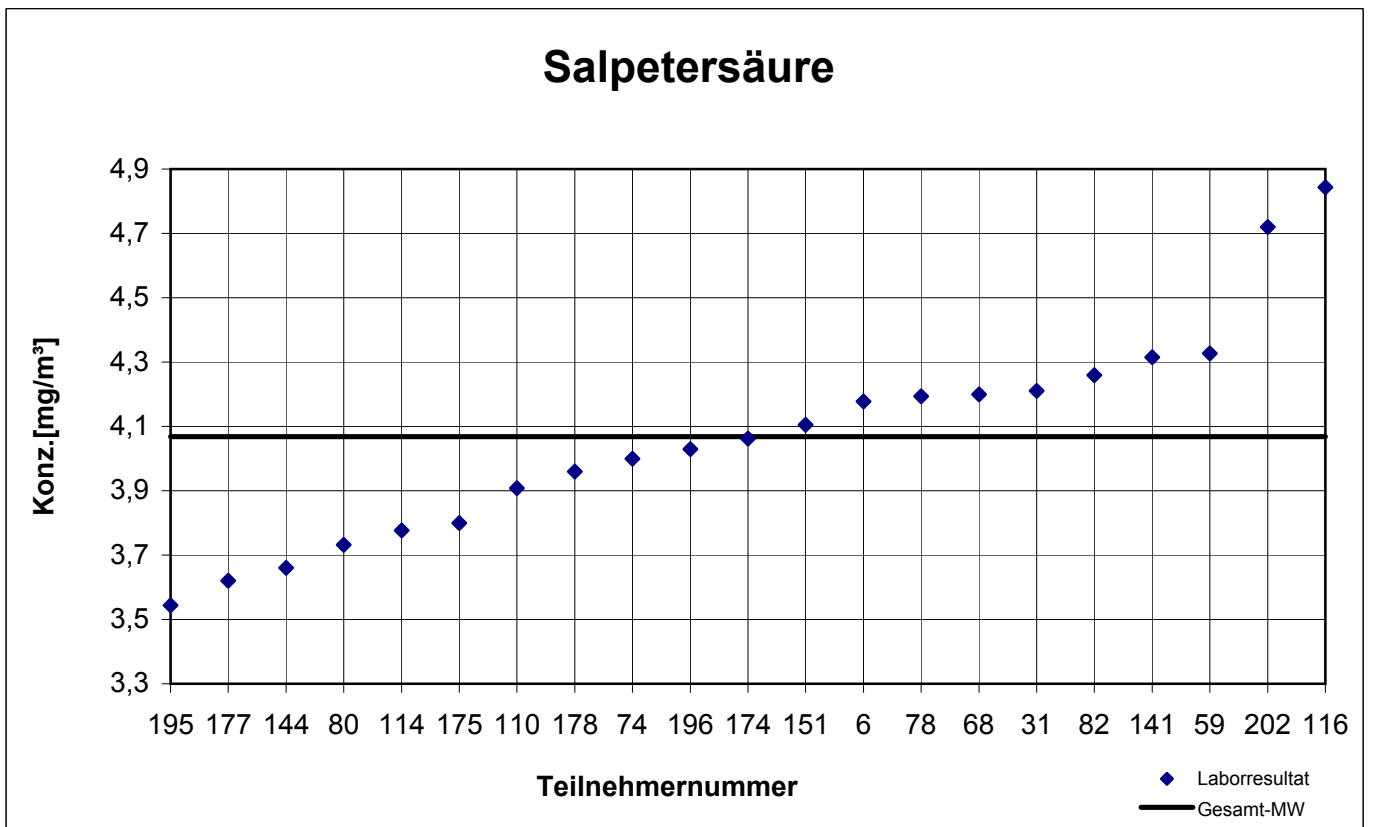
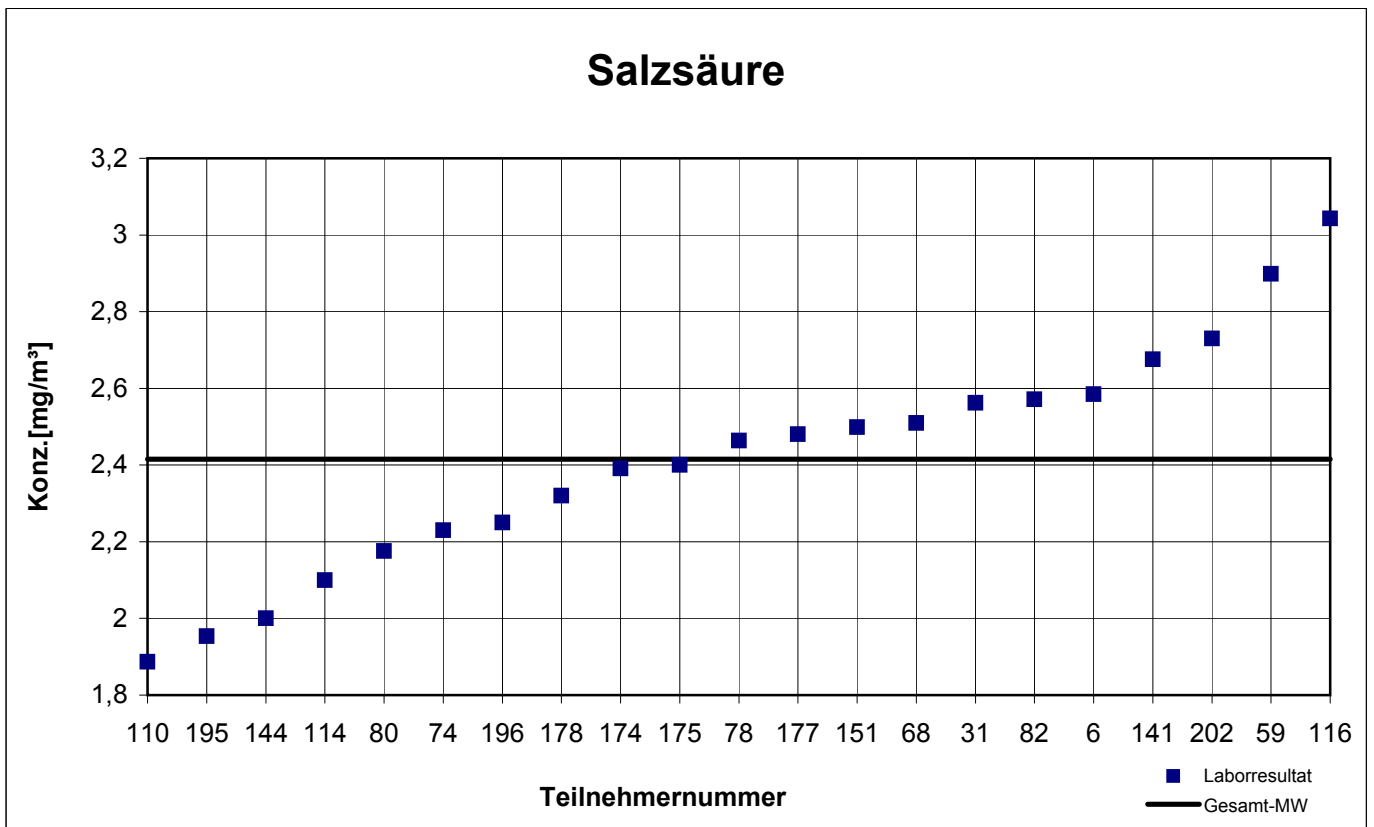
Teilnehmer- nummer	Phosphorsäure		Schwefelsäure	
	Labor- resultat [mg/m <sup>3</sup> ]	z  - score	Labor- resultat [mg/m <sup>3</sup> ]	z  - score
5	k.A.	k.A.	0,204	0,6
31	0,174	0,3	0,228	0,5
59	0,182	0,2	0,228	0,5
74	0,171	0,4	0,211	0,3
78	0,179	0,0	0,229	0,6
116	0,153	1,5	0,202	0,7
144	0,210	1,8	0,310	4,3
151	0,172	0,4	0,206	0,5
174	0,172	0,4	0,218	0,0
175	0,190	0,7	0,310	4,3
177	0,160	1,1	0,210	0,3
178	0,210	1,8	0,240	1,1
195	0,170	0,5	0,210	0,3

Die mit  gekennzeichneten Felder sind Ausreißer!

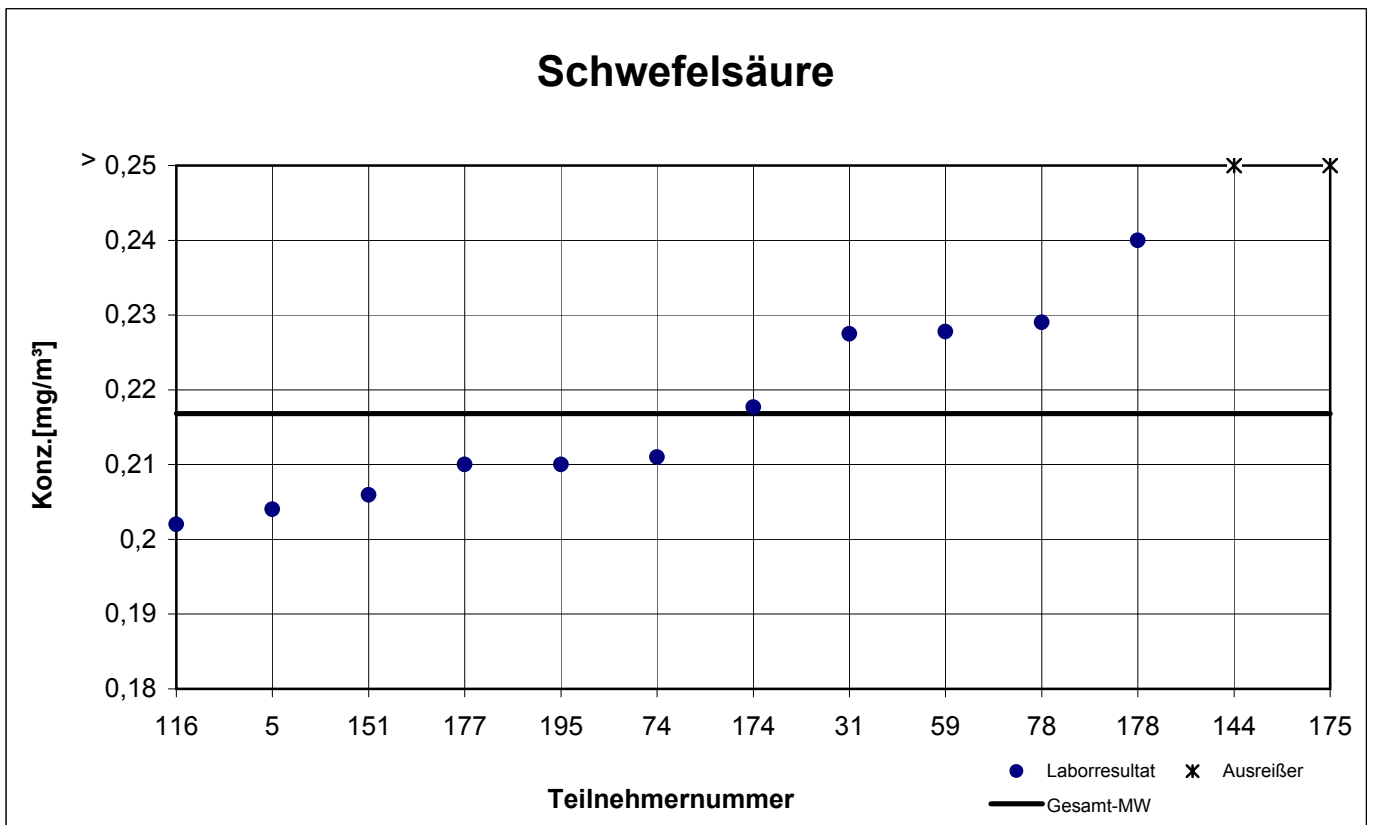
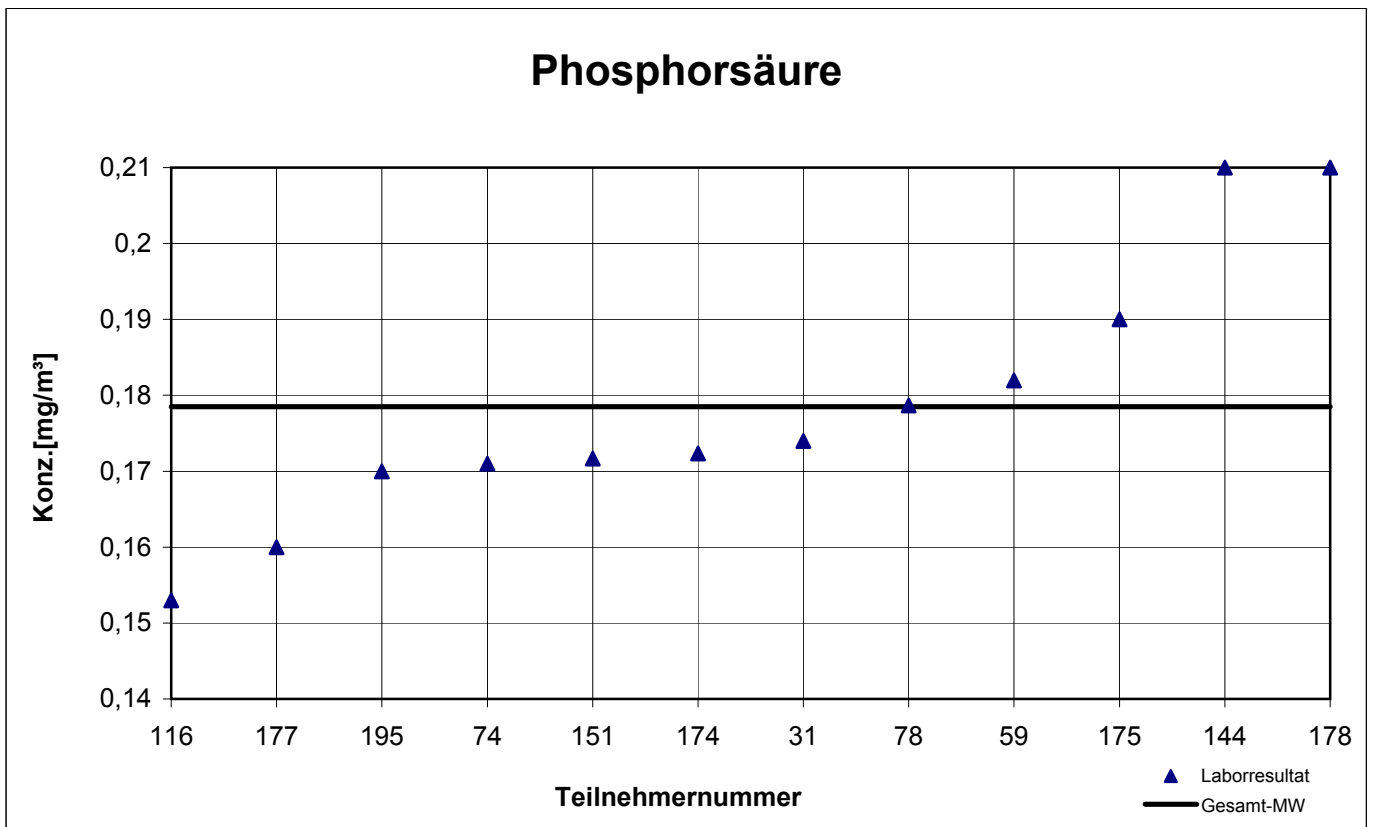
	Phosphor- säure	Schwefel- säure
Gesamtmittelwert $c_k$ [mg / m <sup>3</sup> ]	0,179	0,217
Standardabweichung $S_k$ [mg / m <sup>3</sup> ]	0,0174	0,0124
rel. Standardabweichung [%]	9,78	5,74



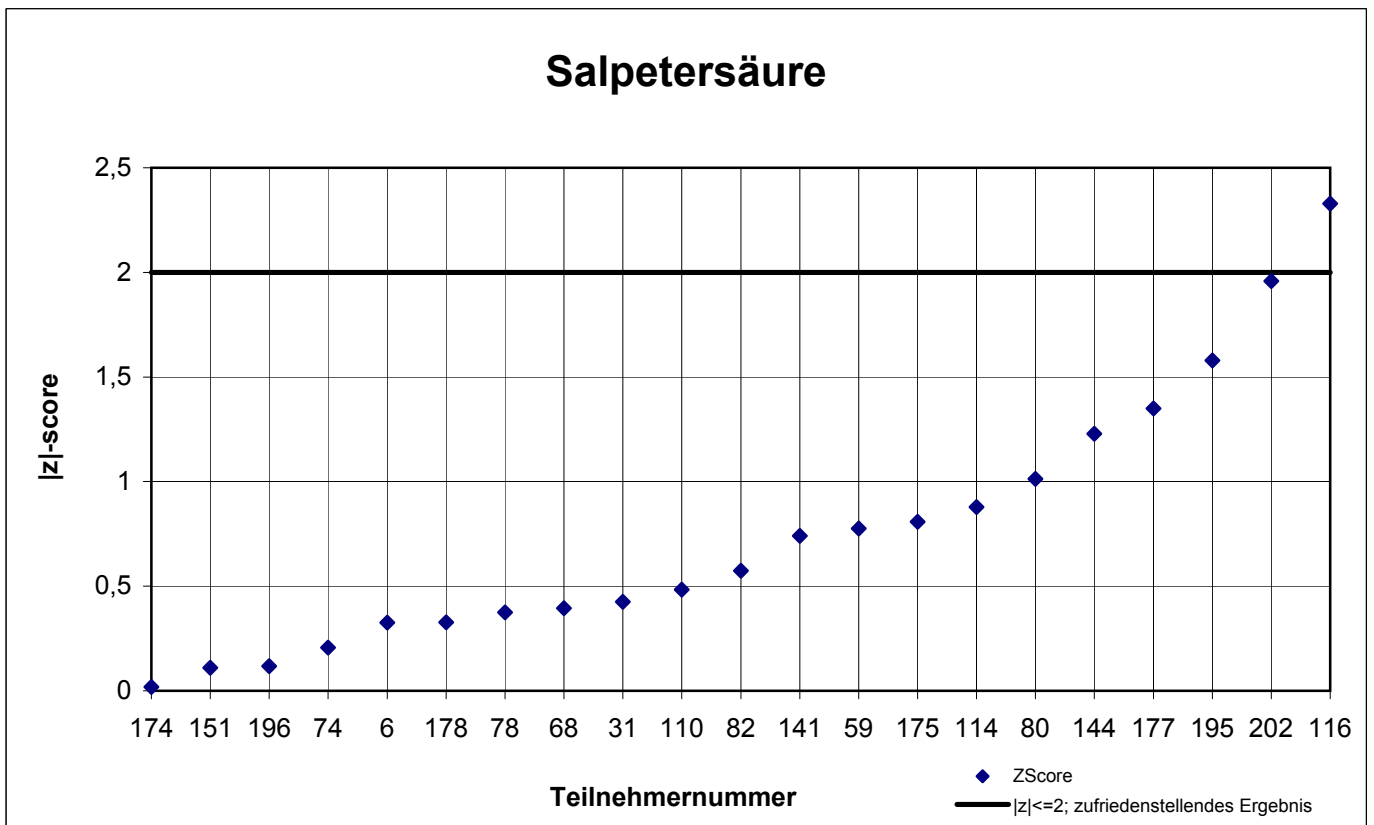
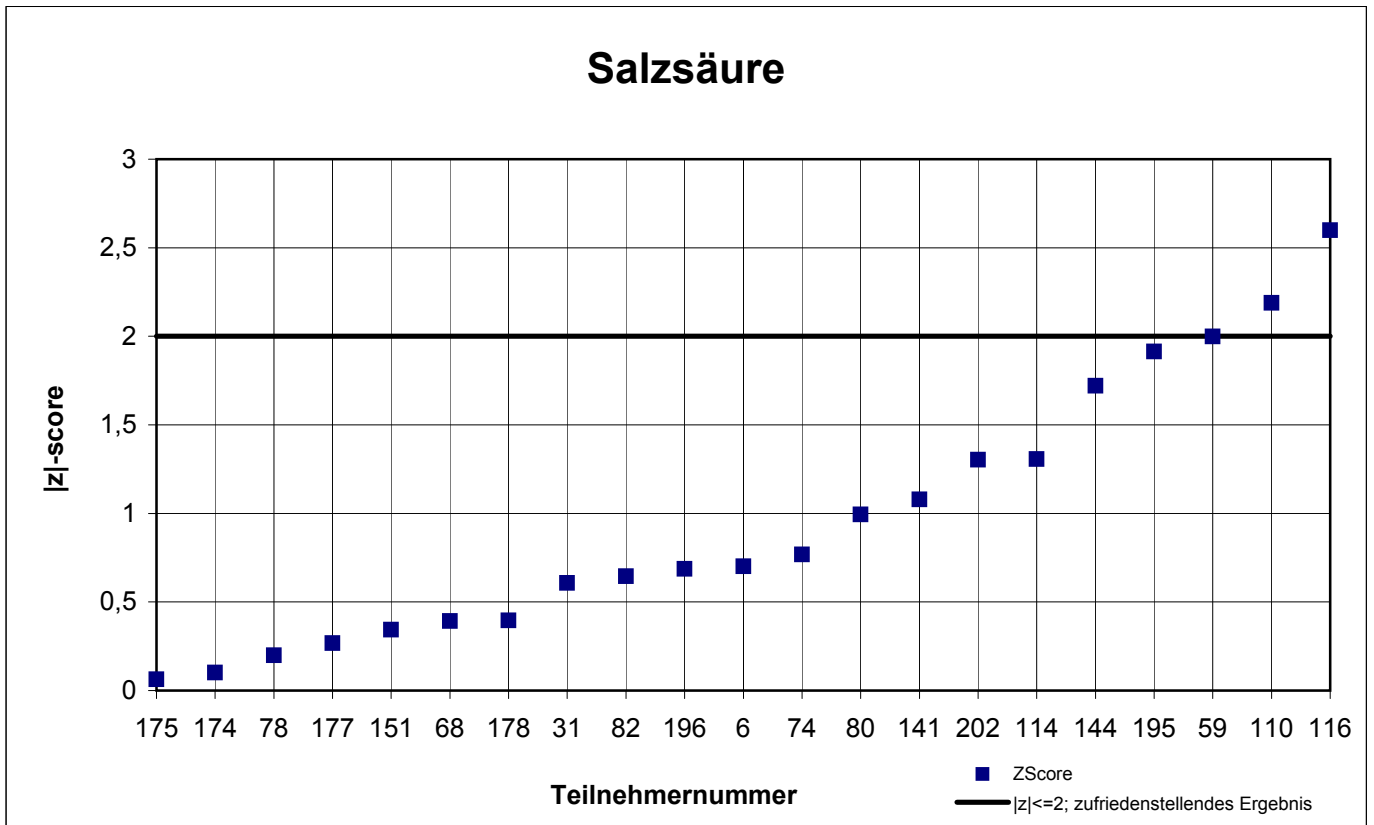
# Laborresultate Filter 2



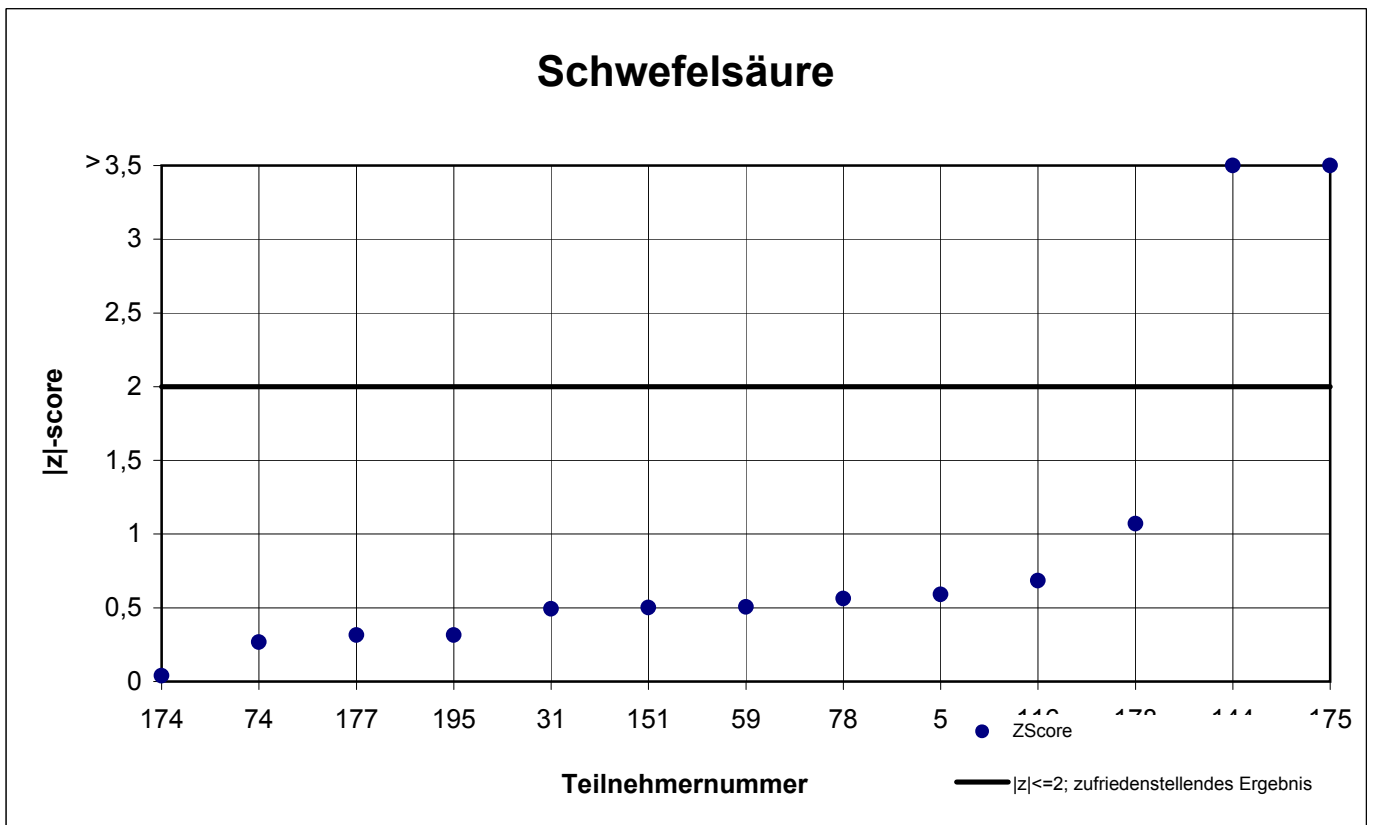
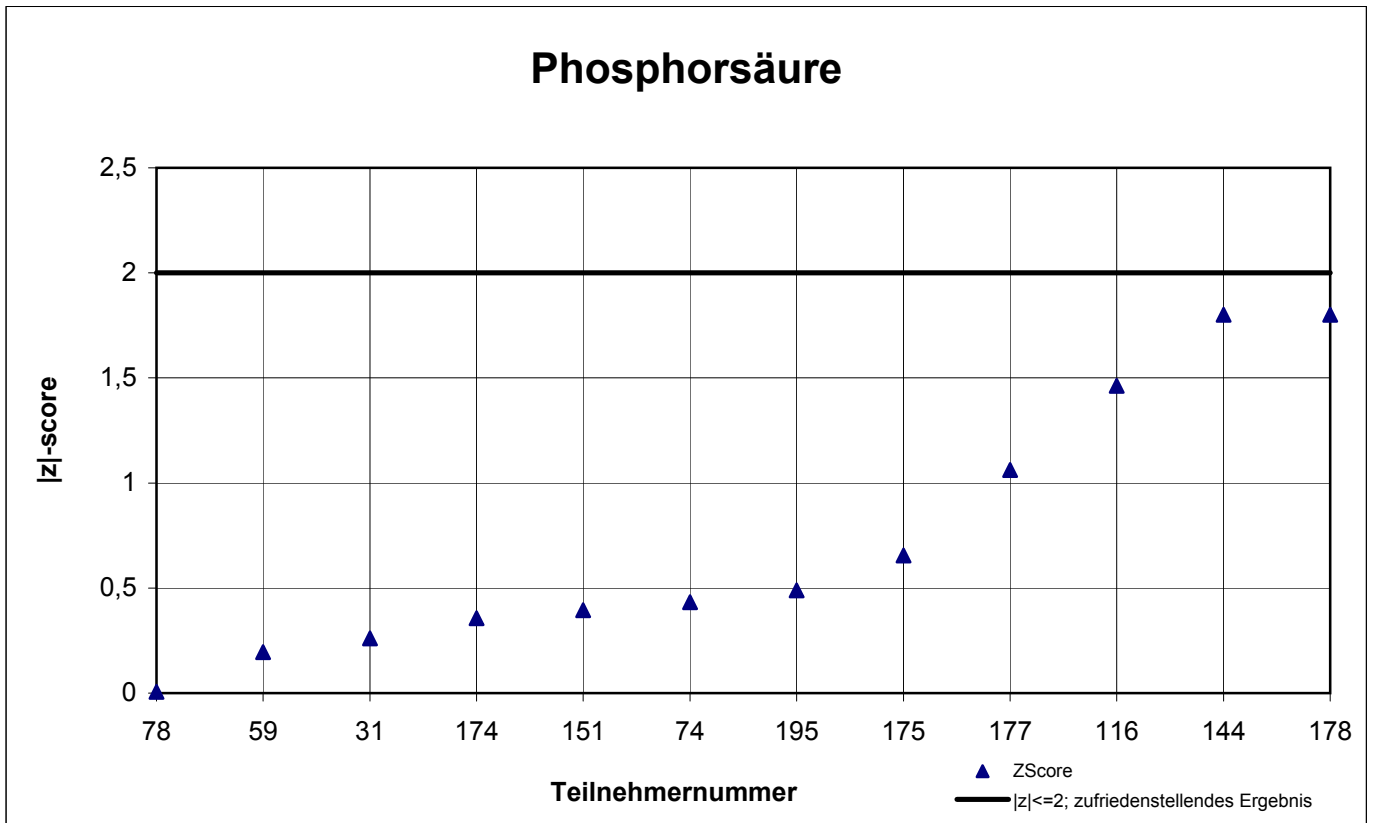
# Laborresultate Filter 2



# |z|-scores Probe 2



# |z|-scores Probe 2



## Gesamtauswertung Probe 3

Teilnehmer- nummer	Salzsäure		Salpetersäure	
	Labor- resultat [mg/m <sup>3</sup> ]	z  - score	Labor- resultat [mg/m <sup>3</sup> ]	z  - score
6	4,356	0,4	6,961	0,8
31	4,217	0,1	6,687	0,0
59	5,254	2,6	6,567	0,4
68	4,200	0,1	6,780	0,3
74	3,950	0,5	6,660	0,1
78	4,243	0,2	6,927	0,7
80	4,049	0,3	6,532	0,5
82	4,331	0,4	6,995	0,9
110	3,477	1,7	9,120	7,2
114	3,410	1,8	6,067	1,8
116	5,007	2,0	8,057	4,0
141	4,303	0,3	6,989	0,9
144	3,660	1,2	6,330	1,1
151	4,153	0,1	6,692	0,0
174	4,065	0,3	6,544	0,4
175	4,000	0,4	6,200	1,4
177	4,400	0,5	6,120	1,7
178	4,170	0,0	6,810	0,4
195	4,013	0,4	6,783	0,3
196	3,914	0,6	7,189	1,5
202	4,510	0,8	7,270	1,7

Die mit  gekennzeichneten Felder sind Ausreißer!

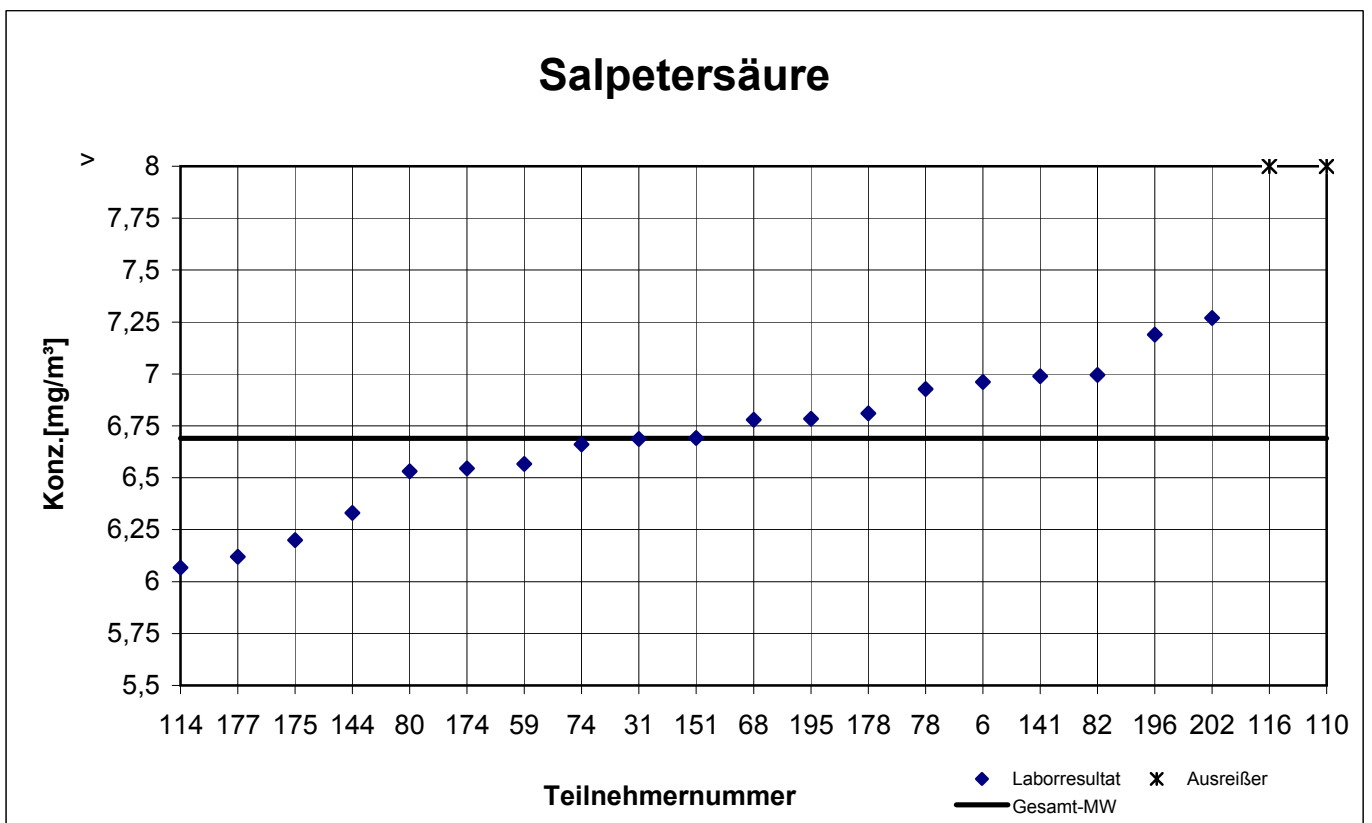
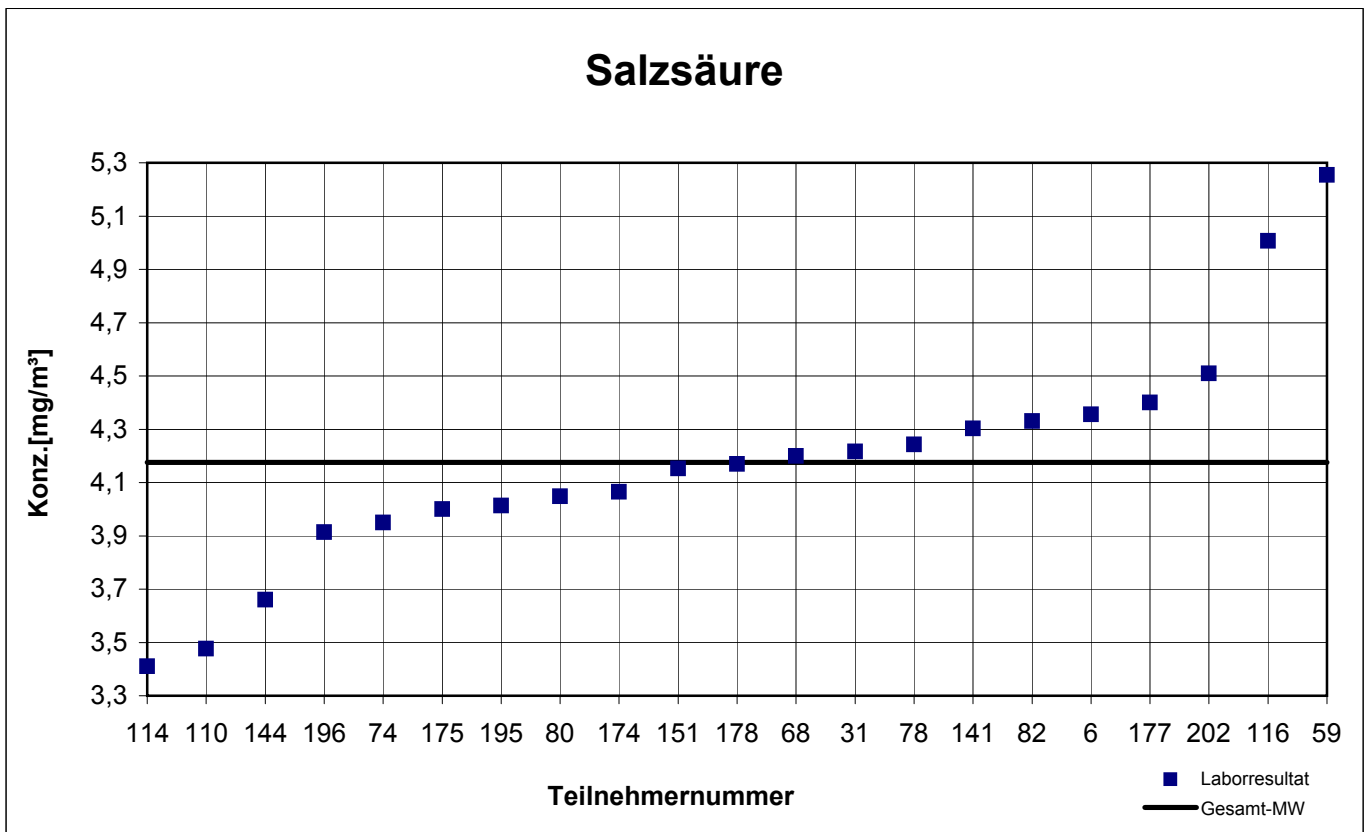
	Salzsäure	Salpeter- säure
Gesamtmittelwert $c_k$ [mg / m <sup>3</sup> ]	4,175	6,690
Standardabweichung $S_k$ [mg / m <sup>3</sup> ]	0,4267	0,3394
rel. Standardabweichung [%]	10,22	5,07

Teilnehmer- nummer	Phosphorsäure		Schwefelsäure	
	Labor- resultat [mg/m <sup>3</sup> ]	z  - score	Labor- resultat [mg/m <sup>3</sup> ]	z  - score
5	k.A.	k.A.	0,593	0,4
31	1,579	0,6	0,573	0,0
59	1,513	0,5	0,548	0,6
74	1,560	0,2	0,543	0,7
78	1,577	0,5	0,573	0,1
116	1,405	2,3	0,495	1,7
144	1,620	1,2	0,620	0,9
151	1,571	0,4	0,554	0,4
174	1,514	0,5	0,543	0,7
175	1,600	0,9	0,570	0,1
177	1,510	0,6	0,560	0,3
178	2,480	15,1	0,690	2,4
195	1,843	4,8	0,613	0,8

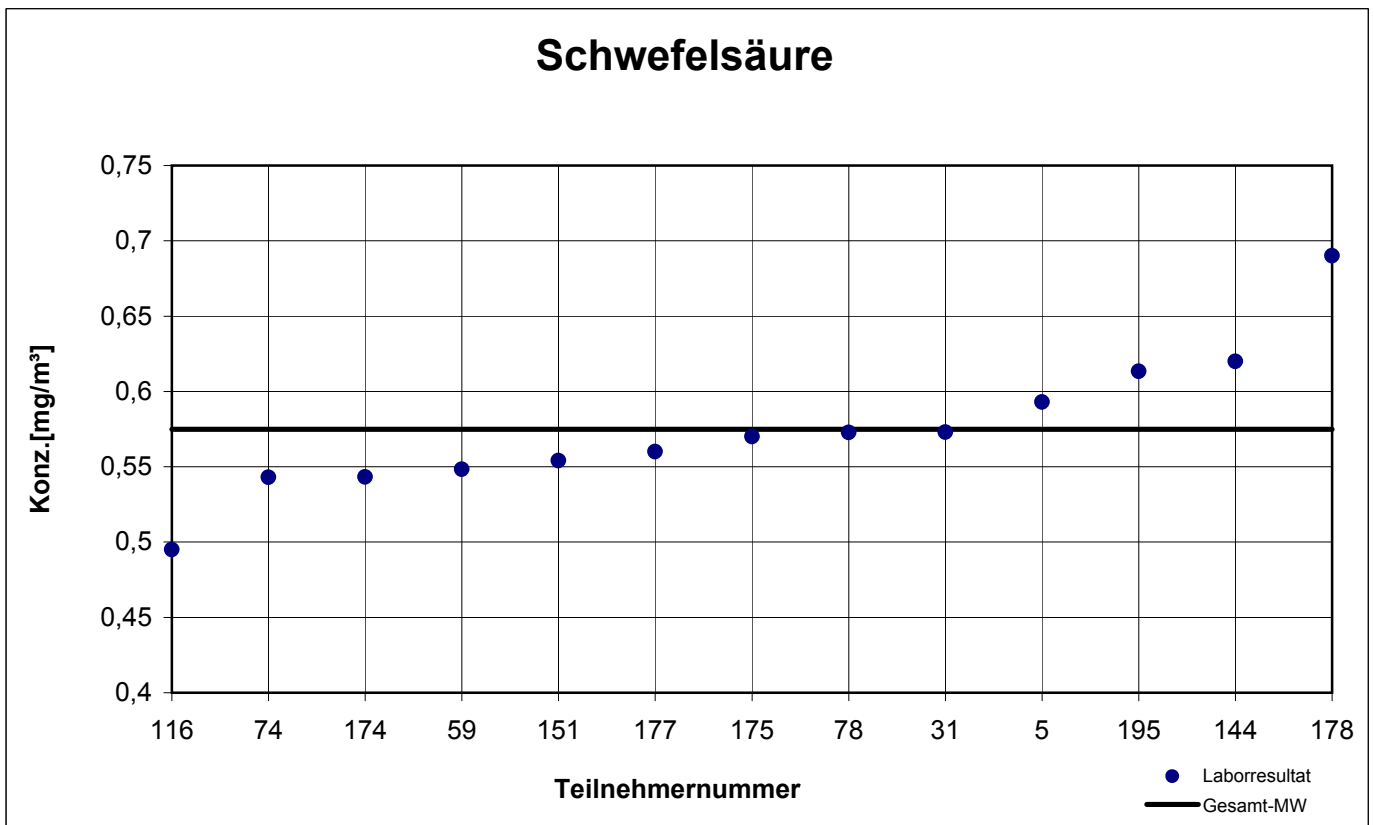
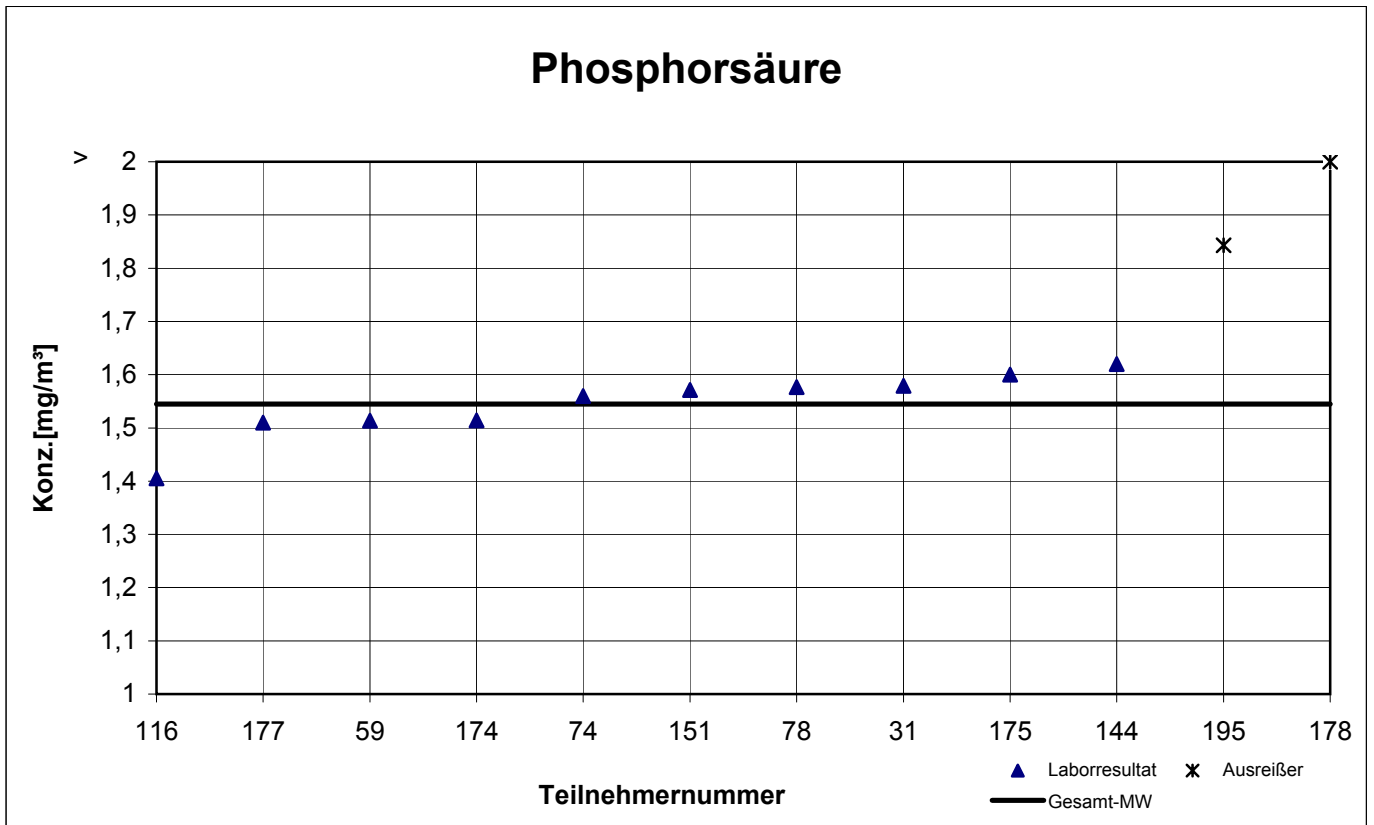
Die mit  gekennzeichneten Felder sind Ausreißer!

	Phosphor- säure	Schwefel- säure
Gesamtmittelwert $c_k$ [mg / m <sup>3</sup> ]	1,545	0,575
Standardabweichung $S_k$ [mg / m <sup>3</sup> ]	0,0618	0,0473
rel. Standardabweichung [%]	4,00	8,23

# Laborresultate Filter 3

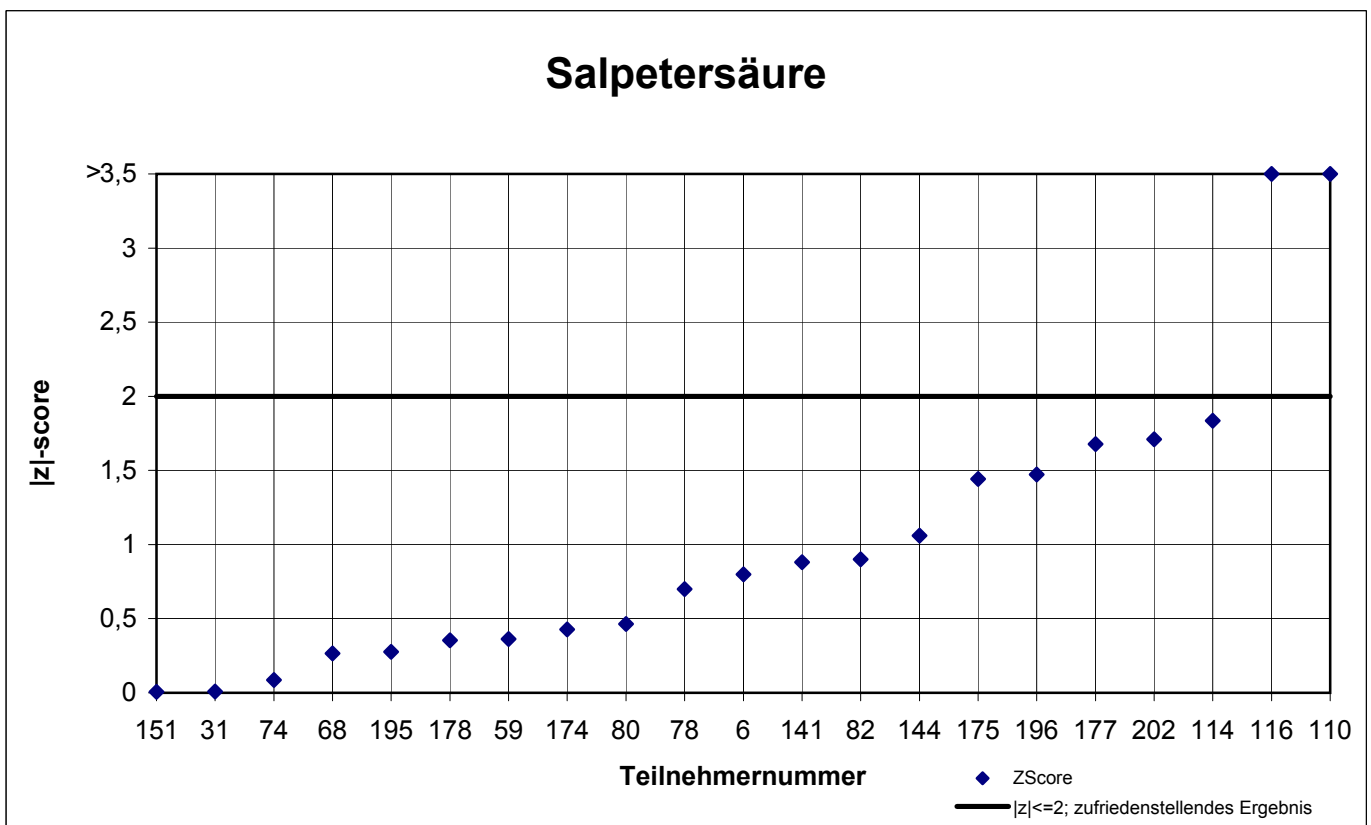
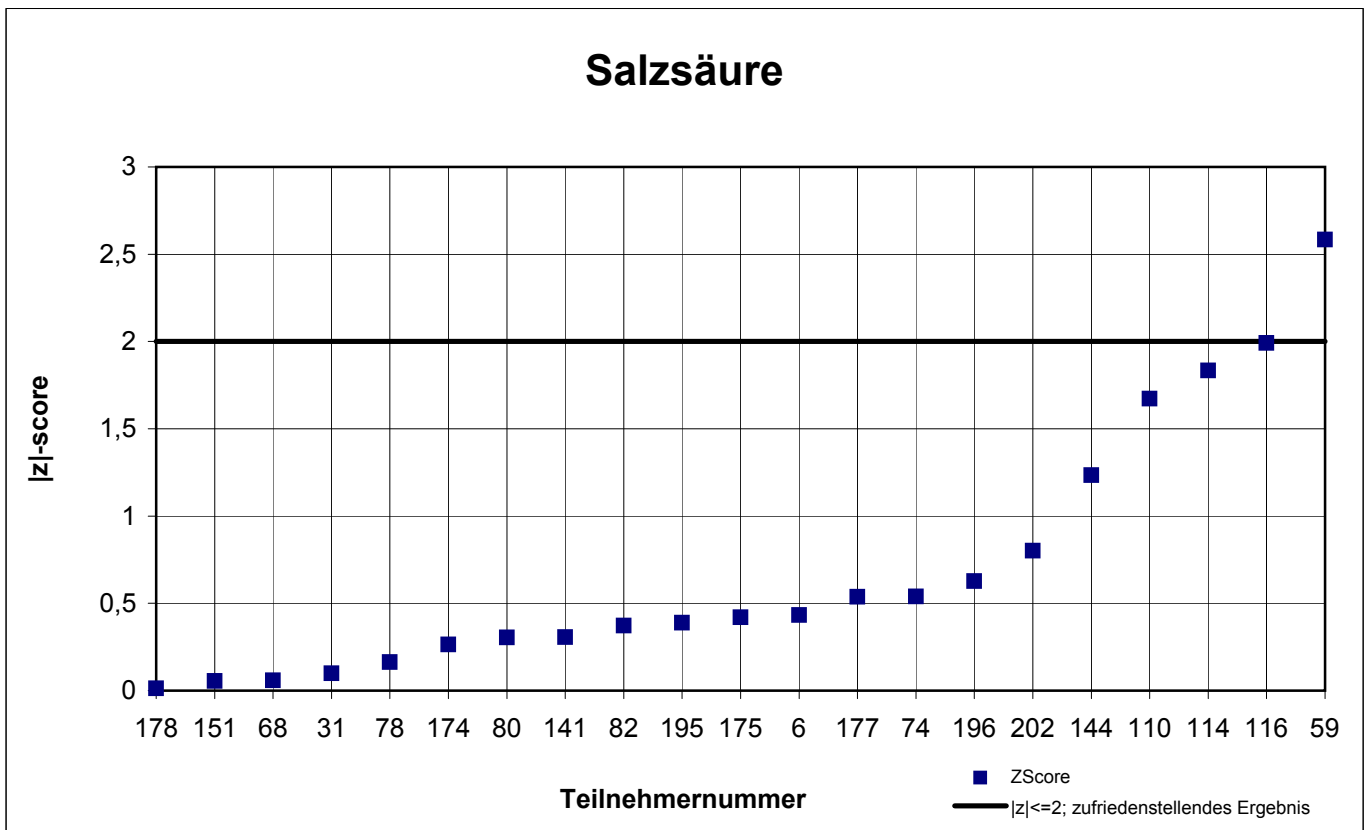


# Laborresultate Filter 3





# |z|-scores Probe 3



# |z|-scores Probe 3

