

Gesamtauswertung (Teil 1)

Teilnehmer- nummer	Ethylhexanol		2-Phenoxyethanol		Trimethylbenzol	
	Labor- resultat (µg / Röhrchen)	z - score	Labor- resultat (µg / Röhrchen)	z - score	Labor- resultat (µg / Röhrchen)	z - score
31	0,957	0,9	0,330	1,8	0,141	0,2
32	0,954	0,9	0,354	2,6	0,143	0,3
40	0,948	0,8	0,305	0,9	0,148	0,7
115	k.A.	k.A.	0,233	1,7	0,983	61,0
135	0,810	0,8	0,260	0,7	0,140	0,1
165	0,508	4,2	0,101	6,4	0,092	3,4
166	1,227	4,0	1,097	29,2	0,133	0,4
169	0,687	2,2	0,207	2,6	0,122	1,2
170	1,063	2,1	0,239	1,5	0,116	1,7
171	0,907	0,3	0,286	0,2	0,162	1,7
172	0,880	0,0	0,260	0,7	0,176	2,7
179	0,624	2,9	0,100	6,4	0,106	2,4
181	0,725	1,7	0,306	0,9	0,147	0,6
183	1,034	1,8	0,315	1,2	0,147	0,6
184	0,777	1,1	0,236	1,6	0,135	0,2
185	0,917	0,4	0,248	1,1	0,153	1,1
187	0,930	0,6	0,340	2,1	0,150	0,8
189	0,872	0,1	k.A.	k.A.	0,132	0,5
190	0,961	0,9	0,283	0,1	0,175	2,6
191	1,279	4,6	0,467	6,7	0,114	1,8
192	k.A.	k.A.	k.A.	k.A.	0,140	0,1
	Toluol- äquivalent (µg / Röhrchen)		Toluol- äquivalent (µg / Röhrchen)		Toluol- äquivalent (µg / Röhrchen)	
4	0,597		0,110		0,256	
31	k.A.		k.A.		k.A.	
68	0,670		0,050		k.A.	
165	k.A.		k.A.		k.A.	
167	1,262		0,276		k.A.	
171	k.A.		k.A.		k.A.	
182	0,557		0,000		0,163	
183	0,714		0,129		0,151	
186	0,714		0,106		0,150	
188	0,655		0,135		0,160	
189	k.A.		k.A.		k.A.	
190	0,729		0,183		0,177	
191	0,964		0,409		0,248	
192	0,536		0,191		k.A.	
193	0,704		0,150		0,144	
194	0,806		0,123		0,166	

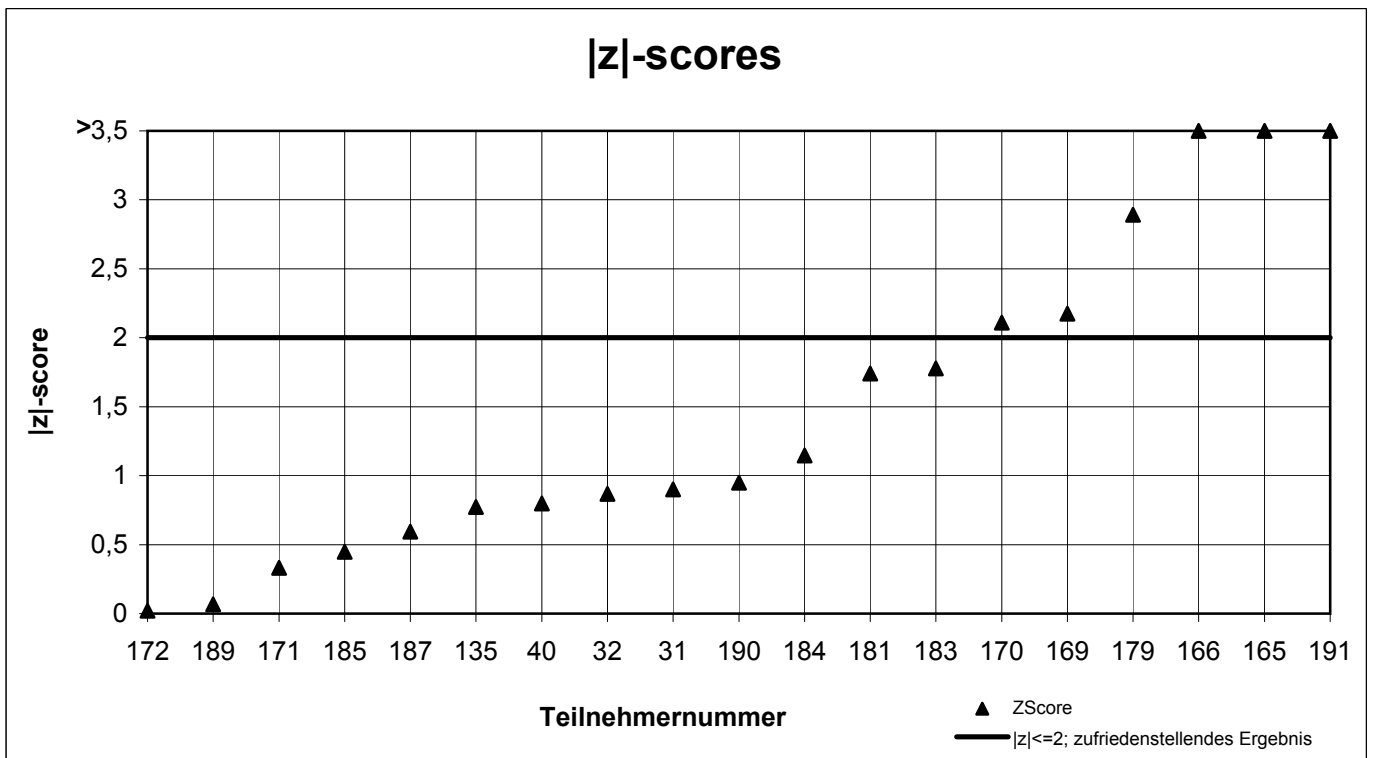
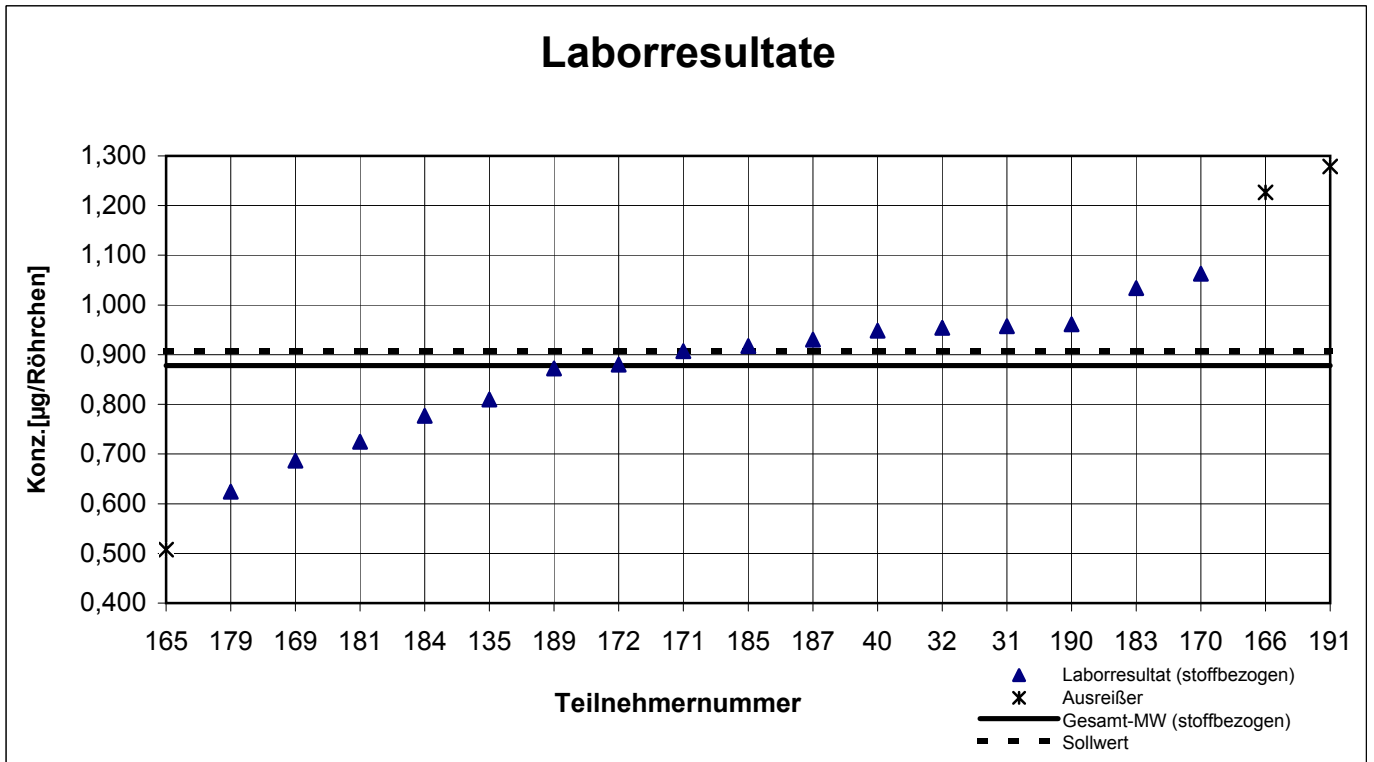
Die mit  gekennzeichneten Felder sind Ausreißer!

Gesamtauswertung (Teil 2)

Teilnehmer- nummer	2-(2-Butoxyethoxy) ethylacetat		Hexanal		α -Pinen	
	Labor- resultat (μg / Röhrrchen)	z - score	Labor- resultat (μg / Röhrrchen)	z - score	Labor- resultat (μg / Röhrrchen)	z - score
31	0,914	0,4	k.A.	k.A.	0,531	0,6
32	1,072	2,2	0,417	1,1	0,500	0,0
40	0,976	1,1	0,600	2,9	0,517	0,3
115	0,733	1,7	0,400	1,4	0,457	0,9
135	0,827	0,6	0,458	0,2	0,438	1,2
165	k.A.	k.A.	0,136	7,1	k.A.	k.A.
166	1,337	5,2	k.A.	k.A.	0,570	1,4
169	0,659	2,5	0,391	1,6	0,366	2,7
170	1,331	5,1	1,079	13,1	0,653	3,1
171	1,135	2,9	k.A.	k.A.	0,660	3,2
172	0,782	1,1	0,426	0,9	0,572	1,4
179	0,582	3,4	0,137	7,1	0,415	1,7
181	0,933	0,6	0,551	1,8	0,757	5,1
183	0,885	0,0	0,449	0,4	0,373	2,5
184	0,828	0,6	0,545	1,7	0,434	1,3
185	0,967	1,0	0,385	1,7	0,546	0,9
187	0,900	0,2	0,560	2,0	0,500	0,0
189	k.A.	k.A.	0,586	2,6	0,535	0,7
190	1,028	1,7	0,391	1,6	0,494	0,1
191	1,659	8,8	0,376	2,0	0,264	4,7
192	k.A.	k.A.	k.A.	k.A.	0,435	1,3
	Toluol- äquivalent (μg / Röhrrchen)		Toluol- äquivalent (μg / Röhrrchen)		Toluol- äquivalent (μg / Röhrrchen)	
4	0,267		0,303		0,442	
31	k.A.		0,167		k.A.	
68	k.A.		0,327		0,250	
165	0,558		k.A.		0,371	
167	1,240		0,352		k.A.	
171	k.A.		0,197		k.A.	
182	0,440		0,223		0,370	
183	0,361		0,309		0,403	
186	0,280		0,310		0,442	
188	0,470		0,365		0,309	
189	0,138		k.A.		k.A.	
190	0,434		0,238		0,477	
191	1,357		0,181		0,565	
192	0,784		0,152		k.A.	
193	0,387		0,188		0,427	
194	0,431		0,287		0,507	

Die mit  gekennzeichneten Felder sind Ausreißer!

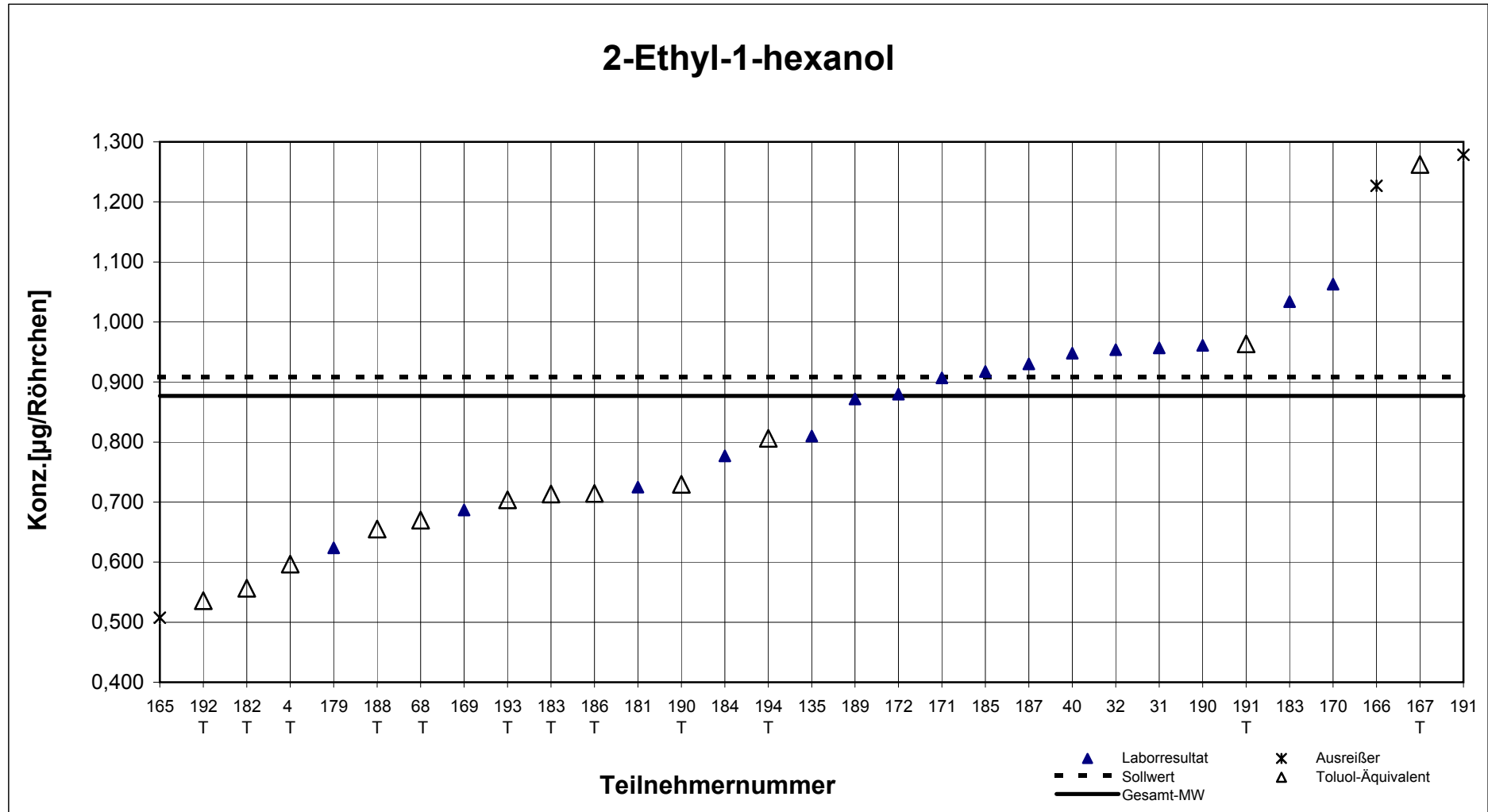
2-Ethyl-1-hexanol



Toluol-Äquivalente s. nächstes Blatt

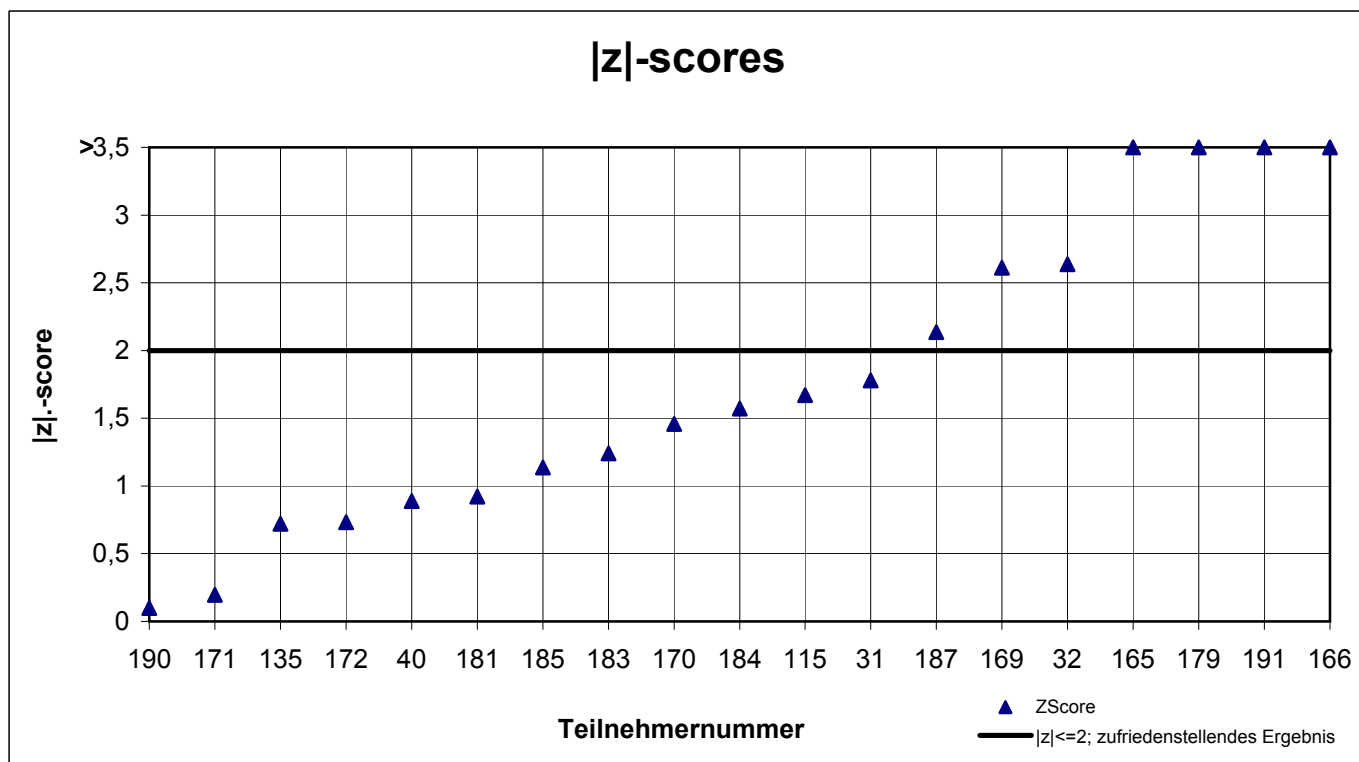
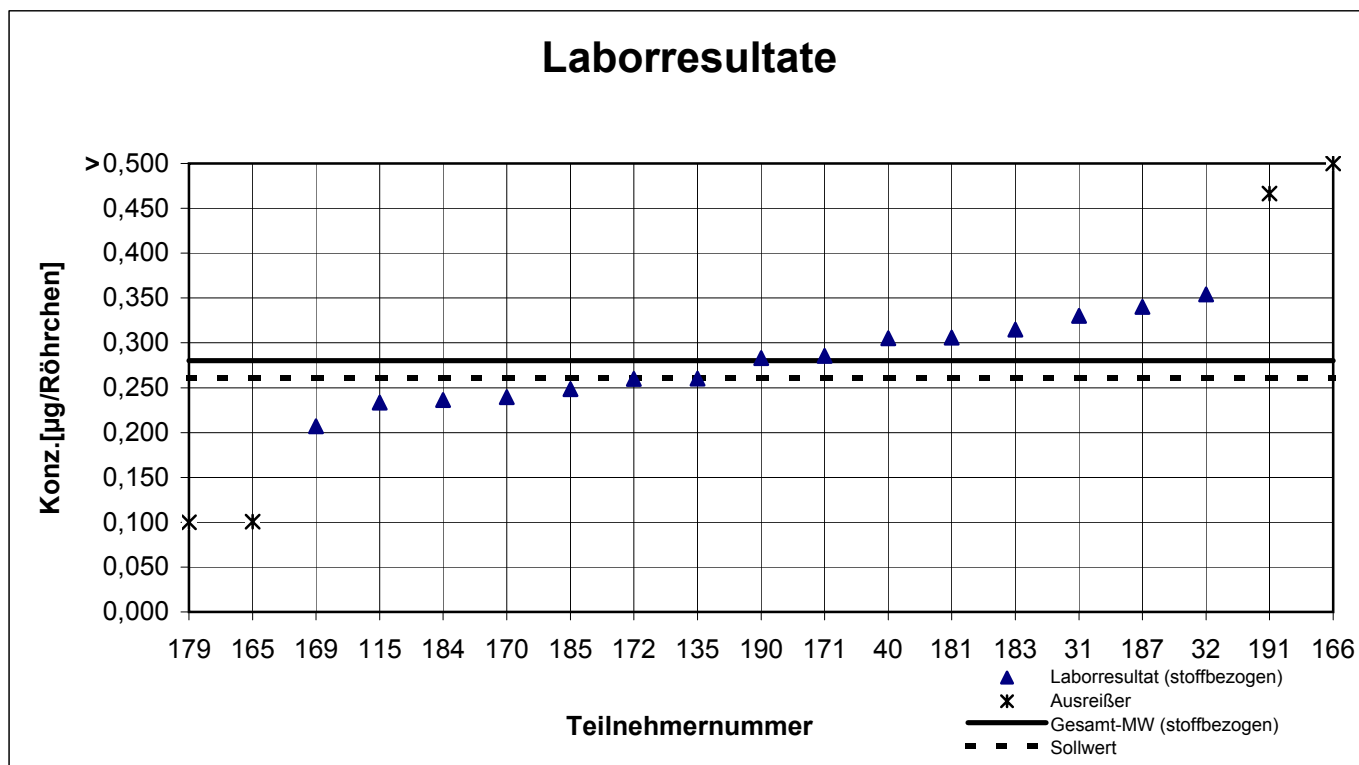
Ergebnisse inkl. Toluol-Äquivalent

2-Ethyl-1-hexanol



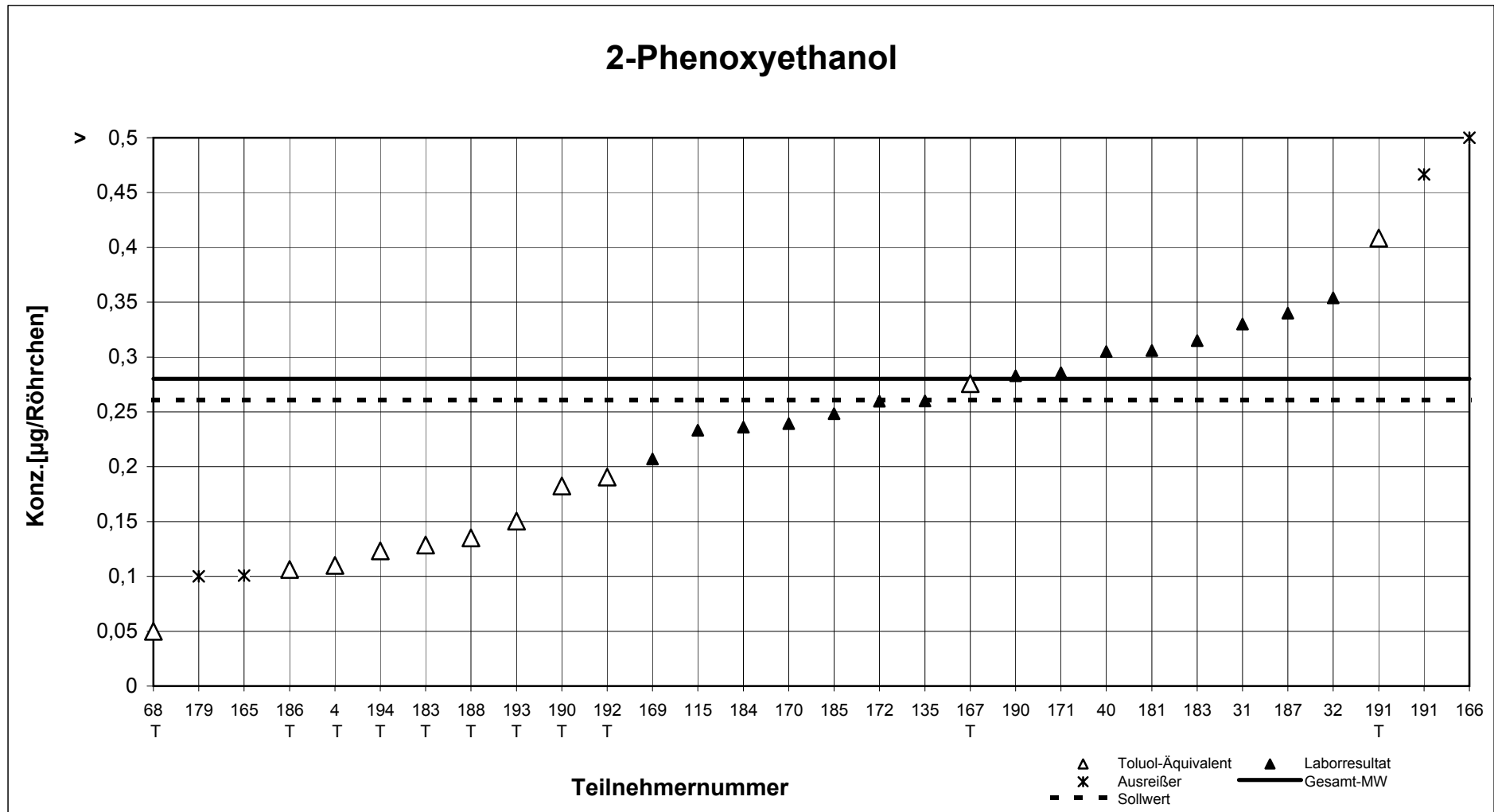
Teilnehmernummer + T = Ergebnis als Toluol-Äquivalent

2-Phenoxyethanol



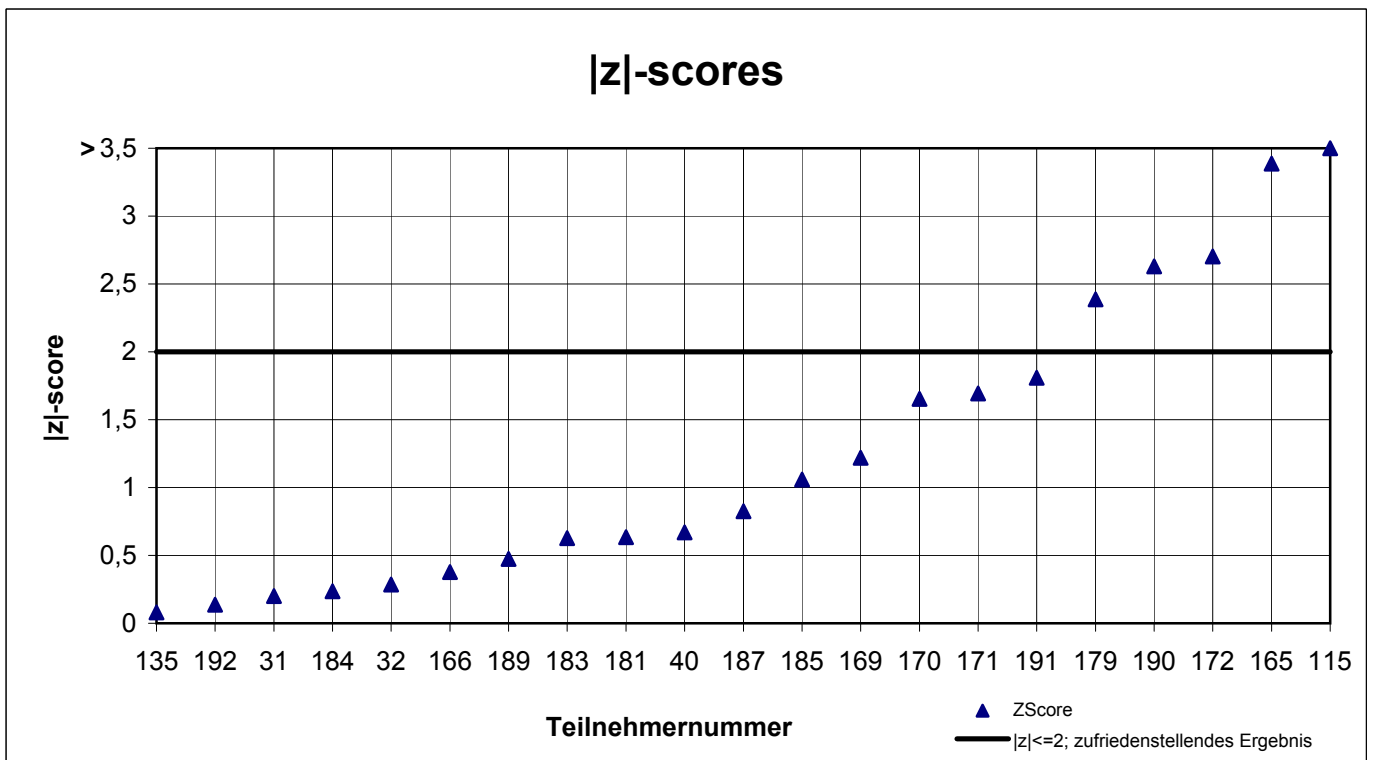
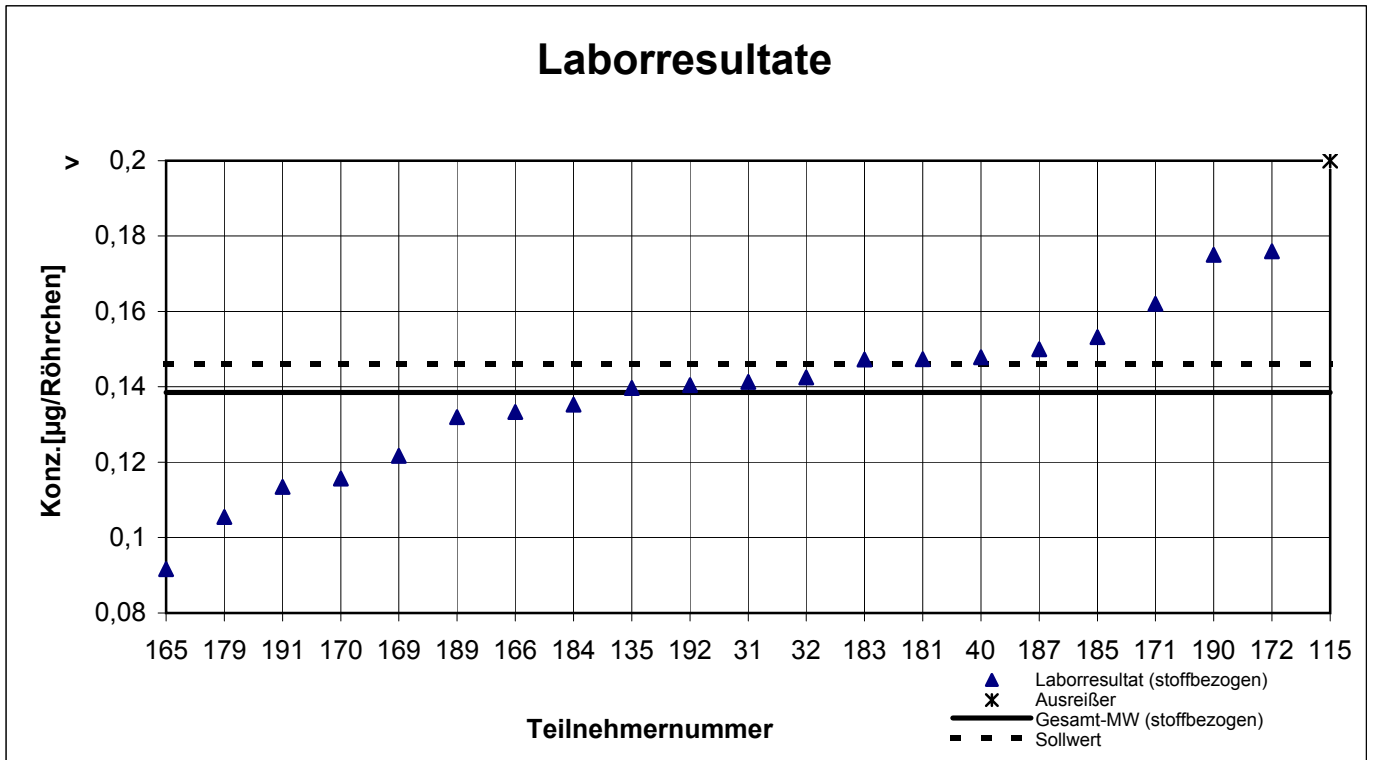
Toluol-Äquivalente s. nächstes Blatt

Ergebnisse inkl. Toluol-Äquivalent



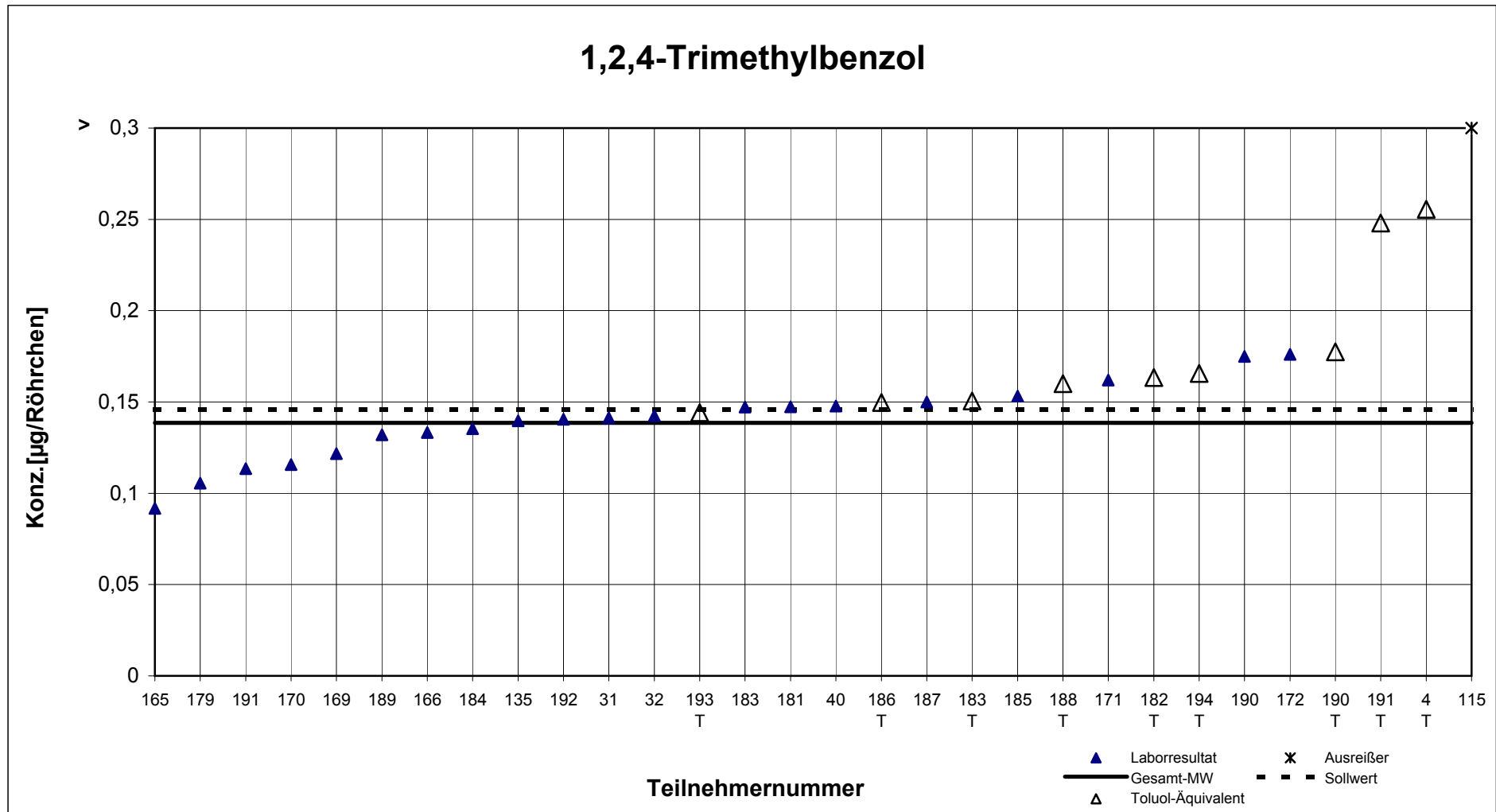
Teilnehmernummer + T = Ergebnis als Toluol-Äquivalent

1,2,4-Trimethylbenzol



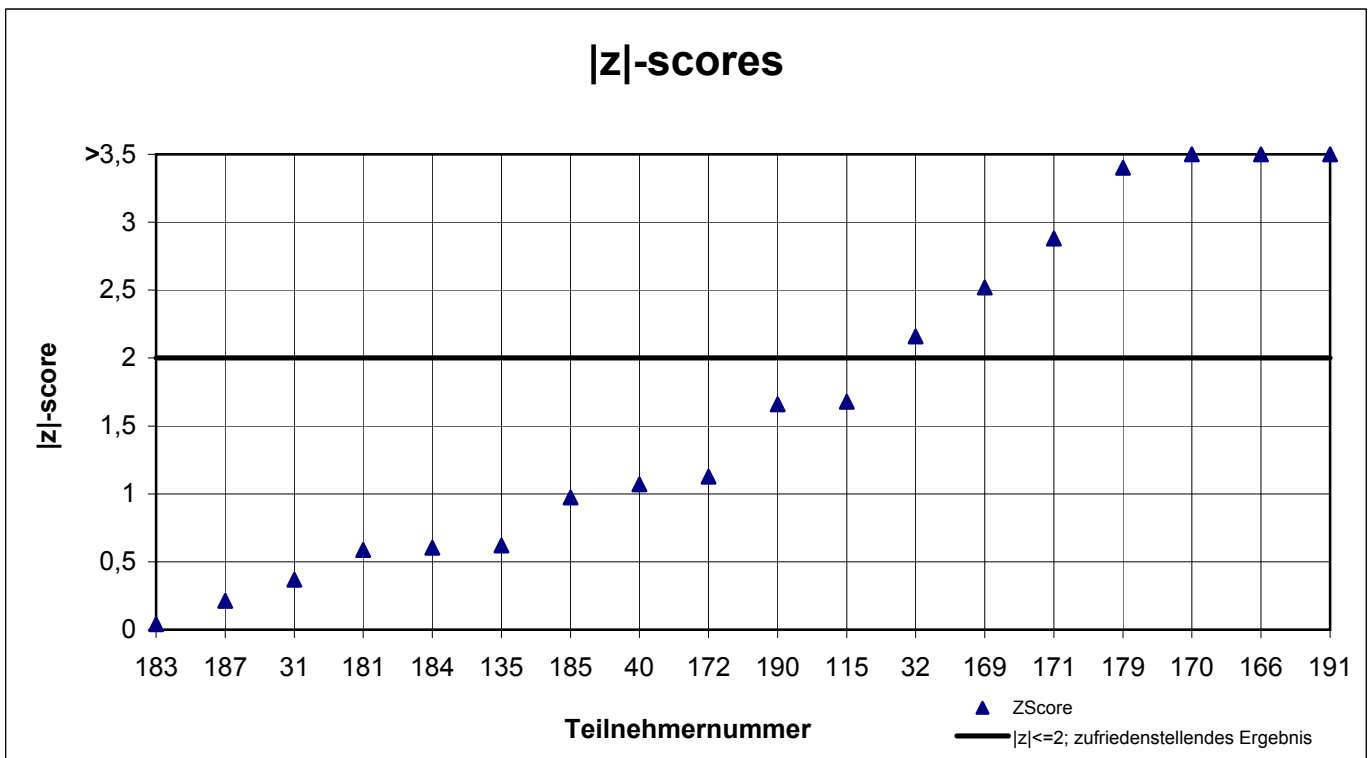
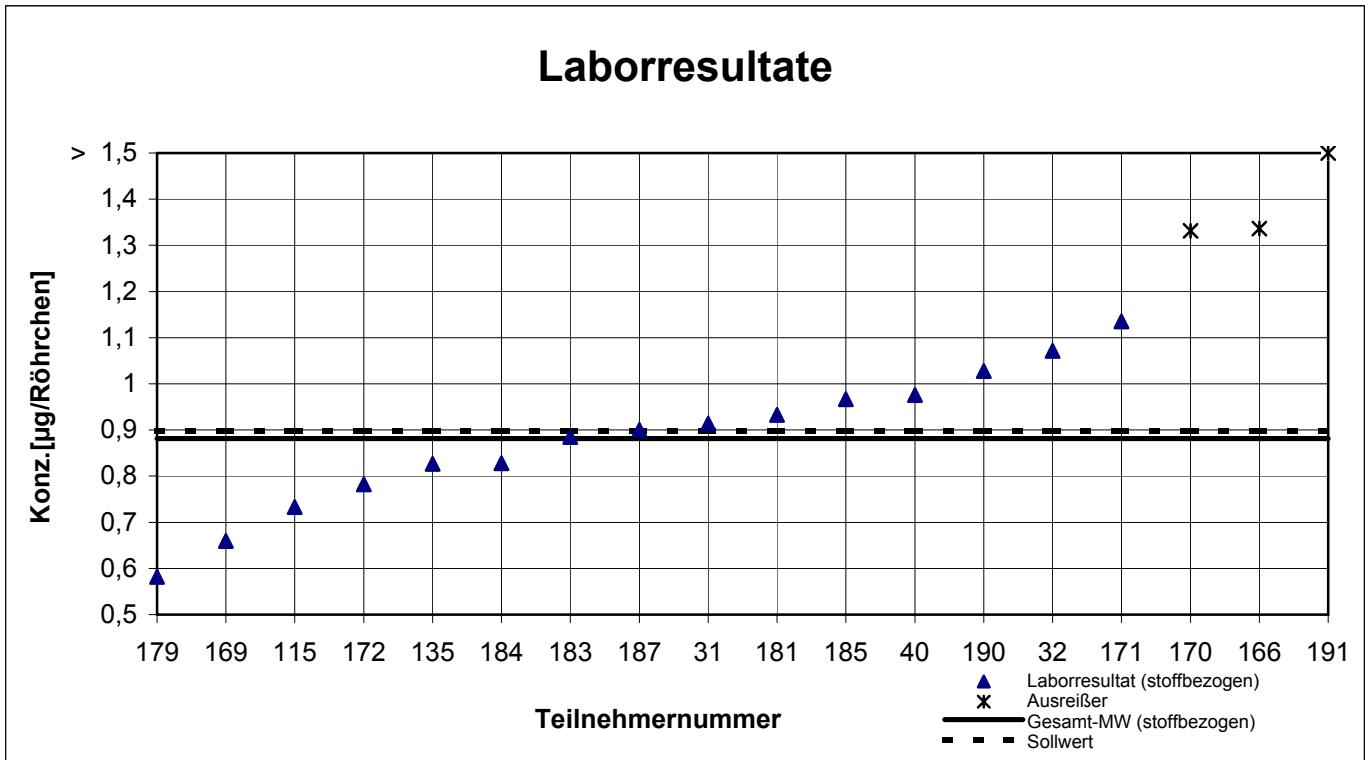
Toluol-Äquivalente s. nächstes Blatt

Ergebnisse inkl. Toluol-Äquivalent



Teilnehmernummer + T = Ergebnis als Toluol-Äquivalent

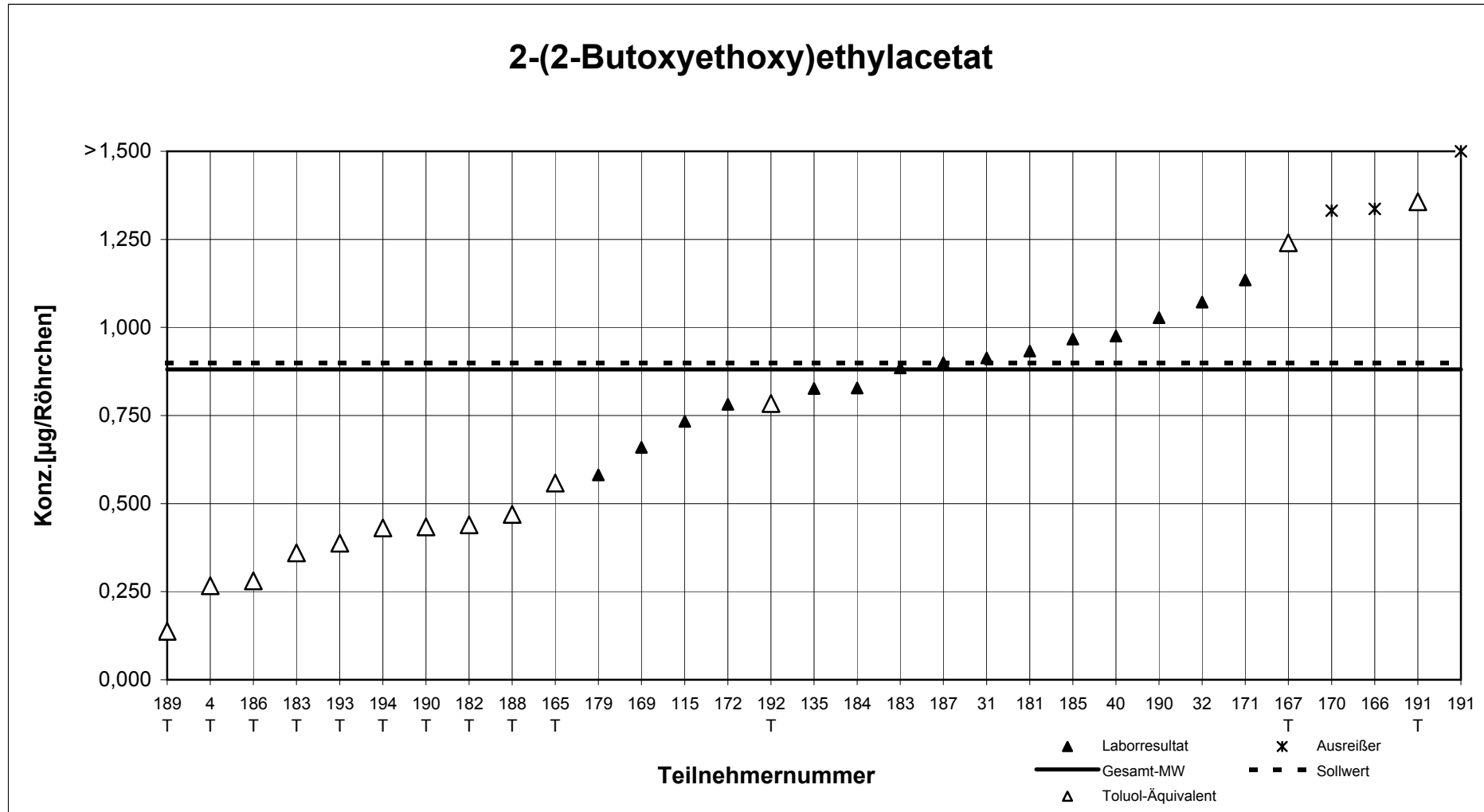
2-(2-Butoxyethoxy)ethylacetat



Toluol-Äquivalente s. nächstes Blatt

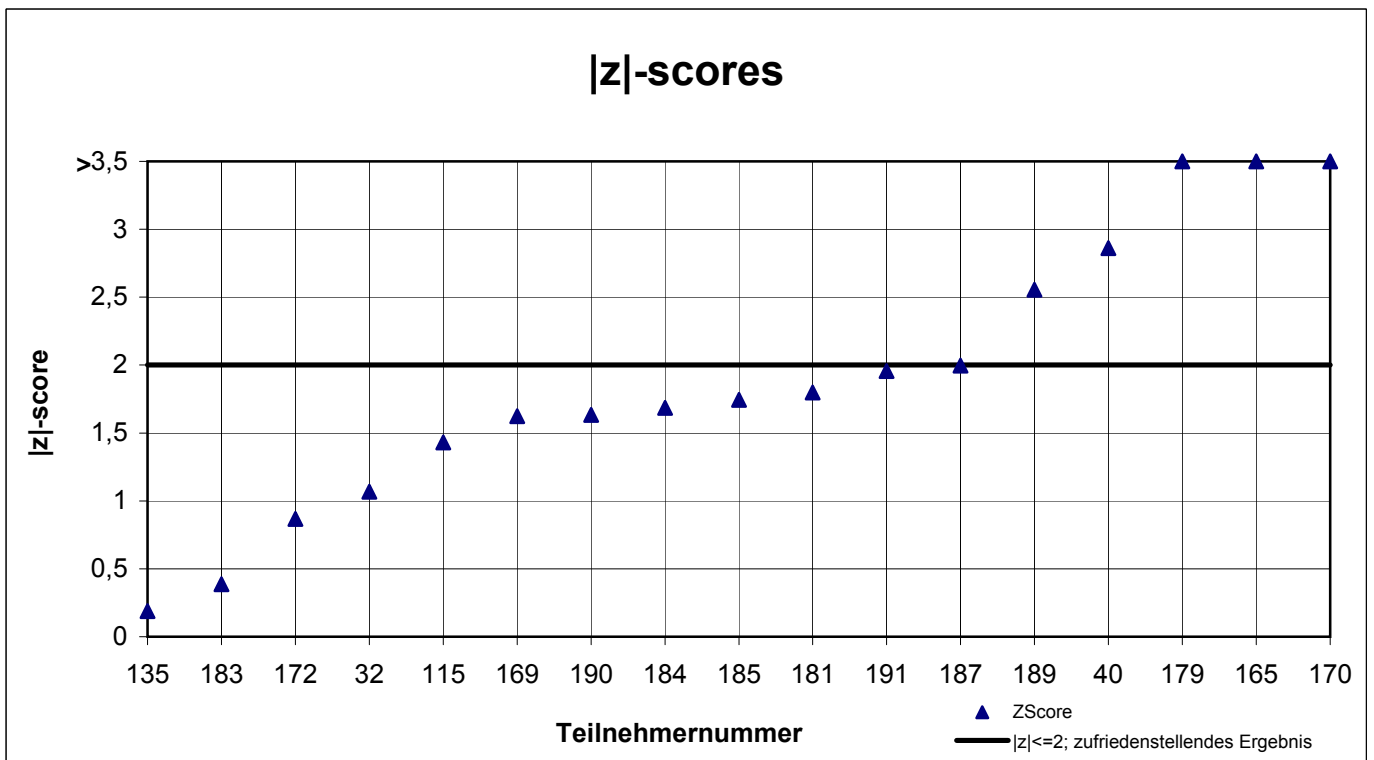
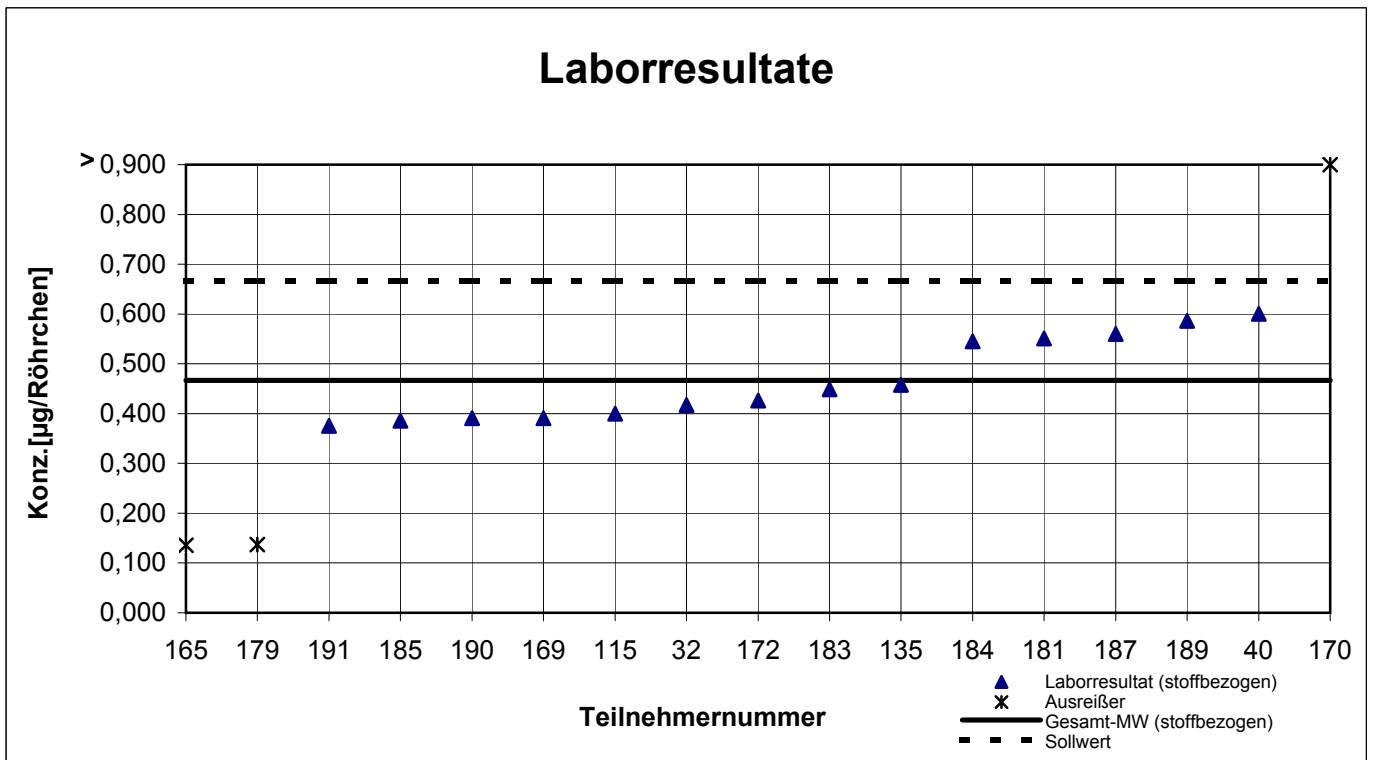
Ergebnisse inkl. Toluol-Äquivalent

2-(2-Butoxyethoxy)ethylacetat



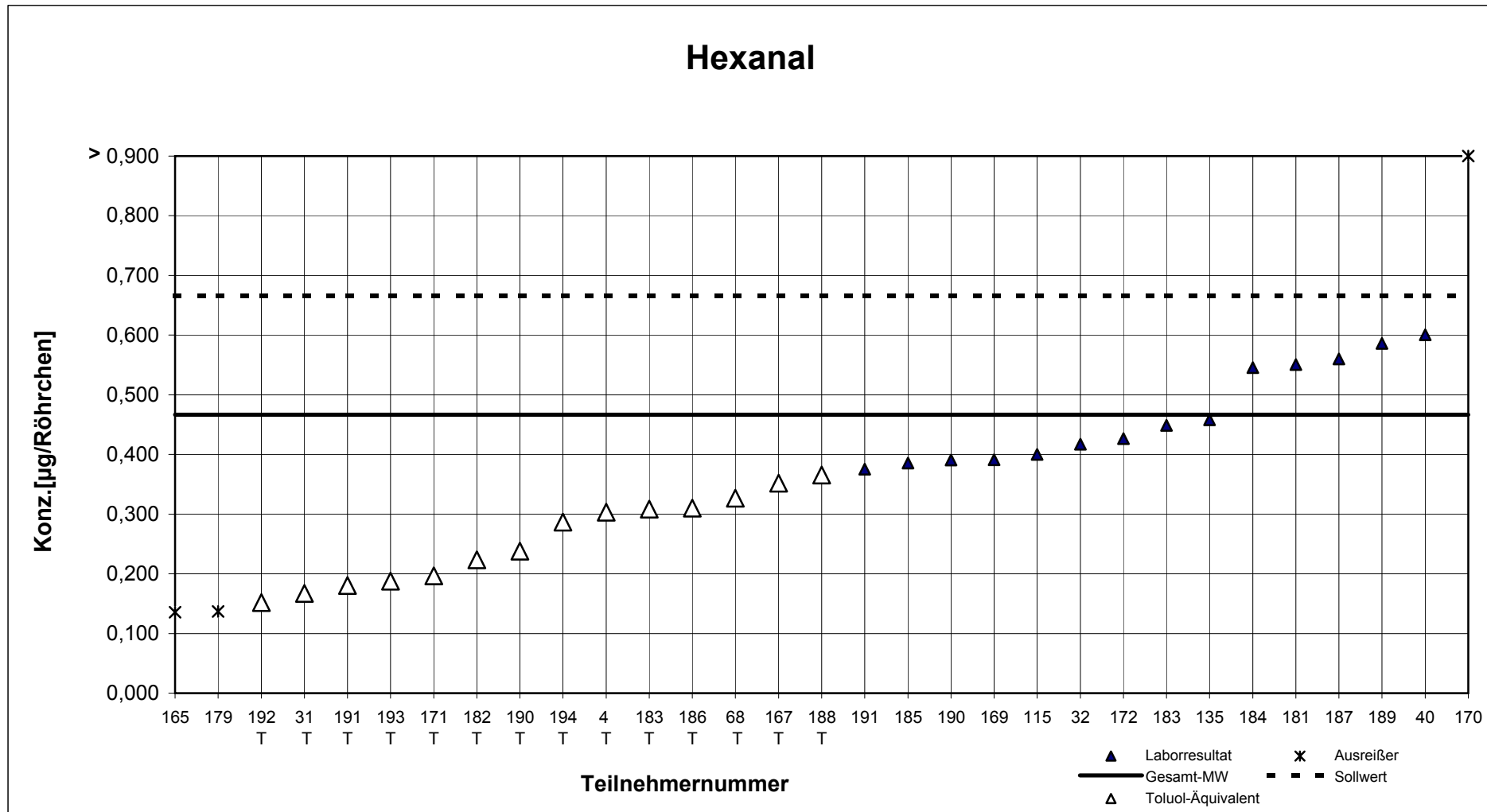
Teilnehmernummer + T = Ergebnis als Toluol-Äquivalent

Hexanal



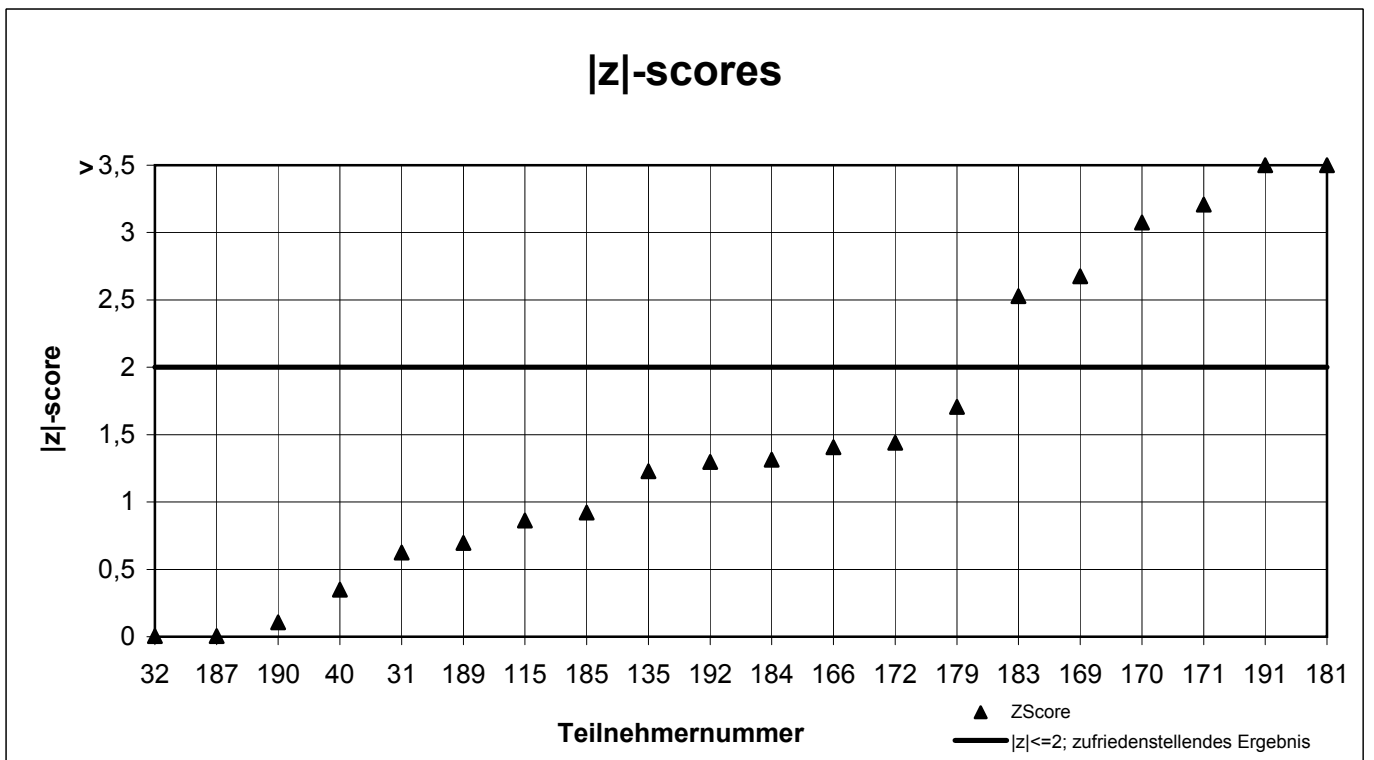
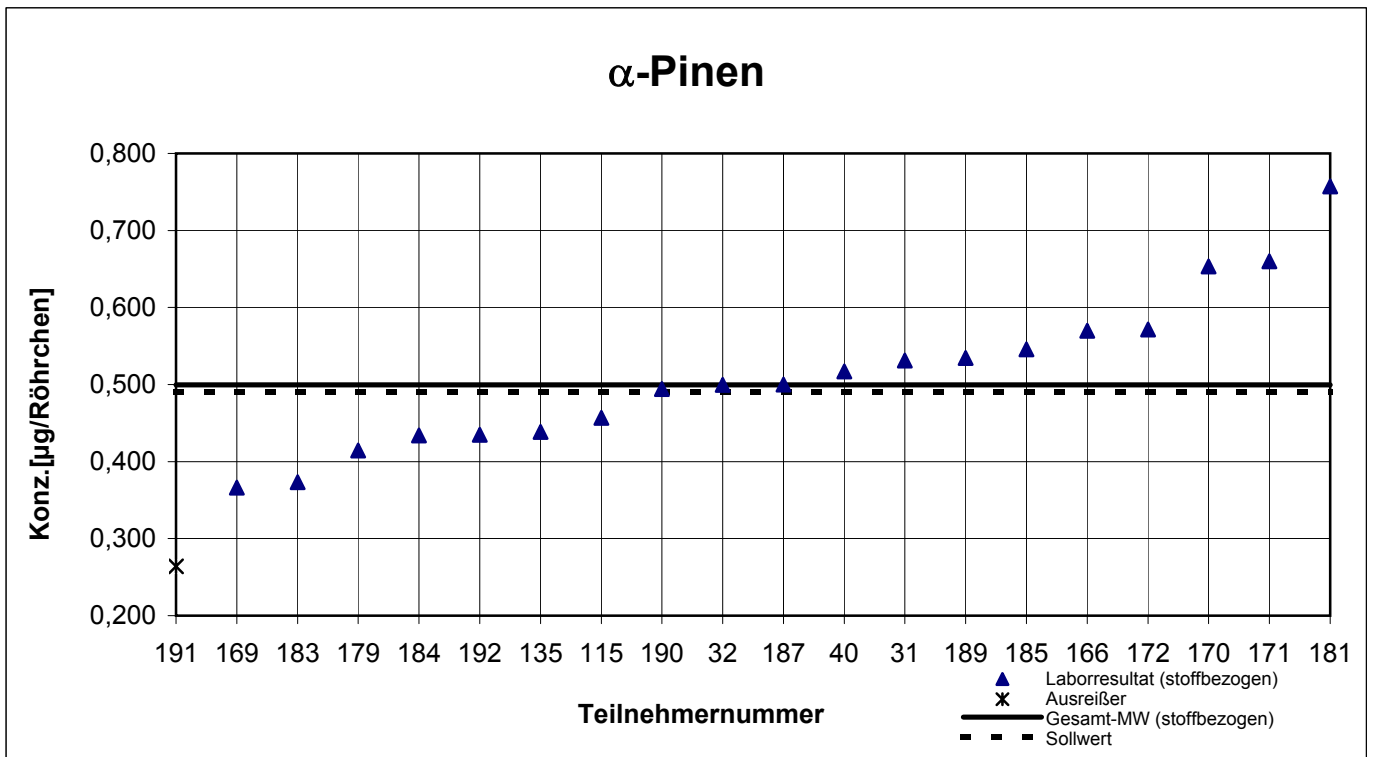
Toluol-Äquivalente s. nächstes Blatt

Ergebnisse inkl. Toluol-Äquivalent



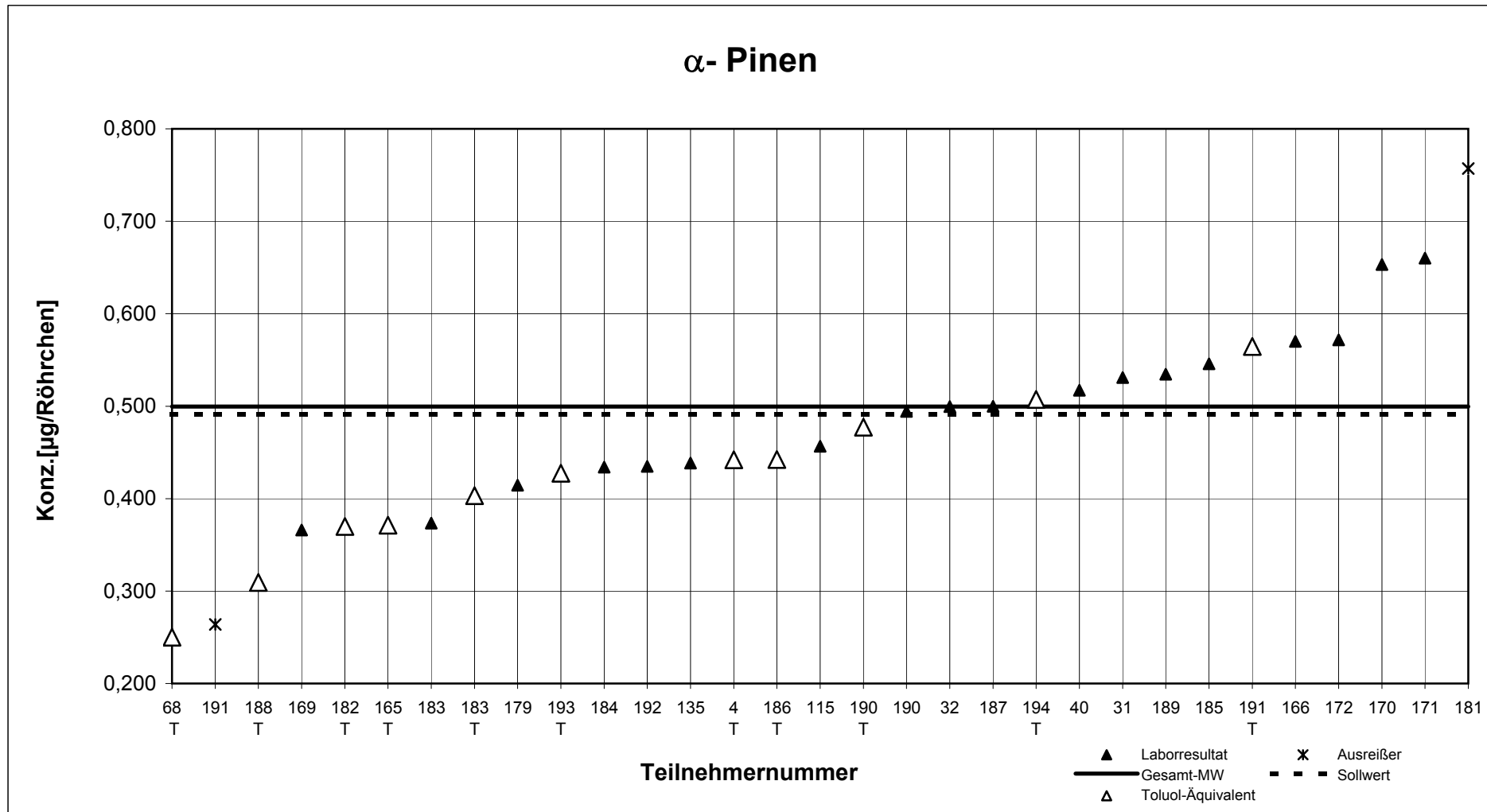
Teilnehmernummer + T = Ergebnis als Toluol-Äquivalent

α-Pinen



Toluol-Äquivalente s. nächstes Blatt

Ergebnisse inkl. Toluol-Äquivalent



Teilnehmernummer + T = Ergebnis als Toluol-Äquivalent