

Anlage C 3
Betondeckenbauer
— Beschreibung der Baustellen und Arbeitsplätze —

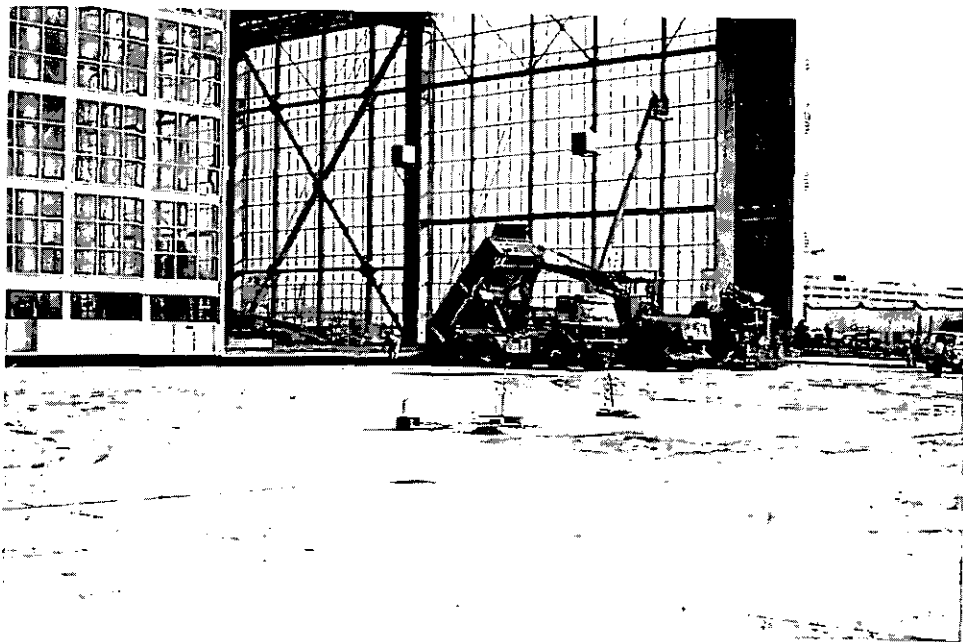
Baustelle 1

Flughafenneubau, starker Baustellenverkehr

□ Bauzustand: Hangar, Rollfeld sowie Start- und Landebahn betonieren

Abbildung 1:

Baustelle 1



Baustelle 2

Bestehende Straße mit Betondecke zu einer Bundesautobahn ausbauen; zweiseitiger, einspuriger, schwacher Verkehr

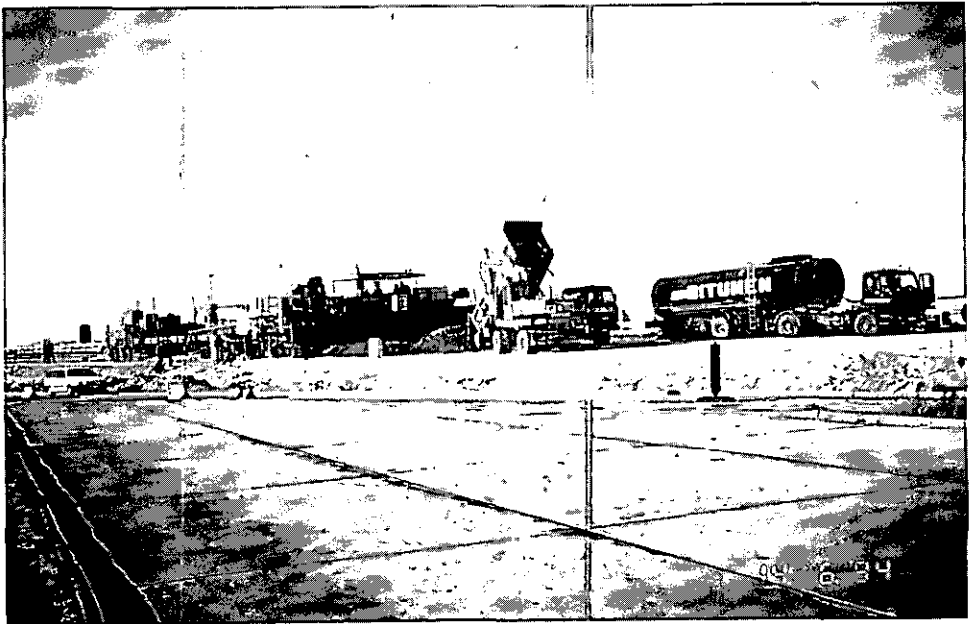
Bauzustand: Straßenplanum fertig, rechte Betonfahrbahn und Standspur einbauen

Baustelle 3

Decke einer Bundesautobahn erneuern; zweiseitiger, zweispuriger Verkehr

Bauzustand: Straßenplanum fertig, Betonfahrbahnen auf voller Breite in einem Arbeitsgang einbauen

Abbildung 2:
Baustelle 3



Arbeitsplatz/Beschäftigter C3 1, C3 2, C3 3, C3 4, C3 5, C3 6, C3 7, C3 8, C3 9 (Baustelle 1)

Mitgänger am Fertiger bei der Erstellung der Rollfeldbetondecken eines Flughafens, Fertigerdruckplatte und -handrad reparieren, Fertiger umsetzen, Arbeit mit Schaufel und Besen, Moniereisen verlegen, Dübel setzen

5-Mann-Gruppe

Tabelle 1: Betondeckenbauer 1

Teilzeit in min	Tätigkeit(en)	L_{Aeq} in dB	L_{Aim} in dB	KI in dB
1 361	Mitgänger am Fertiger (Beton), Schaufelarbeit, Betonfertigerdruckplatte reparieren (Hammer), Pause, Mitgänger am Fertiger, Schaufelarbeit (Beton)	90,1	91,5	1,4
Σ 361	Mittelungspegel	90,1	91,5	1,4

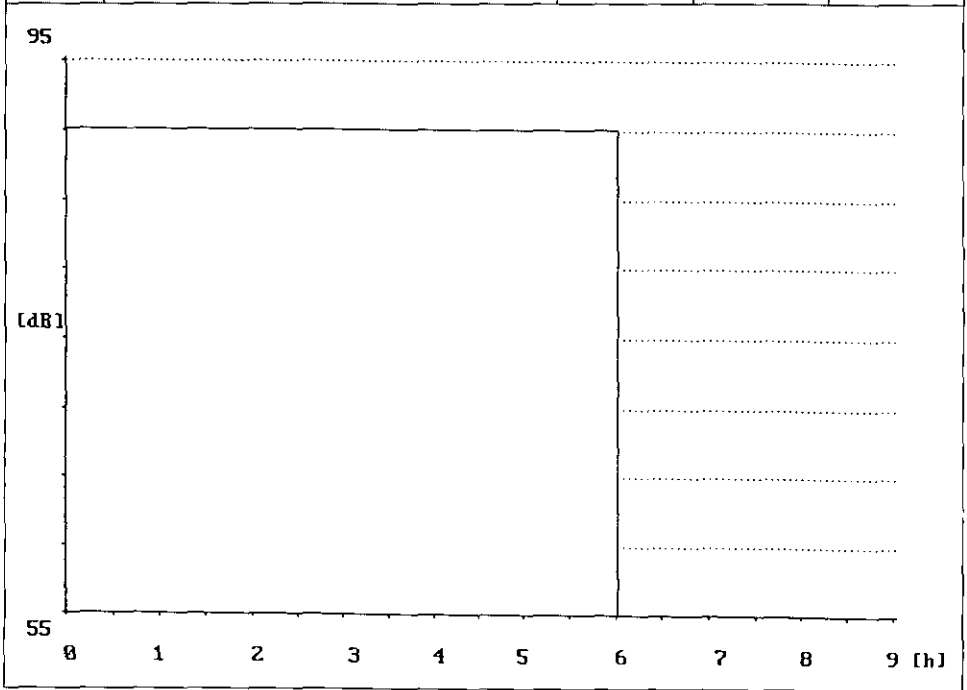


Tabelle 2: Betondeckenbauer 2

Teilzeit in min	Tätigkeit(en)	L_{Aeq} in dB	L_{Aim} in dB	KI in dB
1 359	Mitgänger am Fertiger, Schaufelarbeit (Beton), Transportarbeit, Moniereisen verlegen, Schaufel- arbeit, Fegen, Transportarbeit, Moniereisen ver- legen, Schaufelarbeit, Fegen	89,8	97,5	7,7
Σ 359	Mittelungspegel	89,8	97,5	7,7

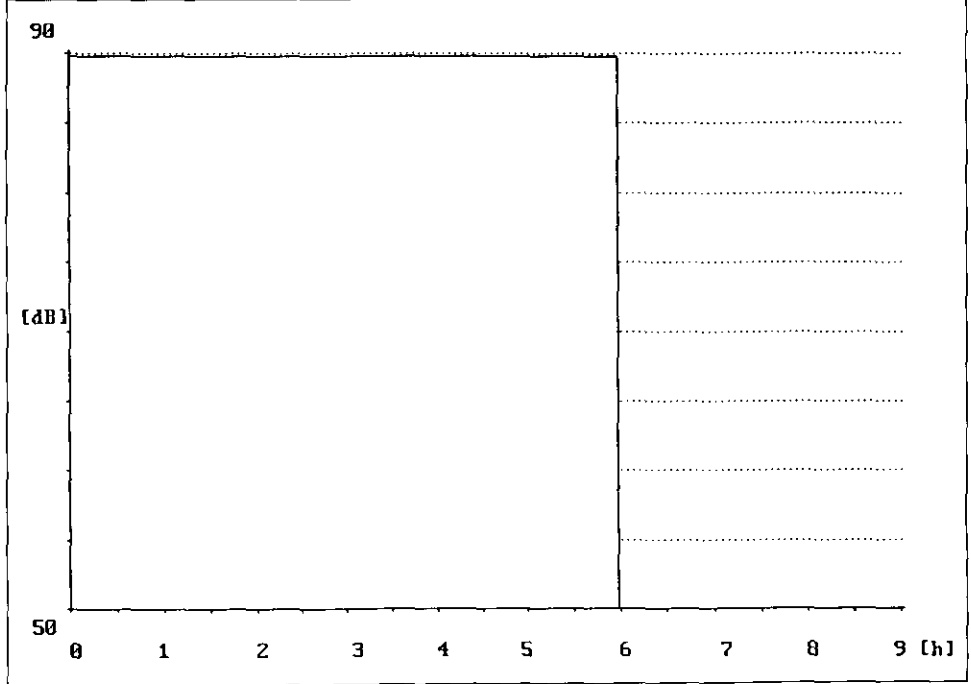


Abbildung 3:
Mitgänger am Betondeckenfertiger (C3 2)

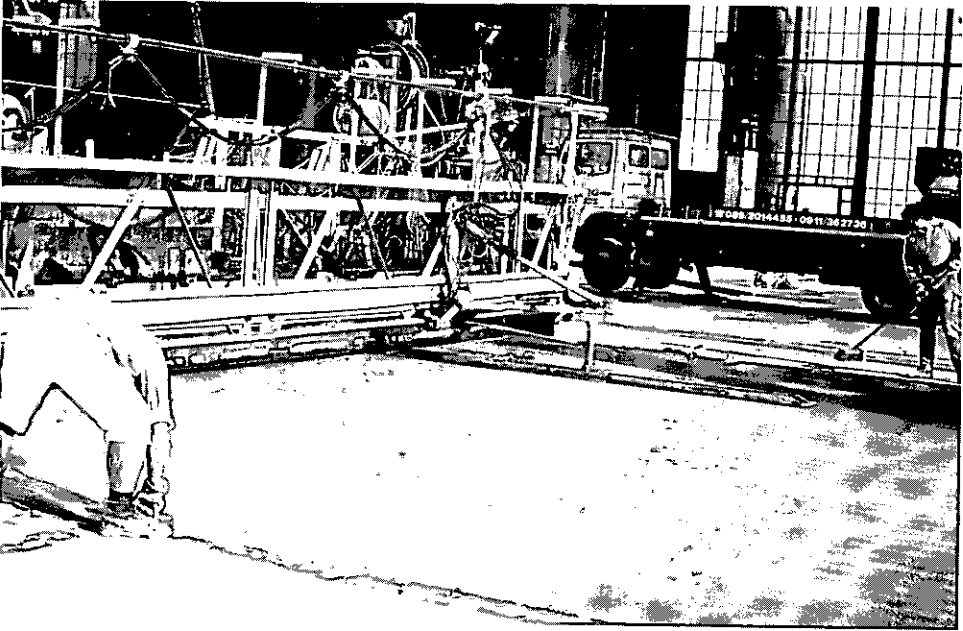


Tabelle 3: Betondeckenbauer 3

Teilzeit in min	Tätigkeit(en)	L_{Aeq} in dB	L_{Aim} in dB	KI in dB
1 12	Arbeitsgespräch	73,2	83,2	10,0
2 15	Betonfertigerdruckplatte reparieren	91,2	100,6	9,4
3 334	Mitgänger am Fertiger	89,4	92,6	3,2
Σ 361	Mittelungspegel	89,4	93,4	4,0

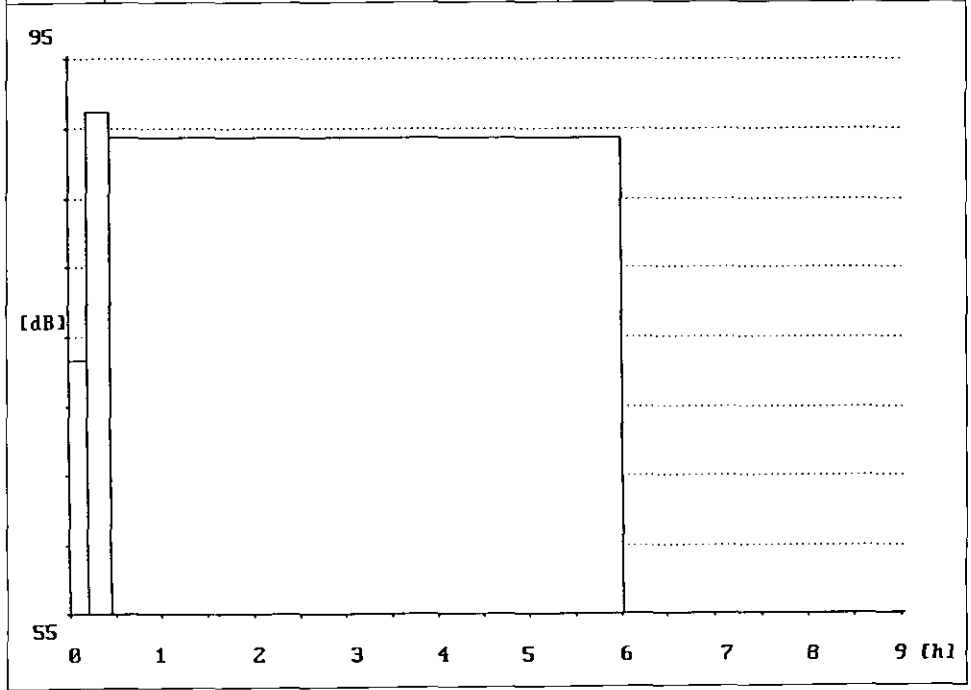


Abbildung 4:
Mitgänger am Betondeckenfertiger (C3 3)



Tabelle 4: Betondeckenbauer 4

Teilzeit in min	Tätigkeit(en)	L_{Aeq} in dB	L_{Aim} in dB	Kl in dB
1 326	Gerät ein-/umstellen, umsetzen (Hilfsarbeiten), Arbeitsgespräch, Schaufelarbeit (Beton, z.T. fertigmah), Handrad: Schweißen, Schleifen (Flex), Betondeckenkante kontrollieren, Fegen (z.T. zwischen Bagger und Fertiger)	89,6	91,8	2,2
Σ 326	Mittelungspegel	89,6	91,8	2,2

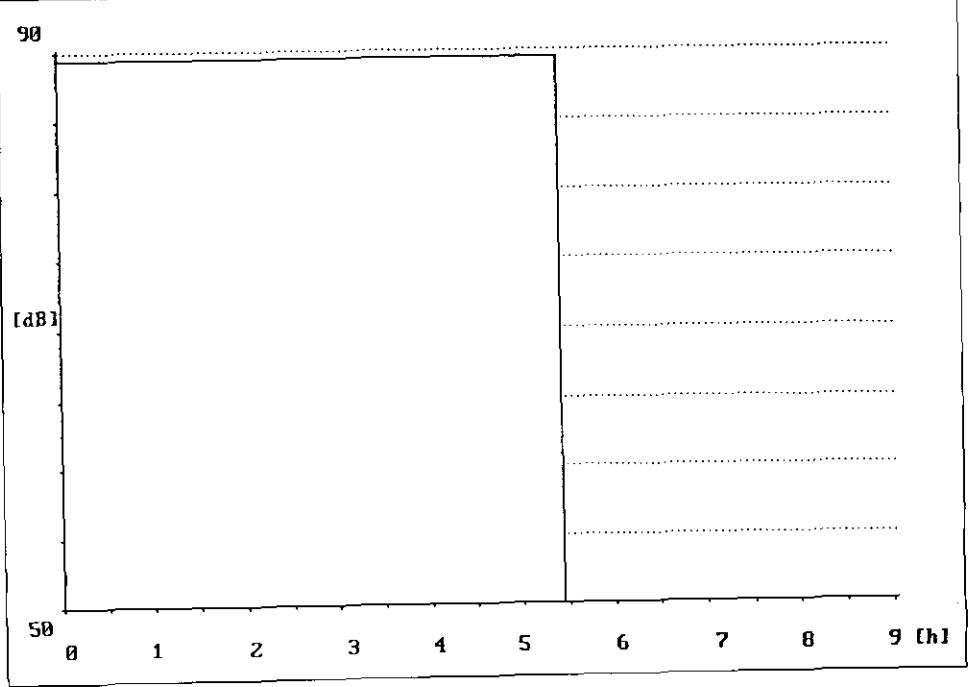
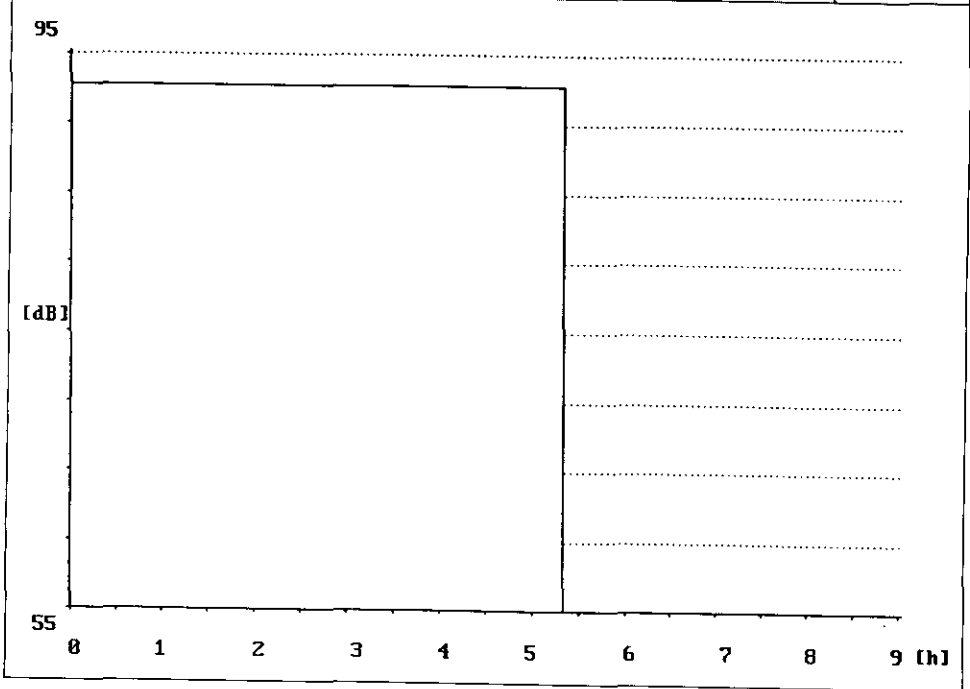


Tabelle 5: Betondeckenbauer 5

Teilzeit in min	Tätigkeit(en)	L_{Aeq} in dB	L_{Aim} in dB	Kl in dB
1 320	Fahrzeug einweisen, Fegen, Gerät verladen, Pkw-Fahrt, Gerät abladen, Schaufelarbeit (Beton), Aufräumen, Gerät ein-/umstellen, umsetzen, Betondeckenkante kontrollieren, Dübel nachfüllen	92,8	94,1	1,3
Σ 320	Mittelungspegel	92,8	94,1	1,3



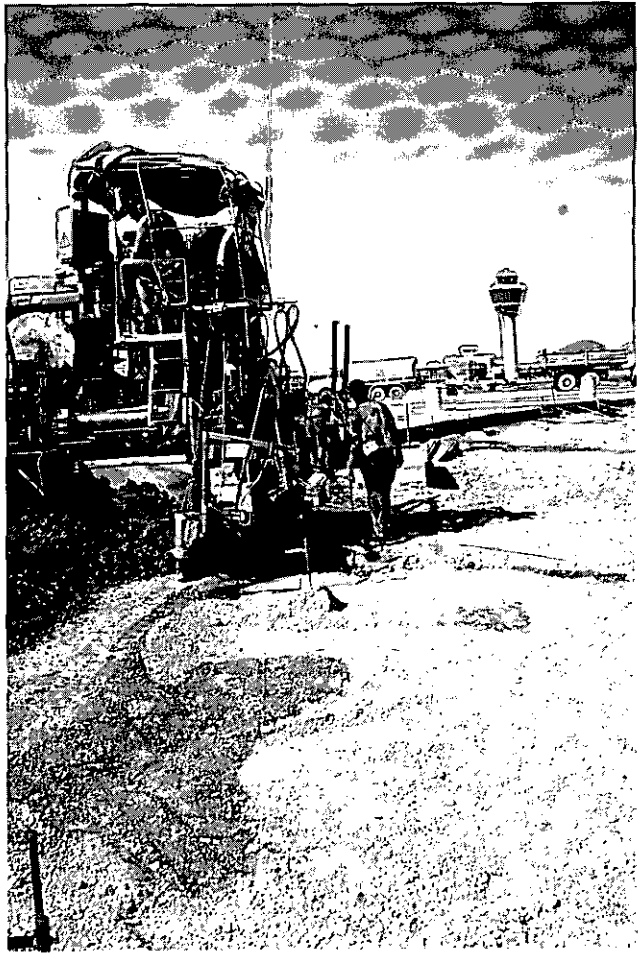


Abbildung 5:
Mitgänger am Betondecken-
fertiger (C3 5)

Tabelle 6: Betondeckenbauer 6

Teilzeit in min	Tätigkeit(en)	L_{Aeq} in dB	L_{AIm} in dB	KI in dB
1 321	Aufräumen, Gerät ein-/umstellen, umsetzen, Gerät reinigen (Wasser), Schaufelarbeit (Rollfeld säubern), Pause, Fahrzeug einweisen, Fegen, Betonfertiger-druckplatte reparieren, Arbeitsplatzwechsel zu Fuß, Gerät abladen	88,9	91,3	2,4
Σ 321	Mittelungspegel	88,9	91,3	2,4

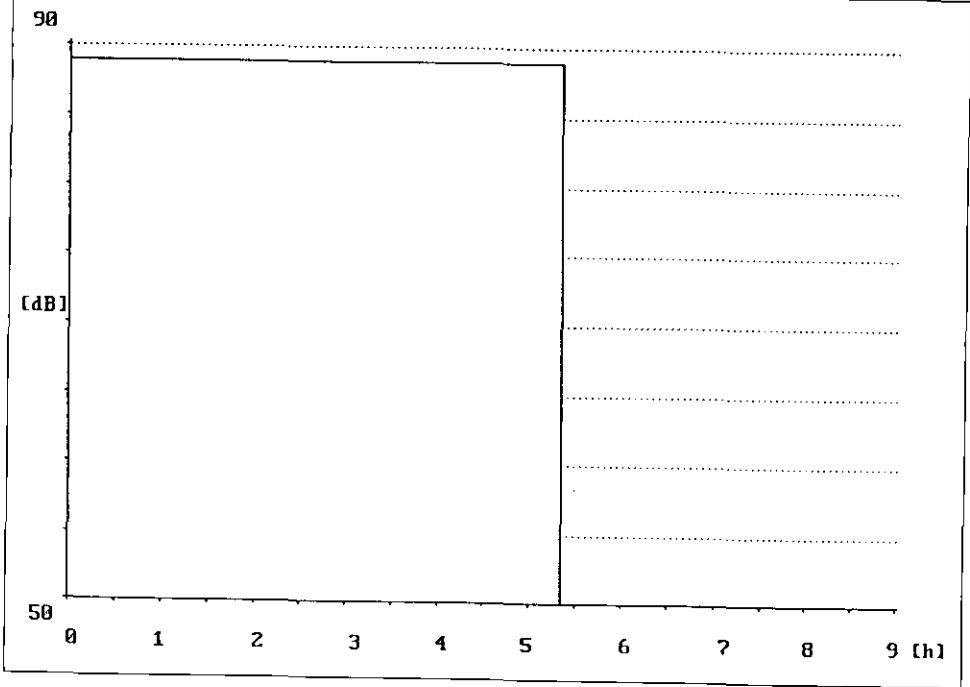


Abbildung 6:
Betondeckenfertiger umsetzen (C3 6)

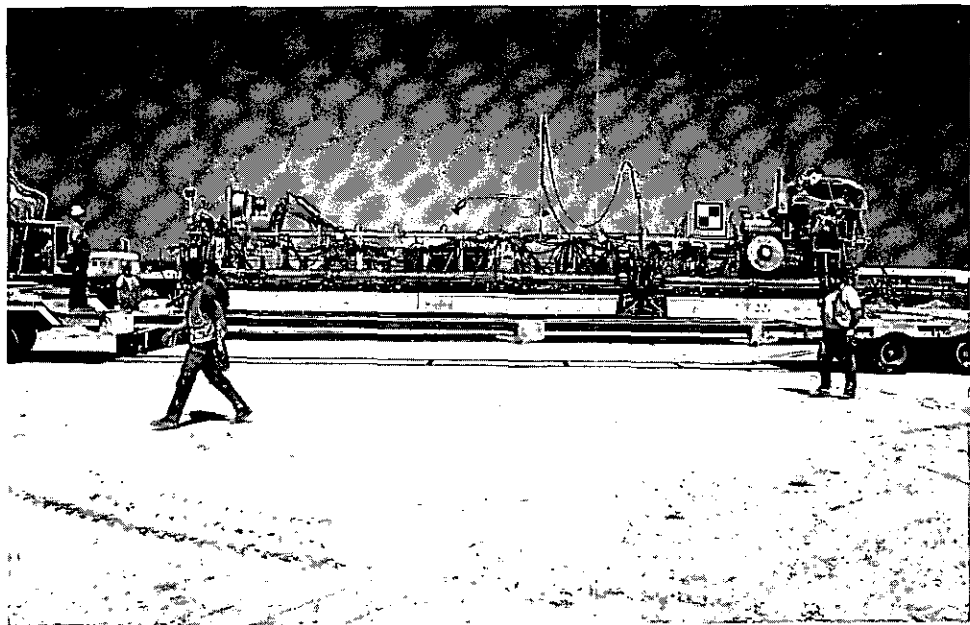
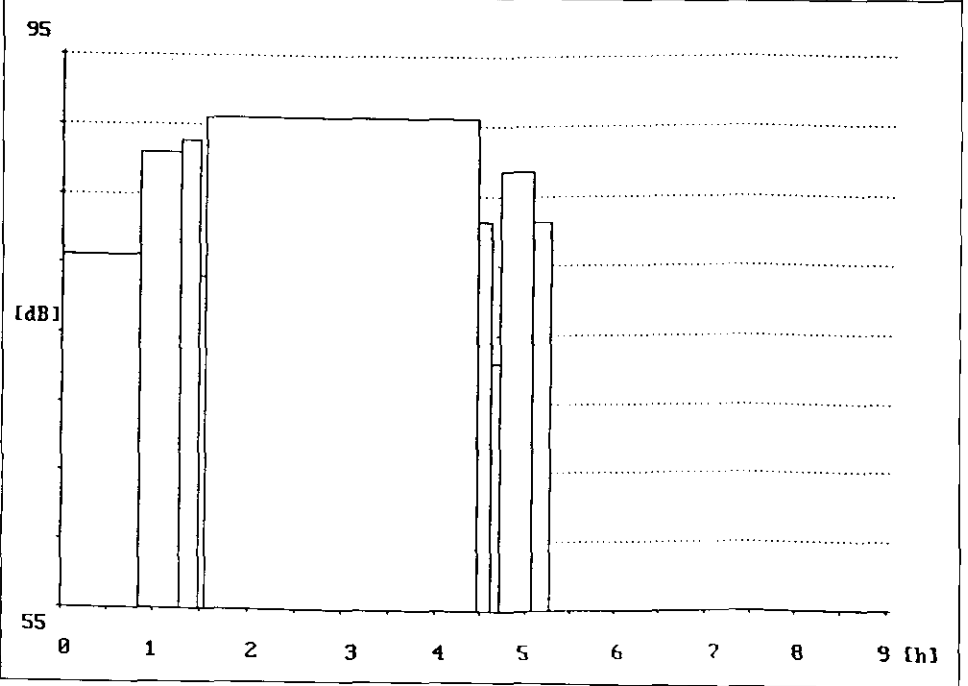


Tabelle 7: Betondeckenbauer 7

Teilzeit in min	Tätigkeit(en)	L_{Aeq} in dB	L_{Aim} in dB	KI in dB
1 51	Aufräumen	80,6	82,7	2,1
2 26	Schaufelarbeit	88,0	89,0	1,0
3 12	Fahrzeug einweisen	88,8	89,2	0,4
4 4	Arbeitsplatzwechsel zu Fuß	79,1	82,9	3,8
5 175	Mitgänger am Fertiger	90,6	91,9	1,3
6 9	Gerät ein-/umstellen, umsetzen	83,1	86,4	3,3
7 6	Pause	72,9	77,6	4,7
8 21	Gerät verladen	86,8	89,7	2,9
9 12	Dübel setzen	83,1	85,4	2,3
Σ 316	Mittelungspegel	88,9	90,3	1,4



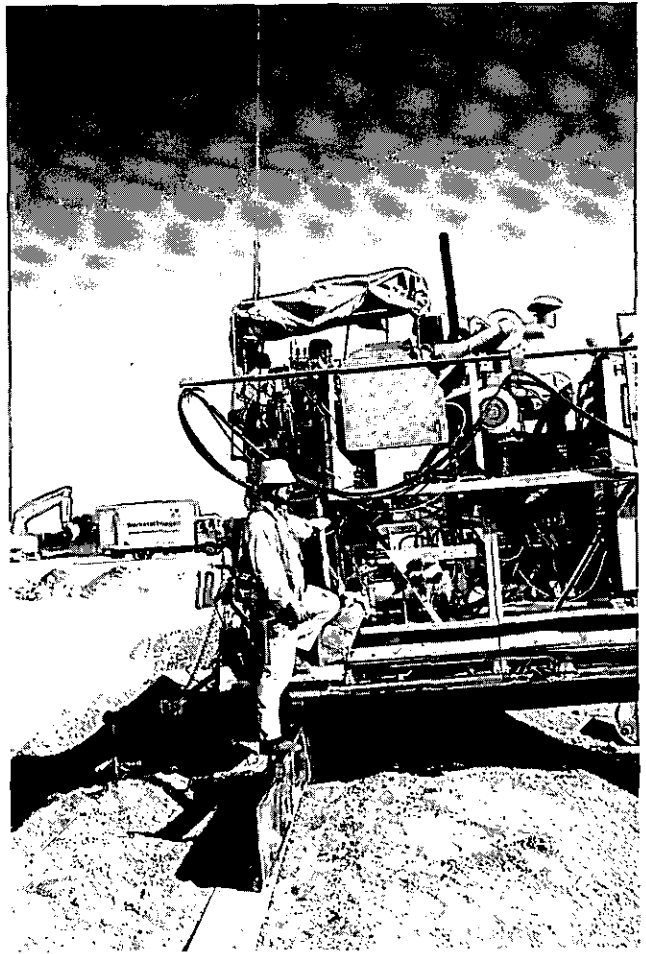


Abbildung 7:
Mitgänger am Betondecken-
fertiger (C3 7)

Tabelle 8: Betondeckenbauer 8

Teilzeit in min	Tätigkeit(en)	L_{Aeq} in dB	L_{AIm} in dB	KI in dB
1 33	Aufräumen	83,1	88,8	5,7
2 24	Schaufelarbeit	88,7	89,0	0,3
3 15	Fahrzeug einweisen	90,6	92,8	2,2
4 6	Transportarbeit	79,7	87,7	8,0
5 169	Mitgänger am Fertiger	95,0	95,2	0,2
6 7	Pause	78,5	81,8	3,3
7 15	Dübel setzen	89,4	94,4	5,0
Σ 269	Mittelungspegel	93,4	94,0	0,6

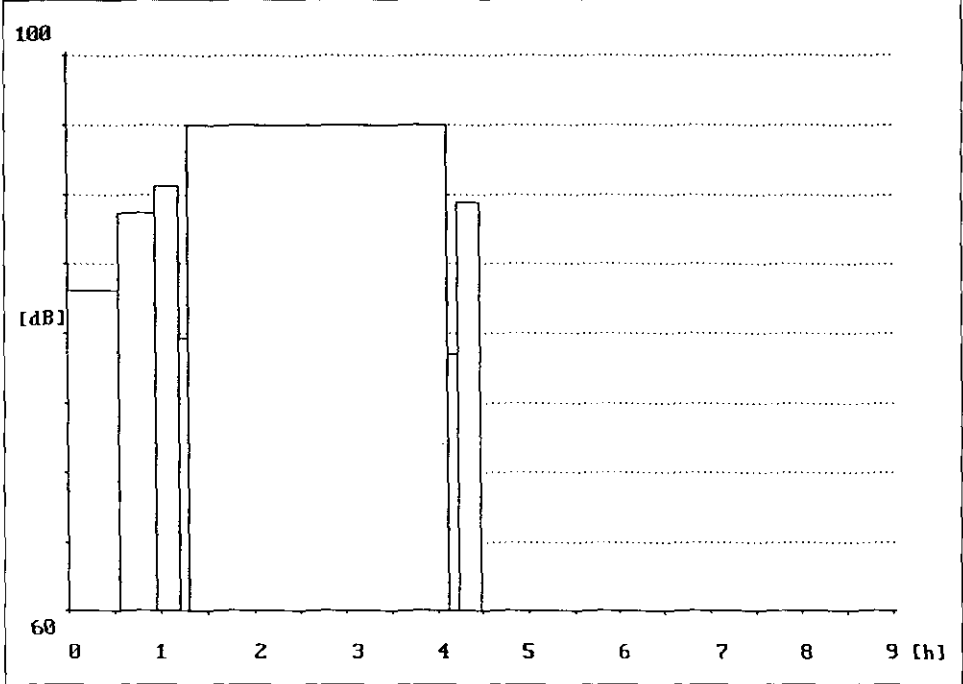


Abbildung 8:
Mitgänger am Betondeckenfertiger (C3 8)

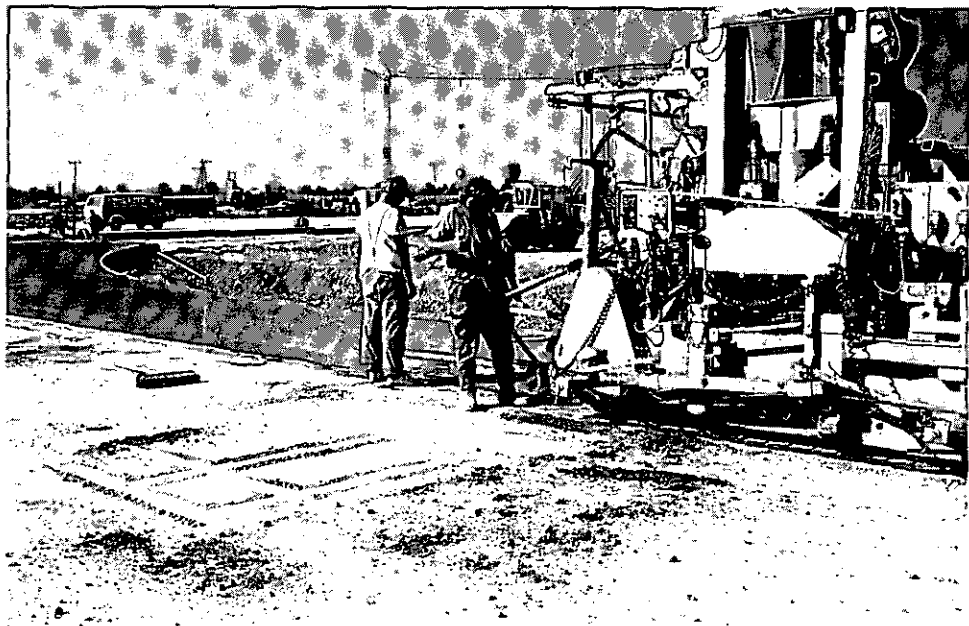
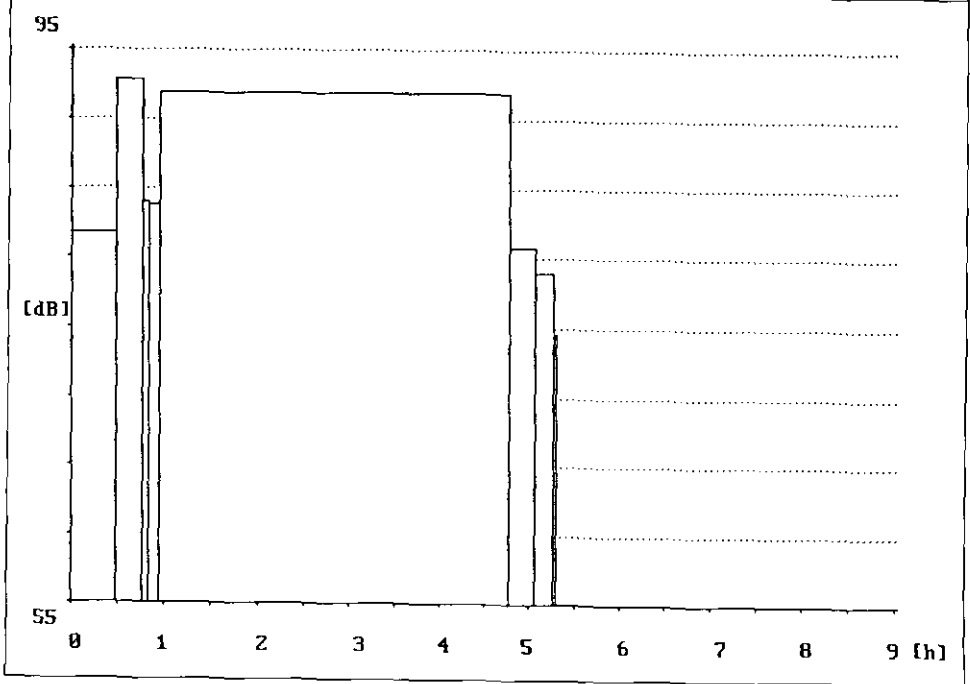


Tabelle 9: Betondeckenbauer 9

Teilzeit in min	Tätigkeit(en)	L_{Aeq} in dB	L_{Aim} in dB	KI in dB
1 29	Aufräumen	81,8	91,1	9,3
2 17	Fahrzeug einweisen	93,0	94,8	1,8
3 4	Transportarbeit	83,9	92,5	8,6
4 7	Arbeitsplatzwechsel zu Fuß	83,8	87,2	3,4
5 230	Mitgänger am Fertiger	91,9	92,4	0,5
6 17	Gerät ein-/umstellen, umsetzen	80,7	86,4	5,7
7 12	Pause	78,9	81,7	2,8
8 2	Dübel setzen	74,6	85,7	11,1
Σ 318	Mittelungspegel	91,0	92,0	1,0



Arbeitsplatz/Beschäftigter C3 10, C3 11, C3 12, C3 13, C3 14, C3 15 (Baustelle 2)

Fahrbanddecke einer bestehenden Straße zu einer Bundesautobahn erweitern, Mitgänger am Fertiger und „Vorleger“, Markierung auf die Trasse sprühen und Eisenstangen einschlagen, Schaufelarbeit und Dübel setzen, Abziehbohle nachstellen

5-Mann-Gruppe

Tabelle 10: Betondeckenbauer 10

Teilzeit in min	Tätigkeit(en)	L_{Aeq} in dB	L_{Aim} in dB	KI in dB
1 276	Mitgänger am Fertiger	87,6	89,5	1,9
2 10	Markierung auf Trasse sprühen	78,3	82,8	4,5
Σ 286	Mittelungspegel	87,5	89,4	1,9

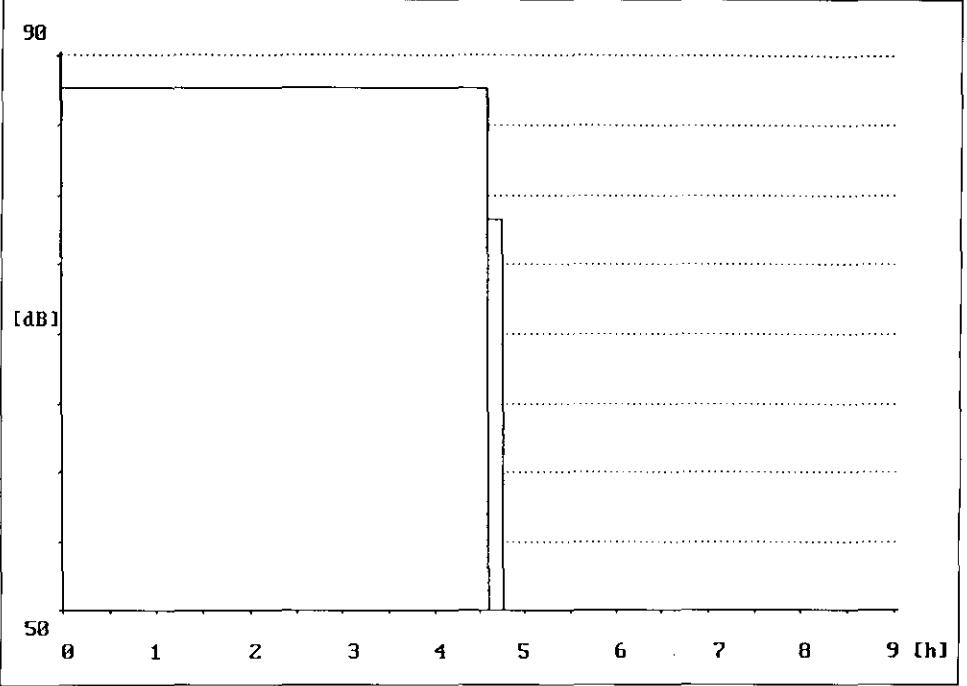


Abbildung 9:
Mitgänger am Betondeckenfertiger (C3 10)

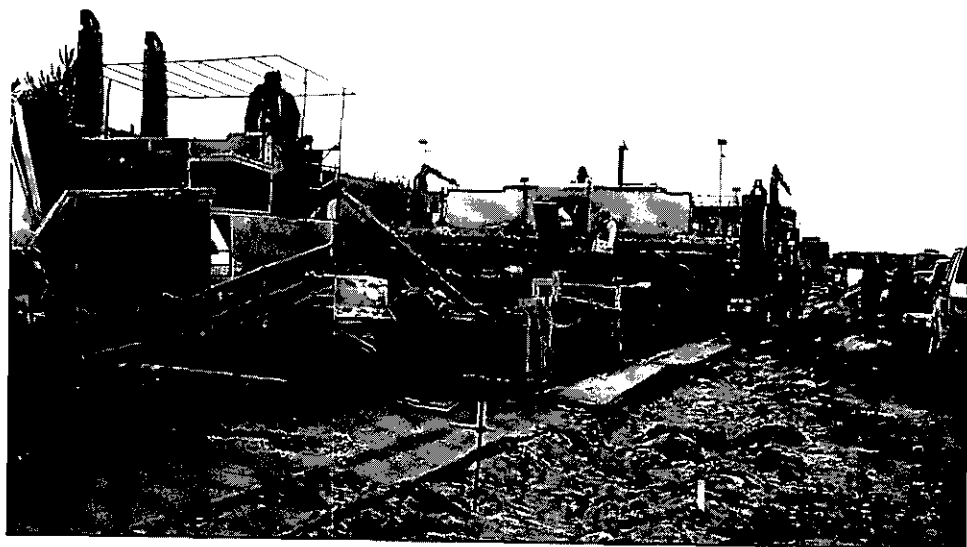


Tabelle 11: Betondeckenbauer 11

Teilzeit in min	Tätigkeit(en)	L_{Aeq} in dB	L_{Aim} in dB	KI in dB
1 35	Schaufelarbeit	82,5	89,0	6,5
2 214	Mitgänger am Fertiger	94,0	95,9	1,9
3 42	Pause	79,5	82,5	3,0
Σ 291	Mittelungspegel	92,7	94,7	2,0

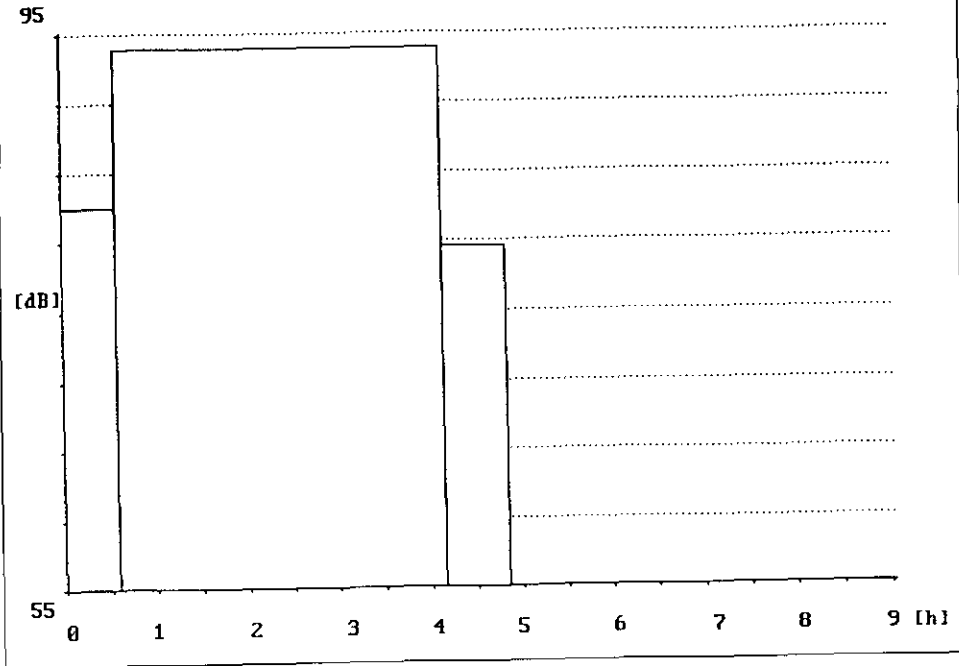


Abbildung 10:
Mitgänger am Betondeckenfertiger (C2 11)

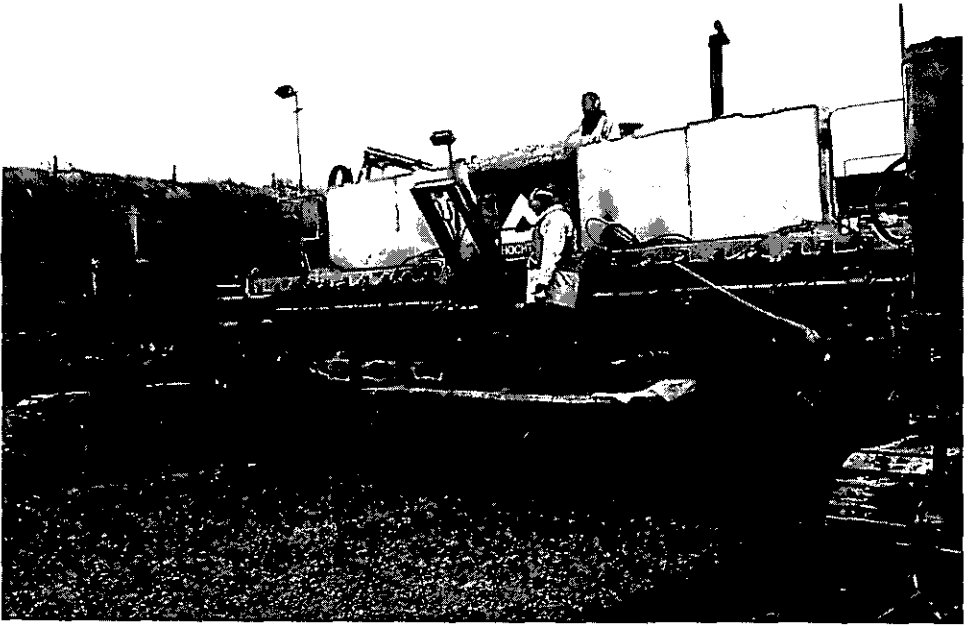


Tabelle 12: Betondeckenbauer 12

Teilzeit in min	Tätigkeit(en)	L_{Aeq} in dB	L_{A1m} in dB	K1 in dB
1 55	Schaufelarbeit	81,4	86,6	5,2
2 196	Mitgänger am Fertiger	99,6	99,6	0,0
3 18	Pause	78,3	85,2	6,9
4 19	Abziehbohle nachstellen	101,8	101,8	0,0
Σ 288	Mittelungspegel	98,6	98,6	0,0

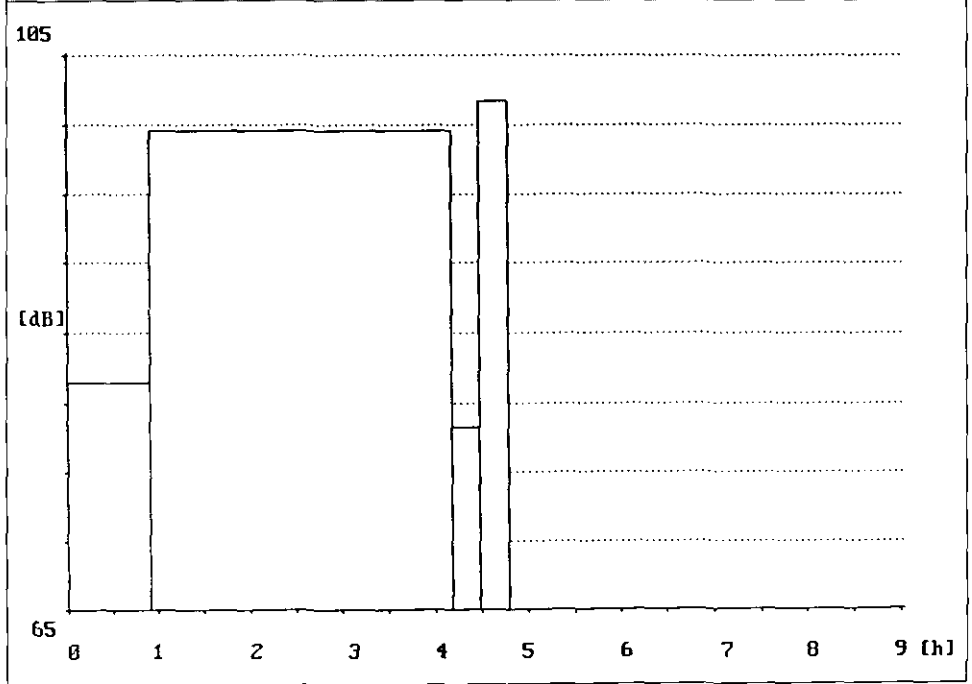


Abbildung 11:
Mitgänger am Betondeckenfertiger (C3 12)

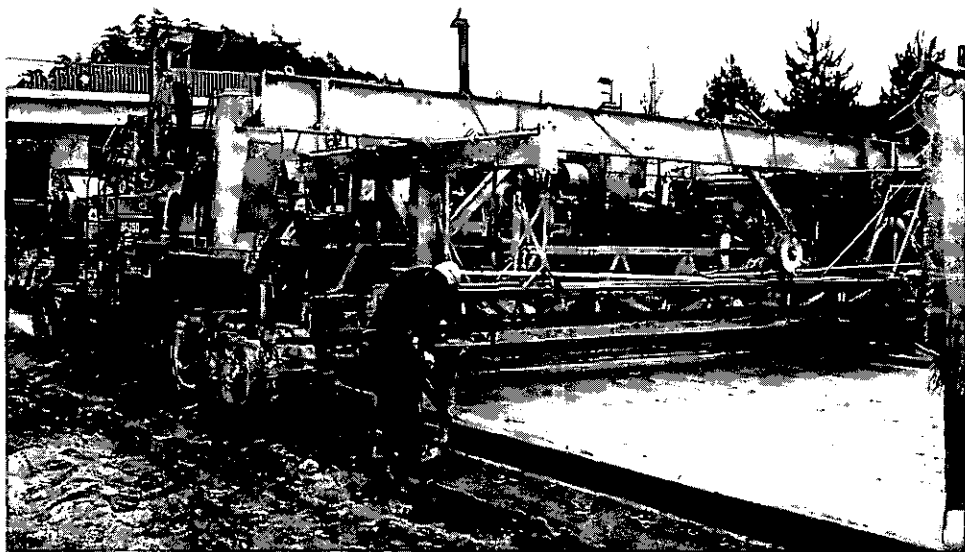


Tabelle 13: Betondeckenbauer 13

Teilzeit in min	Tätigkeit(en)	L_{Aeq} in dB	L_{Aim} in dB	KI in dB
1 7	Schaufelarbeit	73,3	82,2	8,9
2 9	Eisenstangen einschlagen (Hammer)	83,7	88,6	4,9
3 225	Mitgänger am Fertiger	88,1	90,0	1,9
4 27	Pause	76,1	81,3	5,2
5 11	Absperrren mit Flutterband	81,8	84,3	2,5
Σ 279	Mittelungspegel	87,3	89,3	2,0

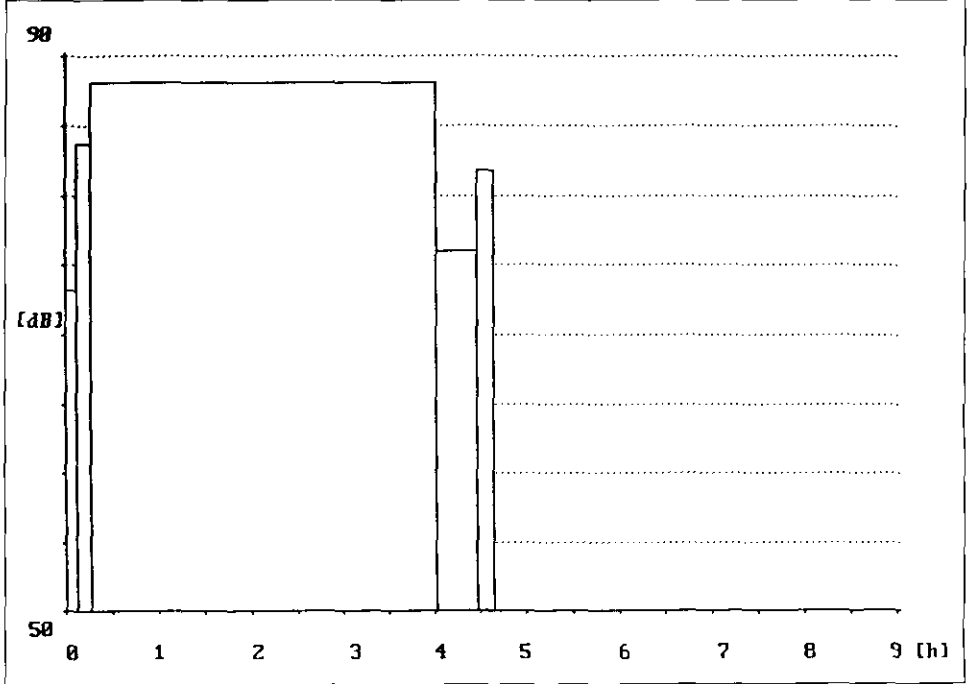


Tabelle 14: Betondeckenbauer 14

Teilzeit in min	Tätigkeit(en)	L_{Aeq} in dB	L_{AIm} in dB	KI in dB
1 42	Schaufelarbeit	80,1	81,9	1,8
2 202	Mitgänger am Fertiger	95,8	97,5	1,7
3 36	Pause	80,1	80,5	0,4
Σ 280	Mittelungspegel	94,4	96,1	1,7

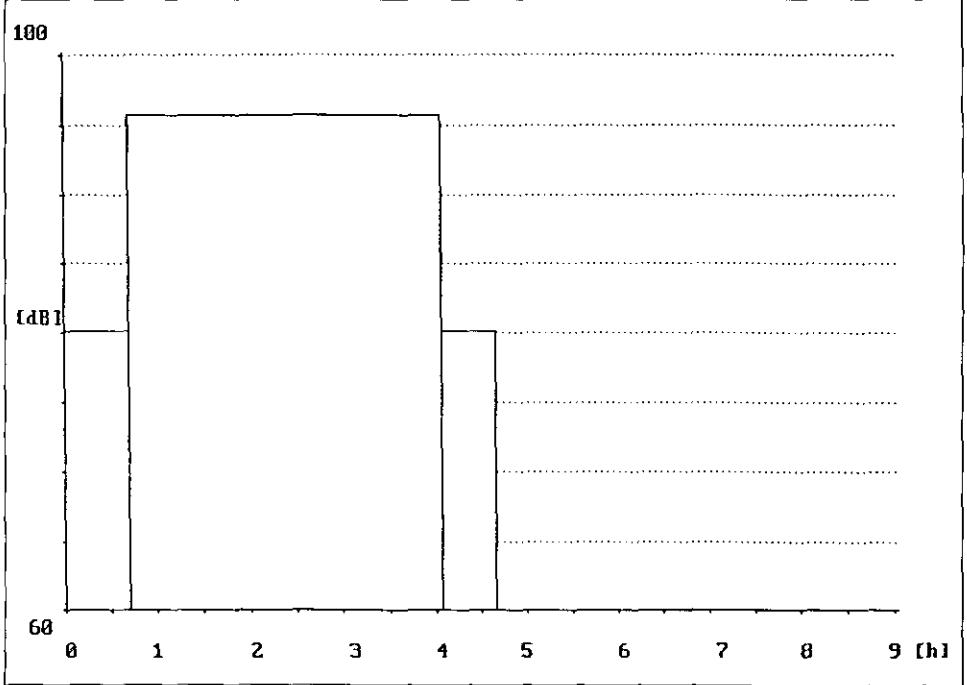
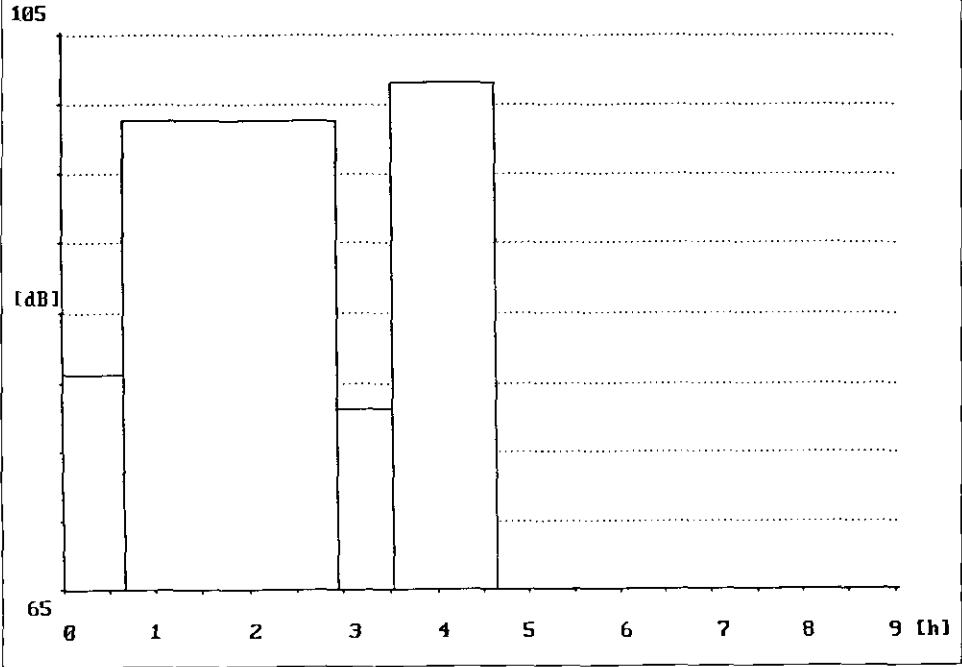


Tabelle 15: Betondeckenbauer 15

Teilzeit in min	Tätigkeit(en)	L_{Aeq} in dB	L_{Aim} in dB	K1 in dB
1 40	Schaufelarbeit	80,6	85,3	4,7
2 137	Mitgänger am Fertiger	98,8	98,9	0,1
3 35	Pause	78,1	82,0	3,9
4 67	Abziehbohle nachstellen	101,6	101,6	0,1
Σ 279	Mittelungspegel	98,6	98,7	0,1



Arbeitsplatz/Beschäftigter C3 16, C3 17, C3 18, C3 19, C3 20, C3 21, C3 22, C3 23 (Baustelle 3)

Fahrbahndecke einer Bundesautobahn erneuern, Standstreifenfertiger aufbauen und einstellen, Eisenstangen einschlagen und Leitdraht spannen, Mitgänger am Fertiger, Arbeit mit Schaufel und Besen, Dübel und Anker setzen, Fahrbahnoberfläche und -kanten manuell nachglätten

5-Mann-Gruppe

Tabelle 16: Betondeckenbauer 16

Teilzeit in min	Tätigkeit(en)	L_{Aeq} in dB	L_{AIm} in dB	KI in dB
1 251	Mitgänger am Fertiger (Schraubanker zwischen Hauptfahrbahn und Standspur einlegen)	92,8		
Σ 251	Mittelungspegel	92,8		

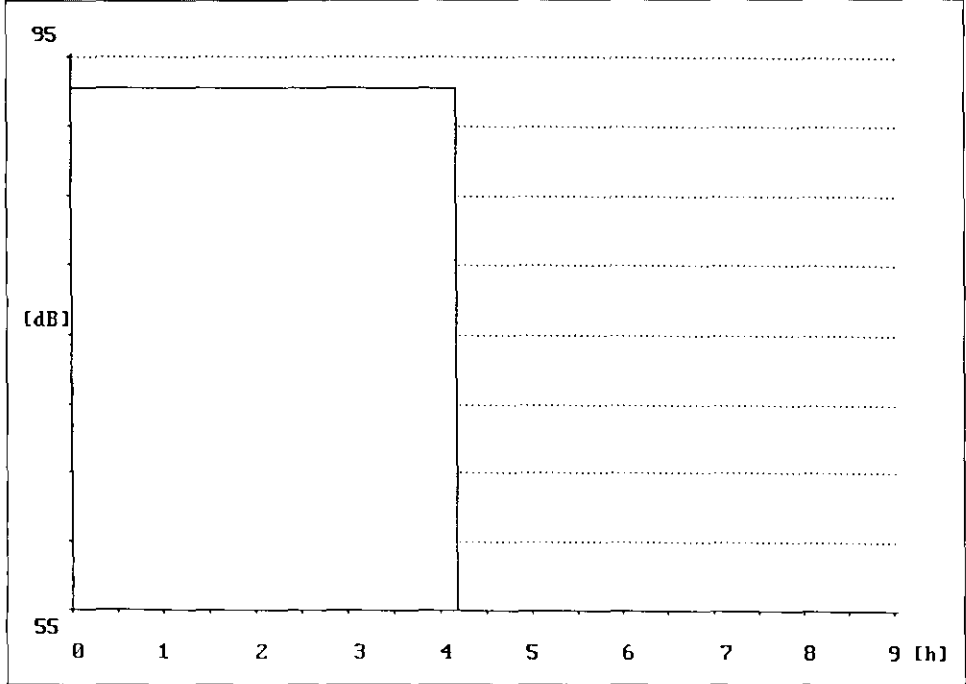




Abbildung 12:
Anker setzen (C3 16)

Tabelle 17: Betondeckenbauer 17

Teilzeit in min	Tätigkeit(en)	L_{Aeq} in dB	L_{Aim} in dB	KI in dB
1 251	Mitgänger am Fertiger	98,5	100,6	2,1
Σ 251	Mittelungspegel	98,5	100,6	2,1

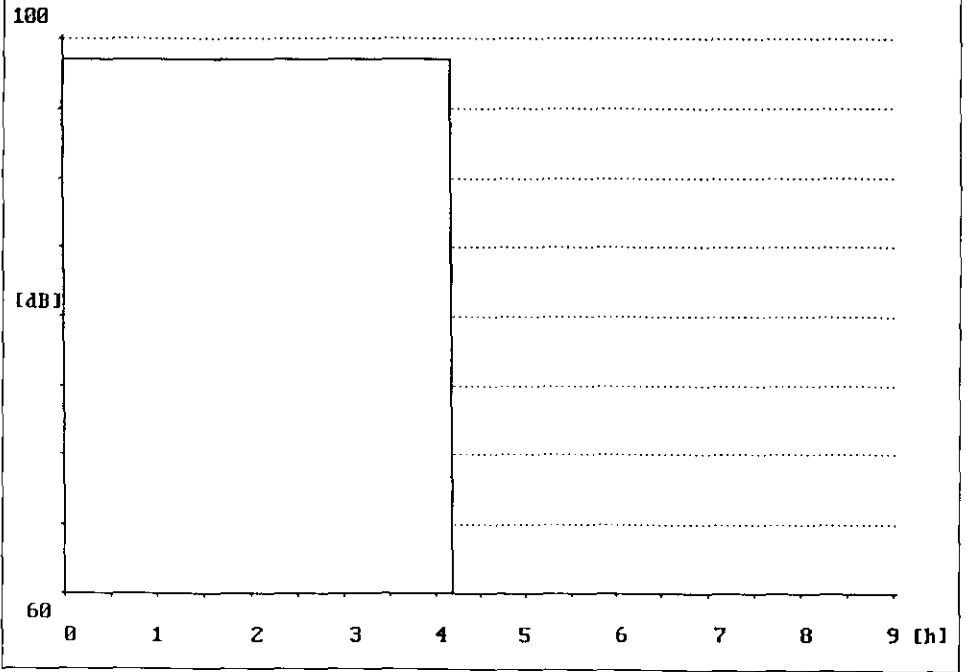


Tabelle 18: Betondeckenbauer 18

Teilzeit in min	Tätigkeit(en)	L_{Aeq} in dB	L_{Aim} in dB	Kf in dB
1 283	Dübel setzen	93,8	96,1	2,3
Σ 283	Mittelungspegel	93,8	96,1	2,3

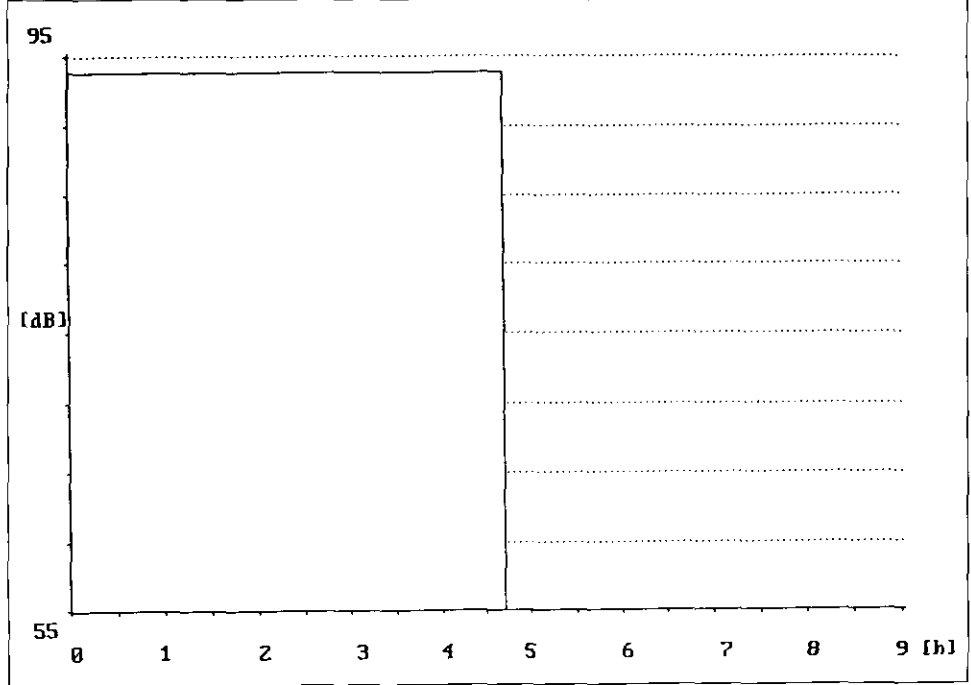




Abbildung 13:
Dübel einlegen (C3 18)

Tabelle 19: Betondeckenbauer 19

Teilzeit in min	Tätigkeit(en)	L_{Aeq} in dB	L_{Aim} in dB	Kl. in dB
1 243	Mitgänger am Fertiger	96,7	99,9	3,2
Σ 243	Mittelungspegel	96,7	99,9	3,2

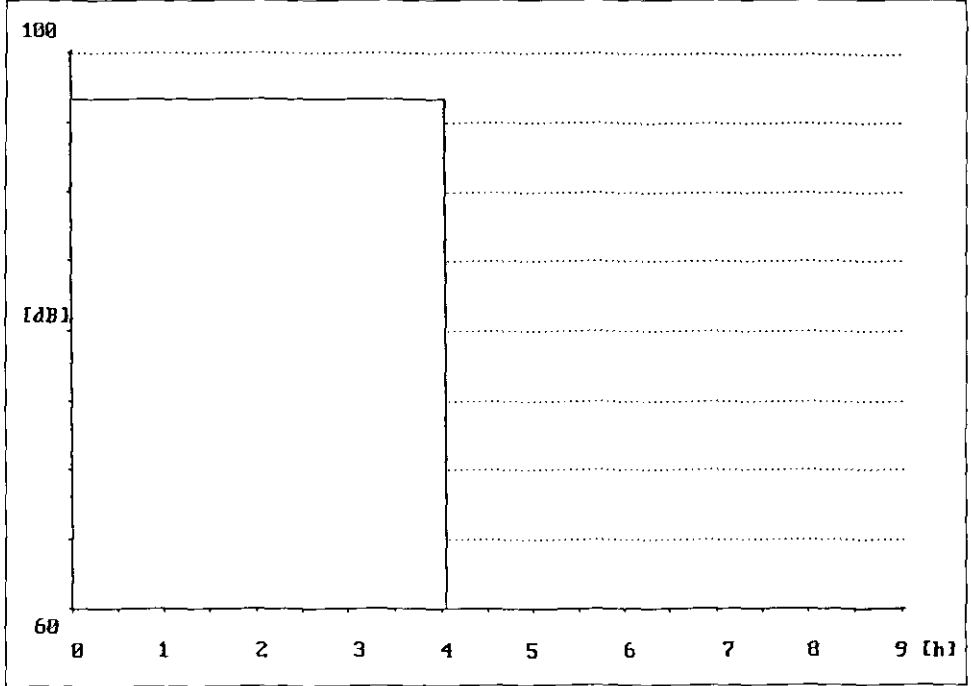
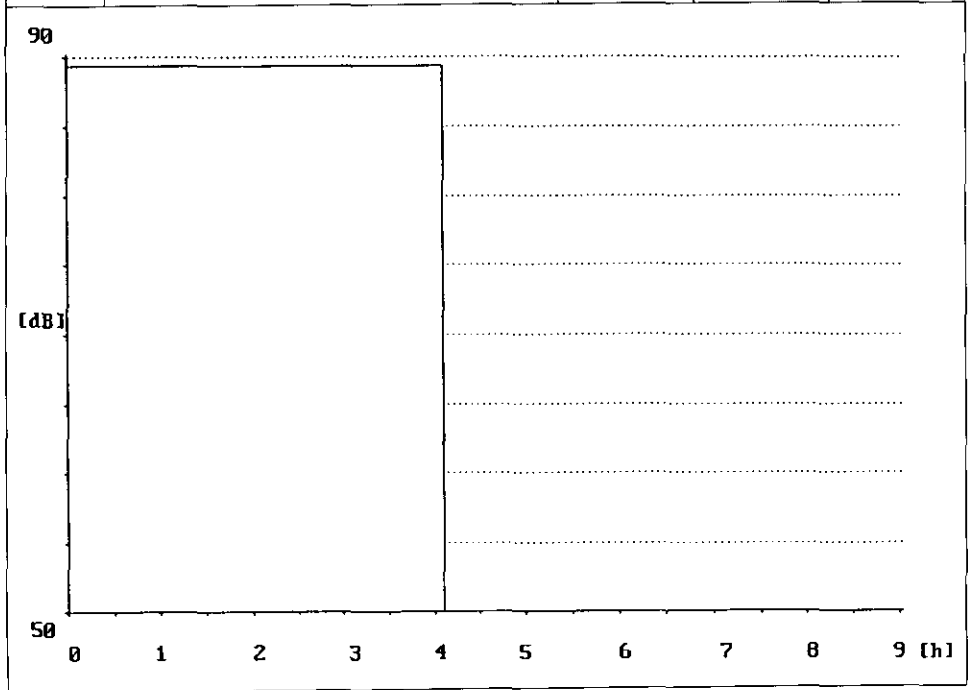




Abbildung 14:
Schaufelarbeiten vor der
Abziehbohle (C3 19)

Tabelle 20: Betondeckenbauer 20

Teilzeit in min	Tätigkeit(en)	L_{Aeq} in dB	L_{Aim} in dB	KI in dB
i 246	Mitgänger am Fertiger (glättet die Kante und Oberfläche nach)	89,4	90,5	1,1
Σ 246	Mittelungspegel	89,4	90,5	1,1



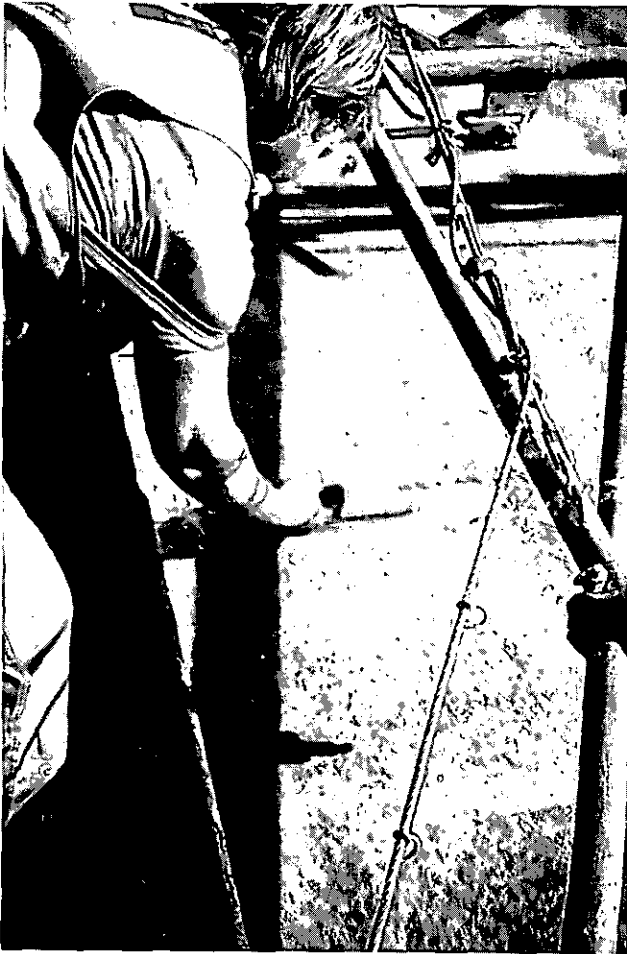


Abbildung 15:
Nachglätten der Beton-
oberfläche (C3 20)

Tabelle 21: Betondeckenbauer 21

Teilzeit in min	Tätigkeit(en)	L_{Aeq} in dB	L_{Aim} in dB	KI in dB
1 244	Mitgänger am Fertiger (glättet die Kante und Oberfläche nach)	89,2	92,6	3,4
Σ 244	Mittelungspegel	89,2	92,6	3,4

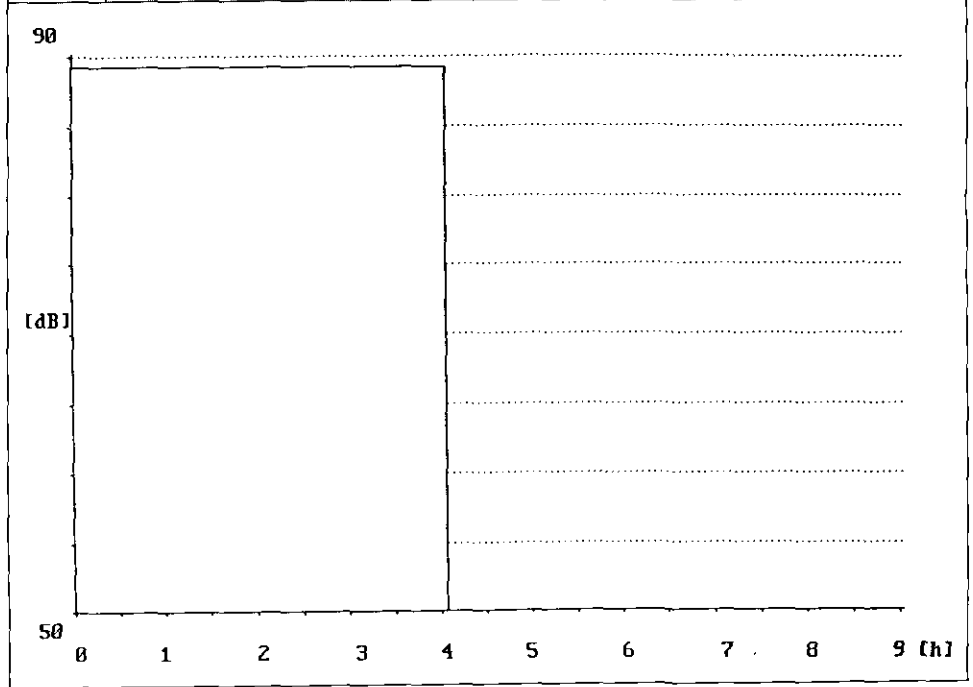


Abbildung 16:
Nachglätten der Betondeckenkante (C3 21)

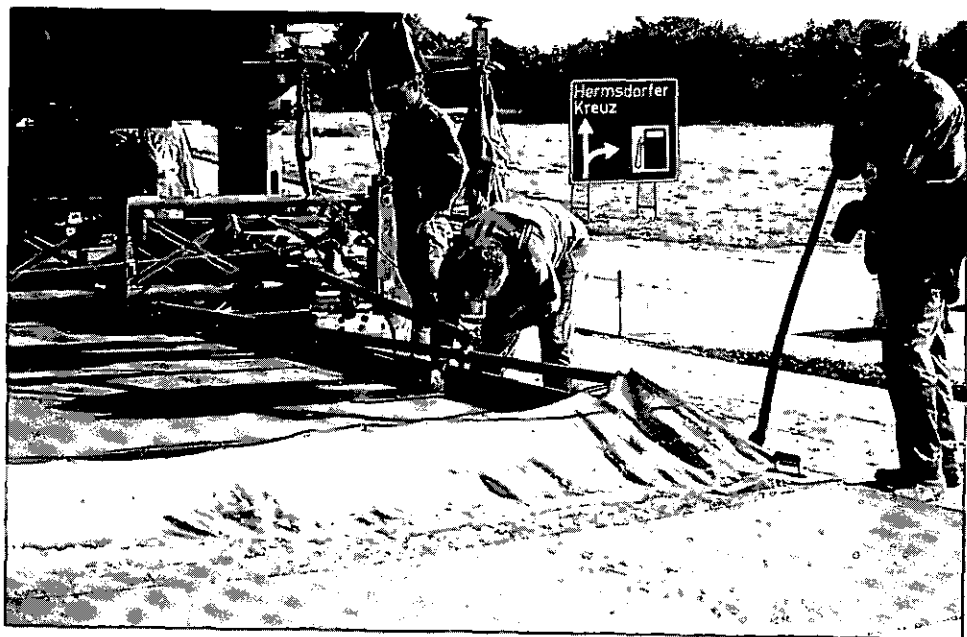


Tabelle 22: Betondeckenbauer 22

Teilzeit in min	Tätigkeit(en)	L_{Aeq} in dB	L_{AIm} in dB	KI in dB
1 13	Eisenstangen einschlagen (Hammer), (Leitdraht spannen)	85,0	93,9	8,9
2 24	Arbeitsplatzwechsel zu Fuß (über die Baustelle)	84,5	90,9	6,4
3 222	Gerät ein-/umstellen, umsetzen (z.T. bei laufendem Fertigermotor)	89,3	95,5	6,2
4 22	Pkw-Fahrt	80,9	88,0	7,1
Σ 281	Mittelungspegel	88,6	94,9	6,3

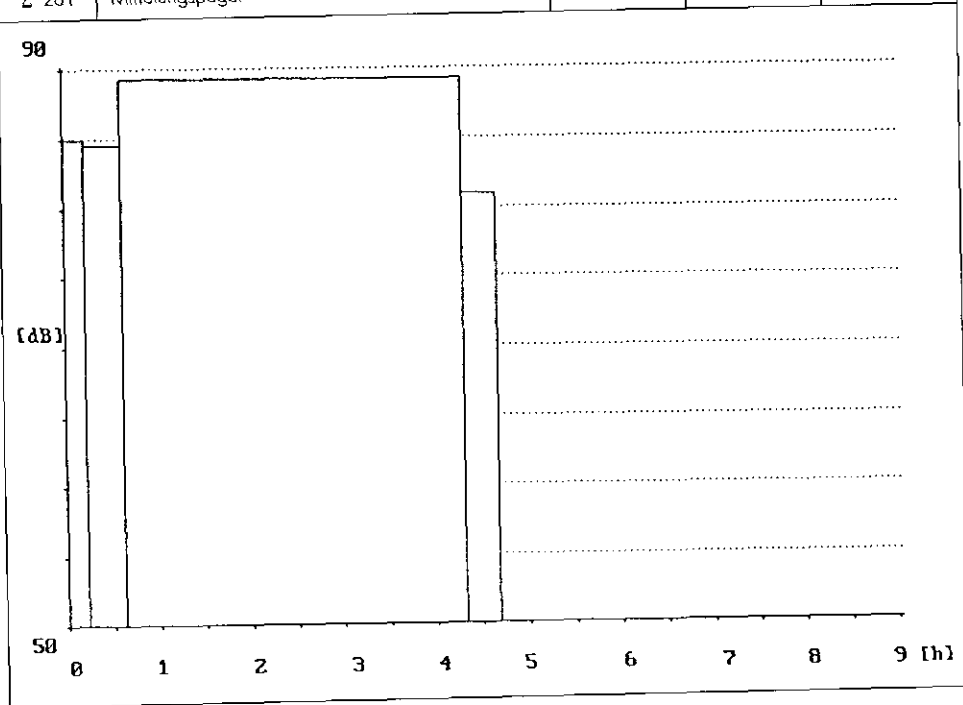


Abbildung 17:
Betondeckenfertiger aufbauen (C3 22)

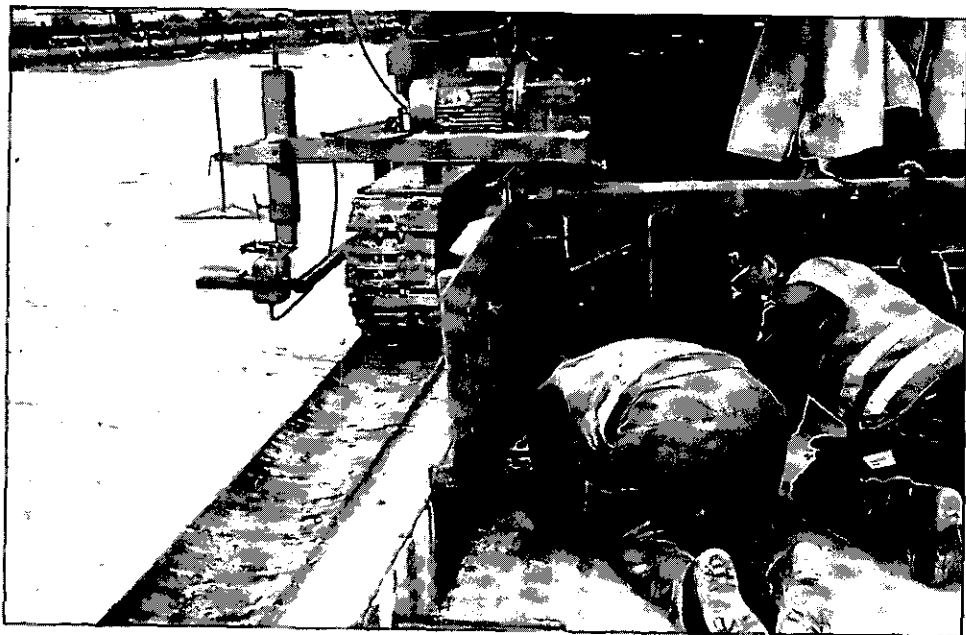


Tabelle 23: Betondeckenbauer 23

Teilzeit in min	Tätigkeit(en)	L_{Aeq} in dB	L_{Aim} in dB	K ₁ in dB
1 15	Eisenstangen einschlagen (Hammer), (Leitdraht spannen)	83,6	92,0	8,4
2 22	Arbeitsplatzwechsel zu Fuß (über die Baustelle)	80,7	91,2	10,5
3 225	Gerät ein-/umstellen, umsetzen (z.T. bei laufendem fertigemotor)	86,6	94,3	7,7
4 8	Pause (Einkaufen)	64,5	74,3	9,8
5 14	Pkw-Fahrt	78,4	87,2	8,8
Σ 284	Mittelungspegel	85,9	93,7	7,8

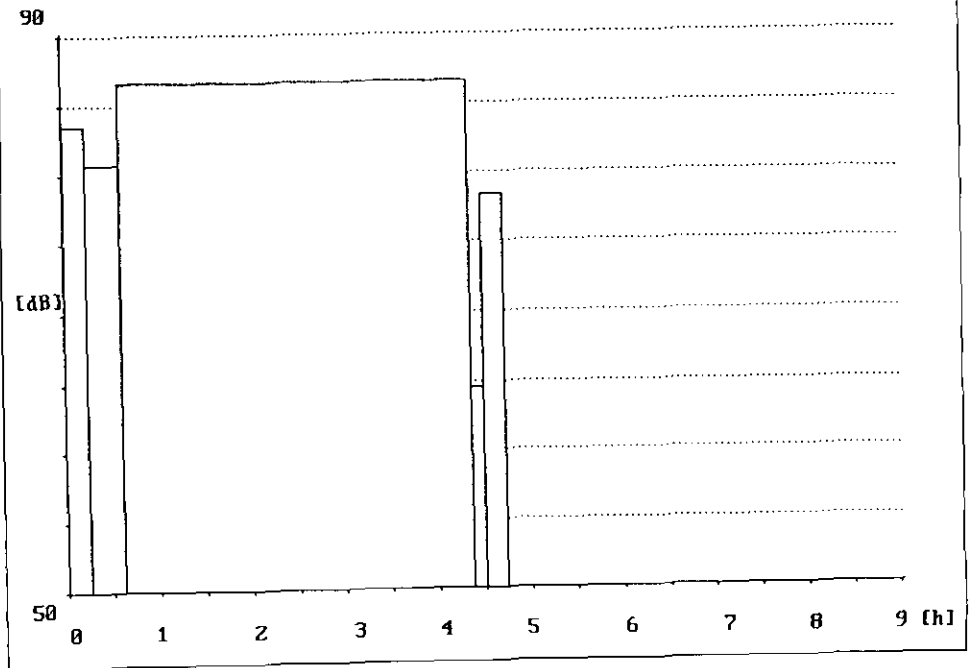


Abbildung 18:
Fertigerleitdraht spannen (C3 23)

