



BIA/BG-Symposium Allgemeiner Staubgrenzwert

25. und 26. Februar 2002

**Berufsgenossenschaftliche Akademie - BGA
Hennef/Sieg**

**Prüfung und Zertifizierung von Geräten
Gefahrstoffbeseitigende und
-erzeugende Maschinen**

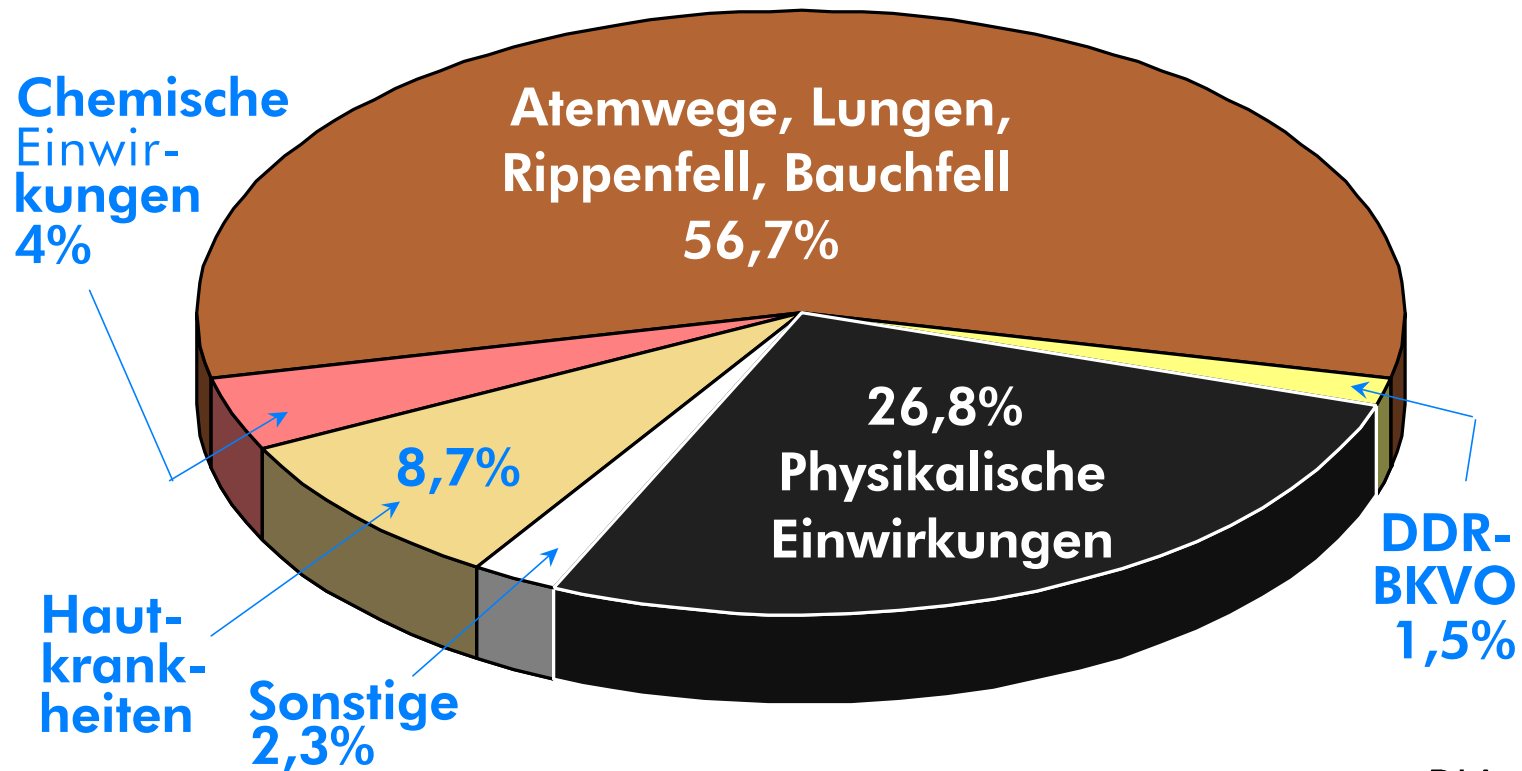
Autor: H. Georg

Berufsgenossenschaftliches Institut für Arbeitssicherheit - BIA



■ Notwendigkeit für Prüfungen von Geräten

4901 neue Berufskrankheitenrenten 2000
(> 50% durch Gefahrstoffe verursacht, oberer Bereich)



■ Prüfungsarten



■ Konformitätserklärung

■ GS-Zeichen

■ BG-Prüfzert-Zeichen

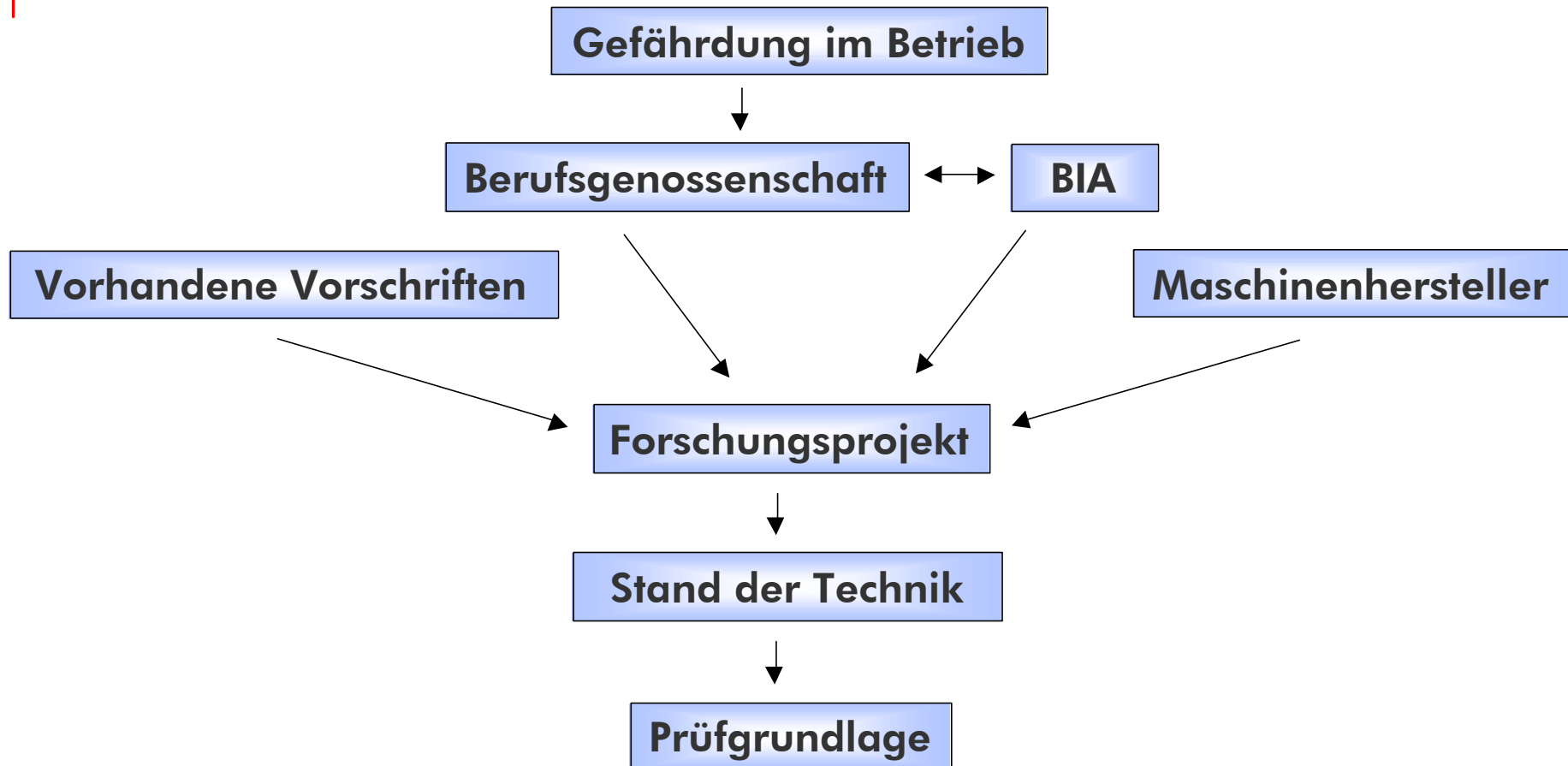
■ EG-Baumusterprüfung

■ Baumusterprüfung

■ Prüfung von Teilaspekten



■ **Aufstellung von Prüfgrundlagen im BIA**



■ **Beurteilungsschwerpunkte bei der Enstauberprüfung**



- **Aufbau**
- **Dichtigkeit**
- **Funktionskontrolle**
- **Betriebsanleitung und Benutzerinformationen**
- **Entsorgung**
- **Durchlassgrad**



■ Beurteilungsschwerpunkte bei der Enstauberprüfung ◀

■ **Aufbau**

- Dichtigkeit
- Funktionskontrolle
- Betriebsanleitung und Benutzerinformationen
- Entsorgung
- Durchlassgrad

■ Anordnung der Filterstufen

■ Verwendete Materialien

■ Luftführung (Ausblas)

■ Lufttechnische Werte



BIA

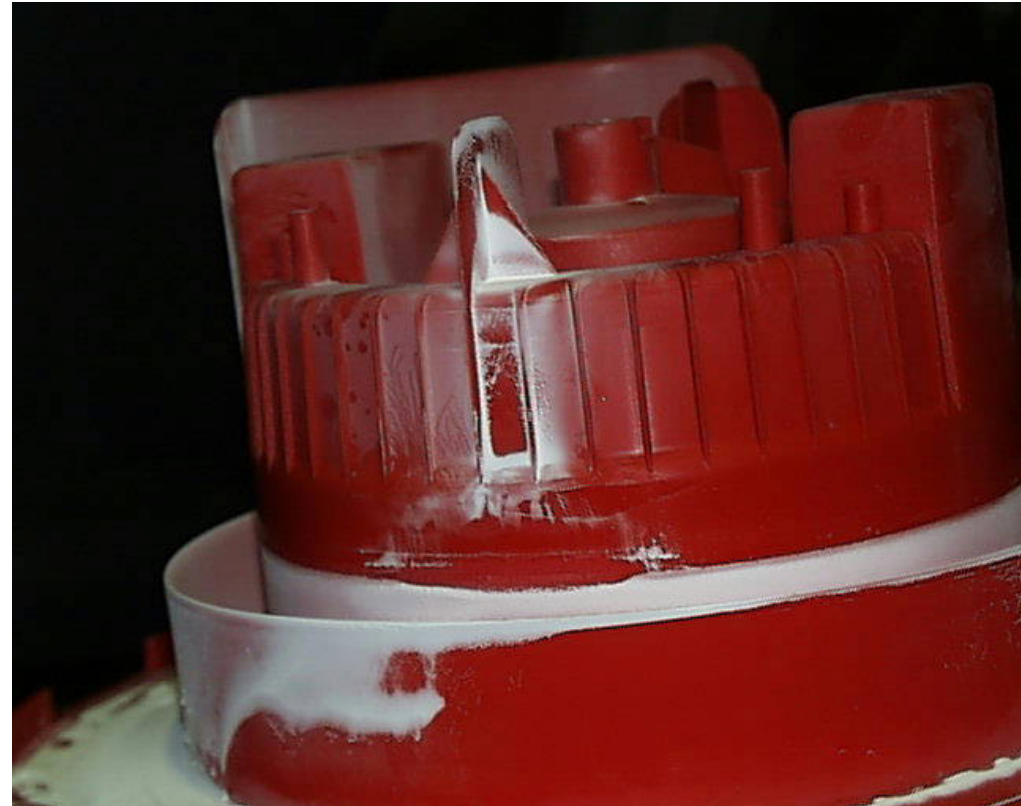
Berufsgenossenschaftliches
Institut für
Arbeitssicherheit

■ Beurteilungsschwerpunkte bei der Enstauberprüfung ◀

- Aufbau
- **Dichtigkeit**
- Funktionskontrolle
- Betriebsanleitung und Benutzerinformationen
- Entsorgung
- Durchlassgrad

■ Hauptfilter

■ Gehäusetrennfugen



■ Beurteilungsschwerpunkte bei der Enstauberprüfung

- Aufbau
- Dichtigkeit
- **Funktionskontrolle**
- Betriebsanleitung und Benutzerinformationen
- Entsorgung
- Durchlassgrad

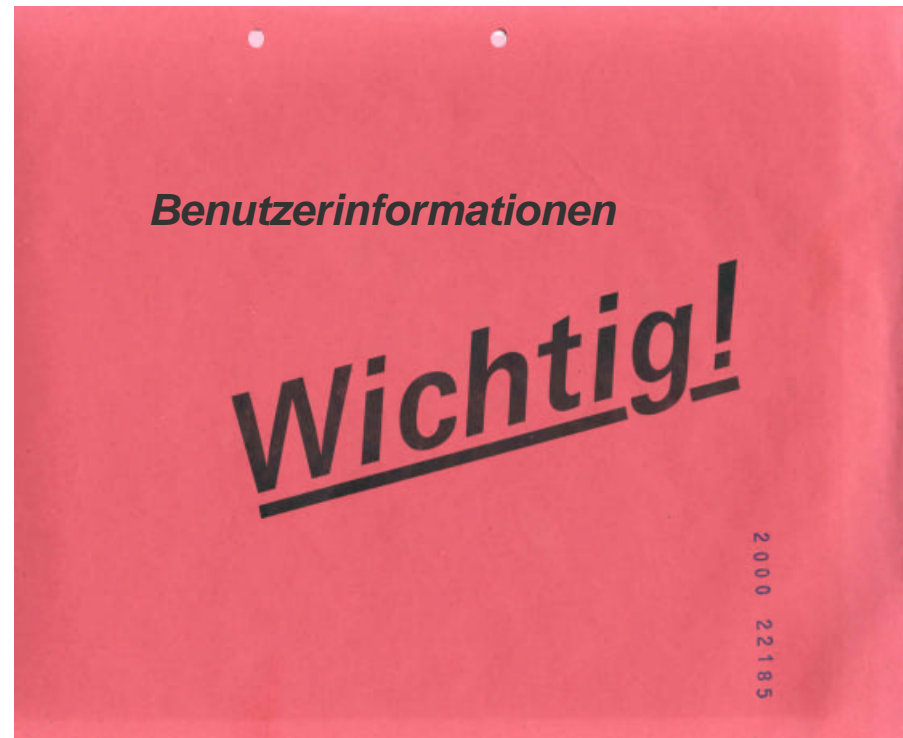
- **Überwachung von V_{\min}**
- **Warnsignal**
- **Abschaltung**



■ Beurteilungsschwerpunkte bei der Enstauberprüfung ◀

- Aufbau
- Dichtigkeit
- Funktionskontrolle
- **Betriebsanleitung und Benutzerinformationen**
- Entsorgung
- Durchlassgrad

- **Hinweise zum sicheren Betrieb**
- **Bestimmungsgemäße Verwendung**
- **Hinweise zum vorhersehbaren Missbrauch**



Beurteilungsschwerpunkte bei der Enstauberprüfung

- Aufbau
- Dichtigkeit
- Funktionskontrolle
- Betriebsanleitung und Benutzerinformationen

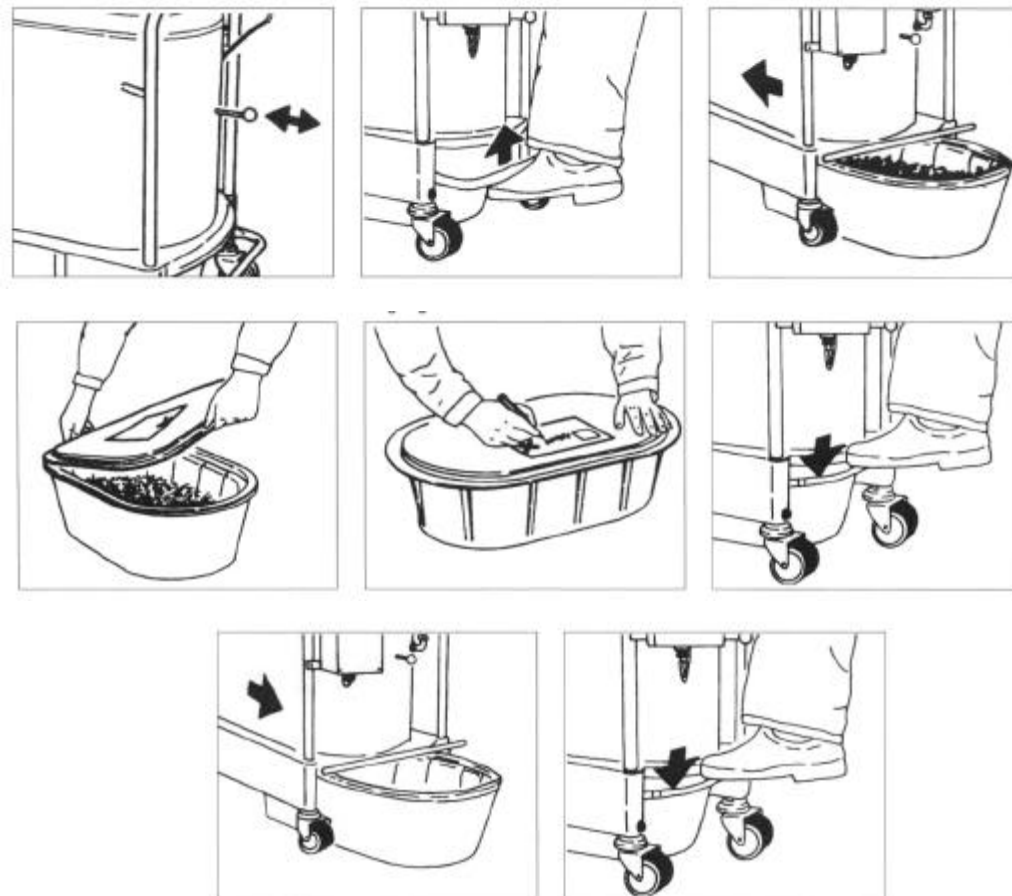
■ Entsorgung

- Durchlassgrad

■ Handling

■ Staubfreisetzung

■ Festigkeit

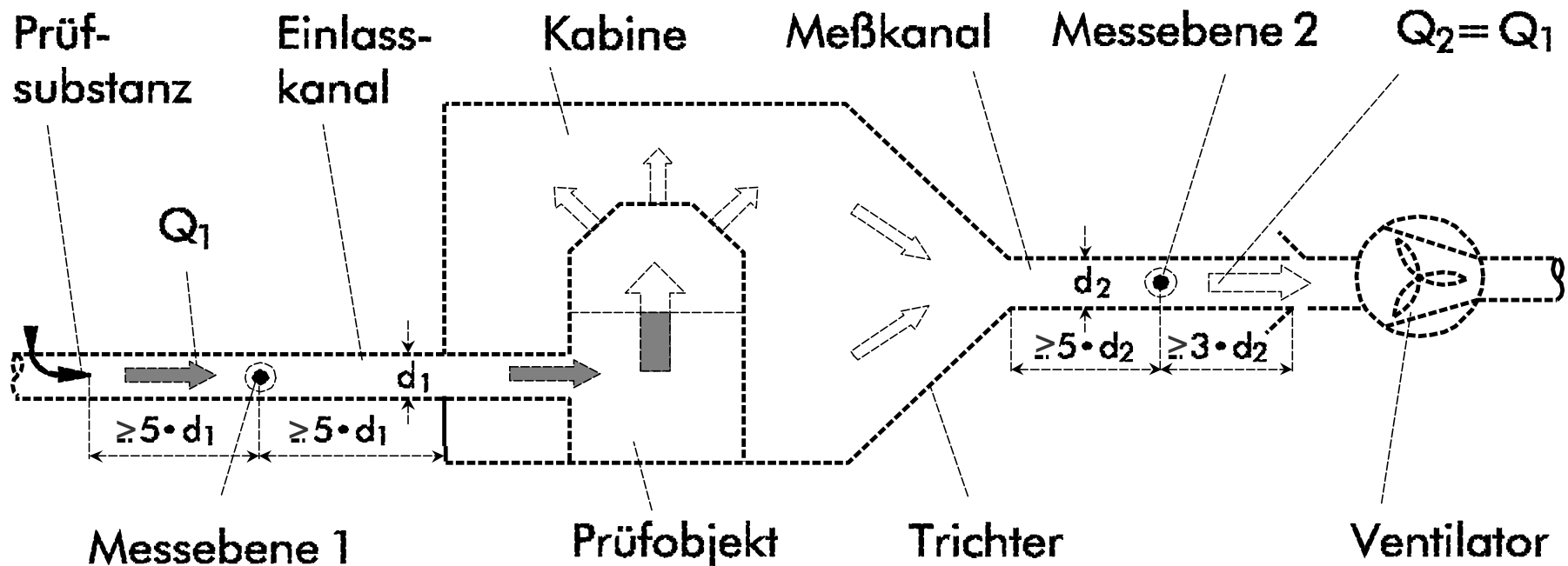


BIA

Berufsgenossenschaftliches
Institut für
Arbeitssicherheit

Beurteilungsschwerpunkte bei der Enstauberprüfung

Ermittlung des Abscheide- / Durchlassgrades



■ Ausblick

Neue Staubgrenzwerte: A-Staub 3 bzw. 6 mg/m³, E-Staub 10 mg/m³

