

results metals - dust - part 1

participant	Arsenic		Chromium		Copper	
	Lab result [%]	z -score	Lab result [%]	z -score	Lab result [%]	z -score
5	0,0110	2,0	5,900	0,3	0,307	0,2
6	k.A.	k.A.	5,895	0,3	0,303	0,0
19	0,0197	4,3	6,160	0,1	0,267	1,2
38	0,0133	0,4	6,701	1,0	0,304	0,1
39	0,0168	2,2	6,170	0,1	0,314	0,4
40	0,0140	0,1	5,887	0,3	0,297	0,2
57	0,0057	5,9	6,214	0,2	0,275	0,9
59	0,0145	0,5	6,279	0,3	0,284	0,6
68	k.A.	k.A.	6,430	0,6	0,306	0,1
70	0,0169	2,2	5,985	0,2	0,350	1,6
71	0,0159	1,5	6,336	0,4	0,307	0,1
84	0,0130	0,6	6,067	0,0	0,300	0,1
89	0,0127	0,8	7,958	3,1	0,314	0,4
91	0,0133	0,4	5,935	0,2	0,296	0,2
96	k.A.	k.A.	5,905	0,3	0,292	0,3
97	0,0180	3,0	9,000	4,8	0,350	1,6
105	0,0117	1,5	6,063	0,0	0,312	0,3
110	0,0154	1,2	5,693	0,6	0,298	0,1
111	0,0110	2,0	6,173	0,2	0,268	1,1
112	0,0193	4,0	5,618	0,8	0,287	0,5
127	0,0121	1,2	6,101	0,0	0,312	0,3
129	k.A.	k.A.	6,280	0,3	0,322	0,7
132	0,0147	0,7	5,864	0,4	0,295	0,2
144	0,0130	0,6	5,751	0,5	0,303	0,0
177	0,0078	4,3	6,618	0,9	0,293	0,3
242	0,0117	1,5	6,280	0,3	0,302	0,0
245	0,0166	2,0	6,151	0,1	0,302	0,0
258	k.A.	k.A.	5,773	0,5	0,304	0,0
282	0,0104	2,5	5,900	0,3	0,298	0,1

marked fields are outliers

	Arsenic	Chromium	Copper
mean value [%]	0,0138	6,079	0,3021
standard deviation s_k	0,0022	0,266	0,0184
rel.standard deviation [%]	16,15	4,38	6,12

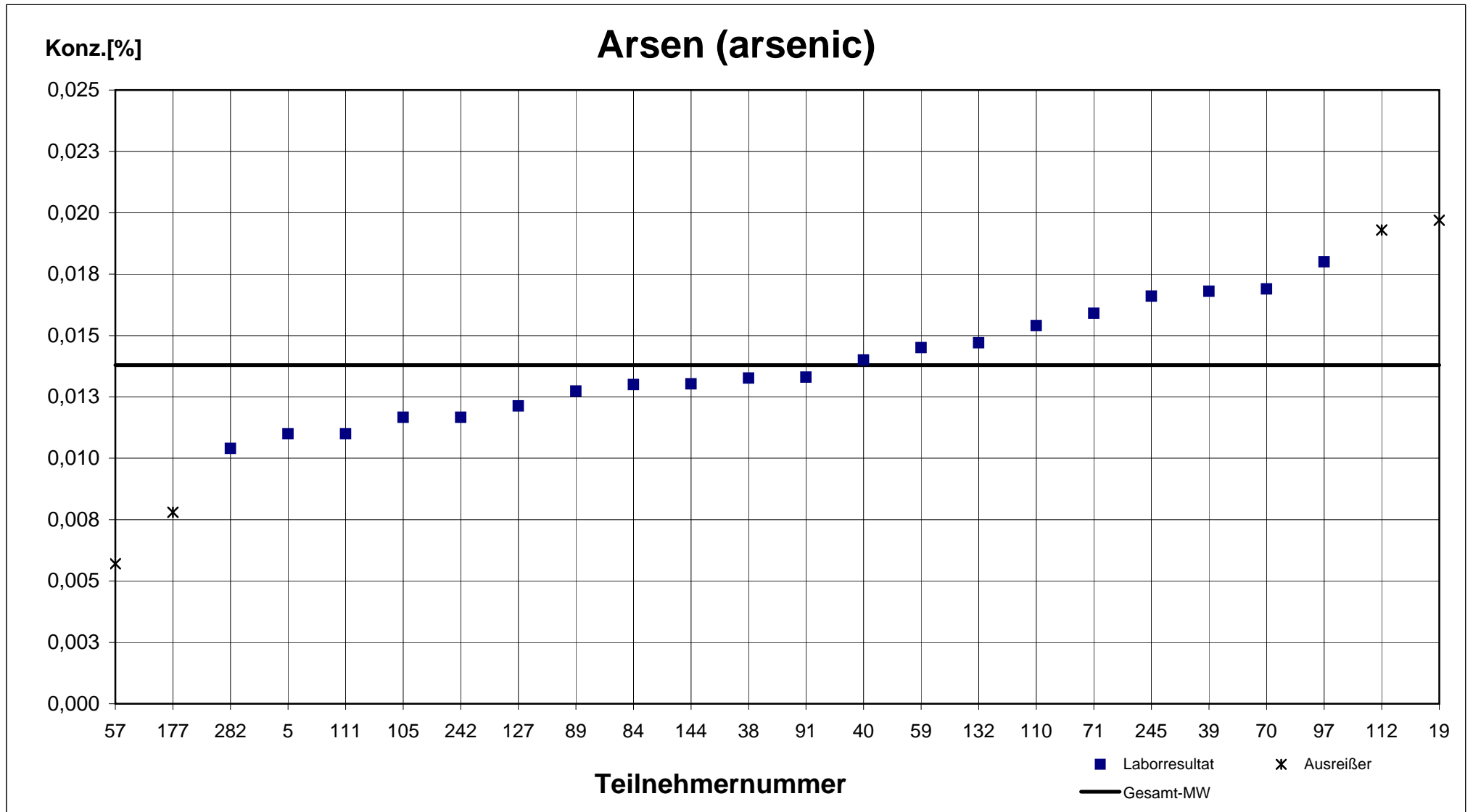
results metals - dust - part 2

participant	Molybdenum		Nickel		Titanium		Zinc	
	Lab result [%]	z -score	Lab result [%]	z -score	Lab result [%]	z -score	Lab result [%]	z -score
5	0,0600	0,2	3,167	0,4	0,0633	0,0	0,0967	0,5
6	0,0626	0,2	3,358	0,2	0,0638	0,1	0,0883	0,4
19	0,0571	0,7	3,177	0,4	0,0813	2,9	0,0910	0,2
38	0,0613	0,0	3,829	1,6	0,1317	10,8	0,0843	0,9
39	0,0656	0,7	3,191	0,3	0,0671	0,6	0,0922	0,0
40	0,0623	0,2	3,210	0,3	0,0630	0,0	0,0883	0,4
57	0,0604	0,1	3,248	0,2	0,0623	0,1	0,0895	0,3
59	0,0556	0,9	3,272	0,1	0,0489	2,3	0,0963	0,4
68	k.A.	k.A.	3,254	0,1	k.A.	k.A.	0,0893	0,3
70	0,0622	0,1	3,276	0,1	0,0639	0,1	0,1174	2,7
71	0,0657	0,7	3,400	0,3	0,0661	0,5	0,1043	1,3
84	0,0700	1,4	3,300	0,0	0,0667	0,5	0,1100	1,9
89	0,0580	0,5	3,653	1,1	0,0636	0,1	0,1005	0,9
91	0,0602	0,2	3,170	0,4	0,0597	0,6	0,0826	1,1
96	0,0561	0,8	3,092	0,6	0,0625	0,1	0,0950	0,3
97	0,1150	8,8	4,350	3,2	k.A.	k.A.	0,0900	0,3
105	0,0600	0,2	3,190	0,3	0,0626	0,1	0,0860	0,7
110	0,0587	0,4	3,170	0,4	0,0608	0,4	0,0819	1,1
111	0,0610	0,0	3,347	0,1	0,0623	0,1	0,0750	1,9
112	0,0620	0,1	3,029	0,8	0,0593	0,6	0,0888	0,4
127	0,0638	0,4	3,314	0,0	0,0636	0,1	0,1069	1,6
129	k.A.	k.A.	3,245	0,2	k.A.	k.A.	0,0901	0,3
132	0,0614	0,0	3,148	0,5	0,0635	0,0	0,0982	0,6
144	0,0597	0,3	3,277	0,1	0,0632	0,0	0,0976	0,6
177	0,0596	0,3	3,783	1,5	0,0668	0,6	0,0902	0,2
242	0,0637	0,4	3,270	0,1	0,0603	0,5	0,0977	0,6
245	0,0624	0,2	3,343	0,1	0,0592	0,6	0,0811	1,2
258	k.A.	k.A.	3,532	0,7	k.A.	k.A.	0,0896	0,3
282	0,0629	0,3	3,150	0,5	0,0631	0,0	0,0821	1,1

marked fields are outliers

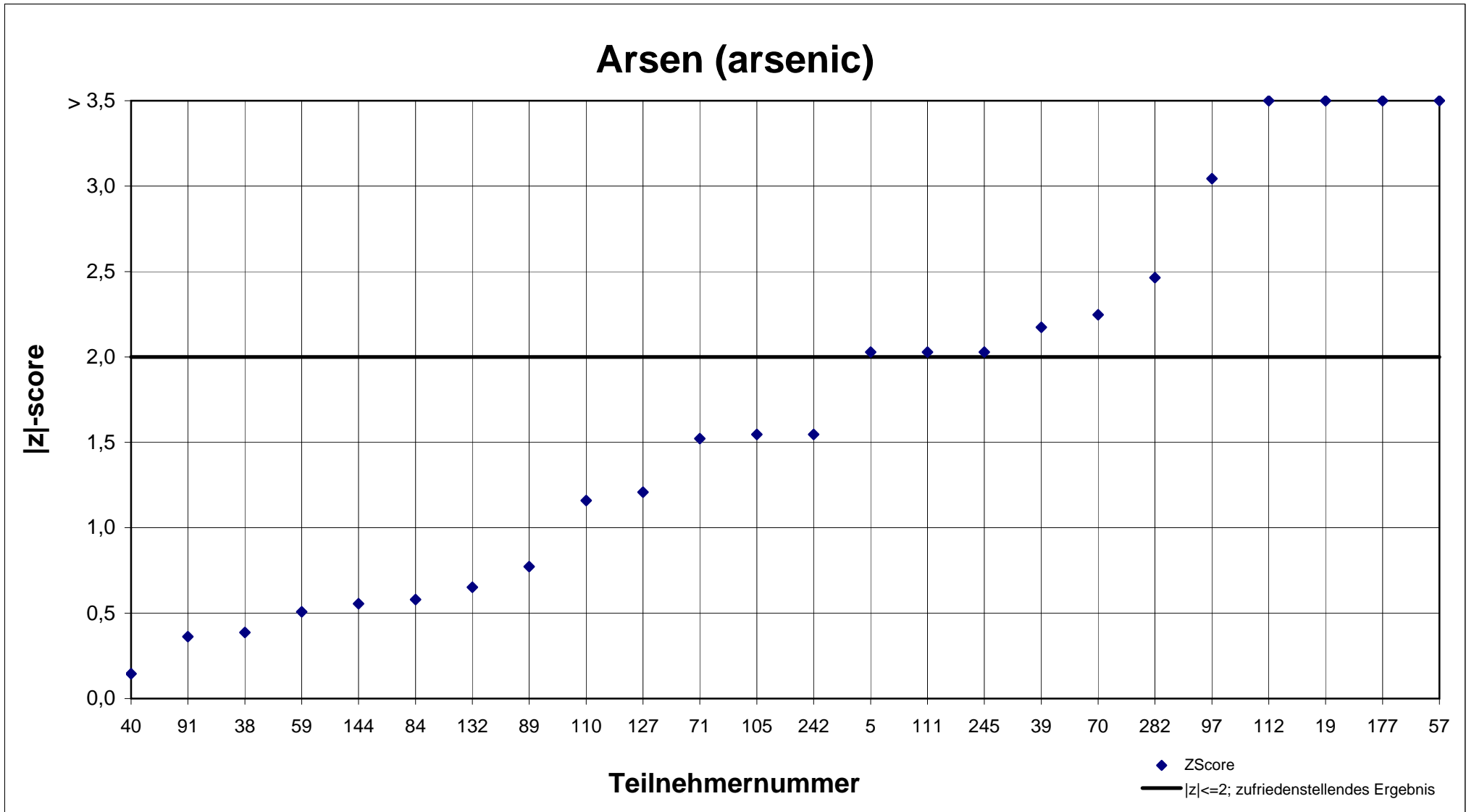
	Molybdenum	Nickel	Titanium	Zinc
mean value [%]	0,0612	3,300	0,0632	0,0924
standard deviation s_k	0,0031	0,191	0,0053	0,0092
rel.standard deviation [%]	5,14	5,78	8,36	10,05

Laborresultate Metallstaub



|z|-scores Metallstaub

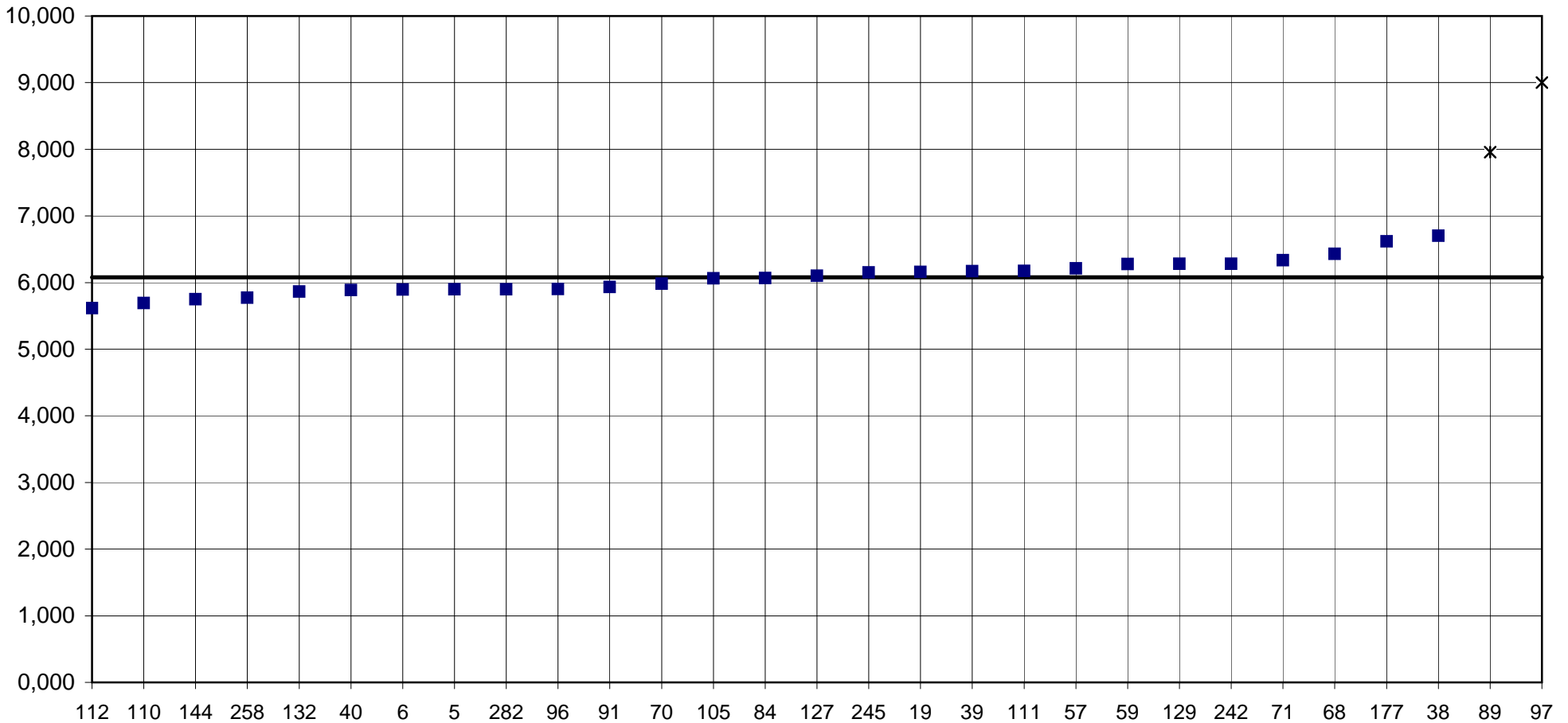
Arsen (arsenic)



Laborresultate Metallstaub

Chrom (chromium)

Konz. [%]

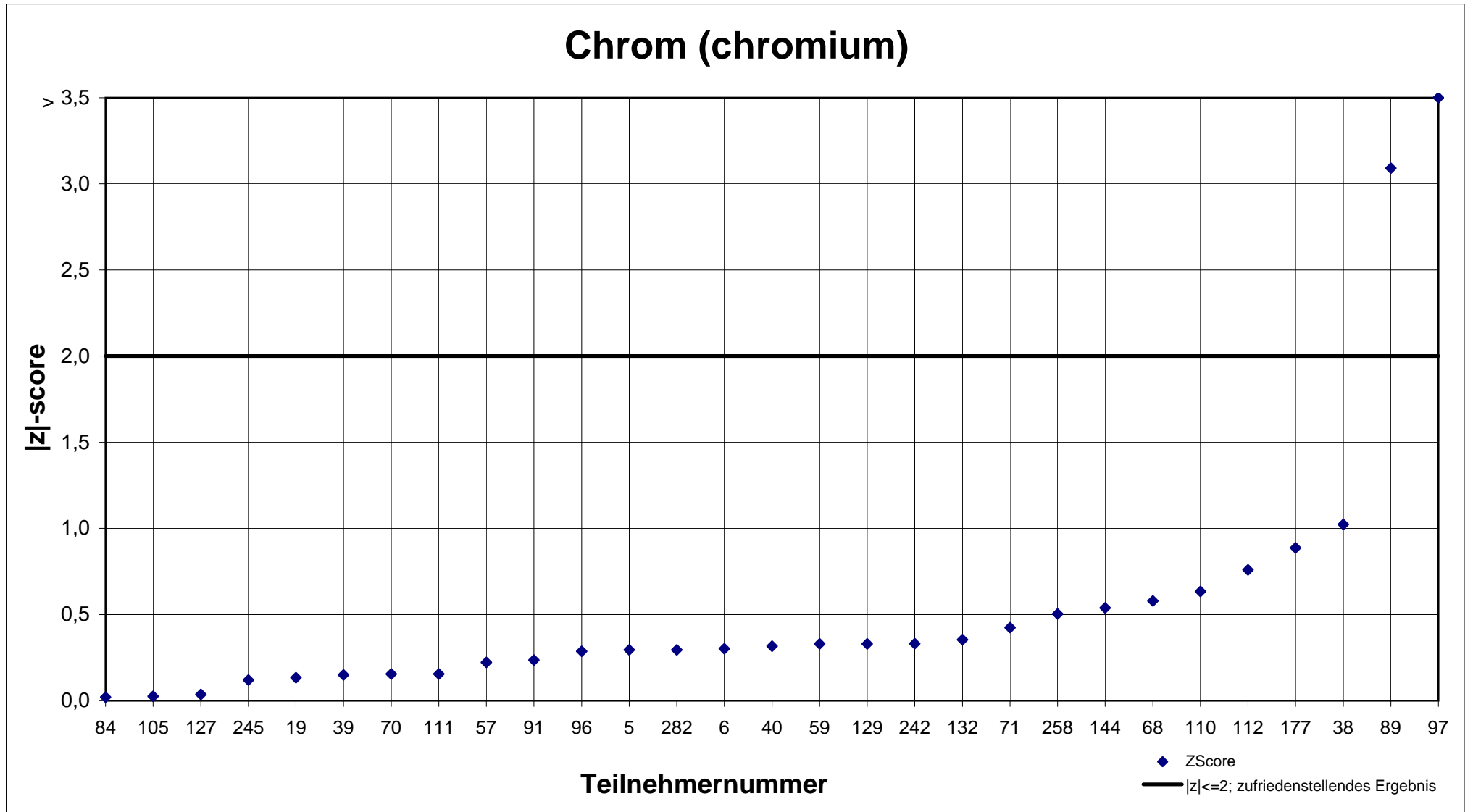


Teilnehmernummer

■ Laborresultat — Gesamt-MW ✕ Ausreißer

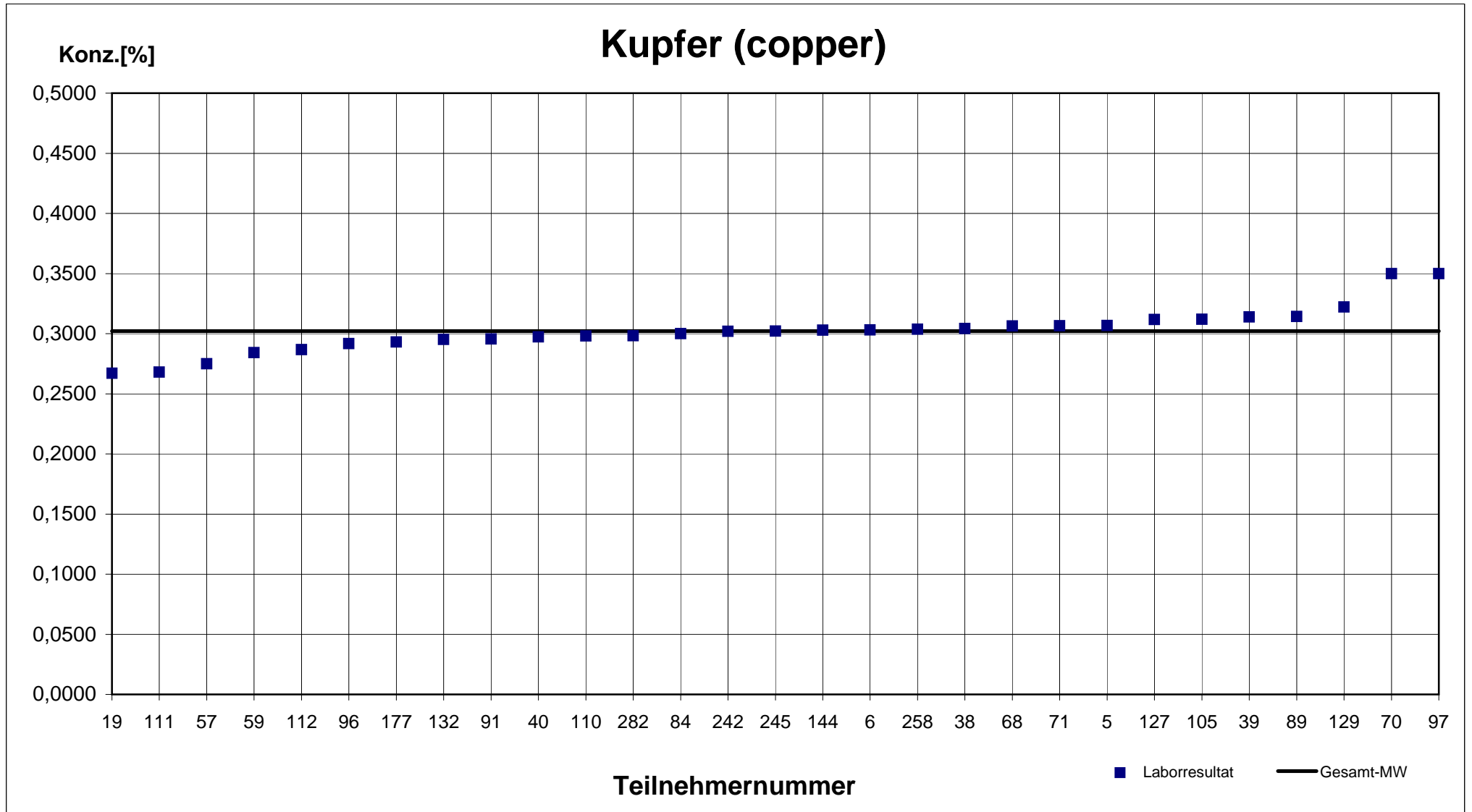
|z|-scores Metallstaub

Chrom (chromium)



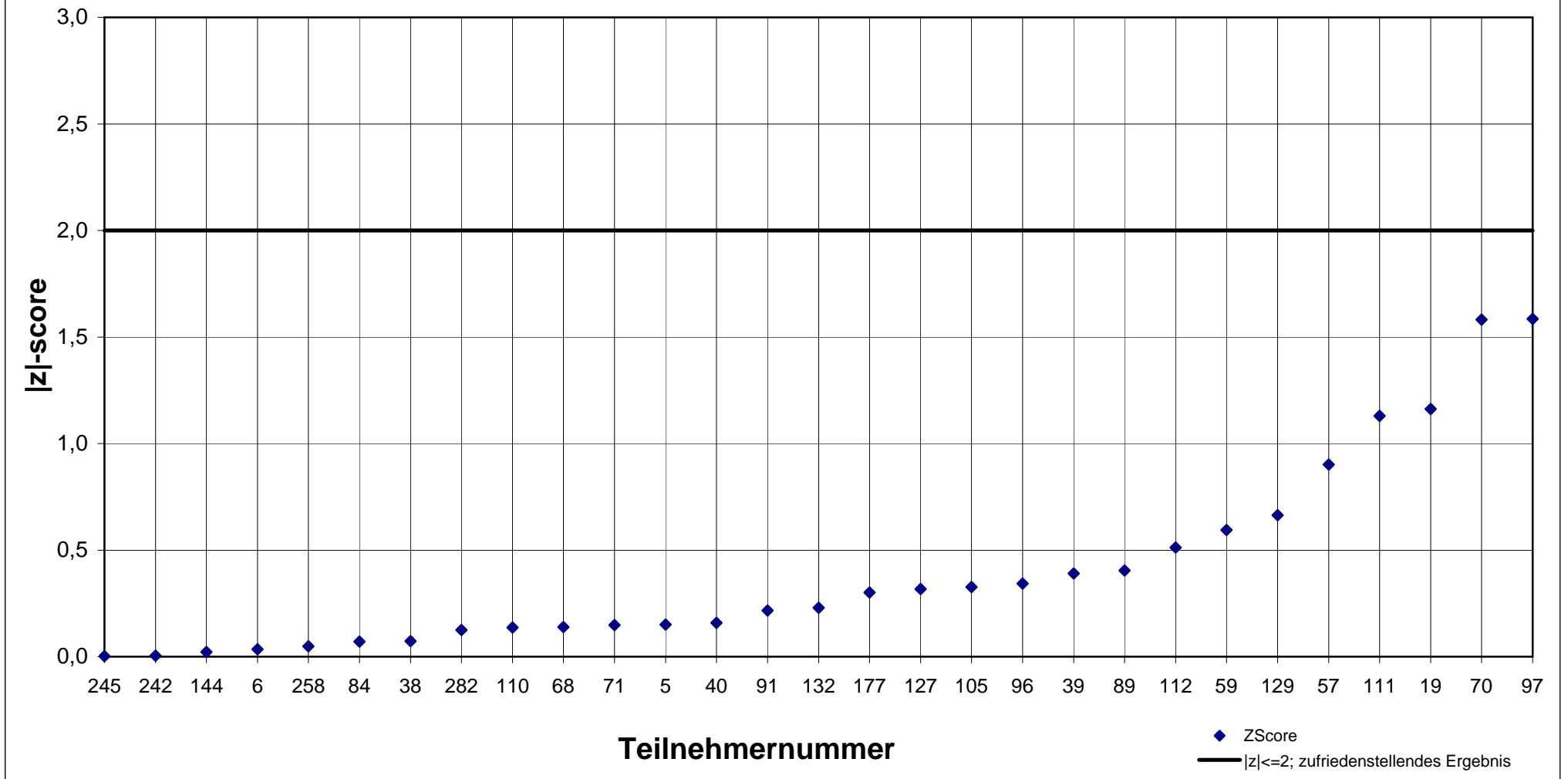
Laborresultate Metallstaub

Kupfer (copper)



|z|-scores Metallstaub

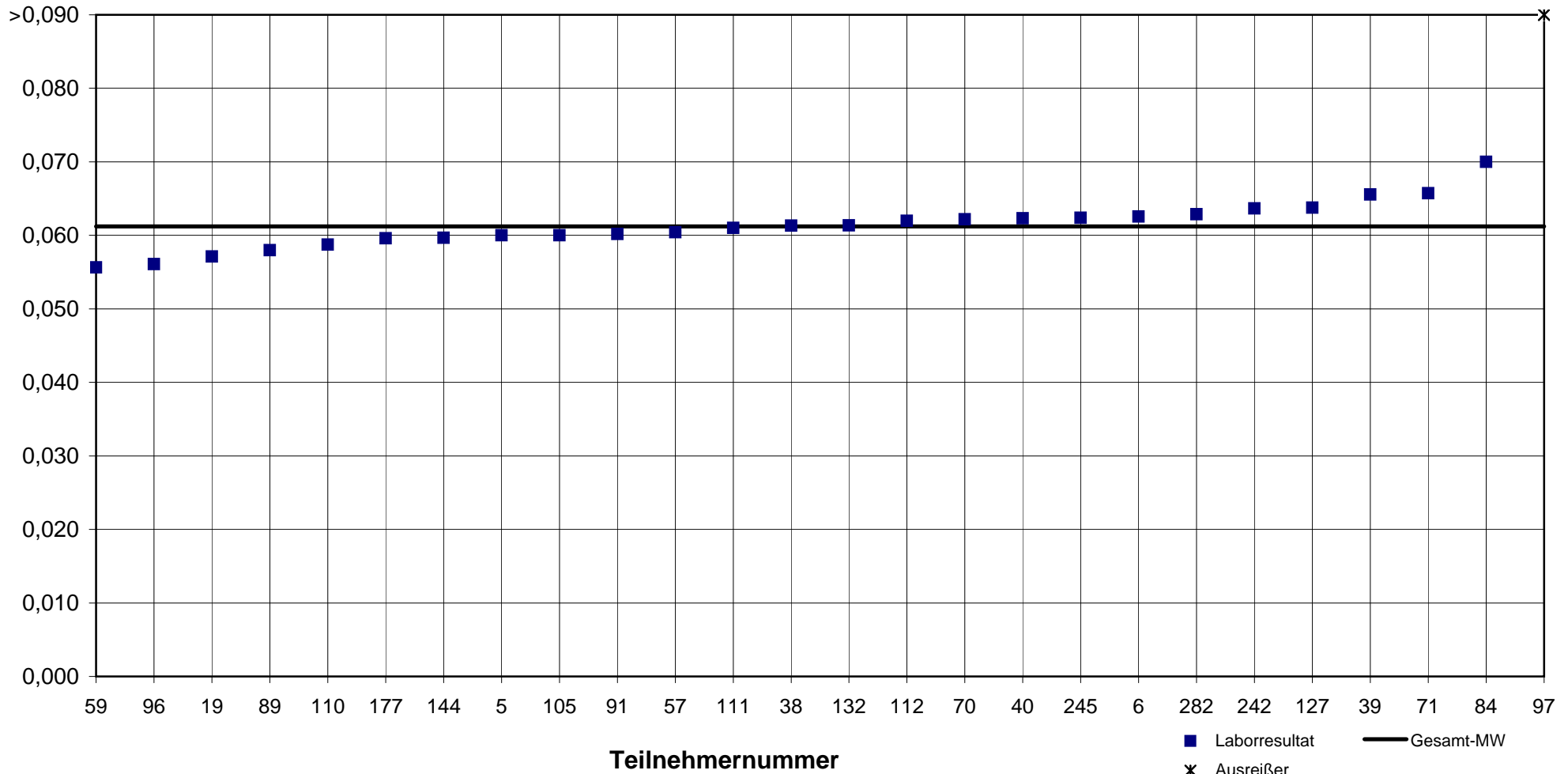
Kupfer (copper)



Laborresultate Metallstaub

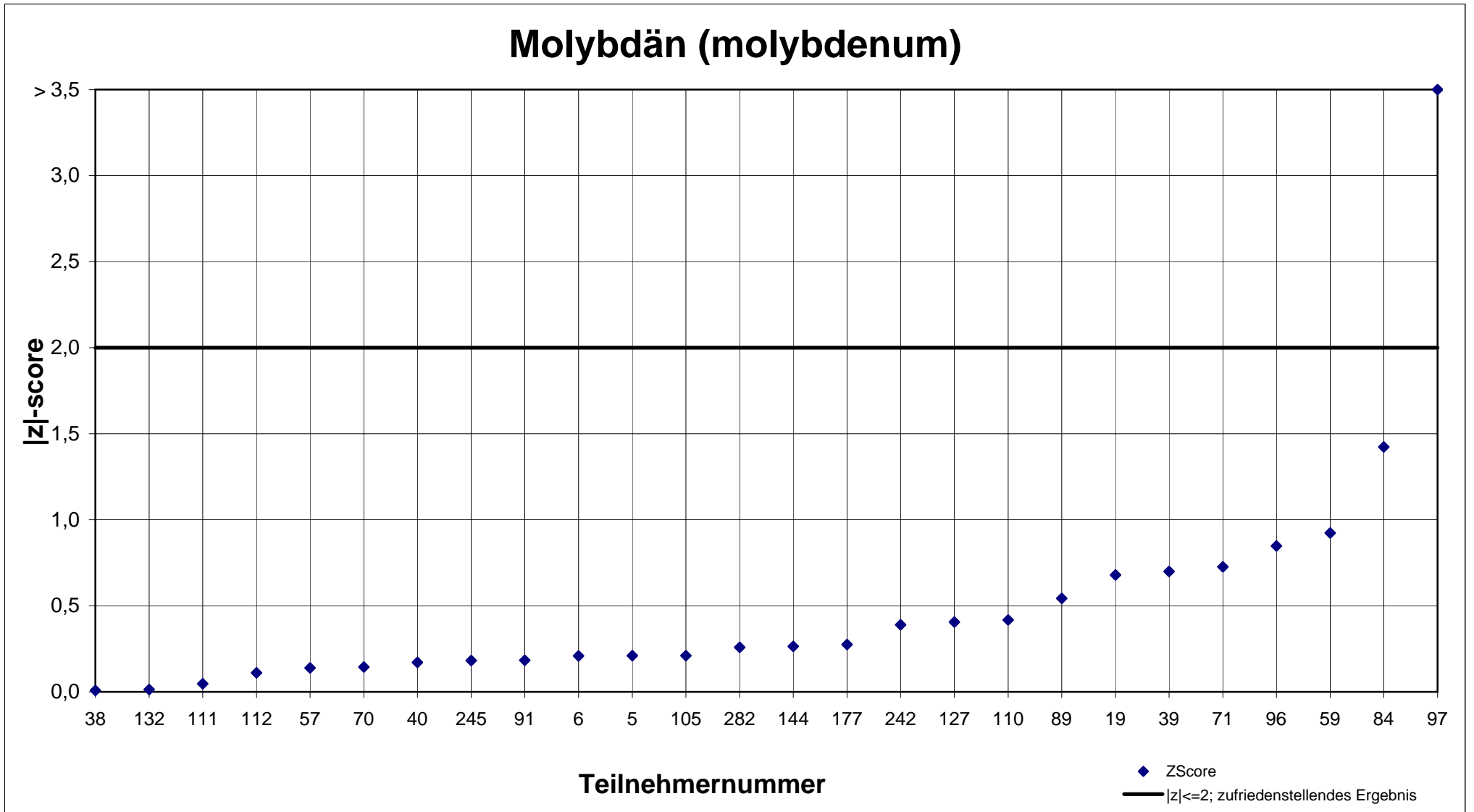
Molybdän (molybdenum)

Konz.[%]

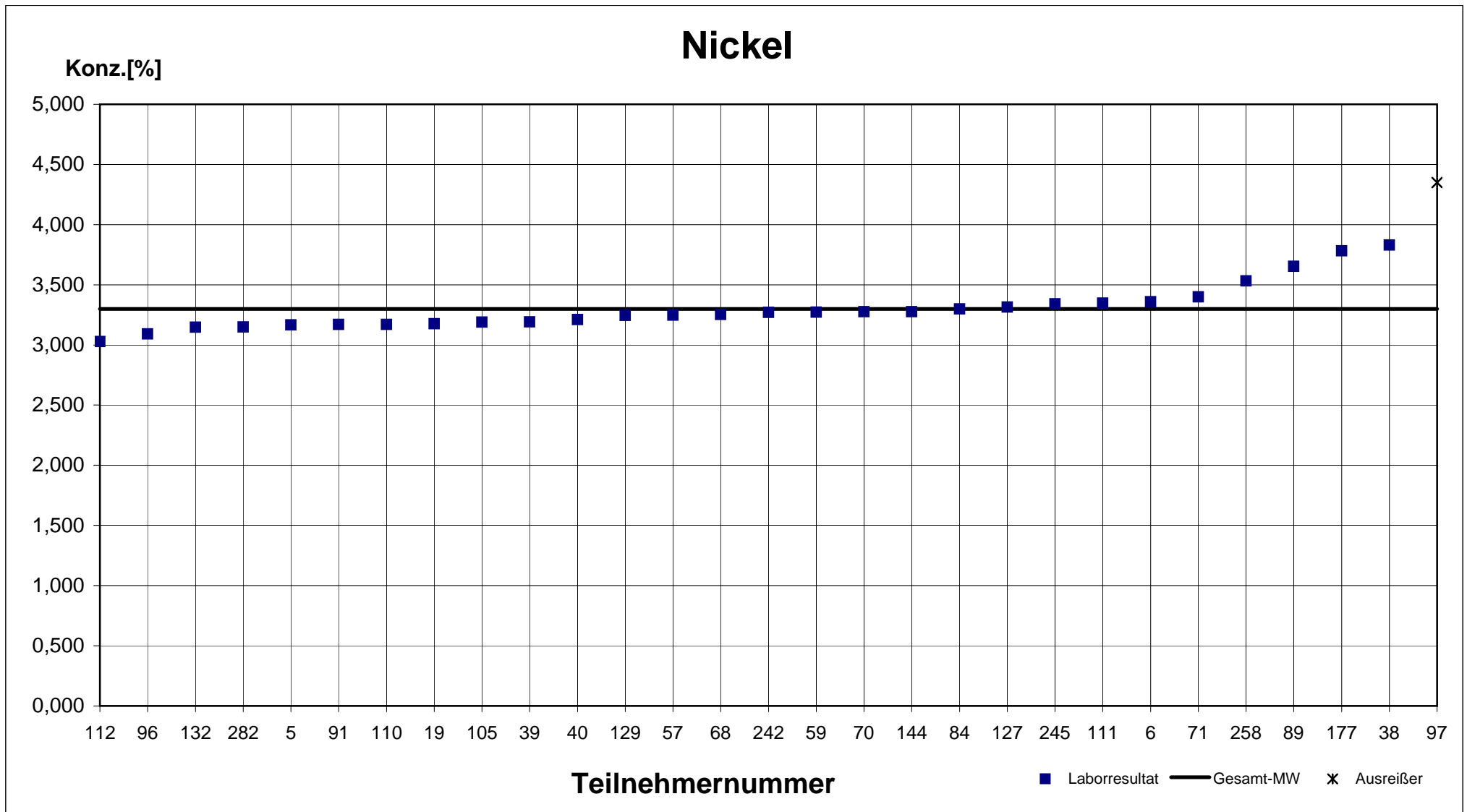


|z|-scores Metallstaub

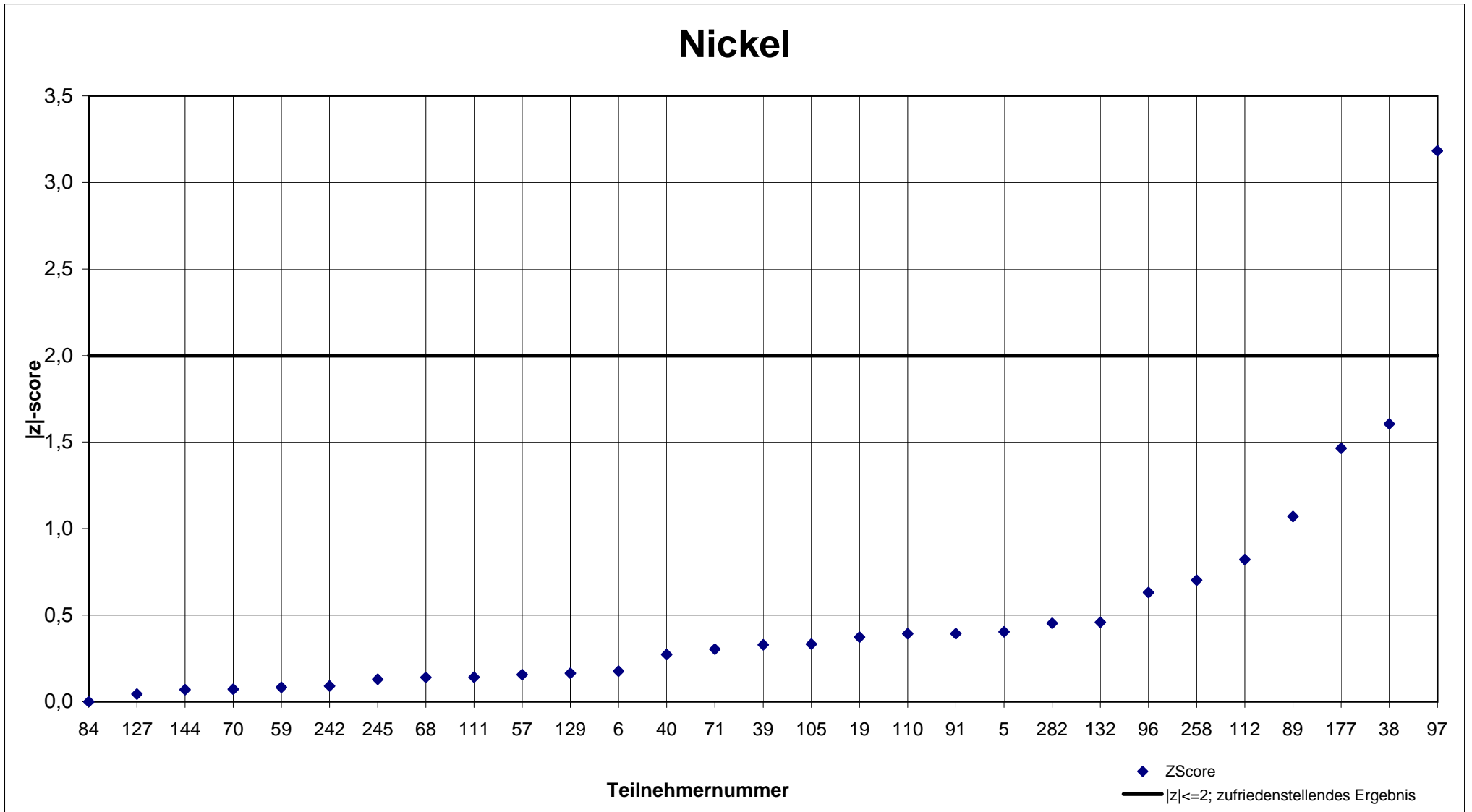
Molybdän (molybdenum)



Laborresultate Metallstaub



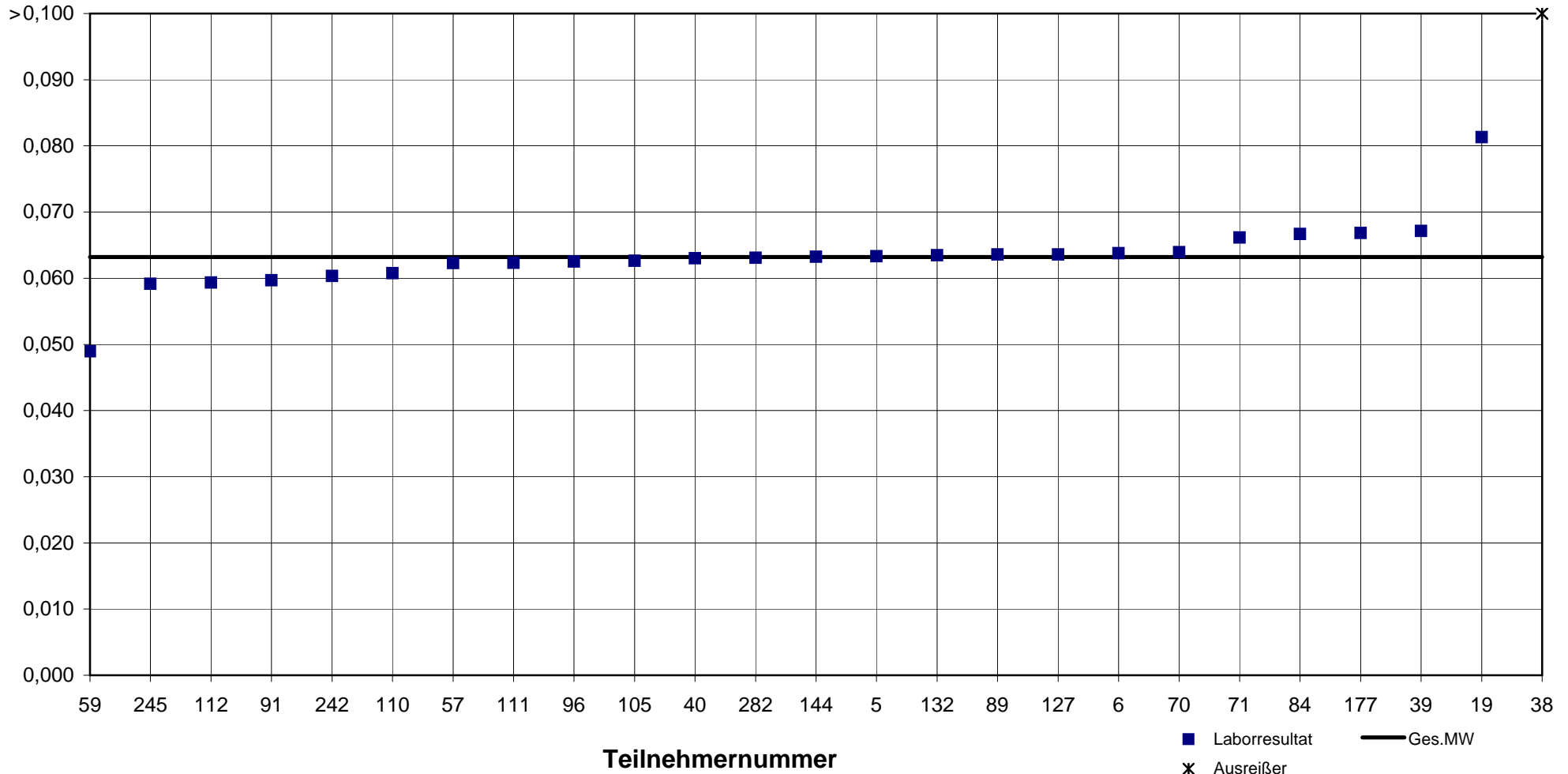
|z|-scores Metallstaub



Laborresultate Metallstaub

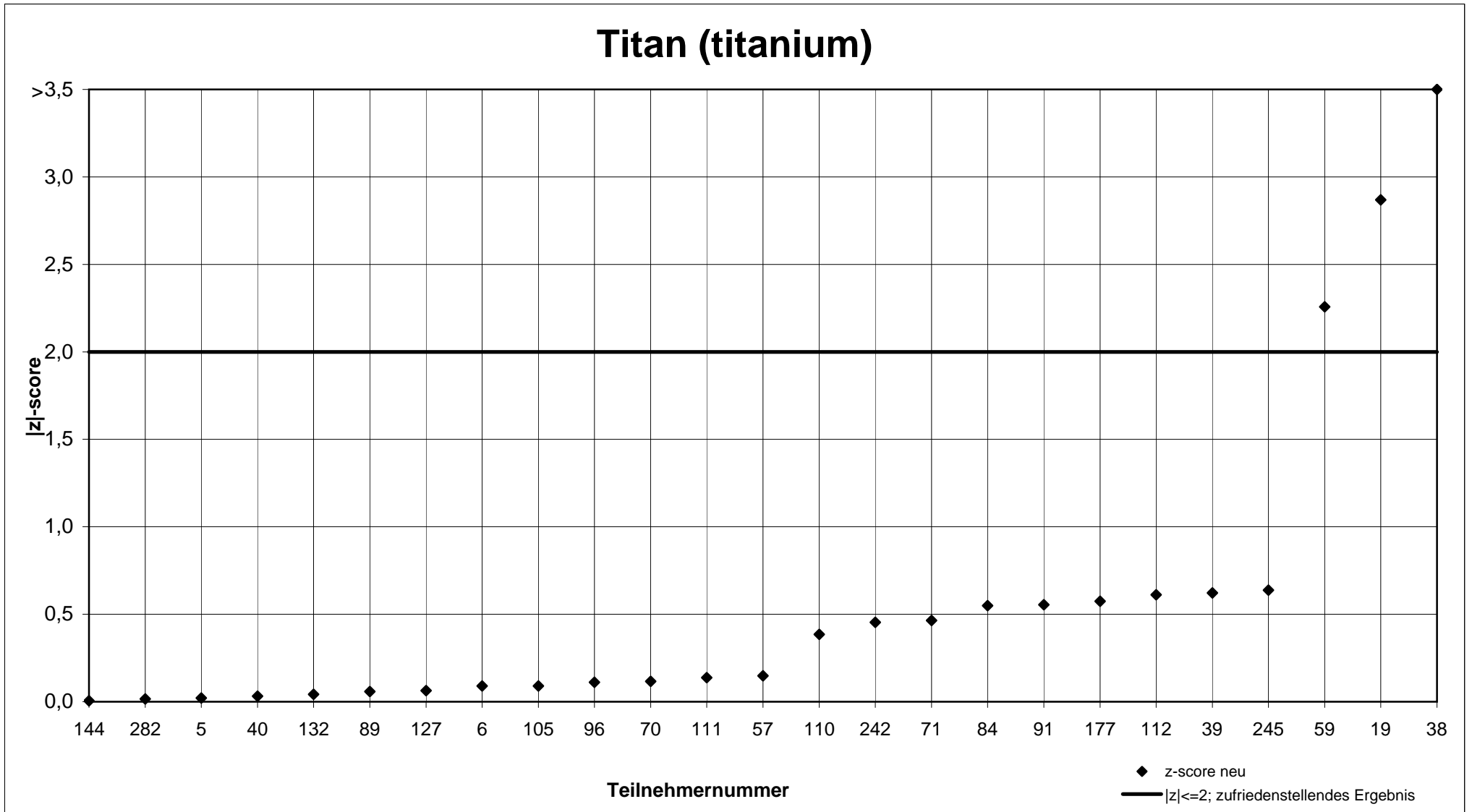
Titan (titanium)

Konz.[%]

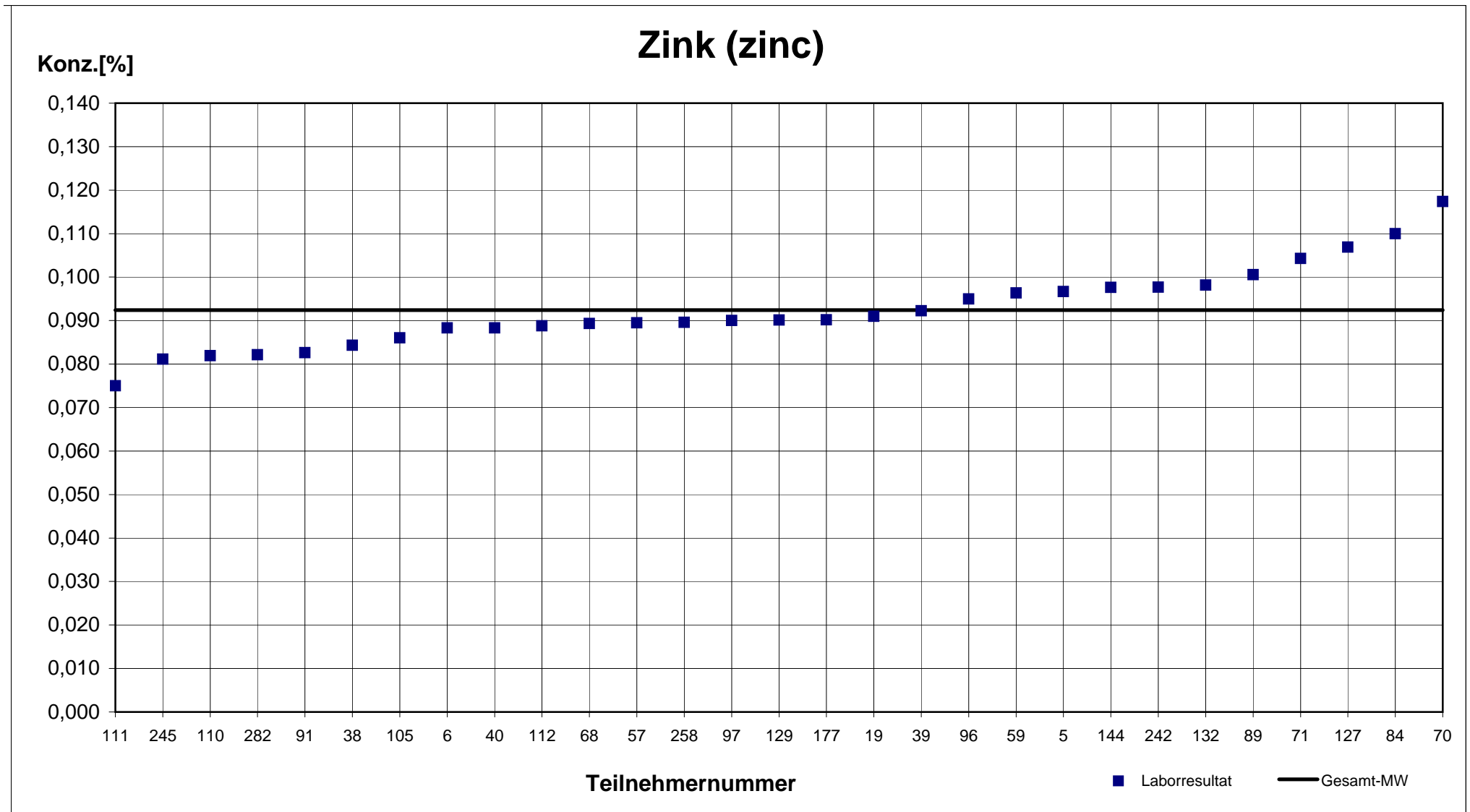


|z|-scores Metallstaub

Titan (titanium)



Laborresultate Metallstaub



|z|-scores Metallstaub

